

Yamato®

取扱説明書

Instruction Manual

Parts List

セルフクリーニング装置
Self cleaning system

SC10, 11, 15, 16, 18

このたびは、本製品をお買い上げいただき、まことにありがとうございます。
本製品のご使用にあたっては、取扱説明書を最後までお読みいただき、内容をよく理解してから正しくお使いください。
また、お読みになった後は、お使いになる方がいつでも見られるところに保管してください。

Before using this sewing equipment, please read the instruction manual and understand the contents well.

After reading the instruction manual, please keep it in a location where it is easy to access for operators.



YAMATO SEWING MACHINE MFG. CO., LTD.

目次/CONTENTS

1. SC装置について(SC10, 11, 15, 16, 18)	1
1.1 概要	1
1.2 送風量の調節	1
2. 取付方法	2
2.1 風調節板の取り付け方	2
2.2 吹き出し口の取り付け方	2
2.3 集塵パイプの取り付け方	3
2.4 エア配管図	4
1. Outline of SC device (SC10, 11, 15, 16, 18)	6
1.1 Outline	6
1.2 Adjusting ventilating amount	6
2. Installation	7
2.1 Air deflector	7
2.2 Blowing hole screen	7
2.3 Lint removal pipe	8
2.4 Air piping diagram	9

ILLUSTRATED SPARE PARTS LIST

おことわり

本製品は改良などにより、使用部品を変更することがあります。その際には、本書の内容および説明図などの一部が、本製品と一致しない場合がありますので、あらかじめご了承ください。また、本書の作成にあたっては万全を期しておりますが、万一の誤りや記載もれなどが発見されても直ちに修正できないことがあります。

Attention

The description in this instruction manual is subject to change for improvements of the commodity without notice.

1.SC装置について (SC10, 11, 15, 16, 18)

1.1 概要

SC10, 11, 15, 16, 18セルフクリーニング装置(以下 SC装置)は、メスでカットされた生地のコロリが下メス台周辺や針板下回りに溜まらず、オペレータにやさしく、清潔な作業環境を維持できるシステムです。

また、保全が簡便となり、ホコリによるトラブルも未然に防ぐことができます。

- SC10 装置 セルフクリーニング装置(P/N2151050)
バキューム装置またはベンチュリ使用可能
- SC11 装置 セルフクリーニング装置とレギュレータ及びエアバルブのセット(P/N2159919)
- SC15 装置 SC11装置とK1またはK2装置を併用するためのセット(P/N2159922)
- SC16 装置 SC11装置とK1またはK2装置を併用するためのセット(P/N2159933)
但し、レギュレータとエアバルブは含みません
- SC18 装置 セルフクリーニング装置(P/N2159935)

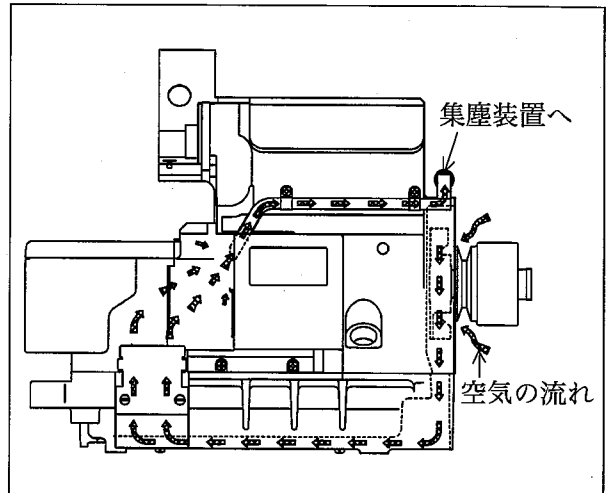


図1

1.2 送風量の調節

ミシンの回転数や縫製条件等によって風量を変える必要がある場合、風調整板①の取付位置を変更することによって2段階に調節できます。

通常の場合、風調整板①を油受ケのガイド部②と③に差し込んでください。(図2参照)

ミシンの回転が速く、ホコリの発生が少ない場合は、風調整板①を油受ケのガイド部②と④に差し込んでください。(図3参照)

SC装置を使わない場合は、風調整板①を取り外してください。

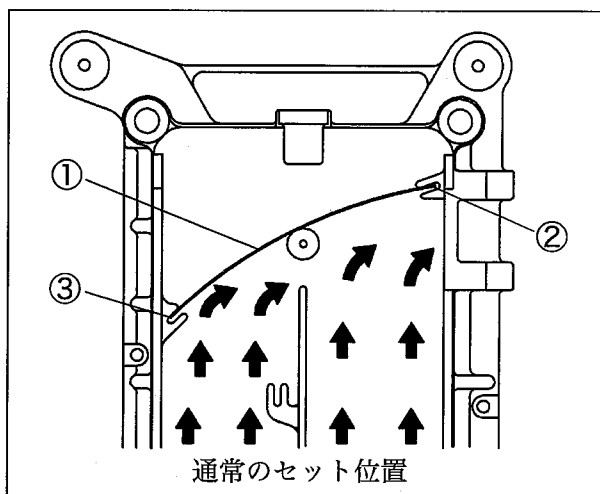


図2

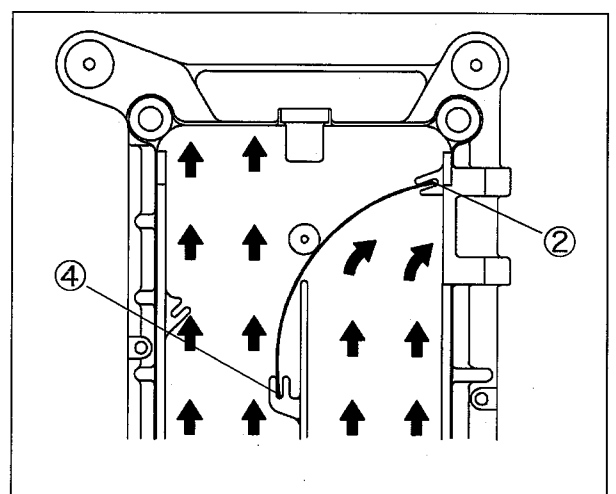


図3

2. 取付方法

2.1 風調節板の取り付け方

- (1) ミシンの油を抜く。
- (2) ミシンを後方に倒す。
- (3) 風案内板②を止ネジ④2本を緩めて、取り外す。
- (4) 風調整板③を、油受け①のガイド部⑤に確実にはめ込む。
- (5) 風案内板②を取り付ける。
- (6) ミシンを起こして、抜いた油を入れる。

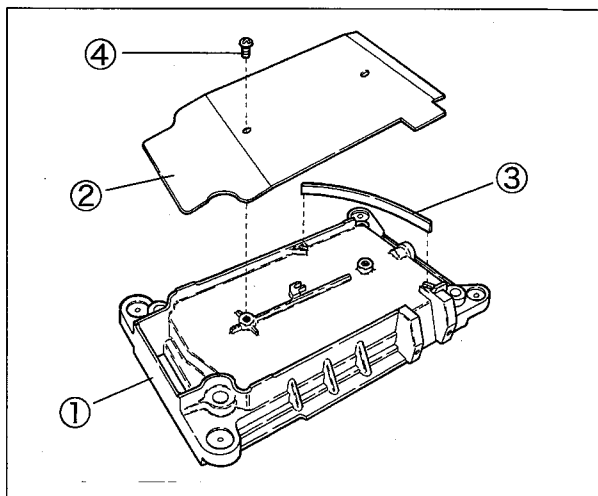


図4

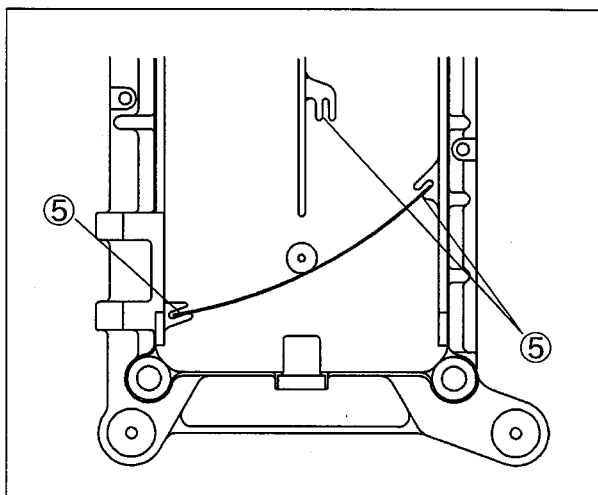


図5

2.2 吹き出し口の取り付け方

- (1) 吹き出し口板⑥を油受け①に取り付ける。
- (2) 吹き出し口板⑥を押しやるようにして風案内板(前)⑦を油受け①に止ネジ⑧2本で取り付ける。

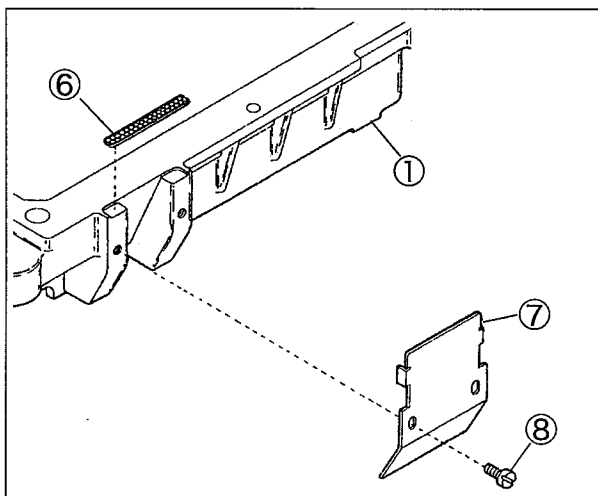


図6

2.3 集塵パイプの取り付け方

- (1) 集塵パイプ①にパイプ固定バンド②を2個通す。
- (2) 集塵パイプ①とパイプ固定バンド②をマシン本体に止ネジ③2本で取り付ける。
- (3) 集塵パイプ①に集塵装置からのパイプと接続する。

⚠ 注意

1つの集塵装置から、SC装置以外にも接続すると、吸い込みが悪くなります。
高圧空気を使用した場合、下記のように設定してください。

SC10, 11, 18... 0.2MPa(2kgf/cm²)

SC15, 16... 0.6MPa(6kgf/cm²)

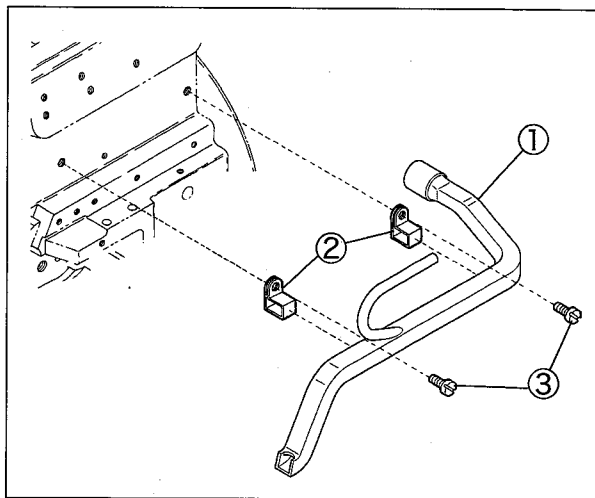


図7

2. 取付方法

2.4 エア配管図

図を参考にエアパイプを接続してください。

SC10 装置

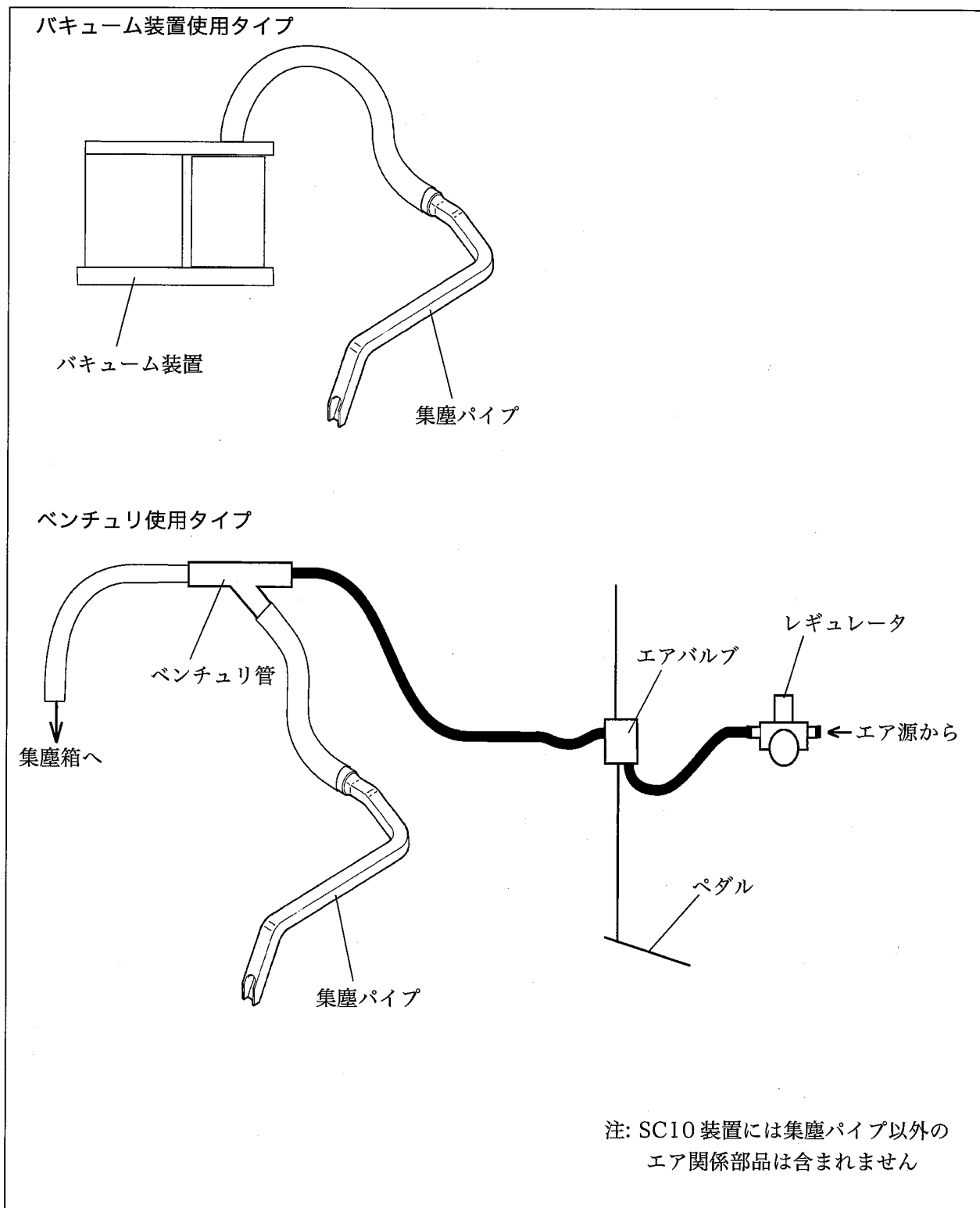


図 8

SC11, SC18 装置

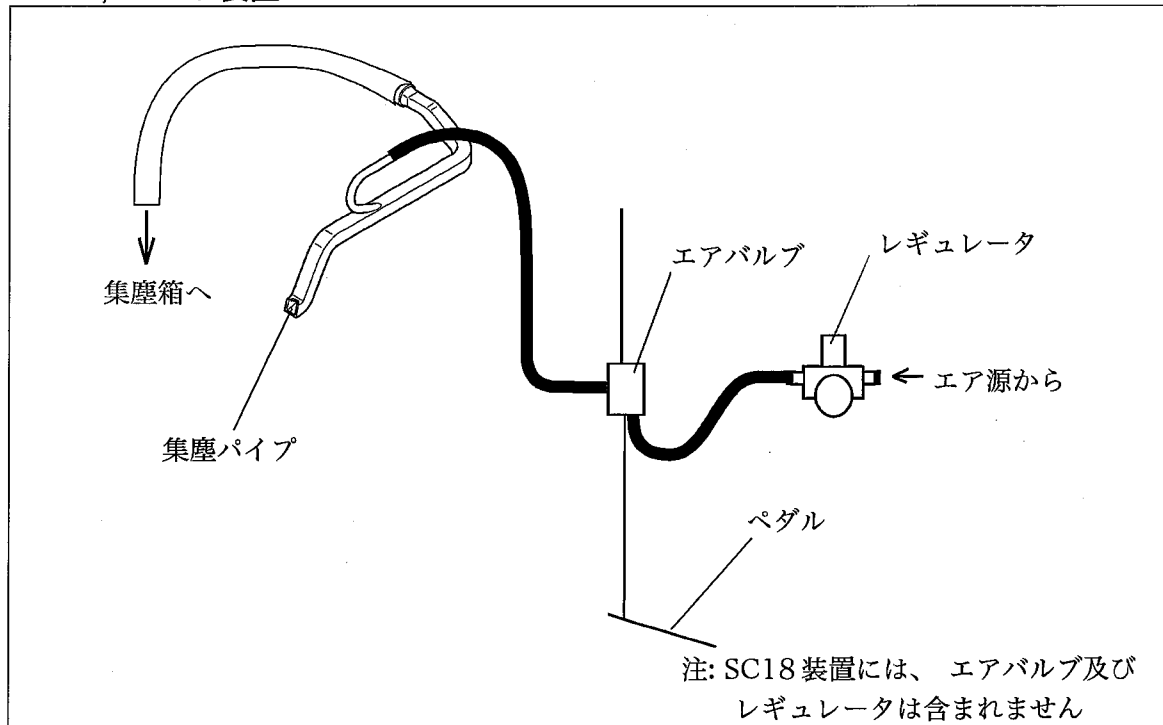


図 9

SC15, SC16 装置

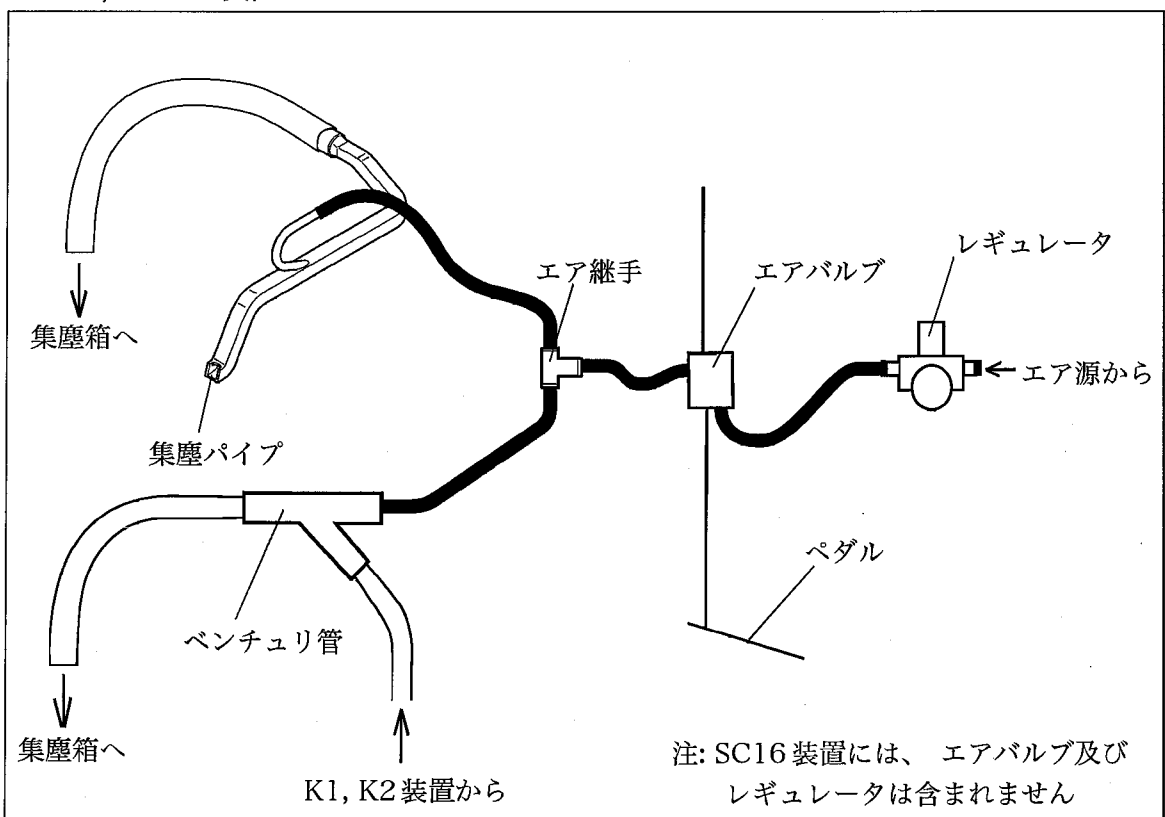


図 10

1. Outline of SC device (SC10, 11, 15, 16, 18)

1.1 Outline

SC10, 11, 15, 16 and 18 are self-cleaning system (described as SC device after this) that can keep a clean and comfortable environment for operators. It eliminates clogged dust around the lower knife holder and under the stitch plate by cutting material during the sewing. And also makes maintenance easily and prevents troubles caused by the lint.

SC10 device: Self-cleaning device (P/N2151050)

It enables to collect lint by vacuum or venturi system

SC11 device: Set of self-cleaning device, regulator, and air valve (P/N2159919)

SC15 device: SC11 device and kit for K1 or K2 device (P/N2159922)

SC16 device: SC11 device and kit for K1 or K2 device (P/N2159933)

Not including regulator and air valve

SC18 device: Self-cleaning device (P/N2159935)

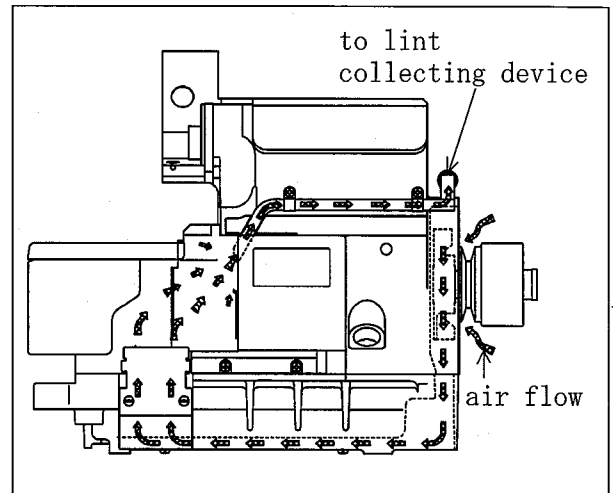


Fig. 1

1.2 Adjusting ventilating amount

Select the type of setting by changing the position of the air deflector ① depending on the sewing speed and sewing condition.

To set the standard position, insert the air deflector ① into the guides ② and ③. (See Fig. 2)

At high speed and less dust during sewing, insert the air deflector ① into the guides ② and ④. (See Fig. 3)

When not using SC device, remove the air deflector ①.

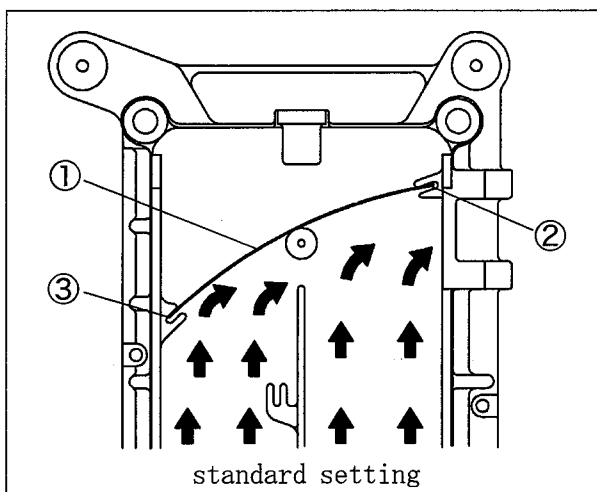


Fig. 2

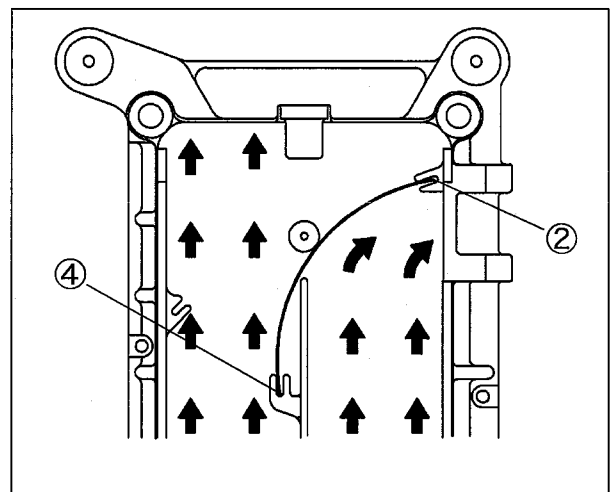


Fig. 3

2. Installation

2.1 Air deflector

- (1) Drain the oil from the machine.
- (2) Tilt the machine backward.
- (3) Loosen two screws④ and remove the wind guide plate②.
- (4) Insert the air deflector③ into the guides⑤ of the oil reservoir① securely.
- (5) Reset the wind guide plate②.
- (6) Raise the machine upright and supply the oil.

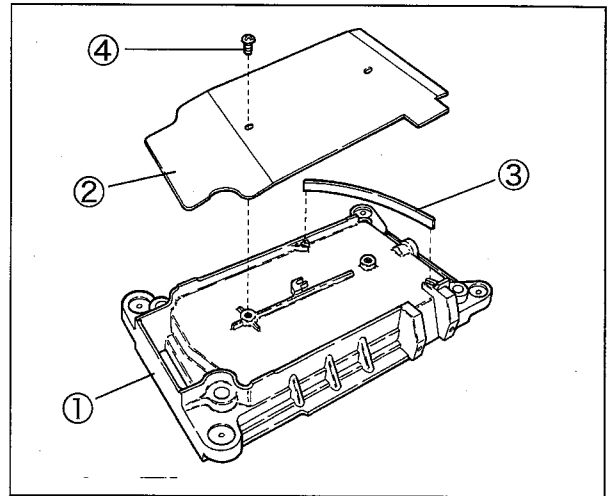


Fig. 4

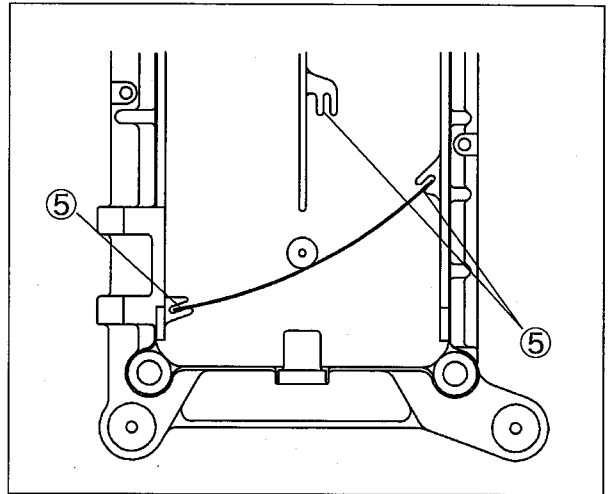


Fig. 5

2.2 Blowing hole screen

- (1) Install the blowing hole screen⑥ on the oil reservoir①.
- (2) Install the wind guide plate(front)⑦ on the oil reservoir① while pressing the blowing hole screen⑥ with two screws⑧.

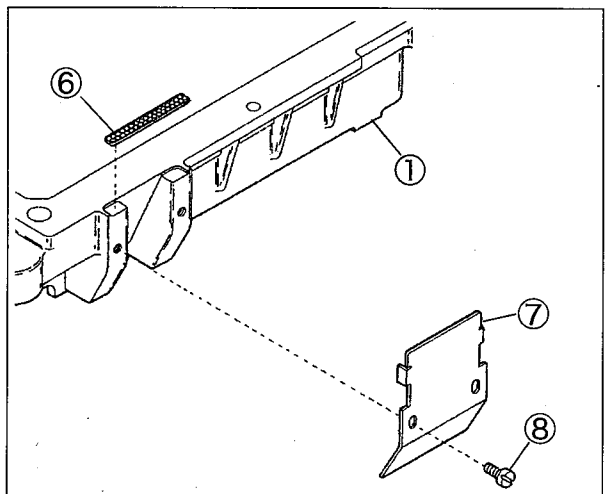


Fig. 6

2.3 Lint removal pipe

- (1) Put two pipe clamps② to the lint removal pipe ①.
- (2) Install the lint removal pipe ① and the pipe clamps ② on the machine frame with two screws ③.
- (3) Connect the lint removal pipe ① to the pipe from the lint collecting device.

⚠ CAUTION

Suction is not enough when connecting another device to one lint collecting device for SC□□ device.

When using pneumatic system, air pressure should be set as below.

SC10, 11 or 18 device: 0.2 MPa (2 kgf/cm²)

SC15 or 16 device: 0.6 MPa (6 kgf/cm²)

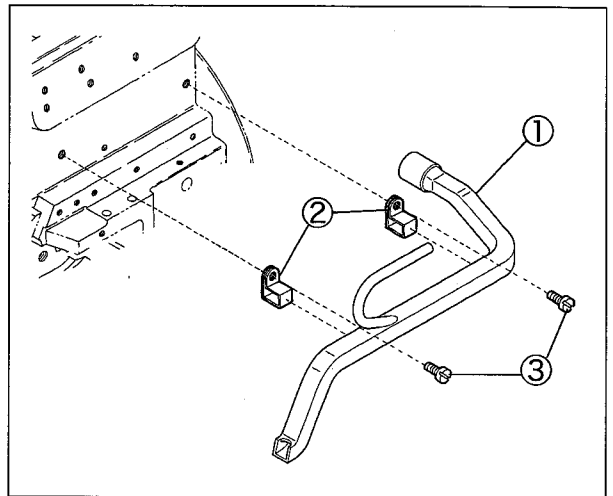


Fig. 7

2.4 Air piping diagram

Connect the air pipes for each device, referring Fig. 8 to 11.

SC10 device

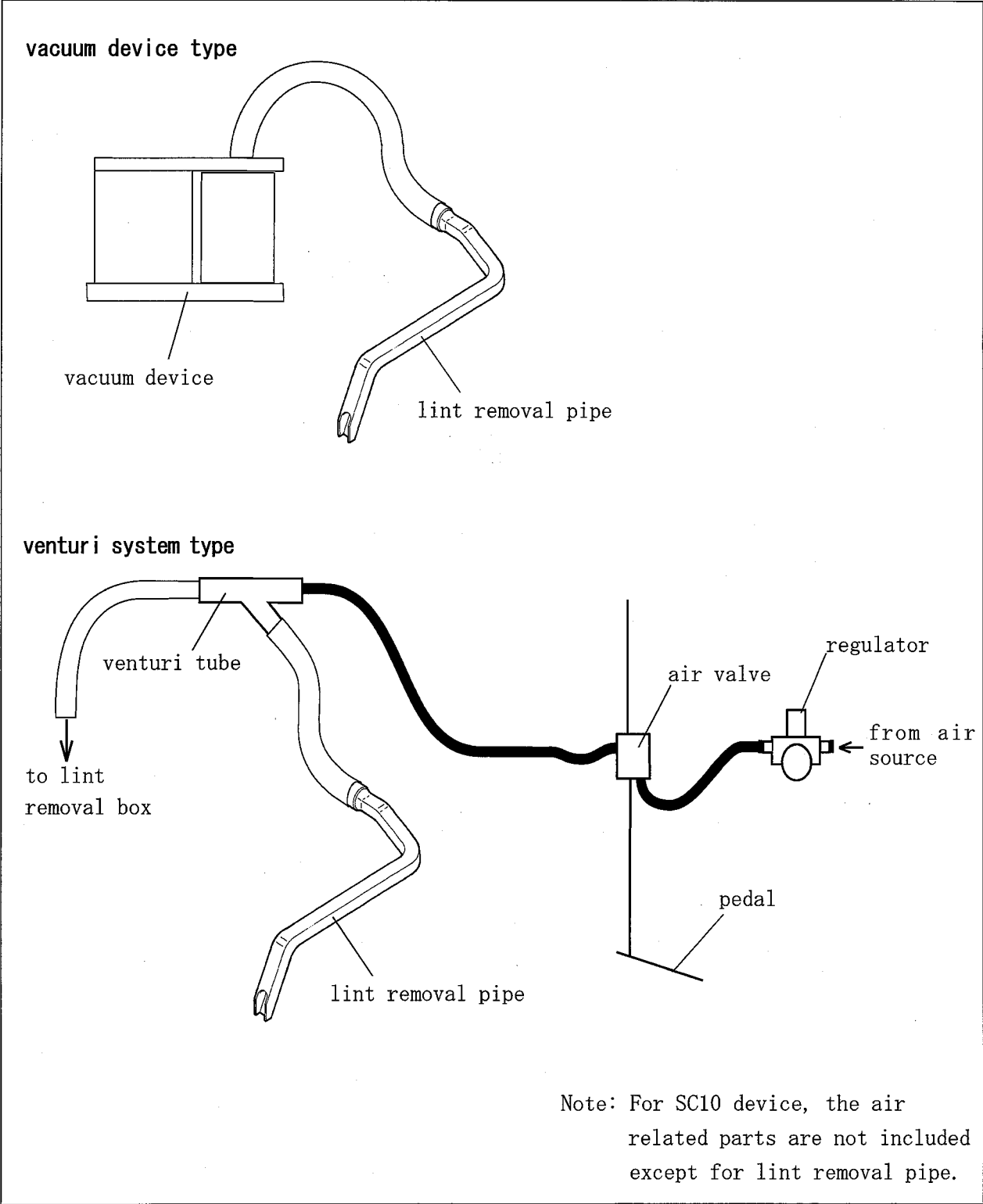


Fig. 8

2.Installation

SC11, SC18 device

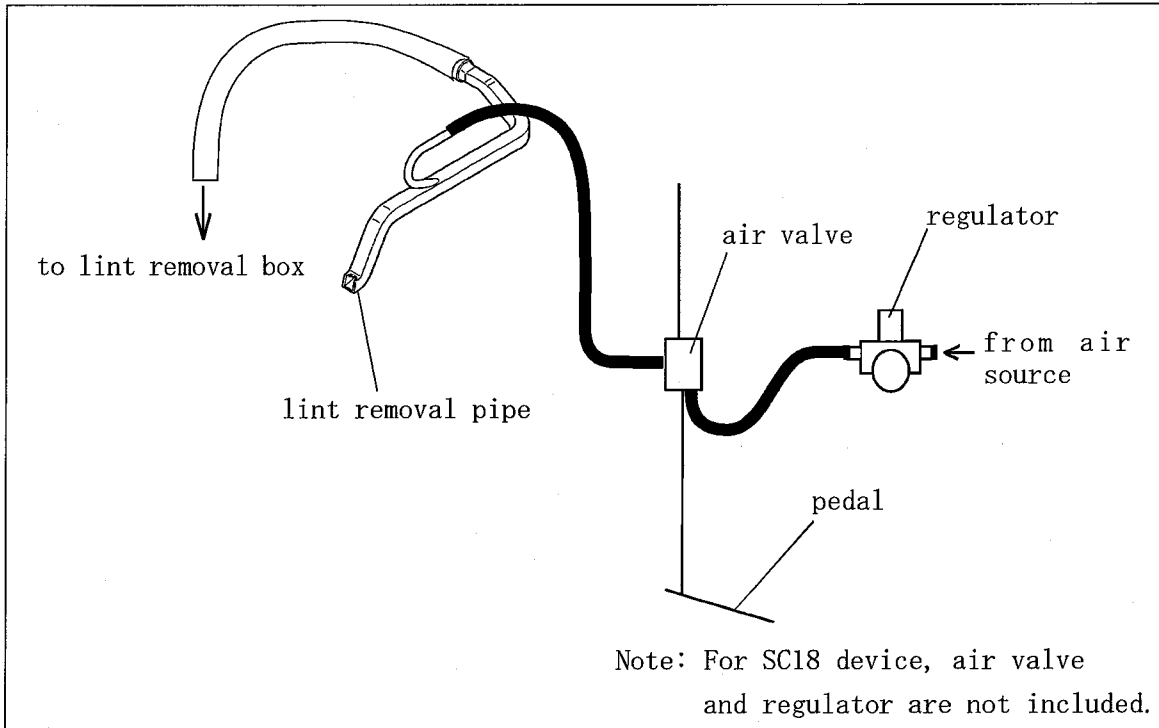


Fig. 9

SC15, SC16 device

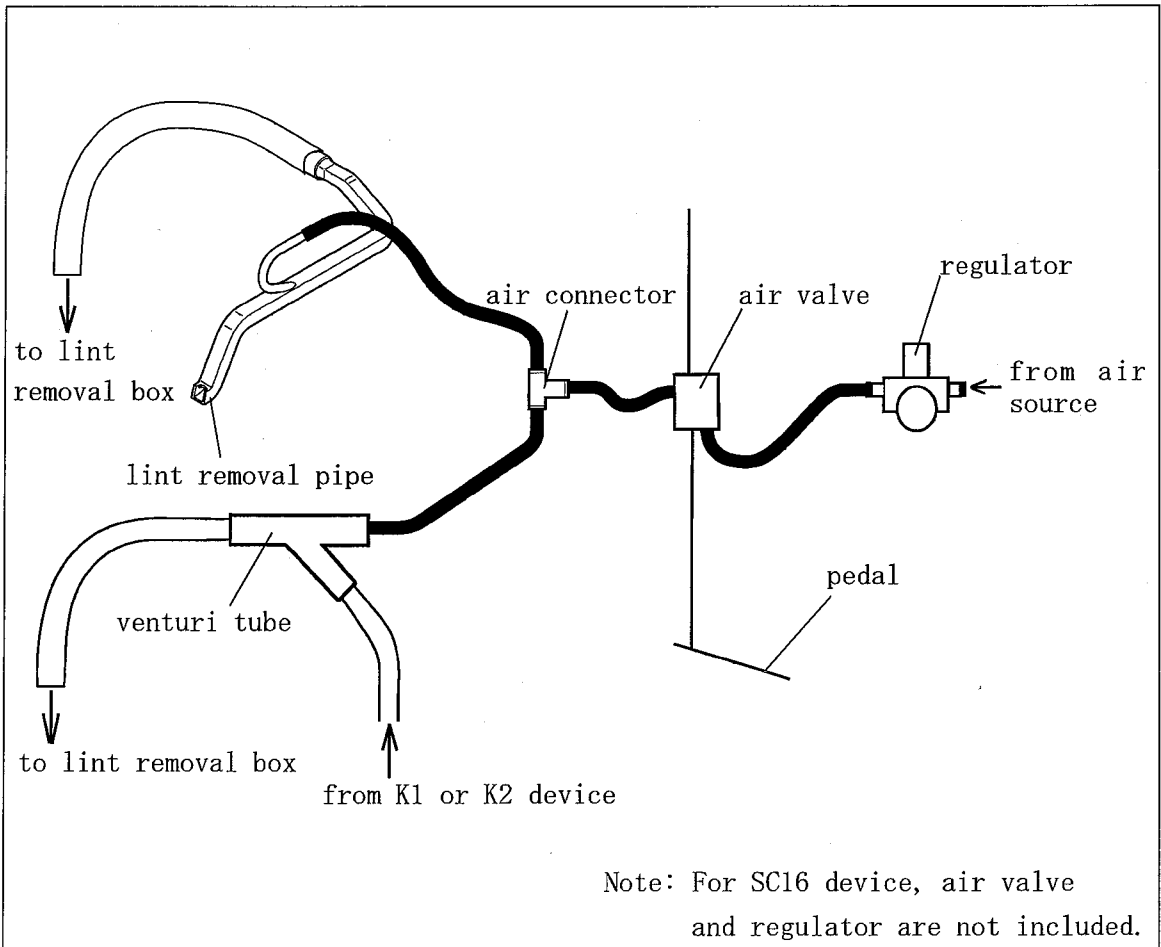
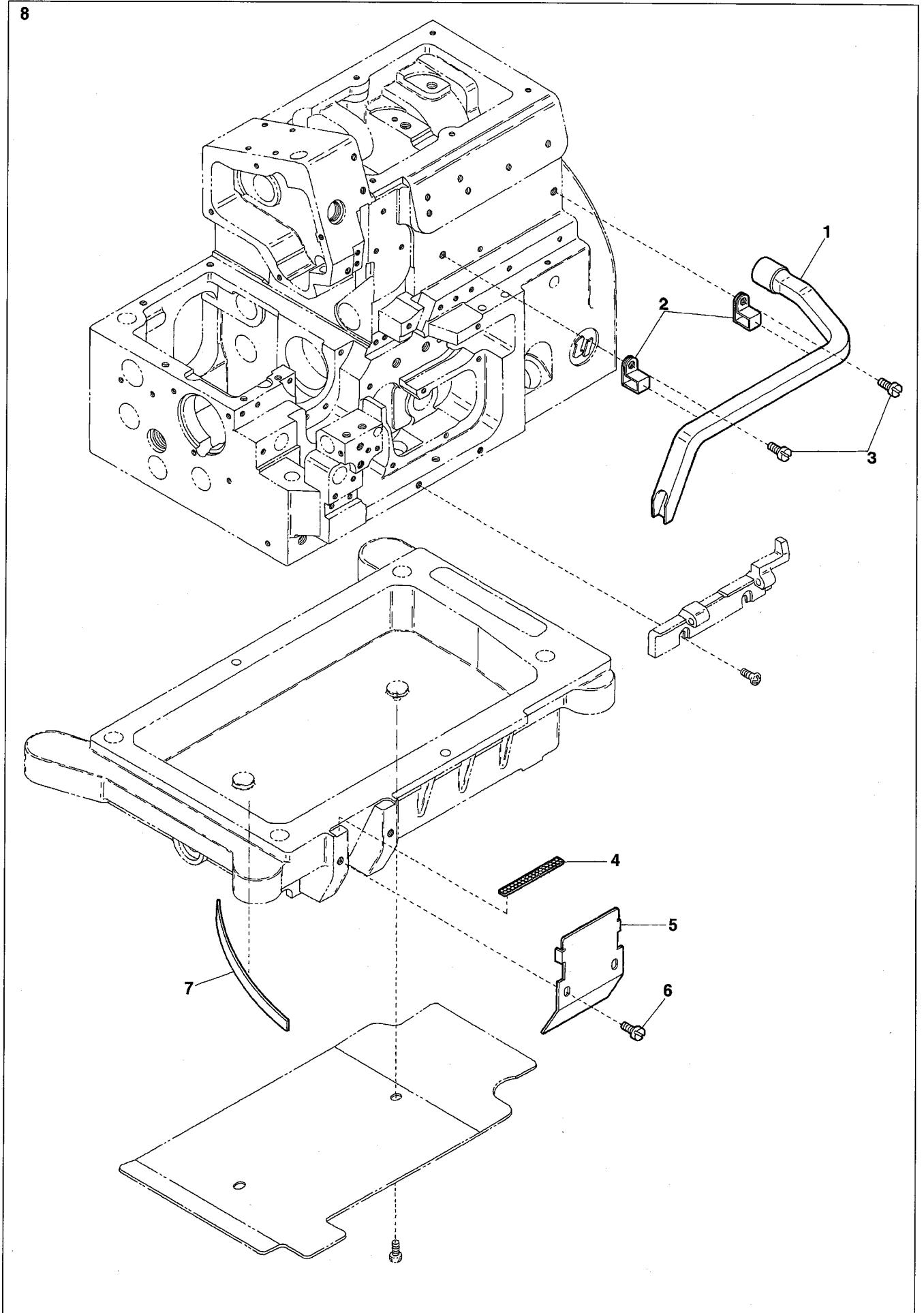


Fig. 10

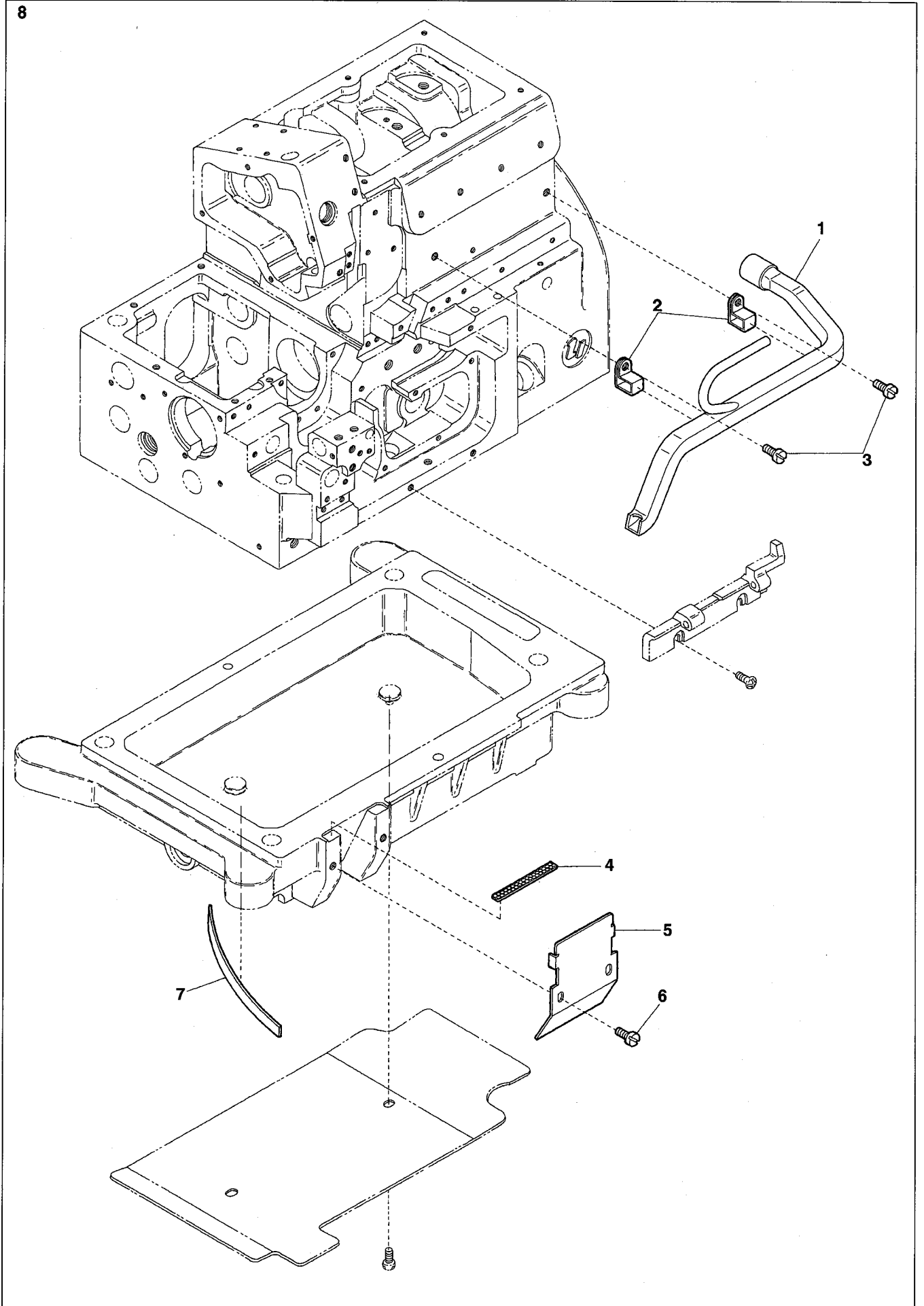
ILLUSTRATED SPARE PARTS LIST

SC10, 11, 15, 16, 18

8



Ref.No	Parts No.	Description	品 名	Amt. Req
1	2151067	Lint Removal Pipe	集塵パイプ	1
2	2151066	Pipe Clamp	パイプ固定バンド	2
3	110094	Screw(M4-0.7 × 6)	止ネジ	2
4	2151059	Blowing Hole Screen	吹き出シ口板	1
5	2151057	Wind Guide Plate(Front)	風案内板(前)	1
6	110001	Screw(M4-0.7 × 5.4)	止ネジ	2
7	2151058	Air Deflector	風調整板	1
8	2151050 ◆	Self-cleaning Device, C. Set	セルフクリーニング装置(組)	1



Ref.No	Parts No.	Description	品名	Amt. Req
1	2151043	Lint Removal Pipe	集塵パイプ	1
2	2151066	Pipe Clamp	パイプ固定バンド	2
3	110094	Screw(M4-0.7 × 6)	止ネジ	2
4	2151059	Blowing Hole Screen	吹き出シ口板	1
5	2151057	Wind Guide Plate(Front)	風案内板(前)	1
6	110001	Screw(M4-0.7 × 5.4)	止ネジ	2
7	2151058	Air Deflector	風調整板	1
8	2159935 ◆	Self-cleaning Device, C. Set	セルフクリーニング装置(組)	1

SC11 device(P/N2159919):Set of self-cleaning device, regulator, and air valve

SC15 device(P/N2159922):SC11 device and kit for K1 or K2 device

SC16 device(P/N2159933):SC11 device and kit for K1 or K2 device

Not including regulator and air valve

SC11 装置(P/N2159919):セルフクリーニング装置とレギュレータ及びエアバルブのセット

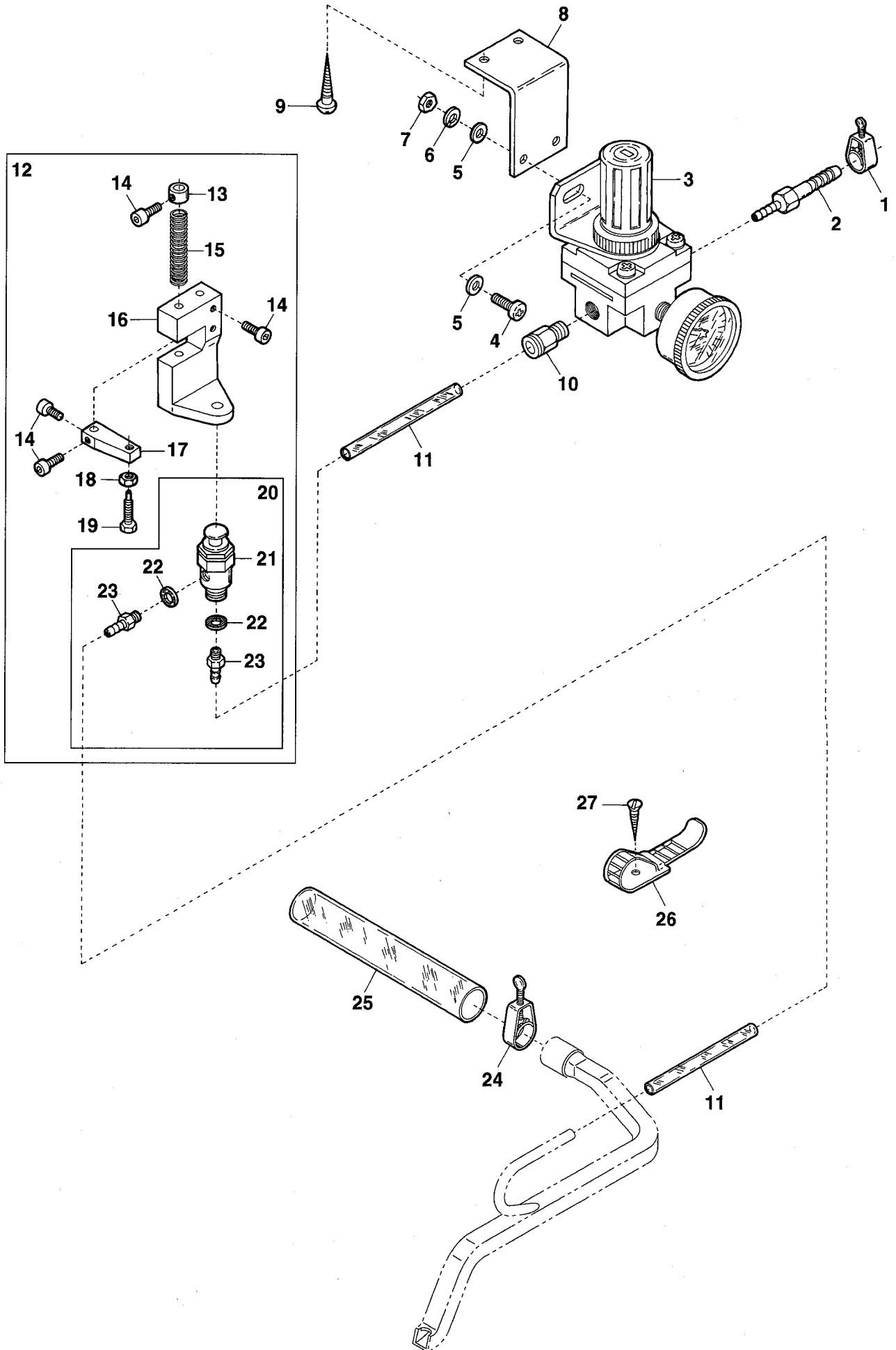
SC15 装置(P/N2159922):SC11 装置と K1 または K2 装置を併用するためのセット

SC16 装置(P/N2159933):SC11 装置と K1 または K2 装置を併用するためのセット

但し、レギュレータとエアバルブは含みません

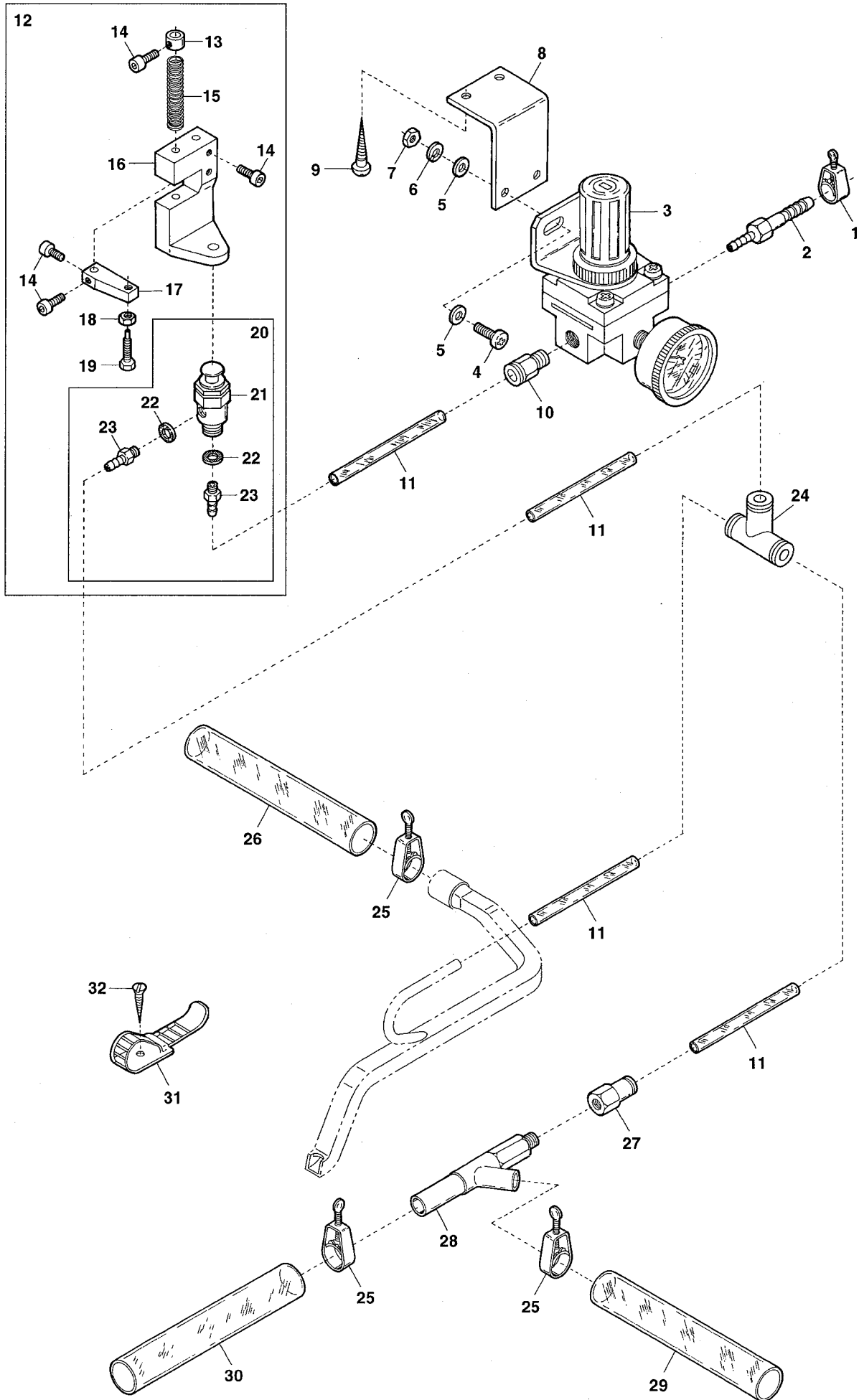
3

SC11 DEVICE(2)



Ref.No	Parts No.	Description	品名	Amt. Req
1	1098015 [0033939]	Hose Band(12-20mm)	ホースバンド(12~20mm)	1
2	1094011	Hose Nipple(ϕ 8-PT1/8)	ホースニップル	1
3	1097000	Regulator(AR2000-01BG)	レギュレータ	1
4	009960	Screw(M5-0.8 \times 16)	止ネジ	2
5	000669	Washer	ワッシャ	4
6	000600	Spring Washer	スプリングワッシャ	2
7	000009	Nut	ナット	2
8	1097001	Regulator Support	レギュレータ取付板	1
9	006905	Wood Screw(ϕ 5.1 \times 20)	木ネジ	2
10	0010263	Connector(ϕ 6-PT1/8)	コネクタ	1
11	1096030	Air Tube(4 \times 6 \times 3000mm)(Black)	エアチューブ(黒)	1
12	1298000	Air Valve, Complete Set	エアバルブ(組)	1
13	0033938	Collar(6.4 \times 13 \times 9mm)	カラー	1
14	005040	Screw(11/64-40 \times 8.5)	止ネジ	5
15	0033937	Return Spring	エアバルブ補助バネ	1
16	0033936	Air Valve Holder	エアバルブ取付台	1
17	0033935	Air Valve Stop	エアバルブストッパ	1
18	000334	Nut	ナット	1
19	005505	Adjusting Screw(11/64-40 \times 16)	調節ネジ	1
20	1090133	TAC Valve, C. Set	TACバルブ(組)	1
21	0010052	TAC Valve	TACバルブ	1
22	000623	Gasket	パッキン	2
23	0010112	Joint(ϕ 6-M5)	継手	2
24	1098015 [0033940]	Hose Band(12-20mm)	ホースバンド(12~20mm)	1
25	1096000	Air Hose(12 \times 18 \times 2000mm)	エアホース	1
26	0011987	UL Clamp	ULクランプ	3
27	009814	Wood Screw(ϕ 3.1 \times 20)	木ネジ	3

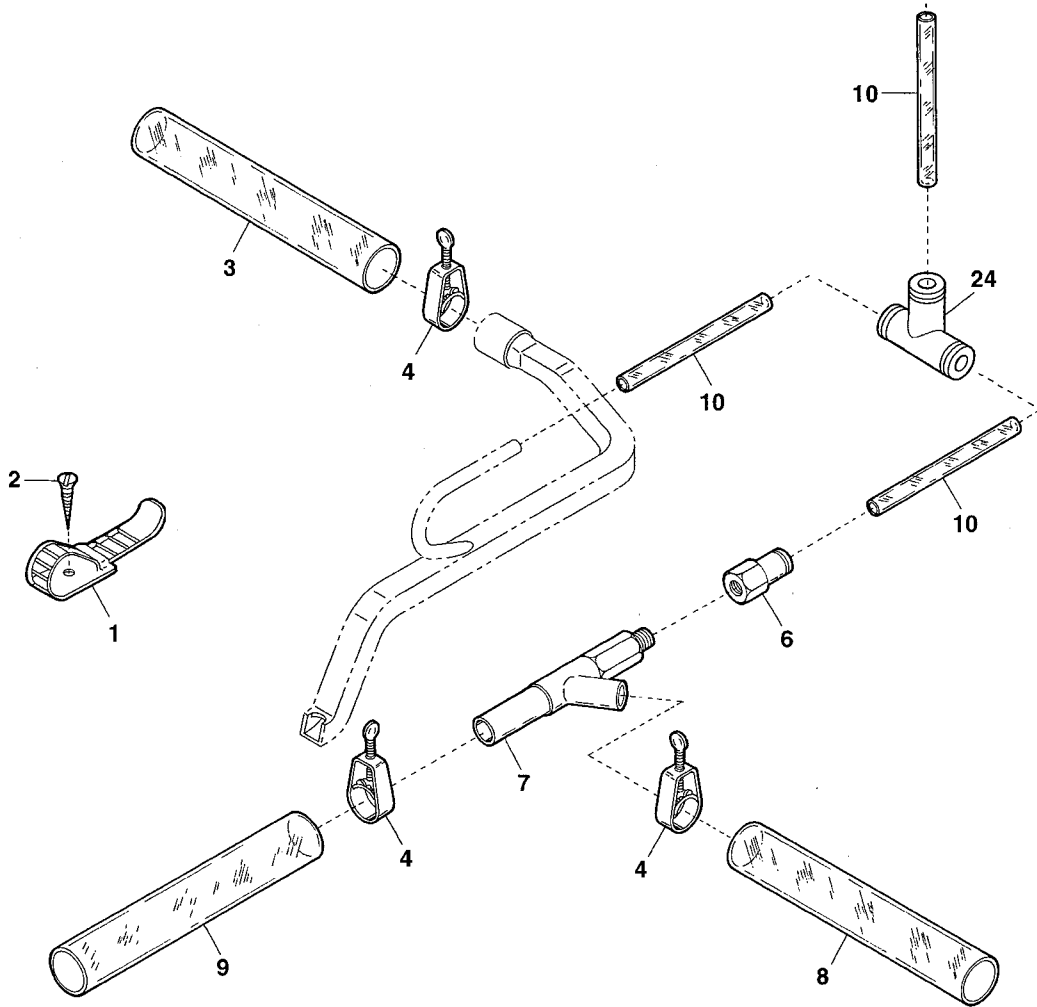
SC15 DEVICE(2)



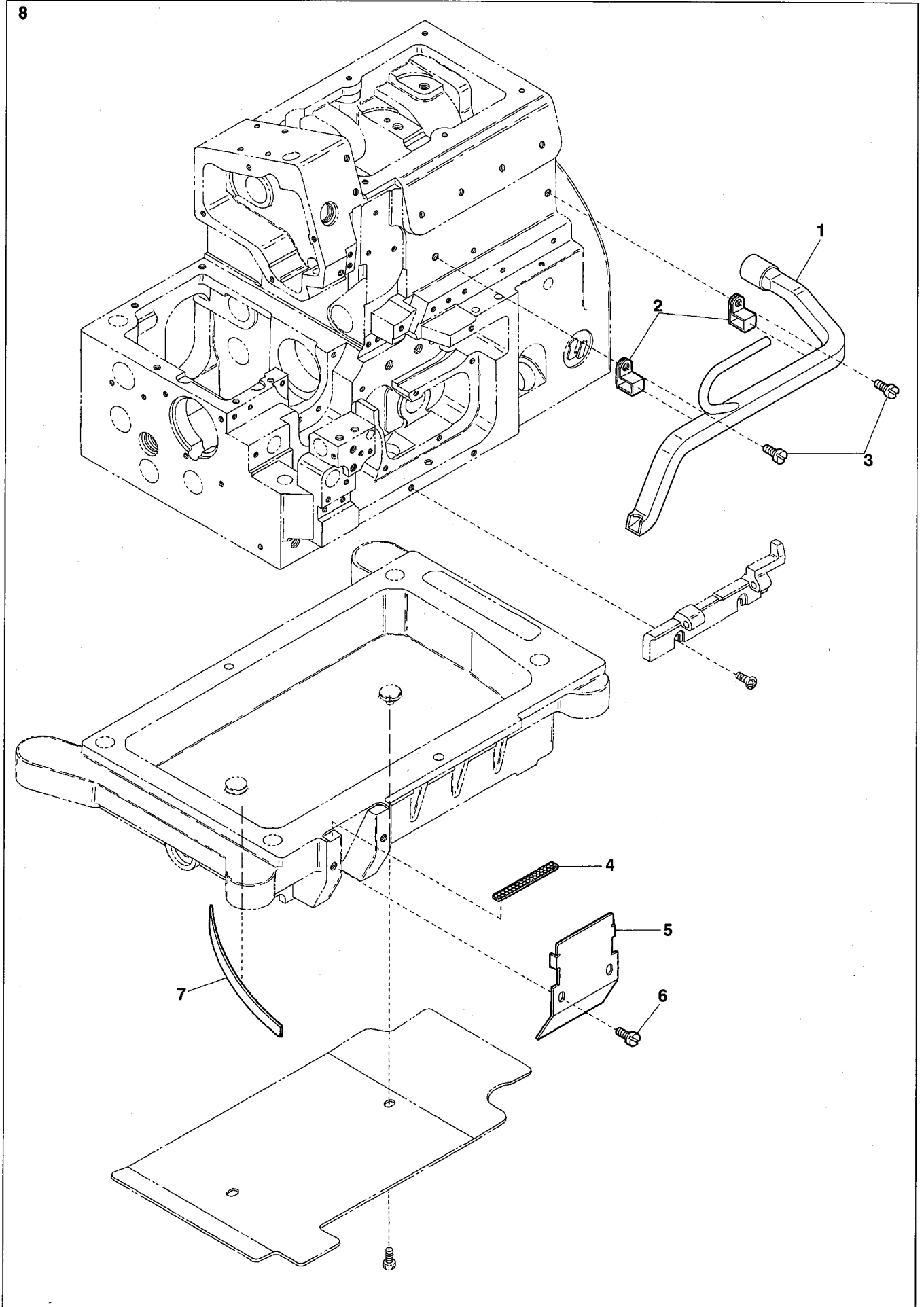
Ref.No	Parts No.	Description	品 名	Amt. Req
1	1098015 [0033939]	Hose Band(12-20mm)	ホースバンド(12~20mm)	1
2	1094011	Hose Nipple(ϕ 8-PT1/8)	ホースニップル	1
3	1097000	Regulator(AR2000-01BG)	レギュレータ	1
4	009960	Screw(M5-0.8 \times 16)	止ネジ	2
5	000669	Washer	ワッシャ	4
6	000600	Spring Washer	スプリングワッシャ	2
7	000009	Nut	ナット	2
8	1097001	Regulator Support	レギュレータ取付板	1
9	006905	Wood Screw(ϕ 5.1 \times 20)	木ネジ	2
10	0010263	Connector(ϕ 6-PT1/8)	コネクタ	1
11	1096030	Air Tube(4 \times 6 \times 3000mm)(Black)	エアチューブ(黒)	1
12	1298000	Air Valve, Complete Set	エアバルブ(組)	1
13	0033938	Collar(6.4 \times 13 \times 9mm)	カラー	1
14	005040	Screw(11/64-40 \times 8.5)	止ネジ	5
15	0033937	Return Spring	エアバルブ補助バネ	1
16	0033936	Air Valve Holder	エアバルブ取付台	1
17	0033935	Air Valve Stop	エアバルブストップ	1
18	000334	Nut	ナット	1
19	005505	Adjusting Screw(11/64-40 \times 16)	調節ネジ	1
20	1090133	TAC Valve, C. Set	TACバルブ(組)	1
21	0010052	TAC Valve	TACバルブ	1
22	000623	Gasket	パッキン	2
23	0010112	Joint(ϕ 6-M5)	継手	2
24	1094008 [1094057]	Union T-Connector(ϕ 6)	ユニオンTコネクタ	1
25	1098015 [0033940]	Hose Band(12-20mm)	ホースバンド(12~20mm)	3
26	1096003	Air Hose(12 \times 18 \times 2000mm)	エアホース	1
27	0010290	Connector(ϕ 6-PT1/8)	継手	1
28	0010310	Venturi Tube	ベンチュリ管	1
29	0022392	Air Hose(12 \times 18 \times 1000mm)	エアホース	1
30	1096005	Air Hose(12 \times 18 \times 500mm)	エアホース	1
31	0011987	UL Clamp	ULクランプ	3
32	009814	Wood Screw(ϕ 3.1 \times 20)	木ネジ	3

5

SC16 DEVICE(2)



Ref.No	Parts No.	Description	品名	Amt. Req
1	0011987	UL Clamp	UL クランプ	3
2	009814	Wood Screw(ϕ 3.1 × 20)	木ネジ	3
3	1096003	Air Hose(12 × 18 × 2000mm)	エアホース	1
4	1098015 [0033940]	Hose Band(12-20mm)	ホースバンド(12-20mm)	3
5	1094008 [1094057]	Union T-Connector(ϕ 6)	ユニオンTコネクタ	1
6	0010290	Connector(ϕ 6-PT1/8)	継手	1
7	0010310	Venturi Tube	ベンチュリ管	1
8	0022392	Air Hose(12 × 18 × 1000mm)	エアホース	1
9	1096005	Air Hose(12 × 18 × 500mm)	エアホース	1
10	1096030	Air Tube(4 × 6 × 300mm)(Black)	エアチューブ(黒)	1



Ref.No	Parts No.	Description	品 名	Amt. Req
1	2151043	Lint Removal Pipe	集塵パイプ	1
2	2151066	Pipe Clamp	パイプ固定バンド	2
3	110094	Screw(M4-0.7 × 6)	止ネジ	2
4	2151059	Blowing Hole Screen	吹き出シ口板	1
5	2151057	Wind Guide Plate(Front)	風案内板(前)	1
6	110001	Screw(M4-0.7 × 5.4)	止ネジ	2
7	2151058	Air Deflector	風調整板	1
8	2159935	Self-cleaning Device, C. Set	セルフクリーニング装置(組)	1

Yamato

ヤマトマシン製造株式会社

YAMATO SEWING MACHINE MFG. CO., LTD.

4-4-12, NISHITENMA, KITA-KU, OSAKA, JAPAN
TEL : 81-6-6364-1321 FAX : 81-6-6364-1307

〒530-0047 大阪市北区西天満4丁目4番12号
TEL(06)6364-1321(代) FAX(06)6365-5176