

JUKI

Single Needle Lockstitch compound Feed
Sewing Machine For Heavy Duty Materials
極厚一本針本縫総合送りミシン

TNU-243



PARTS LIST

CSMP

HOW TO MAKE USE OF THIS PARTS LIST

パーツリストの見方

1. The part numbers of parts shown in the figure indicate the corresponding numbers (Ref. No.) shown by the Index.
 図に示された部品の品番は、図にふられているNo (Ref.No)に対応するインデックスによって、その品番かわかります

2. Explanation of codes 記号の説明

1) Codes on the "Note" column "注記"欄の記号

- ① ☆..... means this part is changed from the previous parts list.
 前回のパーツリストに対して今回変更された部品を意味します
- ② #01..... refer to the "Note" explanation at bottom of page.
 001 ヘーシ下の "注記" の説明を参照して下さい

2) Codes on the "E.C. (Engineering change)" column "変更年月"欄の記号

- ① A.10/83.... Added from October, 1983
 1983年10月より追加された。
- ② D.10/83.... Obsolete from October, 1983
 1983年10月より削除された。

③ When previous parts (Obsolete part) and new parts (Added parts) are not interchangeable with each other: 部品の互換性がない変更の場合

In this case, even obsoleted part (D.) can be ordered with the obsoleted part number, so select the parts with changed dates and place your orders.
 この場合は削除(D)された品番でもご注文できますから、変更年月により、いずれかの部品を選択してご注文下さい。

Example (例)

Ref. No.	Note 注記	Part No. 品番	Description	E.C. 変更年月	品名	Amt. Req. 数量
1	☆	B1401-100-000	Needle bar	D.10/83	ハリホー	-
1-1	☆	B1401-100-000-A	Needle bar	A.10/83	ハリホー	1
2	☆	B1105-200-000	Frame cover	D.10/83	B1105-300-000	-
	☆	B1105-300-000	Frame cover	A.10/83	フレームカバー	1

④ In case when previous parts and new part are interchangeable with each other: 部品の互換性がある場合の変更

In this case the new part number is replaced on the "品名 (Japanese)" column of the previous parts, so please order by the new part number.
 この場合は、旧部品の和文品名欄にそれにかわる新しい品番が記入してありますので、新しい品番でご注文下さい

⑤ C.10/83

1	☆	B1105-500-000	Frame cover	C.10/83	B1105-000-000	1
		↑ Correct No. 正しい品番			↑ Wrong No. 誤り品番	

Please order by the correct part number.
 正しい品番でご注文下さい。

- ⑥ M.10/83 The amount required is changed from October, 1983
 The new amount required is shown in the "Amt. Req." column.
 1983年10月より数量が変更になった この場合数量欄には新しい数量が表示してあります

3) Codes on the "Amt. Req." column "数量"欄の記号

- ① 2 Indicates amount required is 2.
 数量、2個を表わします
- ② 2.0 Indicates length in meters. (unit is meter)
 長さ、2メートルを表わします (単位はメートルです)
- ③ - Indicates parts obsoleted from the parts list.
 このパーツリストから削除された部品です
- ④ (1)..... Indicates sub parts which construct the assembly part.
 Assembly part is shown as "asm." and クミ in Japanese, in the "Description" column.
 組部品を構成している子部品を表わします。組部品は品名欄に英文で "asm." 和文でクミと表示してあります。

When Ordering The Spare Parts:

In order to ensure that we deliver the correct parts to you, please clearly state when ordering the corresponding PART NUMBER (ex. B1109-012-A00) and also the PARTS LIST NUMBER (ex. 0010-01, given at the bottom right of the cover) or the MACHINE SERIAL NUMBER, because there are some parts which have been changed.

補用部品注文の際のご注意

このパーツリストに記載されている補用部品をご注文の際は、部品の番号(例えば、B1109-012-A00)でご注文下さい。合わせて、ご覧のパーツリストの管理番号(表紙右下、例えば、No0010-01)又は、機械番号をご連絡頂ければ幸いです。又、改良のため部品の一部が変更になる場合がありますのでご了承下さい。

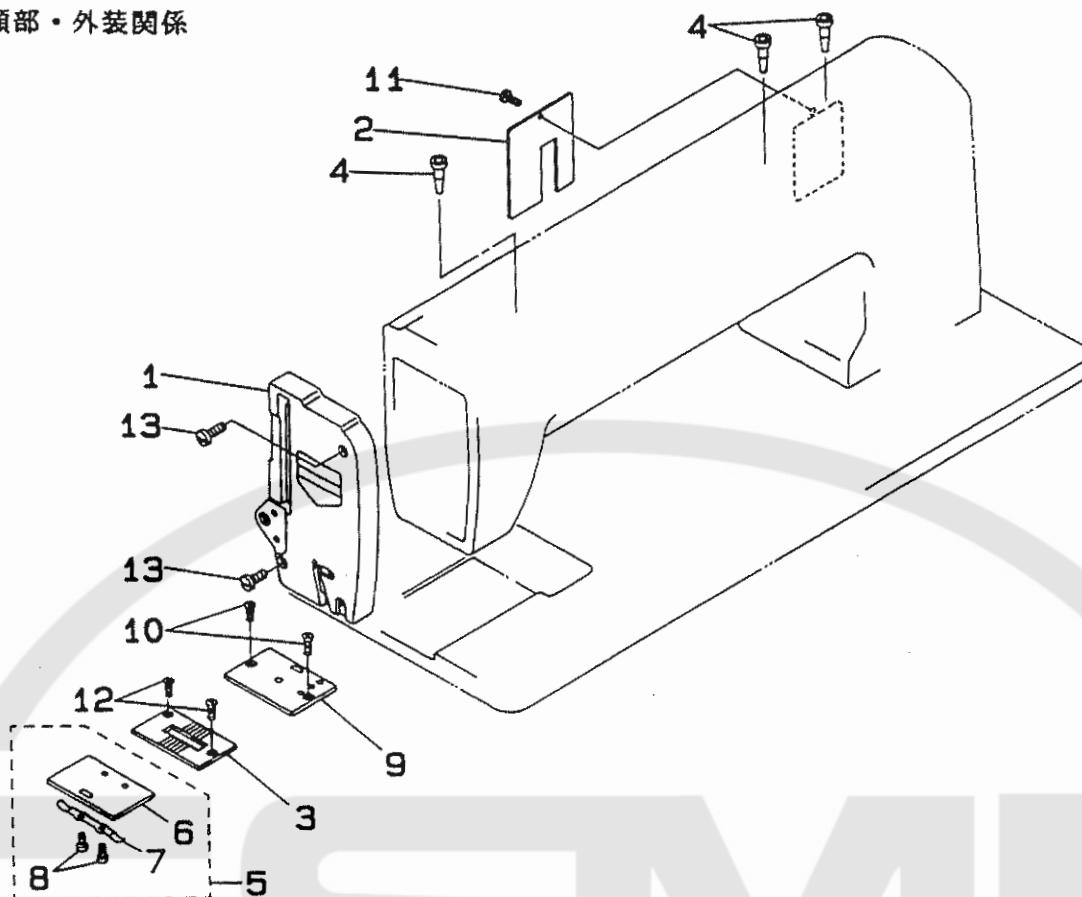
CONTENTS

目 次

1.	FRAME & MISCELLANEOUS COVER COMPONENTS	1
	頭部・外装関係	
2.	MAIN SHAFT COMPONENTS	2
	上軸関係	
3.	NEEDLE BAR・UPPER FEED MECHANISM COMPONENTS	3
	針棒・上送り関係	
4.	PRESSURE BAR COMPONENTS	5
	押え関係	
5.	FEED MECHANISM COMPONENTS	7
	送り関係	
6.	FEED REGULATOR MECHANISM COMPONENTS	9
	送り調節関係	
7.	HOOK DRIVING SHAFT COMPONENTS	11
	下軸関係	
8.	TENSION POST COMPONENTS	13
	糸調子関係	
9.	THREAD WINDER & THREAD GUIDE COMPONENTS	15
	糸巻装置・糸巻糸案内関係	
10.	KNEE LIFTER & OIL PAN COMPONENTS	17
	膝上げ・油受け関係	
11.	BELT COVER COMPONENTS	18
	ベルトカバー関係	
12.	THREAD STAND COMPONENTS	19
	糸立て関係	
13.	TABLE COMPONENTS	20
	脚卓関係	
14.	ACCESSORIES PARTS COMPONENTS(1)	21
	付属品関係(1)	
15.	ACCESSORIES PARTS COMPONENTS(2)	22
	付属品関係(2)	
	NUMERICAL INDEX OF PARTS	23
	索引	

1. FRAME & MISCELLANEOUS COVER COMPONENTS

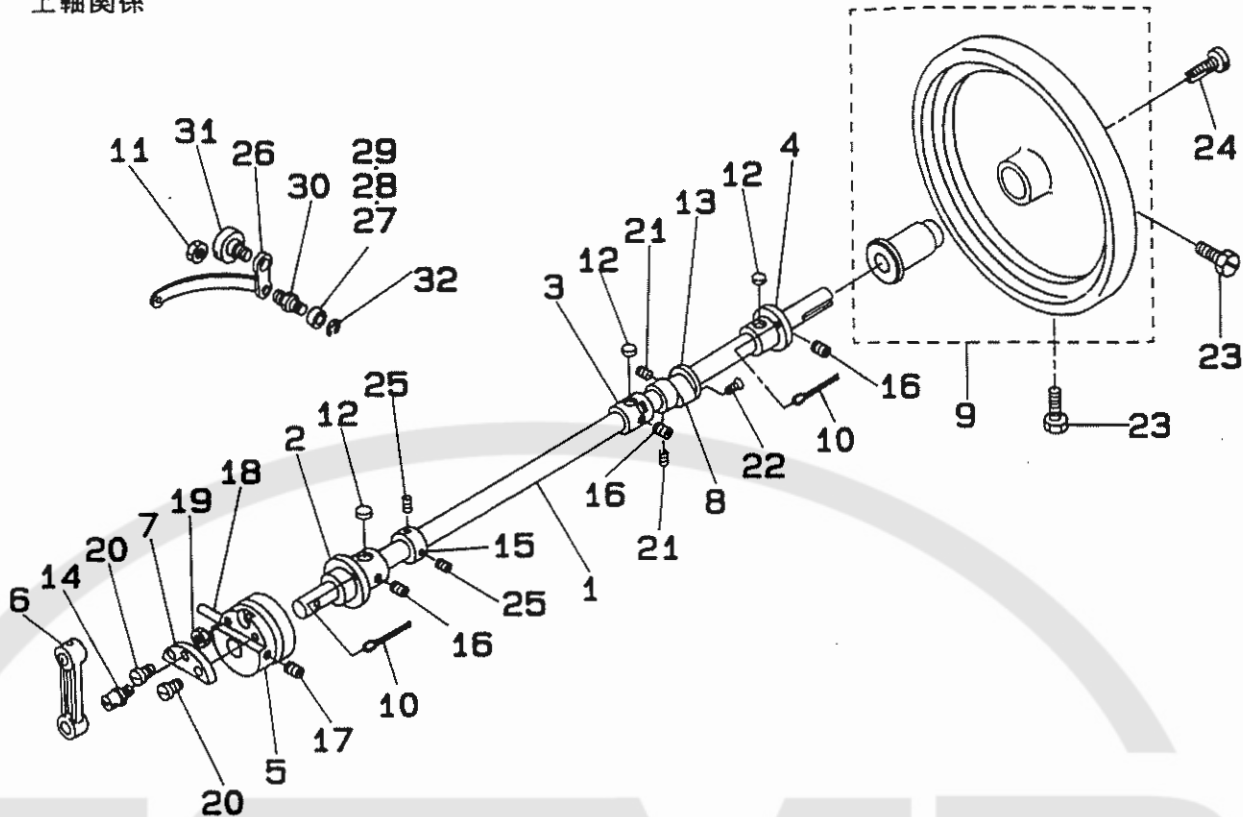
頭部・外装関係



REF. NO.	NOTE	PART NO.	DESCRIPTION	品名	AMT.
1		210-90253	FACE PLATE ASM.	フェイス板	1
2		210-90600	SIDE COVER	サイドカバー	1
3		210-90709	THROAT PLATE	ノド板	1
4		B1156-026-000	OIL PIPE	オイルパイプ	3
5		210-44151	SLIDE PLATE A ASM.	スライド A 板	1
6		210-44102	SLIDE PLATE A	スライド A	(1)
7		210-44201	SPRING	スライドバネ	(1)
8		SS-7060310-SP	SCREW	スライドバネ止めネジ	(2)
9		210-44300	SLIDE PLATE B	スライド B	1
10		SS-2110915-SP	SCREW	ノド板止めネジ	2
11		SS-7090710-SP	SCREW	フェイス板止めネジ	1
12		SS-2110915-SP	SCREW	スライド A 板止めネジ	2
13		SS-6151920-SP	SCREW	フェイス板止めネジ	2

2. MAIN SHAFT COMPONENTS

上軸関係

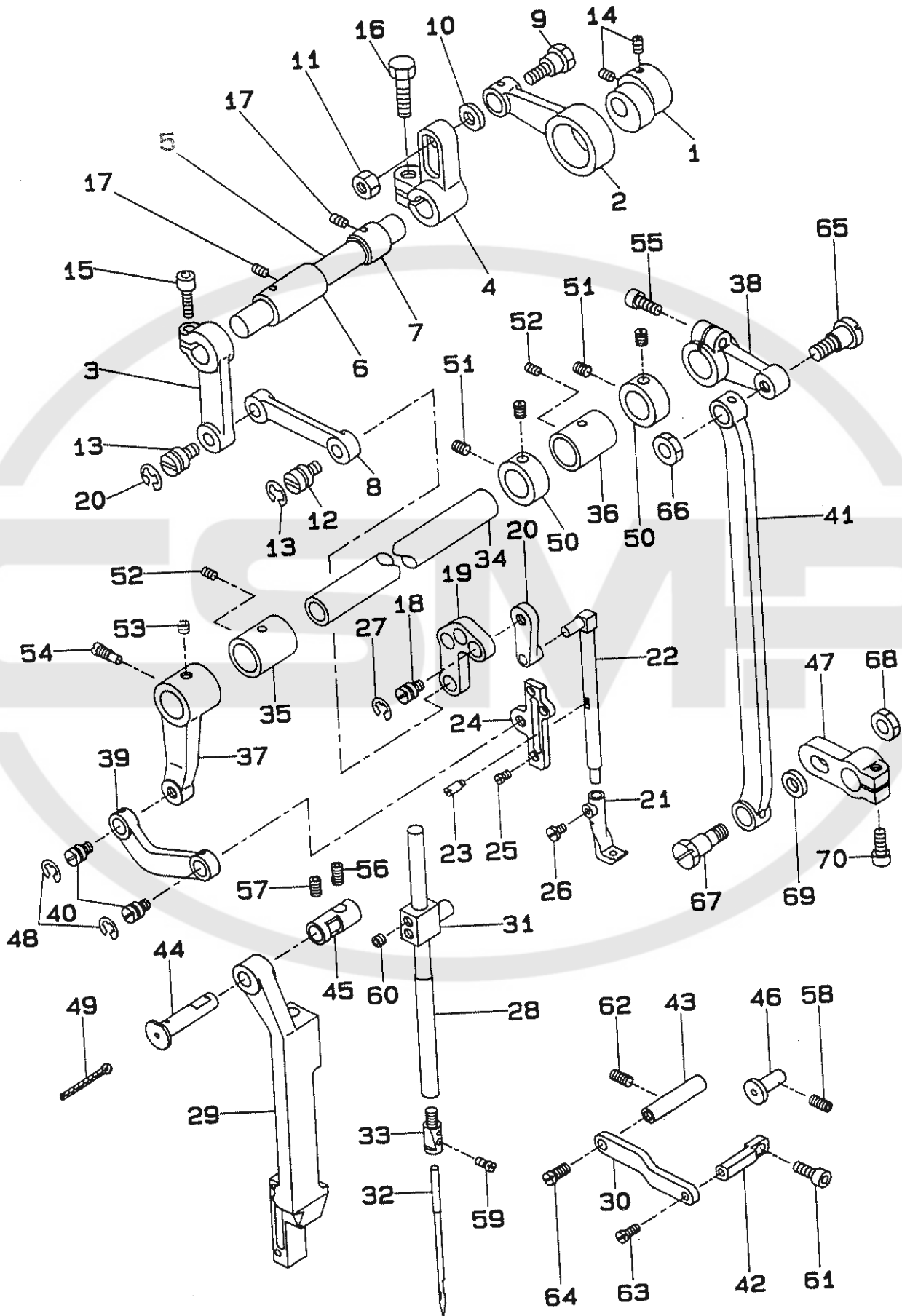


REF. NO.	NOTE	PART NO.	DESCRIPTION	ヒ ン メ イ	AMT.
1		210-44508	MAIN SHAFT	ウワツク	1
2		210-44607	MAIN SHAFT BUSHING. FRONT	ウワツク マエメタル	1
3		210-44706	MAIN SHAFT BUSHING. CENTER	ウワツク ナカメタル	1
4		210-44805	MAIN SHAFT BUSHING. REAR	ウワツク ウシロメタル	1
5		210-44904	THREAD TAKE-UP CAM	テンピン カム	1
6		210-91707	NEEDLE BAR CRANK ROD	ハリネウ クランク ロッド	1
7		210-45109	CRANK PLATE	ハリネウ クランク ヤ B	1
8		210-45208	FEED ECCENTRIC CAM	オクリヘンジンカム	1
9		210-40555	HAND WHEEL ASM.	ハズミガハマ ケワゴク	1
10		CQ-2020000-00	OIL WICK	ユシン	0.16
11		NS-6680410-SP	NUT	ナット	1
12		210-45406	FELT	ウワツク メタル フェルト	3
13		210-45505	SIDE PLATE	オクリヘンジンカム ソクハン	1
14		210-45604	NEEDLE BAR CRANK SHAFT	ハリネウ クランク シフト	1
15		210-45703	THRUST COLLAR	ウワツク スラスト ケ	1
16		SS-8151550-SP	SCREW	トメネジ	3
17		SS-8660612-TP	SCREW	トメネジ	2
18		PT-0405600-SH	TAPER PIN	テーパピン	1
19		NS-6680410-SP	NUT	ナット	1
20		SS-1681140-SP	SCREW	トメネジ	2
21		SS-8150710-SP	SCREW	トメネジ	2
22		SS-2110915-SP	SCREW	トメネジ	2
23		SS-9702110-SP	SCREW	トメネジ	2
24		B1233-012-000	SCREW	オシヤギネジ	1
25		SS-8660610-TP	SCREW	トメネジ	2
26		210-91806	THREAD TAKE-UP LEVER	テンピン	1
27		105-19502	ROLLER	テンピン コロ	1
28	#01	210-46107	ROLLER	テンピン コロ	1
29	#01	210-46206	ROLLER	テンピン コロ	1
30		210-46305	ROLLER STUD	テンピン コロ シフト	1
31		SD-1070901-TP	SCREW	テンピン ダン ネジ	1
32		RE-0400000-KO	E-RING	E リング	1

Note (注記) #01..... Selective part

3. NEEDLE BAR - UPPER FEED MECHANISM COMPONENTS

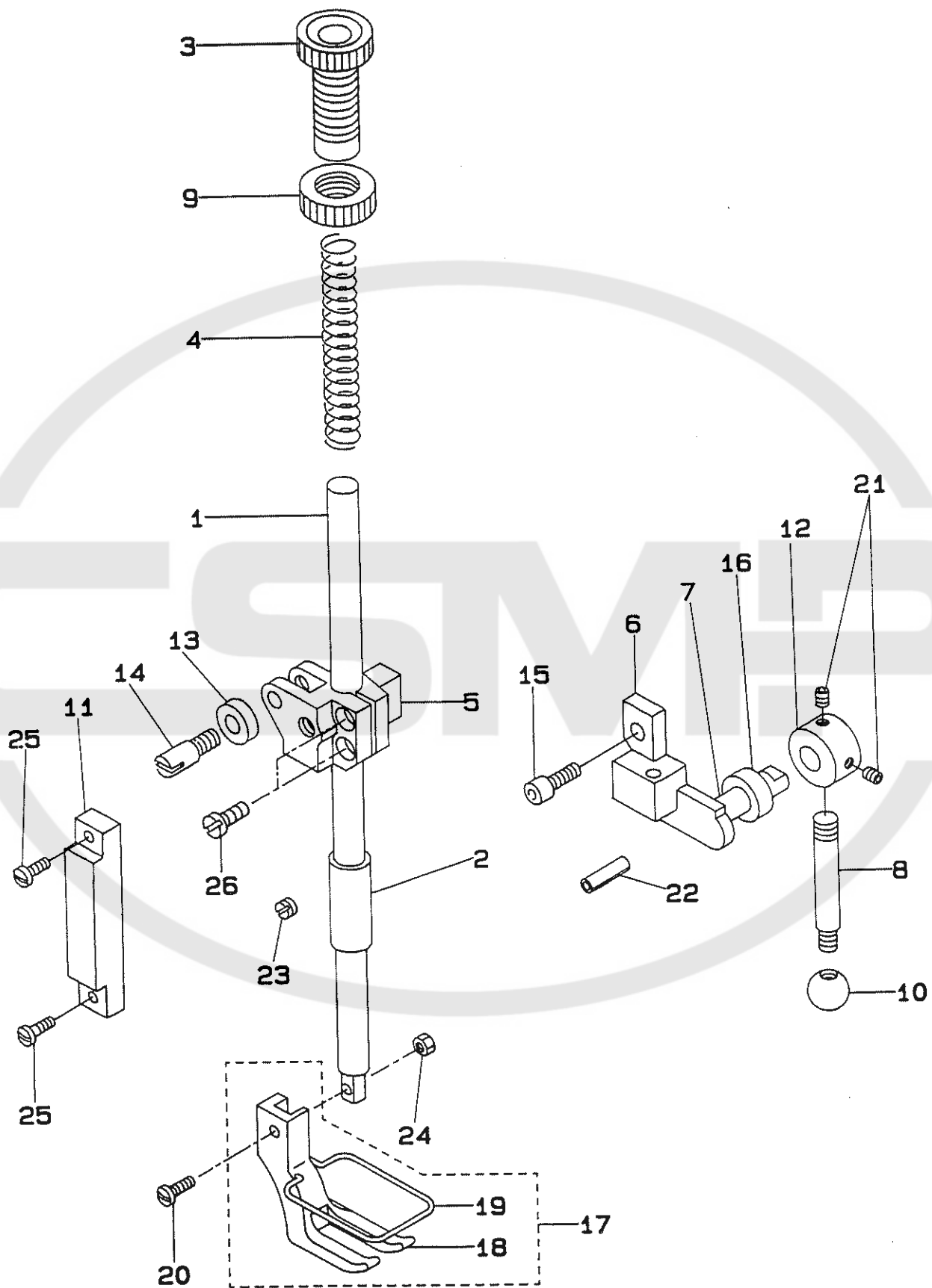
針棒・上送り関係



REF. NO.	NOTE	PART NO.	DESCRIPTION	ヒ ン メ イ	AMT.
1		210-49200	DRIVING CAM	ジョウゲ カム	1
2		210-49309	CONNECTING ROD	ウツオケリ ロッド	1
3		210-49408	DRIVING SHAFT ARM.FRONT	ウツオケリ マエウデ	1
4		210-49507	DRIVING SHAFT ARM.REAR	ウツオケリ ウシロウデ	1
5		210-49606	FEED ROCKER SHAFT	ウツオケリ ショク	1
6		210-49705	BUSHING.FRONT	ウツオケリジョク マスメタル	1
7		210-49804	BUSHING.REAR	ウツオケリジョク ウシロメタル	1
8		210-49903	ROD	ジョウゲ 棒ね	1
9		210-50000	HINGE SCREW	ダンネジ	1
10		210-50109	WASHER	ワシネ	1
11		NS-6720440-SP	NUT	ナット	1
12		210-48707	STUD	ダンネジ	2
13		RE-0800000-KO	E-RING	E リング	2
14		SS-8660610-TP	SCREW	トメネジ	2
15		SM-6061552-TP	SCREW	シメネジ	1
16		SS-9201813-CP	SCREW	シメネジ	1
17		SS-8150710-SP	SCREW	トメネジ	2
18		210-48707	L LINK SHAFT	し ぎや リンクジョク	2
19		210-93901	L LINK	し ぎや リンク	1
20		210-94008	UPPER FEED FRAME DRIVING LINK	ウツオケリ ヨウフクリンク	1
21		210-94107	PRESSURE FOOT	オサエ ナカアッ	1
22		210-94701	UPPER FEED BAR	ウツオケリ 棒	1
23		210-94800	UPPER FEED BAR PIN	ウツオケリ 棒の ピン	1
24		210-94909	UPPER FEED BAR GUIDE	ウツオケリ 棒の ガイド	1
25		SS-7110540-SP	SCREW	トメネジ	3
26		SS-7110840-SP	SCREW	トメネジ	1
27		RE-0800000-KO	E-RING	E リング	2
28		210-92002	NEEDLE BAR	ハルネウ	1
29		210-92101	NEEDLE BAR FRAME DRIVING BASE	ハルネウ ヨウフクダ	1
30		210-92200	FRAME DRIVING BASE PRESSURE PLATE	ハルネウ ヨウフクダ オサエイタ	1
31		210-92309	NEEDLE BAR CONNECTION	ハルネウ タネ	1
32		MC-5320023-00	NEEDLE(794 Nm=230)	ハル (794 Nm=230)	1
33		210-92408	NEEDLE STOPPER	ハルメ	1
34		210-92507	DRIVING SHAFT	ナカジョク	1
35		210-92606	DRIVING SHAFT FRONT METAL	ナカジョク マスメタル	1
36		210-92705	DRIVING SHAFT REAR METAL	ナカジョク ウシロメタル	1
37		210-92804	DRIVING SHAFT FRONT ARM	ナカジョク ゼンブウデ	1
38		210-92903	DRIVING SHAFT REAR ARM	ナカジョク コクブウデ	1
39		210-93000	FRAME DRIVING LINK	ヨウフク リンク	1
40		210-48707	FRONT ARM SCREW	ゼンブウデ ダンネジ	2
41		210-93109	NEEDLE BAR FRAME DRIVING ROD	ハルネウ ヨウフクワット	1
42		210-93208	FRAME DRIVING BASE PRESSURE PLATE	ヨウフクダ オサエトメイタ	1
43		210-93307	FRAME DRIVING BASE PRESSURE SHAFT	ヨウフクダ オサエトメジョク	1
44		210-93406	NEEDLE BAR FRAME DRIVING BASE SHAFT	ハルネウ ヨウフクダ	1
45		210-93505	NEEDLE BAR FRAME DRIVING BASE SHAFT METAL	ハルネウ ヨウフクダ	1
46		210-93604	NEEDLE BAR FRAME DRIVING BASE GUIDE	ハルネウ ヨウフクダ アソナ	1
47		210-93704	NEEDLE BAR FRAME DRIVING ARM	ハルネウ ヨウフクウデ	1
48		RE-0800000-KO	E-RING	E リング	2
49		CQ-2020000-00	FRAME DRIVING BASE SHAFT OIL WICK	ハルネウ ヨウフクダ	1
50		CS-1801211-SH	THRUST COLLAR	ナカジョク スラストウケ	2
51		SS-8660810-TP	SCREW	トメネジ	4
52		SS-8150710-SP	SCREW	トメネジ	2
53		SS-8660512-TP	SCREW	トメネジ(A)	1
54		SS-7151550-SP	SCREW	トメネジ(B)	1
55		SM-6061552-TP	SCREW	シメネジ	1
56		SM-8061212-TP	SCREW	トメネジ	1
57		D2446-141-E00	FRAME DRIVING BASE SHAFT METAL SCREW	ヨウフクダ	1
58		SM-8061212-TP	SCREW	トメネジ	1
59		SS-6110710-TP	SCREW	ハル トメネジ	1
60		SS-8660522-TP	SCREW	トメネジ	2
61		SM-6061552-TP	SCREW	トメネジ	1
62		SM-8061212-TP	SCREW	トメネジ	1
63		SS-7111120-SP	SCREW(A)	トメネジ(A)	1
64		SS-7151120-SP	SCREW(B)	トメネジ(B)	1
65		SD-1201201-TP	HINGE SCREW	ダンネジ	1
66		NS-6680410-SP	NUT	ナット	1
67		210-50000	HINGE SCREW(LOWER)	ハルネウ ヨウフクワット ダンネジ(シタ)	1
68		NS-6720440-SP	NUT	ナット	1
69		210-50109	HINGE SCREW(LOWER)WASHER	ハルネウ ヨウフクワット ダンネジ(シタ)ワシネ	1
70		SM-6061552-TP	SCREW	シメネジ	1

4. PRESSURE BAR COMPONENTS

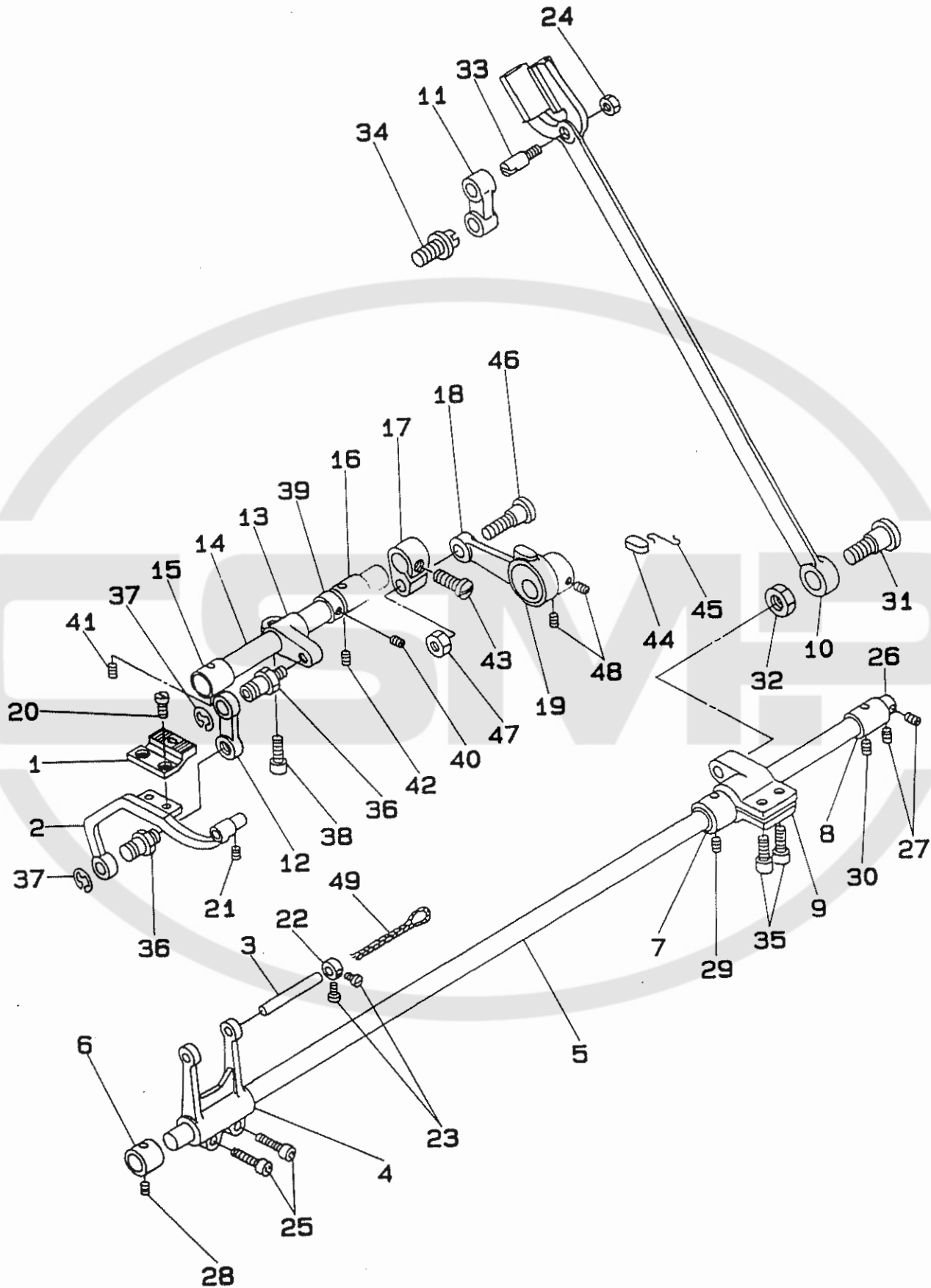
押え関係



REF. NO.	NOTE	PART NO.	DESCRIPTION	品名	AMT.
1		210-50505	PRESSER BAR	押し棒	1
2		210-50604	PRESSER BAR BUSHING	押し棒 軸受	1
3		210-50703	SCREW	押し軸受ボルト	1
4		210-50802	SPRING	押し軸受バネ	1
5		210-95005	PRESSER BAR GUIDE BRACKET	押し棒 挟み	1
6		210-51008	HAND LIFTER LINK	手上げリンク	1
7		210-51107	HAND LIFTER CAM	手上げカム	1
8		210-51206	HAND LIFTER LEVER	手上げレバー	1
9		210-51305	NUT	押し軸受ナット	1
10		210-51404	GRIP	レバー 握り棒	1
11		210-51503	GUIDE PLATE	ガイド板	1
12		210-51602	THRUST COLLAR	カム スラスト 輪	1
13		210-51701	ROLLER FOLLOWER	ローラ フォロア	1
14		210-51800	GUIDE SHAFT	ガイド 軸	1
15		SS-6660622-TP	LINK SHAFT	手上げリンク 軸	1
16		B1662-562-000	SPACER	手上げカム Spacer	1
17		210-95153	PRESSER FOOT ASM. STD	押し足アセンブリ	1
18		210-95104	PRESSER FOOT STD	押し足	(1)
19		210-97506	GUARD	エビ ガード	(1)
20		SS-7091410-SP	SCREW	トメネジ	1
21		SS-8660942-TP	SCREW	トメネジ	2
22		PS-0300201-KP	STOPPER PIN	ストッパ ピン	1
23		SS-8150410-SP	SCREW	トメネジ	1
24		NS-6090310-SP	NUT	ナット	1
25		SS-7621040-SP	SCREW	ガイド軸 トメネジ	2
26		SS-6121210-SP	SCREW	トメネジ	2

5. FEED MECHANISM COMPONENTS

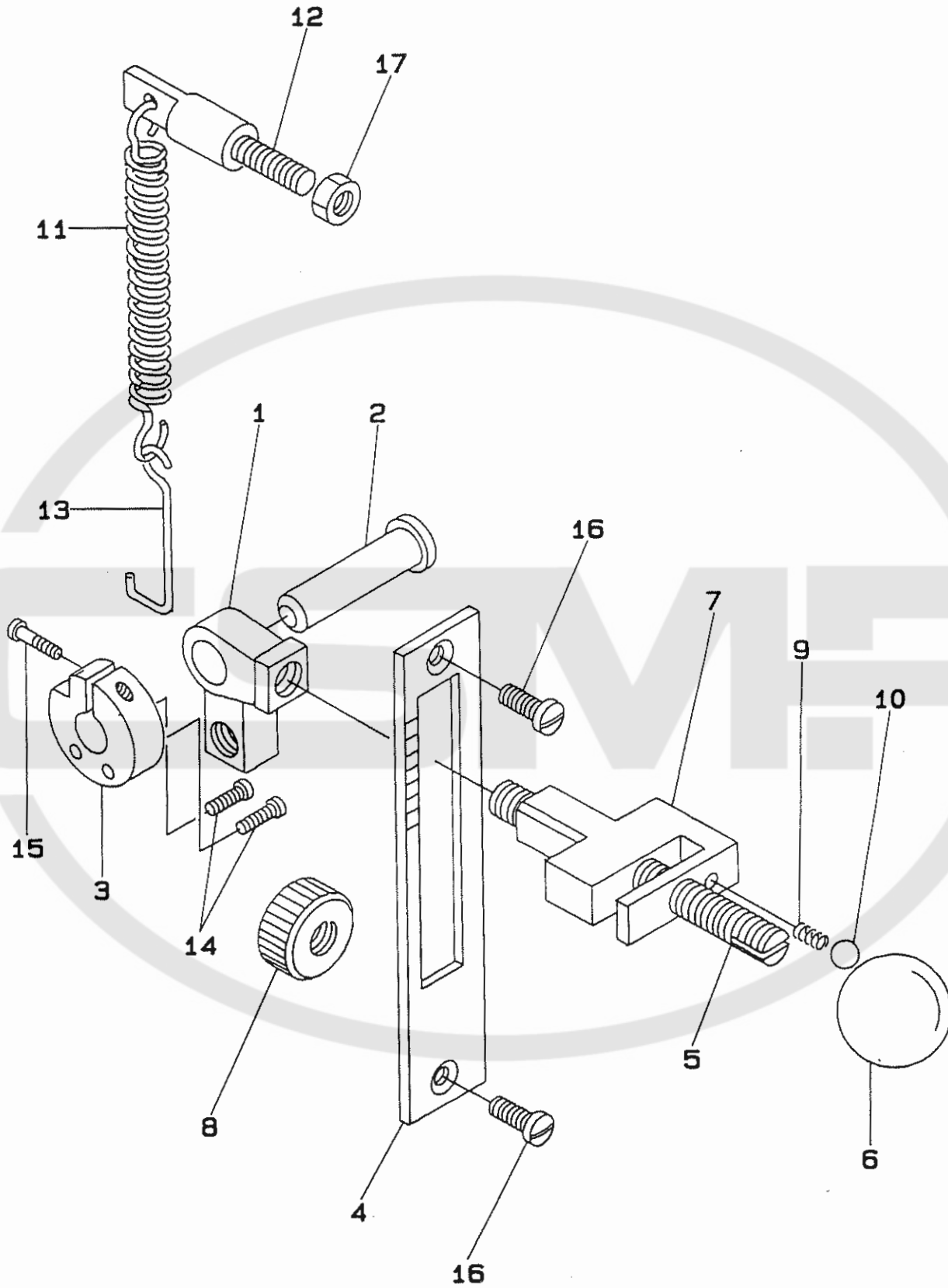
送り関係



REF. NO.	NOTE	PART NO.	DESCRIPTION	品名	AMT.
1		210-95609	FEED DOG	おくりば	1
2		210-52006	FEED BAR	おくりば	1
3		210-52105	FEED BAR SHAFT	おくりば 軸	1
4		210-52204	FEED BAR ARM	おくりば 腕	1
5		210-52303	FEED ROCKER SHAFT	スィエイ おくりば	1
6		210-52402	FEED ROCKER SHAFT BUSHING. FRONT	おくりば マニエタル	1
7		210-52501	FEED ROCKER SHAFT BUSHING. CENTER	おくりば ナカメタル	1
8		210-52600	FEED ROCKER SHAFT BUSHING. REAR	おくりば ウシロメタル	1
9		210-52709	FEED ROCKER SHAFT ARM. REAR	スィエイ おくりば ウシロ	1
10		210-52808	ROD	ワタマ ロッド	1
11		B1619-241-HOO	LINK	ワタマ リンク	1
12		210-53004	FEED BAR LINK	おくりば リンク	1
13		210-53104	DRIVING SHAFT ARM. FRONT	ジョウギおくりば エ	1
14		210-53202	DRIVING SHAFT	ジョウギおくりば	1
15		210-52600	DRIVING SHAFT BUSHING. FRONT	おくりば マニエタル	1
16		210-52501	DRIVING SHAFT BUSHING. REAR	おくりば ウシロメタル	1
17		210-53509	DRIVING SHAFT ARM. REAR	ジョウギおくりば ウシロ	1
18		210-53608	CAM ROD	カム ロッド	1
19		210-53707	FEED DRIVING CAM	ジョウギカム	1
20		SS-4080620-TP	SCREW	トメネジ	2
21		SS-8620610-TP	SCREW	トメネジ	1
22		CS-0790721-TH	THRUST COLLAR	スラストウケ	1
23		SS-7090620-TP	SCREW	トメネジ	2
24		NS-6680410-SP	NUT	ナット	1
25		SM-6061552-TP	SCREW	シメネジ	2
26		CS-1471012-SH	THRUST COLLAR	スラストウケ	1
27		SS-8660610-TP	SCREW	トメネジ	2
28		SS-8151150-SP	SCREW	トメネジ	1
29		SS-8150710-SP	SCREW	トメネジ	1
30		SS-8151150-SP	SCREW	トメネジ	1
31		SD-1201201-TP	HINGE SCREW	ダンネジ	1
32		NS-6680410-SP	NUT	ナット	1
33		B1617-241-HOO	STUD A	ダンネジ A	1
34		B1618-241-HOO	STUD B	ダンネジ B	1
35		SM-6061552-TP	SCREW	シメネジ	2
36		B1424-158-000	STUD	ダンネジ	2
37		RE-0700000-KO	E-RING	E リング	2
38		SM-6061552-TP	SCREW	シメネジ	1
39		CS-1471012-SH	THRUST COLLAR	スラストウケ	1
40		SS-8660610-TP	SCREW	トメネジ	2
41		SS-8151150-SP	SCREW	トメネジ	1
42		SS-8150710-SP	SCREW	トメネジ	1
43		SS-6151920-SP	SCREW	シメネジ	1
44		B1702-012-000	OIL FELT	カム ロッド フェルト	1
45		B1213-012-000	FELT SPRING	フェルト ばね	1
46		SD-1000951-SP	HINGE SCREW	ダンネジ	1
47		NS-6680410-SP	NUT	ナット	1
48		SS-8660522-TP	SCREW	トメネジ	2
49		CQ-2020000-00	OIL WICK	ウシ	0.13

6. FEED REGULATOR MECHANISM COMPONENTS

送り調節関係

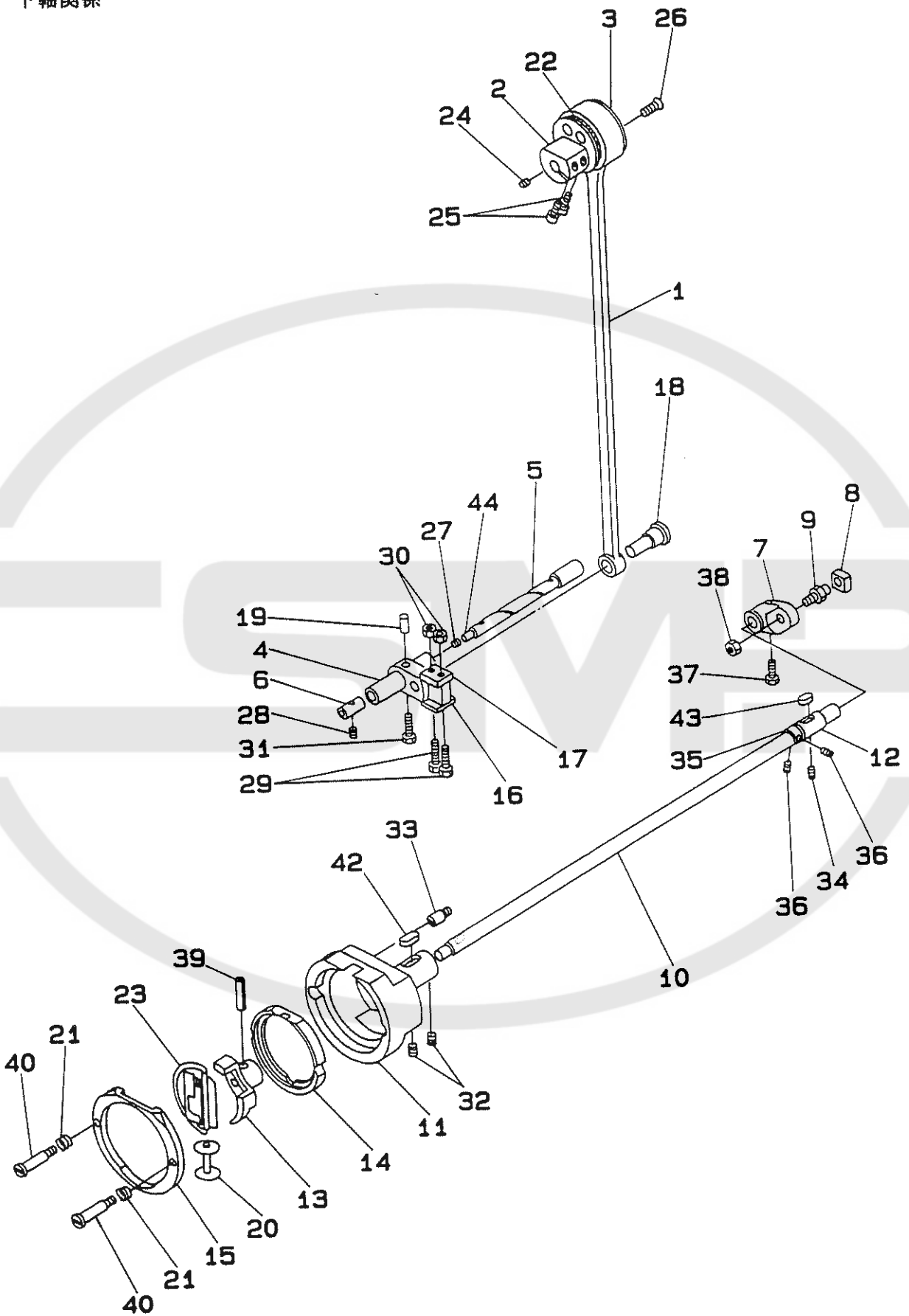


REF. NO.	NOTE	PART NO.	DESCRIPTION	ヒ ン メ イ	AMT.
1		210-54002	FEED REGULATOR	オクリチョウセツ ダイ	1
2		210-54101	FEED REGULATOR SHAFT	オクリチョウセツ シフト	1
3		210-54200	STOPPER	ウケイタ	1
4		210-54309	SIDE COVER	オクリレバー マフイタ	1
5		210-54408	LEVER SHAFT	オクリレバー シフト	1
6		210-54507	LEVER GRIP	オクリレバー ニギリ	1
7		210-54606	LEVER	オクリレバー	1
8		210-54705	NUT	オクリチョウセツ ナット	1
9		210-54804	SPRING	ナットバネ	1
10		210-54903	BALL	ゴウキユウ	1
11		210-55009	SPRING	レバーヒキバネ	1
12		210-55108	SPRING SUSPENSION SHAFT	バネかけシフト	1
13		210-55207	SPRING SUSPENSION	ヒキバネかけ	1
14		SS-6121610-SP	SCREW	トメネジ	2
15		SS-6621840-SP	SCREW	シメネジ	1
16		SS-7150740-SP	SCREW	トメネジ	2
17		NS-6680340-SD	NUT	ナット	1

CSMP

7. HOOK DRIVING SHAFT COMPONENTS

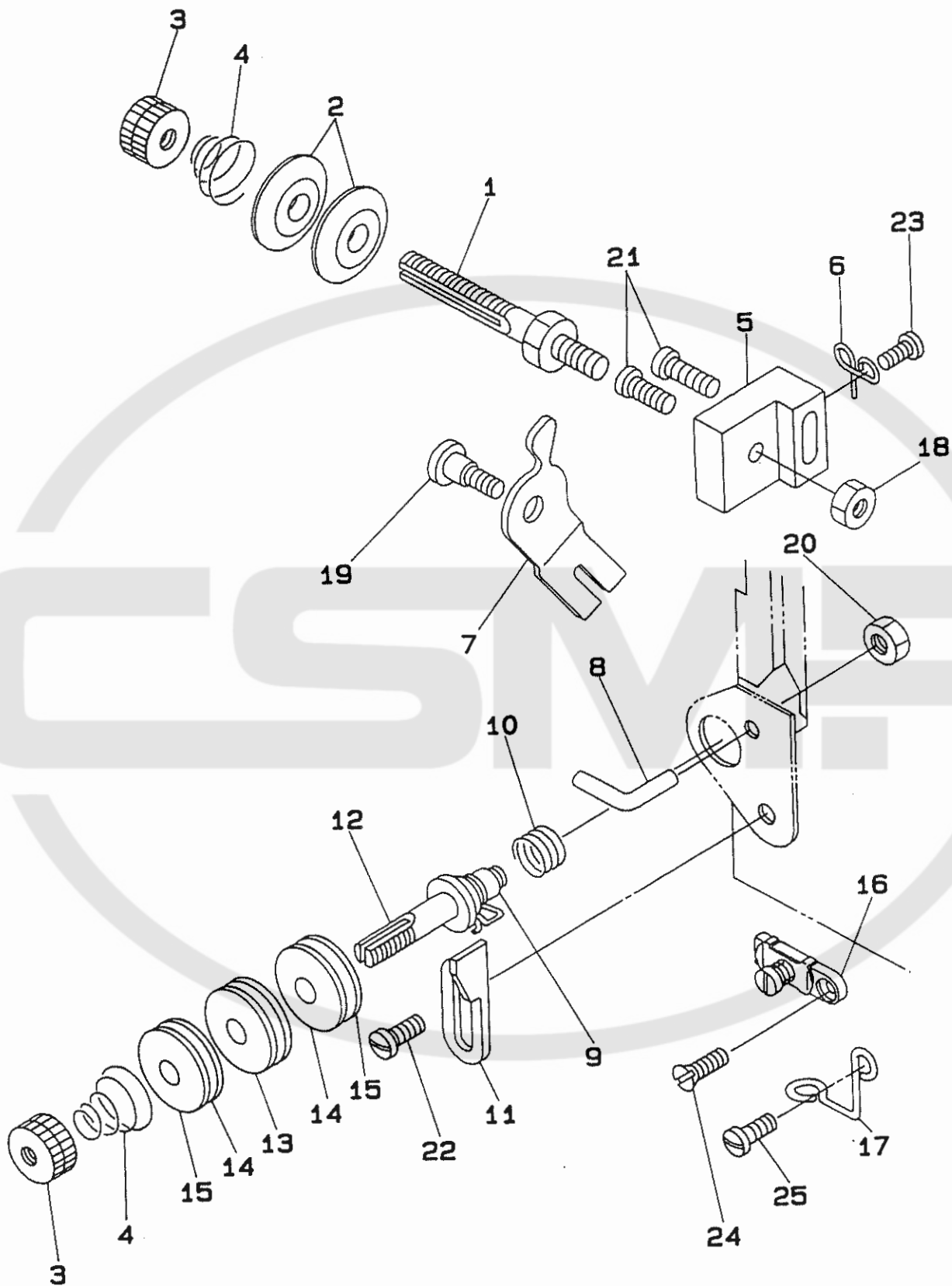
下軸関係



REF. NO.	NOTE	PART NO.	DESCRIPTION	ヒソメイ	AMT.
1		210-55504	CONNECTING ROD	クテロッド	1
2		210-55603	CON-ROD ECCENTRIC CAM	クテロッド ヘンシンカム	1
3		210-55702	CAM SIDE PLATE	ヘンシンカム サイドプレート	1
4		210-55801	OSCILATING ROCK SHAFT	オシロッド	1
5		210-55900	HINGE PIN	オシロッド ピン	1
6		210-56007	ROCK SHAFT BUSHING. FRONT	フリック マスケット	1
7		210-56106	HOOK DRIVING SHAFT CRANK	フック	1
8		210-56205	CRANK SLIDE BLOCK	フック カクダマ	1
9		210-56304	SLIDE BLOCK STUD	カクダマ ピン	1
10		210-56403	HOOK DRIVING SHAFT	シモフック	1
11		210-56502	DRIVING SHAFT BUSHING. FRONT	シモフック マスケット	1
12		210-56601	DRIVING SHAFT BUSHING. REAR	シモフック ウシロマスケット	1
13		210-56700	SHUTTLE DRIVER	トンビ	1
14		210-56809	SHUTTLE RACE BODY	オシロッド	1
15		210-56908	HOOK COVER	オシロッド カバ	1
16		210-57005	SIDE PLATE A	ソクメンイタ A	1
17		210-57104	SIDE PLATE B	ソクメンイタ B	1
18		210-57203	CON-ROD PIN	レンカクピン	1
19		210-57302	CON-ROD PIN WEDGE	レンカクピン トメピン	1
20		210-57401	BOBBIN	ボビン	1
21		210-57500	HOOK COVER SPRING	オシロッド カバ スプリング	2
22		210-57609	CAGE & ROLLER	ケージ&ローラ	1
23		210-41850	HOOK COVER	カバ	1
24		SS-8151550-SP	SCREW	トメネジ A	1
25		SM-6081802-TP	SCREW	トメネジ B	2
26		SS-2110920-TP	SCREW	トメネジ	2
27		TA-0290301-MO	PIN PLUG	ピンプラグ	1
28		SS-8151150-SP	SCREW	トメネジ	1
29		210-57708	SCREW	シメネジ	2
30		NS-6110420-SP	NUT	ナット	2
31		SS-7621510-SP	SCREW	シメネジ	1
32		SS-8151550-SP	SCREW	トメネジ	2
33		210-57807	SCREW	トメネジ	1
34		SS-8150710-SP	SCREW	トメネジ	1
35		CS-1471012-SH	THRUST COLLAR	スラストコラー	1
36		SS-8660610-TP	SCREW	トメネジ	2
37		SS-9701810-TP	SCREW	シメネジ	1
38		NS-6680320-SP	NUT	ナット	1
39		PT-0402200-SH	TAPER PIN	テーパピン	1
40		210-57906	SCREW	トメネジ	2
41		SS-6151142-TP	SCREW	トメネジ	1
42		B1702-012-000	BUSHING. OIL FELT	メタル フェルト	1
43		B1806-038-000	BUSHING. OIL FELT	メタル フェルト	1
44		CQ-3030000-00	OIL WICK	ウシ	0.04

8. TENSION POST COMPONENTS

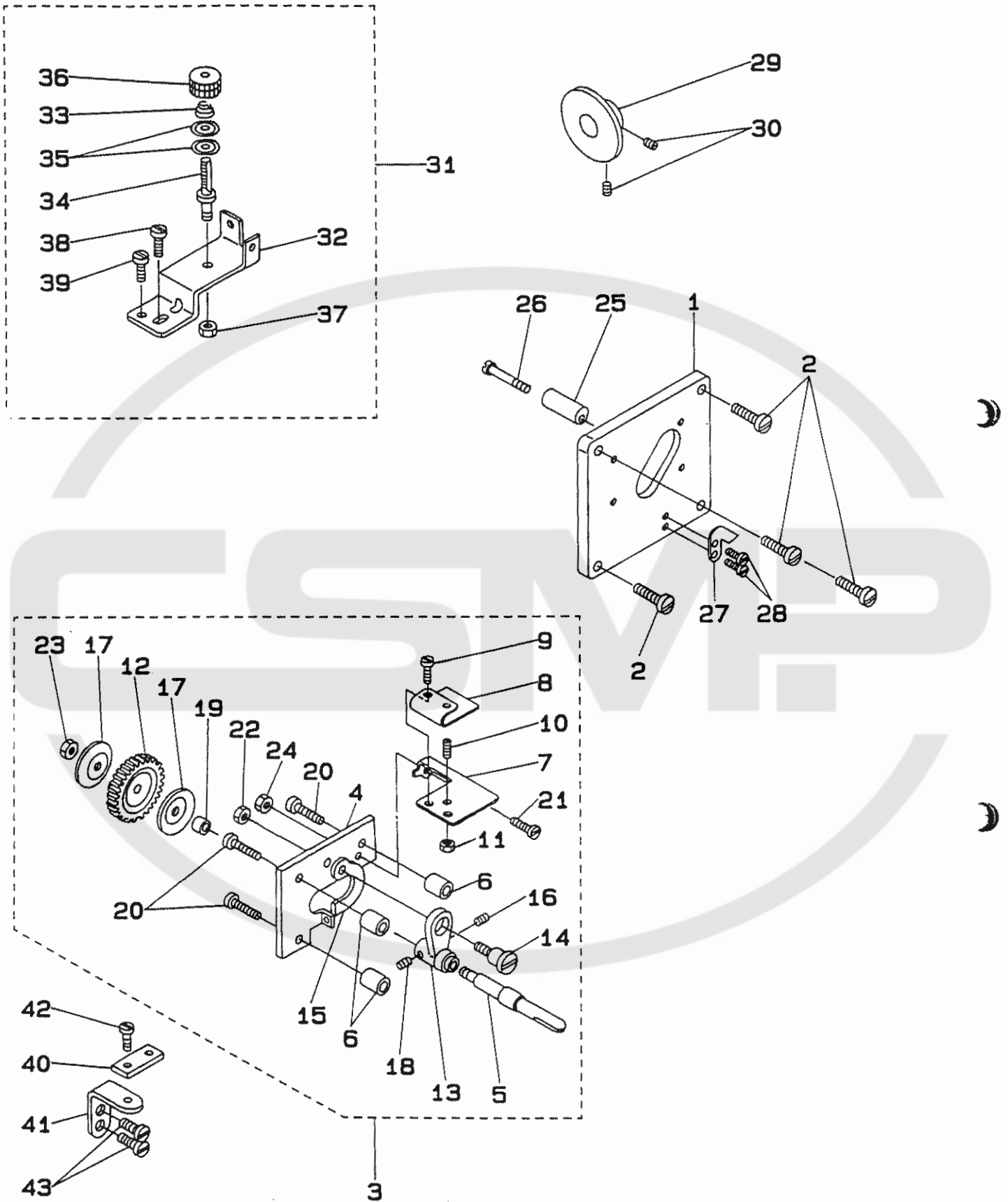
糸調子関係



REF. NO.	NOTE	PART NO.	DESCRIPTION	ヒ ン メ イ	AMT.
1		210-59001	THREAD TENSION POST	イトチョウシポ-	1
2		B3126-012-000	THREAD TENSION DISC	イトチョウシ 華	2
3		B3125-012-000	THREAD TENSION NUT	イトチョウシ ナット	2
4		210-59100	THREAD TENSION SPRING	イトチョウシ ばね	2
5		210-59209	THREAD TENSION POST BRACKET	イトチョウシ ポ-ドザイ	1
6		210-59308	THREAD TENSION GUIDE	イトチョウシ アンナイ	1
7		210-59307	THREAD RELEASING PLATE	イトコホメイ	1
8		210-59506	SLACK THREAD GUIDE	サトホカ	1
9		210-59605	THREAD TAKE-UP SPRING A	イトトリバネ A	1
10		210-59704	THREAD TAKE-UP SPRING B	イトトリバネ B	1
11		210-59803	SPRING SUPPORT PLATE	イトトリバネ ササエ	1
12		210-59902	THREAD TENSION WHEEL POST	イトチョウシワHEEL ポスト	1
13		210-60009	THREAD TENSION WHEEL	イトアノイワHEEL	1
14		210-60108	WHEEL FELT	イトアノイワHEEL フェルト	2
15		210-60207	FELT SUPPORT PLATE	フェルト ササエ	2
16		D1129-141-EAO	ARM THREAD GUIDE ASM	アームイトアノイワミ	1
17		B1131-562-000	FACE PLATE THREAD GUIDE	フェイスプレート アンナイ	1
18		NS-6680320-SP	NUT	トメナット	1
19		SD-0600321-SP	SCREW	トメネジ	1
20		NS-6150320-SP	NUT	トメナット	1
21		SS-7111120-SP	SCREW	トメネジ	2
22		SS-7090610-SP	SCREW	トメネジ	1
23		SS-7090710-SP	SCREW	トメネジ	1
24		SS-1090410-SL	SCREW	トメネジ	1
25		SS-7090710-SP	SCREW	トメネジ	1

9. THREAD WINDER & THREAD GUIDE COMPONENTS

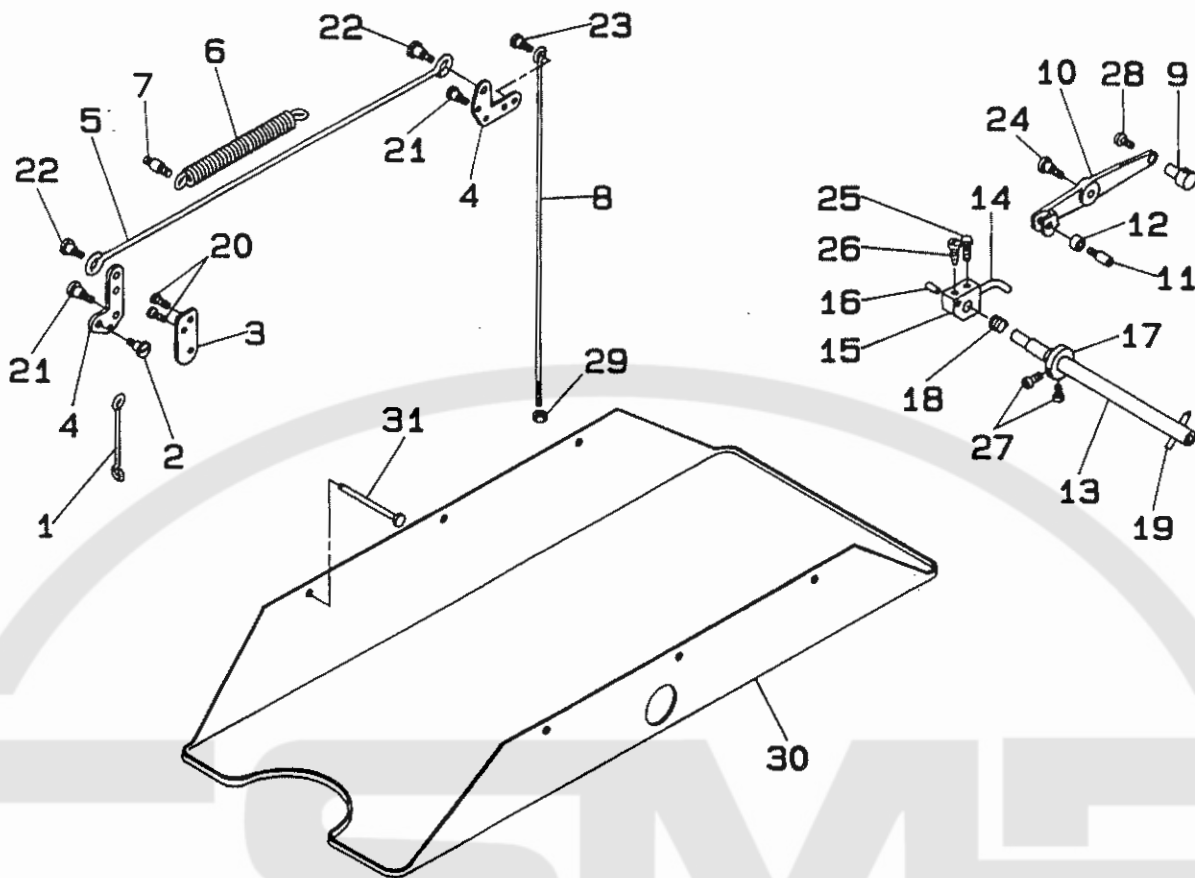
糸巻装置・糸巻糸案内関係



REF. NO.	NOTE	PART NO.	DESCRIPTION	ヒ ン メ イ	AMT.
1		210-42908	THREAD WINDER PLATE	イトマキ マフイ	1
2		SS-7111120-SP	SCREW	トメネジ	4
3		210-61056	THREAD WINDER ASM.	イトマキダイ ケツゴウ	1
4		B3201-158-000	THREAD WINDER BASE	イトマキダイ	(1)
5		210-61007	THREAD WINDER SHAFT	イトマキジク	(1)
6		B3203-158-000	THREAD WINDER WASHER	イトマキダイ トリツケ サガネ	(3)
7		210-61106	BOBBIN PRESSER	ボビン オサエ	(1)
8		210-61205	BOBBIN PRESSER SPRING	ボビン オサエハネ	(1)
9		SS-5060410-SP	SCREW	トメネジ	(2)
10		D2443-141-E00	SCREW	チョウセイネジ	(1)
11		NS-6080210-SP	NUT	ナット	(1)
12		B3203-232-000	THREAD WINDER WHEEL	イトマキグルマ	(1)
13		B3204-232-000	THREAD WINDER FRAME	イトマキケツ	(1)
14		B3205-232-000	HINGE SCREW	ダンネジ	(1)
15		B3206-232-000	THREAD WINDER REGULATORY BRACKET	イトマキジクダイ チョウセイブイ	(1)
16		210-61304	SPRING	イトマキジクダイ ハネ	(1)
17		B3209-232-000	WASHER	イトマキグルマ サガネ	(2)
18		A3222-958-000	SPRING	マキアゲ ハネ	(1)
19		B3207-158-000	COLLAR	イトマキグルマ カラー	(1)
20		SS-7111810-SP	SCREW	トメネジ	(3)
21		SD-0720193-SP	HINGE SCREW	ダンネジ	(1)
22		NS-6110310-SP	NUT	ナット	(1)
23		NS-6120310-SP	NUT	ナット	(1)
24		NS-6110310-SP	NUT	ナット	(1)
25		210-61403	STOPPER	イトマキストッパー	1
26		SS-7112810-SP	SCREW	トメネジ	1
27		210-61502	THREAD CUT & CLAMP PLATE	イトキリネジバン	1
28		SS-6080410-SP	SCREW	トメネジ	2
29		210-61601	FRICTION WHEEL	イトマキマサツグルマ	1
30		SS-8150710-SP	SCREW	トメネジ	2
31		210-61759	THREAD WINDER GUIDE BASE ASM.	シタイトアンナイダイ クミ	1
32		210-61700	THREAD WINDER GUIDE BASE	シタイトアンナイダイ	(1)
33		B3129-012-800	THREAD TENSION SPRING	イトマキチヨウシ ハネ	(1)
34		210-59001	THREAD TENSION POST	イトマキチヨウシ ポー	(1)
35		B3126-012-000	THREAD TENSION DISC	イトマキチヨウシ ガラ	(2)
36		B3125-012-000	NUT	イトマキチヨウシ ナット	(1)
37		NS-6680320-SP	NUT	イトマキチヨウシ ボーナット	(1)
38		SS-7110910-SP	SCREW	トメネジ A	1
39		SS-6080710-SP	SCREW	トメネジ B	1
40		B2510-158-000	THREAD WINDER THREAD GUIDE	イトマキイトアンナイ	1
41		210-61908	GUIDE BRACKET	アンナイトリツケ タイ	1
42		SS-7090710-SP	SCREW	トメネジ	1
43		SS-7151120-SP	SCREW	トメネジ	2

10. KNEE LIFTER & OIL PAN COMPONENTS

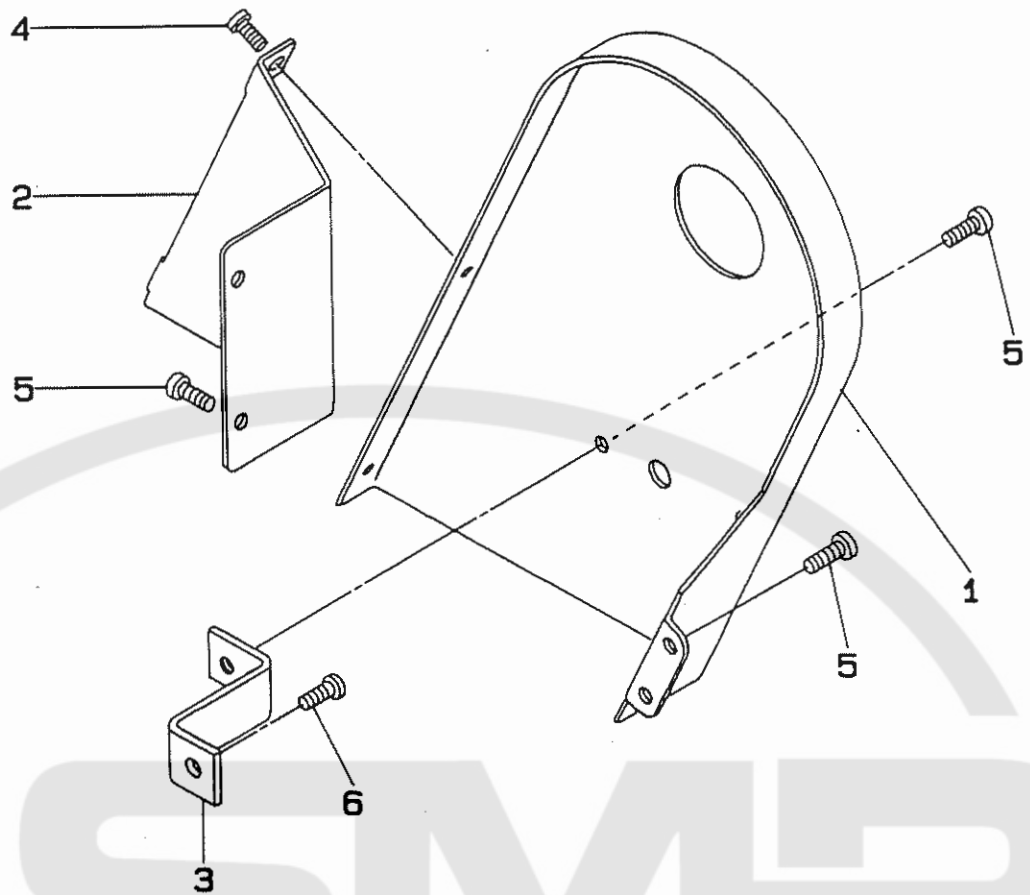
膝上げ・油受け関係



REF. NO.	NOTE	PART NO.	DESCRIPTION	ヒンメイ	AMT.
1		210-62500	PRESSER BAR LIFTING BAR	ヒキアゲ棒	1
2		210-62609	HINGE SCREW	ネジ	1
3		210-62708	LINK BASE	ヒキアゲリンクダイ	1
4		210-62807	PRESSER BAR LIFTING LINK	ヒキアゲリンク	2
5		210-62906	KNEE LIFTER SIDE CONNECTING BAR	ヒキアゲコネクター	1
6		B1513-280-000	PRESSER BAR LIFTING SPRING	ヒキアゲバネ	1
7		B3413-227-000	STUD	バネカケ	1
8		210-63003	KNEE LIFTER UPRIGHT CONNECTING BAR	ヒキアゲタテ棒	1
9		210-63102	CONNECTING BAR JOINT	ヒキアゲタテ棒 フギ	1
10		210-63201	KNEE LIFTER LEVER	ヒキアゲテコ	1
11		210-63300	ROLLER STUD	コロシク	1
12		210-63409	ROLLER	コロ	1
13		210-63508	KNEE PRESS SIDE SHAFT A	ヒキアゲコシク A	1
14		210-63607	KNEE LIFTING BAR	ヒキアゲウチ	1
15		210-63706	KNEE LIFTING BAR BROCK	ヒキアゲウチ ササエダイ	1
16		210-63904	PIN	マワリドメピン	1
17		210-63805	SPRING PRESSER REGULATORY COLLAR	バネアワセヨウセツ カラー	1
18		B3429-521-000	RETURN SPRING	ヒキアゲ モドシバネ	1
19		B3432-521-000	JOINT PIN	カンゴウピン	1
20		SS-7150740-SP	SCREW	トメネジ	2
21		SD-0790431-SP	HINGE SCREW	ダンネジ	2
22		SD-0790431-SP	HINGE SCREW	ダンネジ	2
23		SD-1000701-TP	HINGE SCREW	ダンネジ	1
24		SD-1111351-SP	HINGE SCREW	ダンネジ	1
25		SS-9681610-TP	SCREW	トメネジ	1
26		SS-7681650-TP	SCREW	トメネジ	1
27		SS-7110910-TP	SCREW	トメネジ	2
28		SS-7620750-SP	SCREW	トメネジ	1
29		NS-6620310-SP	NUT	ナット	1
30		210-64001	OIL PAN	アブラケ	1
31		105-39906	OIL PAN SUPPORTING NAIL	アブラケ トリツケナギ	6

11. BELT COVER COMPONENTS

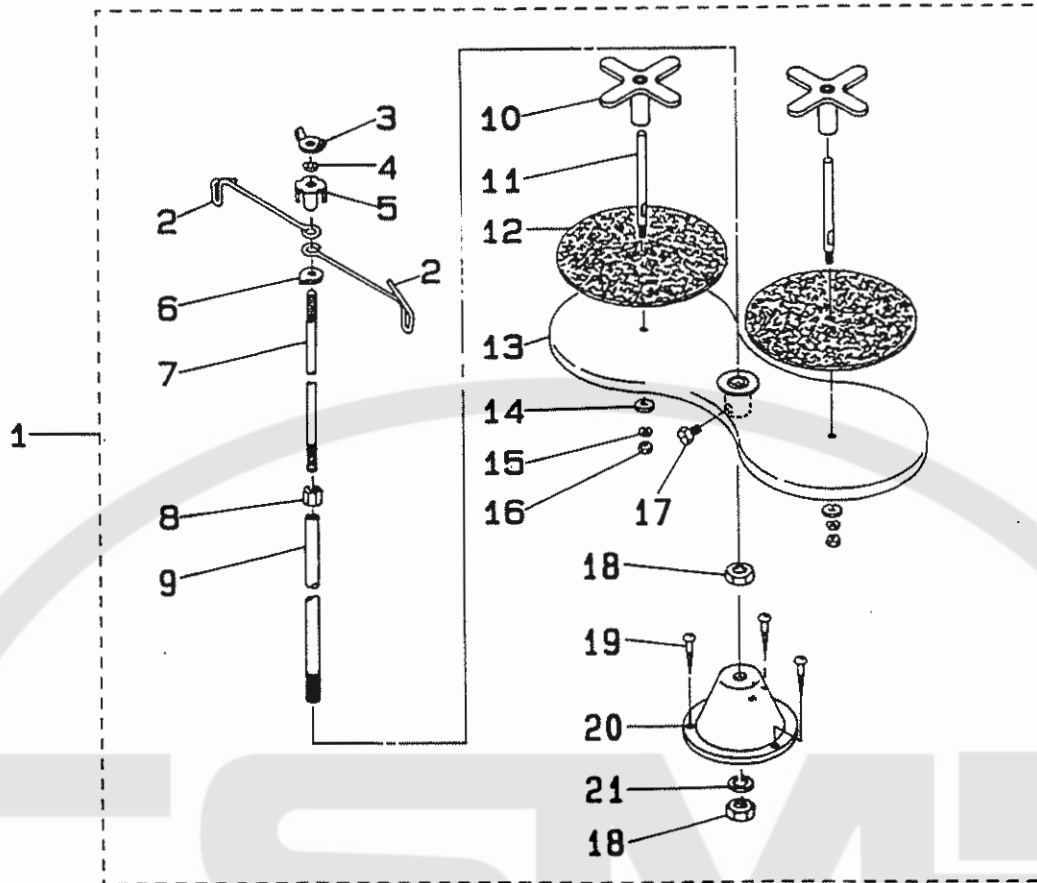
ベルトカバー関係



REF. NO.	NOTE	PART NO.	DESCRIPTION	ヒョウメイ	AMT.
1		210-64100	BELT COVER A	ベルト カバー A	1
2		210-64209	BELT COVER B	ベルト カバー B	1
3		210-64308	BELT COVER BRACKET	ベルト カバー ササエ	1
4		SS-6110480-SP	SCREW	カバー ケツゴケネジ	2
5		SS-7150740-SP	SCREW	トリツケネジ	5
6		SS-7151410-TP	SCREW	トメネジ	1

12. THREAD STAND COMPONENTS

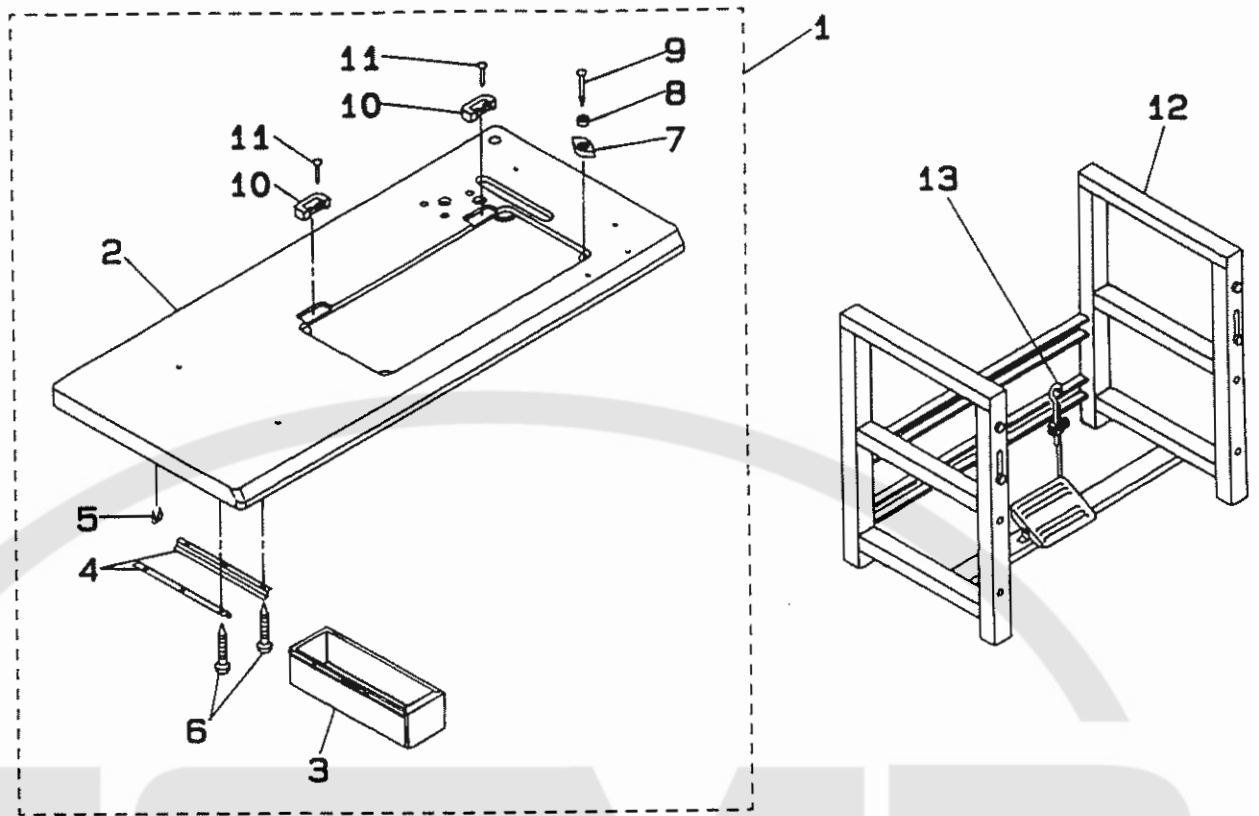
糸立て関係



REF. NO.	NOTE	PART NO.	DESCRIPTION	ヒンメイ	AMT.
1		B3301-012-0A0	THREAD STAND ASM.	糸立てノリ(クミ)	1
2		B3307-012-000	THREAD GUIDE	糸立て イアソナイ	(2)
3		B3310-012-000	POSITION CUP SET SCREW	糸立て イアソナイ シメネジ	(1)
4		WS-0641560-KR	SPRING WASHER 6.4x11.9x1.5	バネワシ 6.4x11.9x1.5	(1)
5		B3309-012-000	POSITION CUP	糸立て イアソナイ マワリメ	(1)
6		B3308-012-000	ROD WASHER	糸立て イアソナイワケ	(1)
7		B3306-012-000	SPOOL ROD	糸立て ウエカン	(1)
8		NM-6061061-SE	NUT M6 10x10	ロカクナット M6 10x10	(1)
9		B3302-012-000	SPOOL REST ROD	糸立て シタカン	(1)
10		B3312-012-000	SPOOL RETAINER	糸マキ フレメ	(2)
11		B3305-012-000	SPOOL PIN	糸マキウケボク	(2)
		B3311-012-000	SPOOL REST CUSHION	糸マキウケサ	(2)
		111-83209	SPOOL REST	糸マキ ウケ	(1)
14		WP-0560860-SE	WASHER 5.6x12x0.8	ヒラワシ 5.6x12x0.8	(2)
15		WS-0531060-KR	SPRING WASHER 5.3x8.3x1	バネワシ 5.3x8.3x1	(2)
16		NS-6123881-SE	NUT 3/16-28	ロカクナット 3/16-28	(2)
17		SM-8061080-SE	SCREW M6 L=10	ロカクボルト M6 L=10	(1)
18		NM-6100663-SE	NUT M10	ロカクナット M10 シュ	(2)
19		SK-3452000-SE	WOOD SCREW D=4.5 L=20	マルネジ D=4.5 L=20	(3)
20		B3301-012-000	THREAD STAND	糸立て ダイ	(1)
21		WS-1002560-KR	SPRING WASHER 10x18x2.5	バネワシ 10x18x2.5	(1)

13. TABLE COMPONENTS

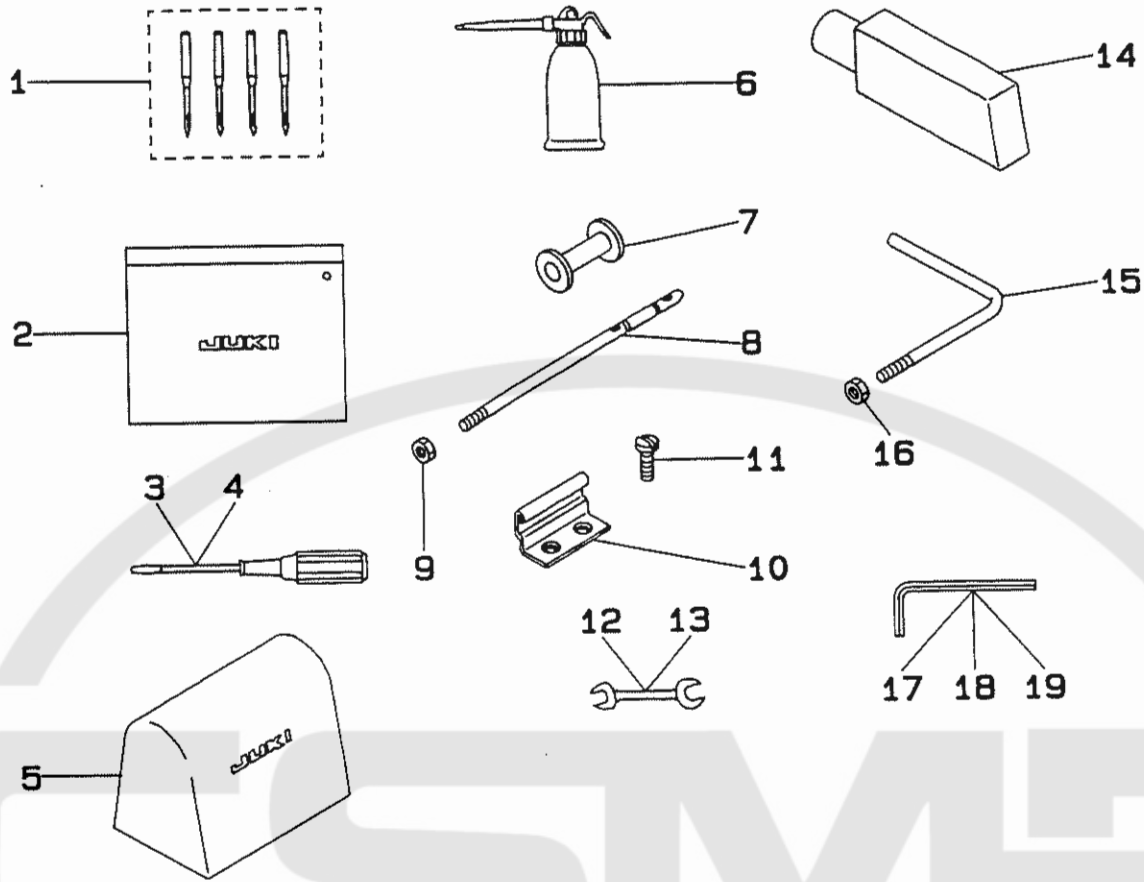
脚卓関係



REF. NO.	NOTE	PART NO.	DESCRIPTION	ヒンメイ	AMT.
1		210-43153	TABLE ASM.	テーブル クミ	1
2		210-43104	TABLE	テーブル	(1)
3		118-49502	DRAWER	ヒキダシ	(1)
4		88204-012-000	DRAWER SUPPORT	ヒキダシササエ	(2)
5		08204-555-000	STAPLE	ヒキダシ ストッパー	(1)
6		SK-3311600-SE	WOOD SCREW	モクネジ	(6)
7		88209-012-000	RUBBER	トクブ ササエゴム	(4)
8		88206-012-000	CUSHION	トクブ クッション	(4)
9		105-39906	NAIL	ゴムトメネジ	(4)
10		08212-555-E00	RUBBER SEAT	ゴムヒソツサ	(2)
11		105-39906	NAIL	ヒソツサ トメネジ	(4)
12		210-65156	LEG ASM.	キヤク クミ	1
13		87114-012-0A0	JOINT BAR ASM.	レノケツネー ケツコク	1

14. ACCESSORIES PARTS COMPONENTS(1)

付属品関係(1)



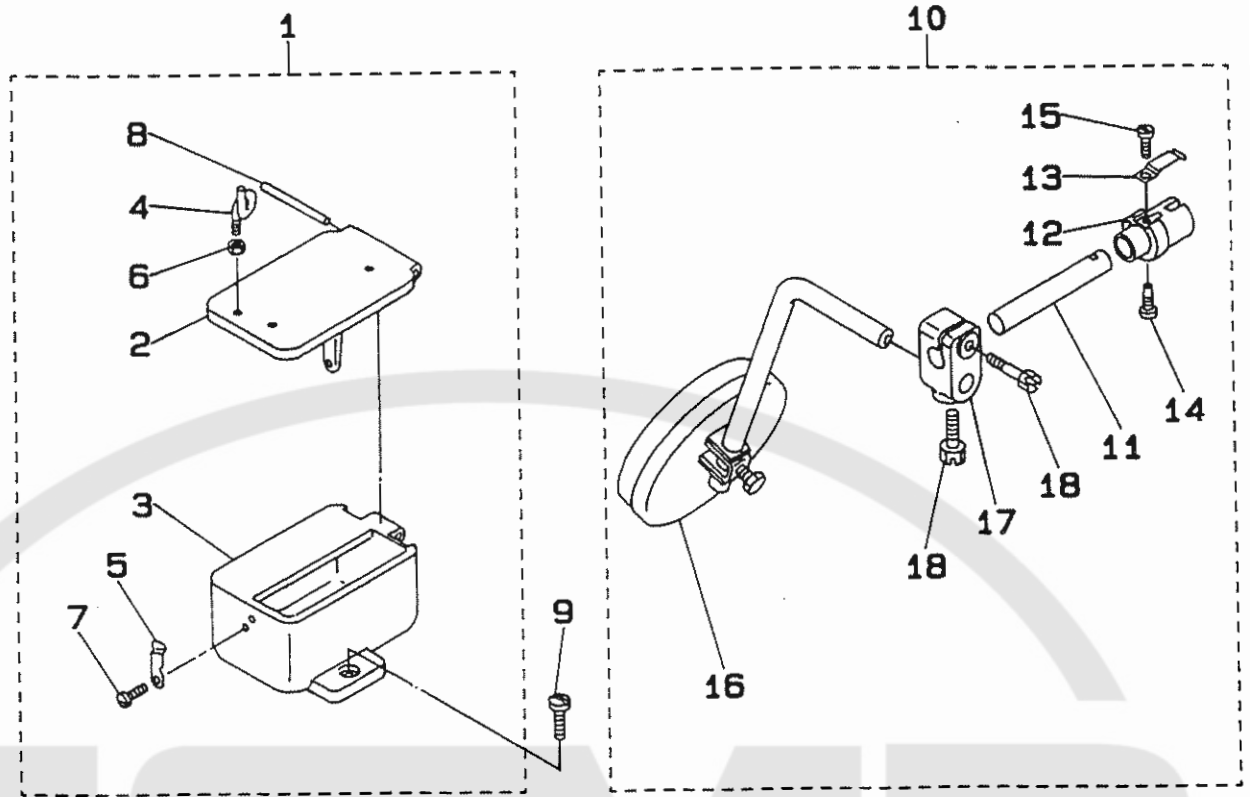
REF. NO.	NOTE	PART NO.	DESCRIPTION	ヒンメイ	AMT.
1		MC-5320023-04	NEEDLE 794 Nm=230.4 PIECES	針 794 Nm=230.4本入り	1
2		B9101-552-000	ACCESSORY BOX	アクセサリーボックス	1
3		B9109-555-000	SCREW DRIVER, LARGE	ドライバー 大	1
4		B9106-804-000	SCREW DRIVER, SMALL	ドライバー ショク	1
5		105-29808	VINYL COVER	トクブ ビニール カバー	1
6		B9121-141-HAO	OILER	オイル	1
7		210-57401	BOBBIN	ボビン	3
8		B1114-517-000	THREAD GUIDE BAR	イトアライナー	1
9		NS-6620310-SP	NUT	イトアライナー ナット	1
10		B8213-512-000	HINGE	ヒンジ	2
11		SS-1681140-SP	SCREW	トメネジ	4
12		B9112-012-000	WRENCH 14x11	スナガ 14x11	1
13		B9113-012-000	WRENCH 9x10	スナガ 9x10	1
14		210-64506	SUPPORTING BLOCK	トクブ ササエ	1
15	#01	210-64605	SUPPORTING ARM	ケンシュキ ササエ	1
16	#01	NS-6150430-SP	NUT	ナット	1
17		J1066-000-000	HEXAGON WRENCH 3	ロカクレンチ 3	1
18		J1066-000-00F	HEXAGON WRENCH 4	ロカクレンチ 4	1
19		J1066-000-00G	HEXAGON WRENCH 5	ロカクレンチ 5	1

Note (注記) #01.....Option

オプション

15. ACCESSORIES PARTS COMPONENTS(2)

付属品関係(2)



REF. NO.	NOTE	PART NO.	DESCRIPTION	ヒンメイ	AMT.
1		210-64753	OIL POT ASM.	アブラポット クミ	1
2		210-64704	OIL POT COVER	アブラポット フタ	(1)
3		210-64803	OIL POT	アブラポット	(1)
4		B3114-761-000	THREAD GUIDE	アブラポット イトアソナイ	(1)
5		210-64902	COVER STOPPER	フタイサバル	(1)
6		NS-6060350-SP	NUT	ナット	(1)
7		SS-7090710-SP	SCREW	トメネジ	(1)
8		210-65206	PIN	トメピン	(1)
9		SS-7151210-SP	SCREW	トメネジ	1
10		210-65057	KNEE PRESS ASM.	ヒザ押し クミ	1
11		210-65008	SHAFT	ヒザ押し シャフト	(1)
12		B3430-521-000	KNEE LIFTER JOINT	ヒザ押し フギ	(1)
13		B3428-521-000	KNEE PRESS SPRING	ヒザ押し オサエバネ	(1)
14		SS-7151550-SP	SCREW	トメネジ	(1)
15		SS-7090510-SP	SCREW	トメネジ	(1)
16		110-23751	KNEE PRESS BRACKET	ヒザ押し イタ クミ	(1)
17		B3427-521-000	KNEE PRESS SUPPORTING ARM	ヒザ押し トリツケウデ	(1)
18		SS-9182010-SN	SCREW	シメネジ	(2)

NUMERICAL INDEX OF PARTS

索引

Part No. 品番	Page Ref. 頁 No.	Part No. 品番	Page Ref. 頁 No.	Part No. 品番	Page Ref. 頁 No.	Part No. 品番	Page Ref. 頁 No.
A3222-958-000	16 18	CQ-3030000-00	12 44	SD-1111351-SP	17 24	SS-7151550-SP	22 14
B1114-517-000	21 8	CS-0790721-TH	8 22	SD-1201201-TP	4 65	SS-7620750-SP	17 28
B1131-562-000	14 17	CS-1471012-SH	8 26	SD-1201201-TP	8 31	SS-7621040-SP	6 25
B1156-026-000	1 4	CS-1471012-SH	8 39	SK-3311600-SE	20 6	SS-7621510-SP	12 31
B1213-012-000	8 45	CS-1471012-SH	12 35	SK-3452000-SE	19 19	SS-7681650-TP	17 26
B1233-012-000	2 24	CS-1801211-SH	4 50	SM-6061552-TP	4 15	SS-8150410-SP	6 23
B1424-158-000	8 36			SM-6061552-TP	4 55	SS-8150710-SP	2 21
B1513-280-000	17 6	D1129-141-EAO	14 16	SM-6061552-TP	4 61	SS-8150710-SP	4 17
B1617-241-H00	8 33	D2443-141-E00	16 10	SM-6061552-TP	4 70	SS-8150710-SP	4 52
B1618-241-H00	8 34	D2446-141-E00	4 57	SM-6061552-TP	8 25	SS-8150710-SP	8 29
B1619-241-H00	8 11	D8204-555-D00	20 5	SM-6061552-TP	8 35	SS-8150710-SP	8 42
B1662-562-000	6 16	D8212-555-E00	20 10	SM-6061552-TP	8 38	SS-8150710-SP	12 34
B1702-012-000	8 44			SM-6081802-TP	12 25	SS-8150710-SP	16 30
B1702-012-000	12 42	J1066-000-00D	21 17	SM-8061212-TP	4 56	SS-8151150-SP	8 28
B1806-038-000	12 43	J1066-000-00F	21 18	SM-8061212-TP	4 58	SS-8151150-SP	8 30
B2510-158-000	16 40	J1066-000-00G	21 19	SM-8061212-TP	4 62	SS-8151150-SP	8 41
B3114-761-000	22 4	MC-5320023-00	4 32	SM-9061080-SE	19 17	SS-8151150-SP	12 28
B3125-012-000	14 3	MC-5320023-04	21 1	SS-1090410-SL	14 24	SS-8151550-SP	2 16
B3125-012-000	16 36			SS-1681140-SP	2 20	SS-8151550-SP	12 24
B3126-012-000	14 2	NM-6061061-SE	19 8	SS-1681140-SP	21 11	SS-8151550-SP	12 32
B3126-012-000	16 35	NM-6100663-SE	19 18	SS-2110915-SP	1 10	SS-8620610-TP	8 21
B3129-012-B00	16 33	NS-6060350-SP	22 6	SS-2110915-SP	1 12	SS-8660512-TP	4 53
B3201-158-000	16 4	NS-6080210-SP	16 11	SS-2110915-SP	2 22	SS-8660522-TP	4 60
B3203-158-000	16 6	NS-6090310-SP	6 24	SS-2110920-TP	12 26	SS-8660522-TP	8 48
B3203-232-000	16 12	NS-6110310-SP	16 22	SS-4080620-TP	8 20	SS-8660610-TP	2 25
B3204-232-000	16 13	NS-6110310-SP	16 24	SS-5060410-SP	16 9	SS-8660610-TP	4 14
B3205-232-000	16 14	NS-6110420-SP	12 30	SS-6080410-SP	16 28	SS-8660610-TP	8 27
B3206-232-000	16 15	NS-6120310-SP	16 23	SS-6080710-SP	16 39	SS-8660610-TP	8 40
B3207-158-000	16 19	NS-6123881-SE	19 16	SS-6110480-SP	18 4	SS-8660610-TP	12 36
B3209-232-000	16 17	NS-6150320-SP	14 20	SS-6110710-TP	4 59	SS-8660612-TP	2 17
B3301-012-000	19 20	NS-6150430-SP	21 16	SS-6121210-SP	6 26	SS-8660810-TP	4 51
B3301-012-0A0	19 1	NS-6620310-SP	17 29	SS-6121610-SP	10 14	SS-8660942-TP	6 21
B3302-012-000	19 9	NS-6620310-SP	21 9	SS-6151142-TP	12 41	SS-9182010-SN	22 18
B3305-012-000	19 11	NS-6680320-SP	12 38	SS-6151920-SP	1 13	SS-9201813-CP	4 16
B3306-012-000	19 7	NS-6680320-SP	14 18	SS-6151920-SP	8 43	SS-9681610-TP	17 25
B3307-012-000	19 2	NS-6680320-SP	16 37	SS-6621840-SP	10 15	SS-9701810-TP	12 37
B3308-012-000	19 6	NS-6680340-SD	10 17	SS-6660622-TP	6 15	SS-9702110-SP	2 23
B3309-012-000	19 5	NS-6680410-SP	2 11	SS-7060310-SP	1 8		
B3310-012-000	19 3	NS-6680410-SP	2 19	SS-7090510-SP	22 15	TA-0290301-M0	12 27
B3311-012-000	19 12	NS-6680410-SP	4 66	SS-7090610-SP	14 22		
B3312-012-000	19 10	NS-6680410-SP	8 24	SS-7090620-TP	8 23	WP-0560860-SE	19 14
B3413-227-000	17 7	NS-6680410-SP	8 32	SS-7090710-SP	1 11	WS-0531060-KR	19 15
B3427-521-000	22 17	NS-6680410-SP	8 47	SS-7090710-SP	14 23	WS-0641560-KR	19 4
B3428-521-000	22 13	NS-6720440-SP	4 11	SS-7090710-SP	14 25	WS-1002560-KR	19 21
B3429-521-000	17 18	NS-6720440-SP	4 68	SS-7090710-SP	16 42		
B3430-521-000	22 12			SS-7090710-SP	22 7	105-19502	2 27
B3432-521-000	17 19	PS-0300201-KP	6 22	SS-7091410-SP	6 20	105-29808	21 5
B7114-012-0A0	20 13	PT-0402200-SH	12 39	SS-7110540-SP	4 25	105-39906	17 31
B8204-012-000	20 4	PT-0405600-SH	2 18	SS-7110840-SP	4 26	105-39906	20 11
B8206-012-000	20 8			SS-7110910-SP	16 38	105-39906	20 9
B8209-012-000	20 7	RE-0400000-K0	2 32	SS-7110910-TP	17 27	110-23751	22 16
B8213-512-000	21 10	RE-0700000-K0	8 37	SS-7111120-SP	4 63	111-83209	19 13
B9101-552-000	21 2	RE-0800000-K0	4 13	SS-7111120-SP	14 21	118-49502	20 3
B9106-804-000	21 4	RE-0800000-K0	4 48	SS-7111120-SP	16 2	210-40555	2 9
B9109-555-000	21 3	RE-0800000-K0	4 27	SS-7111810-SP	16 20	210-41850	12 23
B9112-012-000	21 12			SS-7112810-SP	16 26	210-42908	16 1
B9113-012-000	21 13	SD-0600321-SP	14 19	SS-7150740-SP	10 16	210-43104	20 2
B9121-141-HA0	21 6	SD-0720193-SP	16 21	SS-7150740-SP	17 20	210-43153	20 1
		SD-0790431-SP	17 21	SS-7150740-SP	18 5	210-44102	1 6
CQ-2020000-00	2 10	SD-0790431-SP	17 22	SS-7151120-SP	4 64	210-44151	1 5
CQ-2020000-00	4 49	SD-1000701-TP	17 23	SS-7151120-SP	16 43	210-44201	1 7
CQ-2020000-00	8 49	SD-1000951-SP	8 46	SS-7151210-SP	22 9	210-44300	1 9
		SD-1070901-TP	2 31	SS-7151410-TP	18 6	210-44508	2 1
				SS-7151550-SP	4 54	210-44607	2 2

NUMERICAL INDEX OF PARTS

索引

Part No. 品番	Page 頁	Ref. No.	Part No. 品番	Page 頁	Ref. No.	Part No. 品番	Page 頁	Ref. No.	Part No. 品番	Page 頁	Ref. No.
210-44706	2	3	210-54705	10	8	210-63201	17	10			
210-44805	2	4	210-54804	10	9	210-63300	17	11			
210-44904	2	5	210-54903	10	10	210-63409	17	12			
210-45109	2	7	210-55009	10	11	210-63508	17	13			
210-45208	2	8	210-55108	10	12	210-63607	17	14			
210-45406	2	12	210-55207	10	13	210-63706	17	15			
210-45505	2	13	210-55504	12	1	210-63805	17	17			
210-45604	2	14	210-55603	12	2	210-63904	17	16			
210-45703	2	15	210-55702	12	3	210-64001	17	30			
210-46107	2	28	210-55801	12	4	210-64100	18	1			
210-46206	2	29	210-55900	12	5	210-64209	18	2			
210-46305	2	30	210-56007	12	6	210-64308	18	3			
210-48707	4	12	210-56106	12	7	210-64506	21	14			
210-48707	4	18	210-56205	12	8	210-64605	21	15			
210-48707	4	40	210-56304	12	9	210-64704	22	2			
210-49200	4	1	210-56403	12	10	210-64753	22	1			
210-49309	4	2	210-56502	12	11	210-64803	22	3			
210-49408	4	3	210-56601	12	12	210-64902	22	5			
210-49507	4	4	210-56700	12	13	210-65008	22	11			
210-49606	4	5	210-56809	12	14	210-65057	22	10			
210-49705	4	6	210-56908	12	15	210-65156	20	12			
210-49804	4	7	210-57005	12	16	210-65206	22	8			
210-49903	4	8	210-57104	12	17	210-90253	1	1			
210-50000	4	67	210-57203	12	18	210-90600	1	2			
210-50000	4	9	210-57302	12	19	210-90709	1	3			
210-50109	4	10	210-57401	12	20	210-91707	2	6			
210-50109	4	69	210-57401	21	7	210-91806	2	26			
210-50505	6	1	210-57500	12	21	210-92002	4	28			
210-50604	6	2	210-57609	12	22	210-92101	4	29			
210-50703	6	3	210-57708	12	29	210-92200	4	30			
210-50802	6	4	210-57807	12	33	210-92309	4	31			
210-51008	6	6	210-57906	12	40	210-92408	4	33			
210-51107	6	7	210-59001	14	1	210-92507	4	34			
210-51206	6	8	210-59001	16	34	210-92606	4	35			
210-51305	6	9	210-59100	14	4	210-92705	4	36			
210-51404	6	10	210-59209	14	5	210-92804	4	37			
210-51503	6	11	210-59307	14	7	210-92903	4	38			
210-51602	6	12	210-59308	14	6	210-93000	4	39			
210-51701	6	13	210-59506	14	8	210-93109	4	41			
210-51800	6	14	210-59605	14	9	210-93208	4	42			
210-52006	8	2	210-59704	14	10	210-93307	4	43			
210-52105	8	3	210-59803	14	11	210-93406	4	44			
210-52204	8	4	210-59902	14	12	210-93505	4	45			
210-52303	8	5	210-60009	14	13	210-93604	4	46			
210-52402	8	6	210-60108	14	14	210-93704	4	47			
210-52501	8	16	210-60207	14	15	210-93901	4	19			
210-52501	8	7	210-61007	16	5	210-94008	4	20			
210-52600	8	15	210-61056	16	3	210-94107	4	21			
210-52600	8	8	210-61106	16	7	210-94701	4	22			
210-52709	8	9	210-61205	16	8	210-94800	4	23			
210-52808	8	10	210-61304	16	16	210-94909	4	24			
210-53004	8	12	210-61403	16	25	210-95005	6	5			
210-53104	8	13	210-61502	16	27	210-95104	6	18			
210-53202	8	14	210-61601	16	29	210-95153	6	17			
210-53509	8	17	210-61700	16	32	210-95609	8	1			
210-53608	8	18	210-61759	16	31	210-97506	6	19			
210-53707	8	19	210-61908	16	41						
210-54002	10	1	210-62500	17	1						
210-54101	10	2	210-62609	17	2						
210-54200	10	3	210-62708	17	3						
210-54309	10	4	210-62807	17	4						
210-54408	10	5	210-62906	17	5						
210-54507	10	6	210-63003	17	8						
210-54606	10	7	210-63102	17	9						



JUKI

JUKI CORPORATION

JUKI 株式会社

