

**1-Needle, Unison-feed, Lockstitch Machine
(with Automatic Thread Trimmer)**

一本針本縫総合送りミシン (糸切り付き)

DNU-1541-7

PARTS LIST

HOW TO MAKE USE OF THIS PARTS LIST

1. As to "#01" and "#02" refer to the "Note" given at the bottom of the respective pages.
2. Codes on the "Qty" column
 - Each numeral indicates the number of parts required.
 - "0.1" and "2.5" indicate the length (in meters) of the respective parts.
3. Parentheses mean that the corresponding part is a subpart that constructs an assembly part.
4. Dotted lines on the Figures indicate assembly parts.

パーツリストご利用に際して

1. リストページの#01、#02等の印は、ページ下の"注記"の説明をご参照下さい。
2. 数量欄の数字は、個数を表し、0.1、2.5等の数値は、長さ(単位メートル)を表します。
3. 数量欄の()は、組部品を構成している子部品であることを意味します。
4. イラストページの-----枠は、組構成であることを意味します。

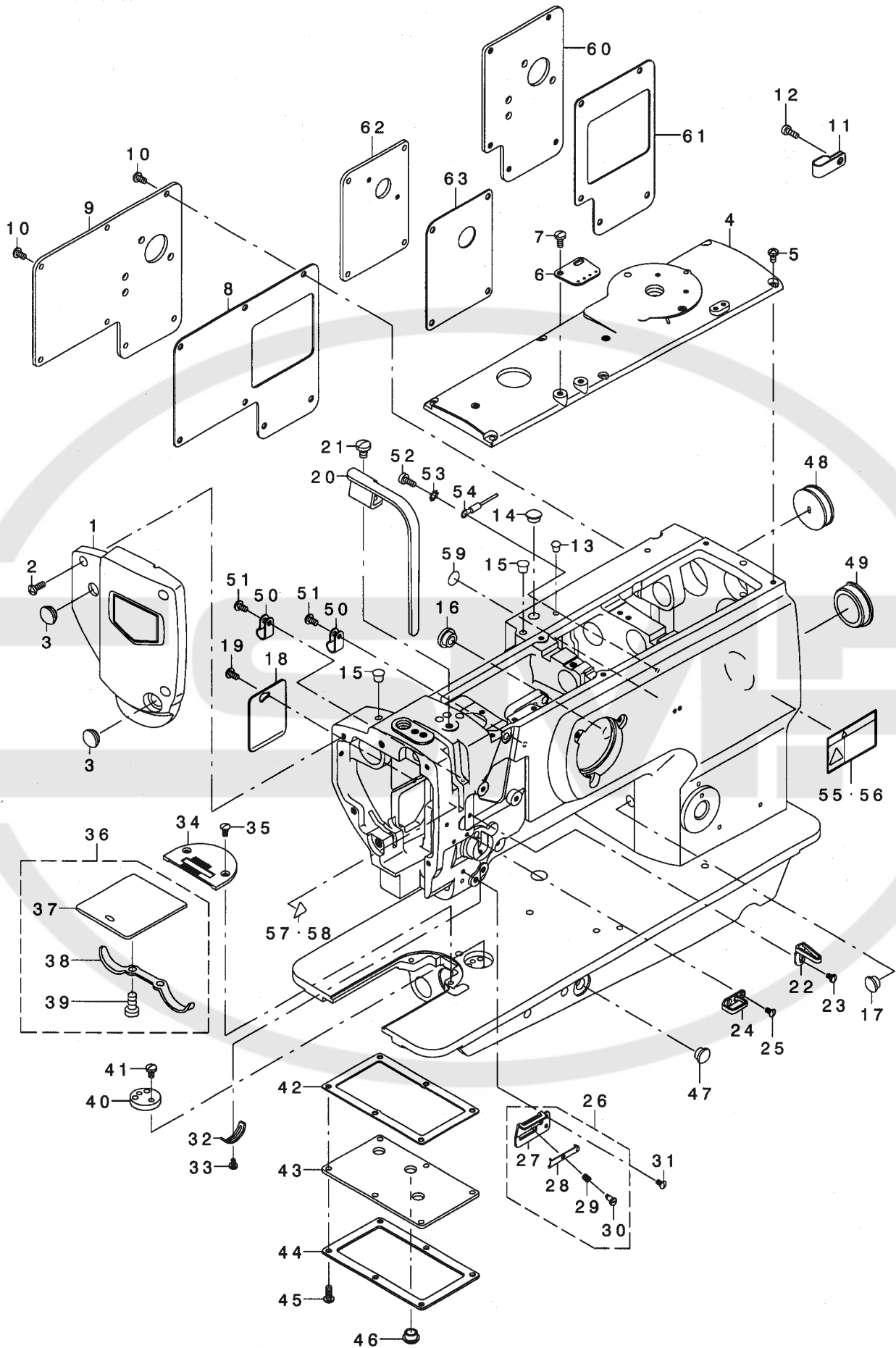
CONTENTS

目 次

1. FRAME & MISCELLANEOUS COVER COMPONENTS	1
頭部・外装関係	
2. UPPER SHAFT, LOWER SHAFT DRIVING & BALANCE COMPONENTS	3
上軸・天秤関係	
3. NEEDLE BAR ROCKING COMPONENTS	5
針棒揺動関係	
4. PRESSURE ADJUSTING & UPPER FEED MECHANISM COMPONENTS	7
押え圧調節・上送り関係	
5. FEED MECHANISM COMPONENTS	9
送り関係	
6. HOOK SHAFT, & THRED TRIMMER COMPONENTS	11
釜軸・糸切り関係	
7. AUTOMATIC BACK COMPONENTS	13
自動バック関係	
8. THREAD TENSION COMPONENTS	15
糸調子関係	
9. THREAD RELEASE COMPONENTS	16
糸ゆるめ関係	
10. KNEE LIFTING MECHANISM COMPONENTS	17
膝上げ関係	
11. LOWER THREAD WINDER MECHANISM COMPONENTS	18
下糸巻き装置関係	
12. AUTOMATIC PRESSER LIFTING MECHANISM (OPTION) COMPONENTS	19
自動押え上げ装置 (オプション) 関係	
13. DL MECHANISM (OPTION) COMPONENTS	20
DL装置 (オプション) 関係	
14. AIR MECHANISM COMPONENTS	21
エアー装置関係	
15. LUBRICATION COMPONENTS	23
給油関係	
16. BELT COVER & OIL RESERVOIR COMPONENTS	25
ベルトカバー・油受け関係	
17. THREAD STAND COMPONENTS	26
糸立て装置関係	
18. ACCESSORIES PARTS COMPONENTS	27
付属品関係	
NUMERICAL INDEX OF PARTS	28
索引	

1. FRAME & MISCELLANEOUS COVER COMPONENTS

頭部・外装関係



REF. NO	NOTE	PART NO.	DESCRIPTION	品名	Qty
1		214-01757	FACE PLATE ASM.	フェイスプレート(クミ)	1
2		SS-4111215-SP	SCREW 11/64-40 L=12	ナハネジ 11/64-40 L=12	3
3		TA-1250406-RO	RUBBER PLUG D=12.5 L=4	トメセン D=12.5 L=4	2
4		213-31301	TOP COVER B	トップカバー - B	1
5		SS-4110815-SP	SCREW 11/64-40 L=8	ナハネジ 11/64-40 L=8	6
6		213-55904	ARM THREAD GUIDE	アームイトアソナイ	1
7		SS-7621040-SP	SCREW 3/16-32 L= 9.5	マルヒラネジ 3/16-32 L=9.5	2
8		213-32101	WINDOW PLATE PACKING C	マトイアハツキン C	1
9		213-31905	WINDOW PLATE C	マトイタ C	1
10		SS-4110815-SP	SCREW 11/64-40 L=8	ナハネジ 11/64-40 L=8	7
11		D2112-555-B00	CORD HOLDER, LARGE	コードトメカナガ A	1
12		SS-6111140-SP	SCREW 11/64-40 L=11	ヒラネジ 11/64-40 L=11	1
13		TA-0550604-RO	RUBBER PLUG	トメセン	1
14		TA-1050504-RO	RUBBER PLUG	トメセン	1
15		TA-0750704-RO	RUBBER PLUG	トメセン	2
16		TA-1250504-RO	RUBBER PLUG	トメセン	1
17		TA-1050504-RO	RUBBER PLUG	トメセン	1
18		213-32309	SIDE COVER	ソクメンカバー -	1
19		SS-4110815-SP	SCREW 11/64-40 L=8	ナハネジ 11/64-40 L=8	1
20		213-31608	BALANCE COVER	テンビソカバー -	1
21		SS-7150910-TP	SCREW 15/64-28 L=9	マルヒラネジ 15/64-28 L=9	1
22		213-55805	THREAD GUIDE	イトアソナイ	1
23		SS-5090610-SP	SCREW 9/64-40 L=6	トラスネジ 9/64-40 L=6	1
24		B1129-051-000	FRAME THREAD GUIDE, UPPER	イトアソナイ ウエ	1
25		SS-2090710-TP	SCREW 9/64-40 L=7.2	マルサラネジ 9/64-40 L=7.2	2
26		214-08554	THREAD GUIDE ASM.	イトアソナイ(クミ)	1
27		214-08505	THREAD GUIDE PLATE	イトアソナイイタ	(1)
28		179-12106	NEEDLE THREAD PRESSER PLATE	ハリトオサエイタ	(1)
29		B1132-521-000	THREAD PRESSER PLATE SPRING	ハリトオサエイタ ハネ	(1)
30		SD-0380551-SL	HINGE SCREW D= 3.80 H= 5.5	ダソネジ D=3.8 H=5.5	(1)
31		SS-2090710-TP	SCREW 9/64-40 L=7.2	マルサラネジ 9/64-40 L=7.2	1
32		B3138-512-000	TAKE-UP SPRING ADJUSTING PLATE	イトトリハネアソナイ チョーセツハソ	1
33		SS-7090520-TP	SCREW 9/64-40 L= 4.5	マルヒラネジ 9/64-40 L=4.5	1
34		214-10006	THROAT PLATE	ハリイタ	1
35		SS-2110920-TP	SCREW 11/64-40 L=8.5	マルサラネジ 11/64-40 L=8.5	2
36		B1112-241-HAO	BED SLIDE ASM.	スハリイタ クミ	1
37		B1112-241-H00	BED SLIDE	スハリイタ	(1)
38		A1111-007-000	SLIDE PLATE SPRING	スハリイタ ハネ	(1)
39		SS-6060210-SP	SCREW 3/32-56 L= 1.9	ヒラネジ 3/32-56 L=1.9	(2)
40		B1103-141-H00	SCALE BASE PLATE	ジヨキトメサ	1
41		SS-7110720-SP	SCREW 11/64-40 L=7	マルヒラネジ 11/64-40 L=7	2
42		214-01302	GASKET	アブラタンクハツキン	1
43		214-01401	OIL TANK COVER	アブラタンクフタ	1
44		214-01500	OIL TANK COVER PLATE	アブラタンクフタカバー -	1
45		SS-4111215-SP	SCREW 11/64-40 L=12	ナハネジ 11/64-40 L=12	6
46		TA-1050504-RO	RUBBER PLUG	トメセン	3
47		TA-1050504-RO	RUBBER PLUG	トメセン	1
48		102-01200	RUBBER PLUG	オートソクアキヤツフ	1
49		226-19100	CAP	ヨウトウソクアキヤツフ (イトキラソ)	1
50		HX-0012300-0A	CABLE CLIP	ケーブルクリップ	2
51		SS-4110815-SP	SCREW 11/64-40 L=8	ナハネジ 11/64-40 L=8	2
52		SS-6111140-SP	SCREW 11/64-40 L=11	ヒラネジ 11/64-40 L=11	1
53		WT-0530002-KS	TOOTHED WASHER D=5.3	ハツキサカネ D=5.3	1
54		229-51552	GROUND WIRE ASM.	アースコード(クミ)	1
55	#01	CM-3002001-01	SAFETY LABEL, 1(SMALL).	アソビソラハル 1(ソコ)	1
56	#02	CM-3002001-A1	SAFETY LABEL., 3 (SMALL).	アソビソラハル 3(ソコ)	1
57	#01	CM-3002000-B1	LABEL(16)	ハサミコミチュウイソール(16)	1
58	#02	CM-3002000-01	ATTENTION SEAL	エビケガチュウイソール(16)	1
59		100-04109	GROUND MARK	ケラントマーク	1
60	#03	213-48909	WIDOW PLATE D	マトイタ D	1
61	#03	213-32002	WINDOW PLATE PACKING B	マトイタハツキン B	1
62	#03	214-37207	WINDOW PLATE F	マトイタ F	1
63	#03	214-37306	WINDOW PLATE PACKING F	マトイタハツキン	1

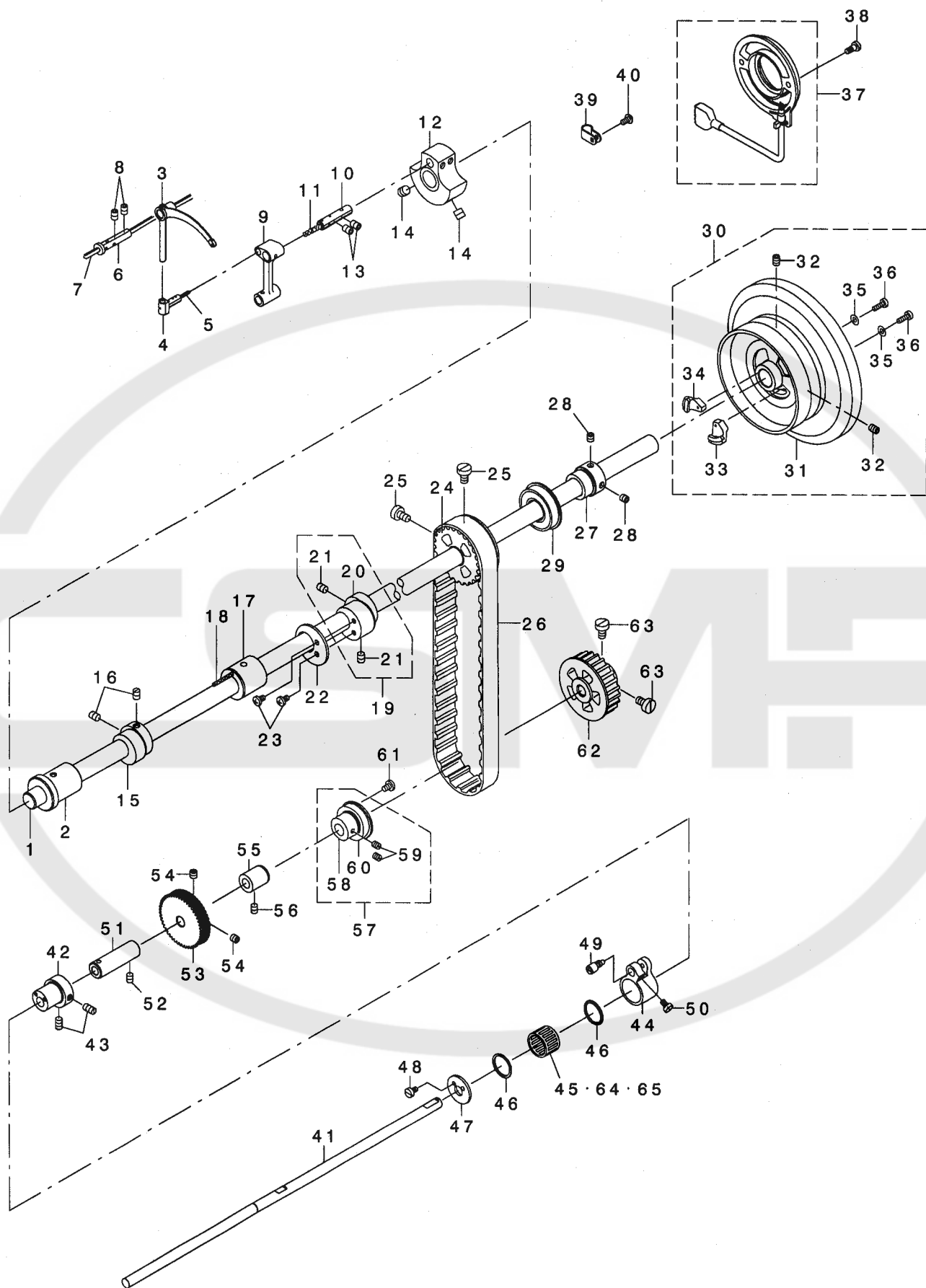
NOTE (注記)

#01....FOR JAPAN
#02....EXCEPT JAPAN
#03....OPTIONAL PARTS

日本用
日本を除く
オプション部品

2. UPPER SHAFT, LOWER SHAFT DRIVING & BALANCE COMPONENTS

上軸・天秤關係



REF. NO	NOTE	PART NO.	DESCRIPTION	品名	Qty
1		213-32705	UPPER SHAFT	ウツク	1
2		213-33000	UPPER SHAFT FRONT METAL	ウツク クマメタル	1
3		214-02102	THREAD TAKE-UP LEVER	テンビ	1
4		226-05406	TAKE-UP LEVER THRUST PIN	テンビ ソスライト シク	1
5		CQ-2020000-00	OIL WICK	ユツシ	0.03
6		B1906-051-000	TAKE-UP LEVER PIN	テンビ ソサエツク	1
7		CQ-3030000-00	OIL WICK	ユツシ	0.45
8		SS-8150822-TP	SCREW 15/64-28 L=8	トメネツ 15/64-28 L=8	2
9		213-39106	NEEDLE BAR CRANK ROD	ハリホ ウクランクロツト	1
10		B1210-051-000	NEEDLE BAR CRANK PIN	ハリホ - クランクピン	1
11		CQ-5050000-00	OIL WICK	ユツシ	0.03
12		213-32507	COUNTER WEIGHT (A) (36MM)	ツリアイス(A)(36MM)	1
13		SS-8150822-TP	SCREW 15/64-28 L=8	トメネツ 15/64-28 L=8	2
14		SM-8080812-TP	SCREW M8X8	トメネツ M8 L=8	2
15		213-39502	UPPER FEED CAM (3.5)	ウエオクリカム(3.5)	1
16		SS-8660810-TP	SCREW 1/4-40 L=8	トメネツ 1/4-40 L=8	2
17		213-33109	UPPER SHAFT INNER METAL	ウツク クナカメタル	1
18		CQ-2020000-00	OIL WICK	ユツシ	0.15
19		213-36557	ECCENTRIC CAM A ASM.	スイハイオクリハンツシカムA(クミ)	1
20		213-36508	ECCENTRIC CAM A	スイハイオクリハンツシカムA	(1)
21		SS-8660810-TP	SCREW 1/4-40 L=8	トメネツ 1/4-40 L=8	(2)
22		213-53008	HORIZONTAL FEED CAM COVER	スイハイオクリカム7タ	1
23		SS-7110710-SP	SCREW 11/64-40 L=7	マルヒラネツ 11/64-40 L=7	2
24		226-04904	UPPER SPROCKET	ウエスプ ロケツト	1
25		SS-6661110-SP	SCREW 1/4-40 L=11	ヒラネツ 1/4-40 L=11	2
26		226-04300	TIMING BELT	タイミンク ベルト	1
27		214-02300	UPPER SHAFT BEARING HOOK	ウエツク カハ アリソク ウケ	1
28		SM-8060602-TP	SCREW M6X6	トメネツ M6 L=6	2
29		B1203-512-000	BUSHING, REAR	ウツク ウツロハ アリソク	1
30		214-02250	FLYWHEEL ASM.	ハズ ミク ルマ(クミ)	1
31		214-02201	FLYWHEEL	ハズ ミク ルマ	(1)
32		SS-8150822-TP	SCREW 15/64-28 L=8	トメネツ 15/64-28 L=8	(2)
33		M4007-110-OAA	MAGNET FITTING BASE A ASM.	マグ ネット トリツケタ イ A クミ	(1)
34		M4007-110-OAB	MAGNET FITTING BASE B ASM.	マグ ネット トリツケタ イ B クミ	(1)
35		WP-0450801-SD	WASHER 4.5X10X0.8	ヒラネツ カネ 4.5X10X0.8	(2)
36		SS-6111210-SP	SCREW 11/64-40 L=12	ヒラネツ 11/64-40 L=12	(2)
37		214-40474	CONTAIN SYNCHRO ASM.	ナイツ ウツシク(クミ)	1
38		106-04809	SCREW	ハツデ ソキ ステータ トメネツ	2
39		HX-0012300-OA	CABLE CLIP	ケーブ ルクリツク	1
40		SS-4110815-SP	SCREW 11/64-40 L=8	ナハネツ 11/64-40 L=8	1
41		214-02409	LOWER SHAFT	シタツク	1
42		214-05105	FEED DRIVING CAM	シ ヨウ オクリカム	1
43		SS-8151150-TP	SCREW 15/64-28 L=10.5	トメネツ 15/64-28 L=10.5	2
44		236-18200	FEED DRIVING BASE ARM	シ ヨウ オクリタ イウテ	1
45	#01	SB-3200006-OA	BEARING	コロカ リツ クウケ	1
46		236-18101	FEED DRIVING CAM THRUST BUSH	シ ヨウ オクリカムスラストプ ッシユ	2
47		214-05303	FEED DRIVING CAM PLATE	シ ヨウ オクリカム7タ	1
48		SS-6090670-TP	SCREW 9/64-40 L=6	ヒラネツ 9/64-40 L=6	2
49		236-18408	FEED DRIVING BASE SHAFT	シ ヨウ オクリタ イツク	1
50		SS-7110740-TP	SCREW 11/64-40 L=7	マルヒラネツ 11/64-40 L=7	1
51		214-02508	LOWER SHAFT FRONT METAL	シタツク クマメタル	1
52		SS-8150710-TP	SCREW 15/64-28 L=7	トメネツ 15/64-28 L=7	1
53		214-02607	LOWER SHAFT INNER METAL	シタツク クナカメタル	1
54		SS-8660612-TP	SCREW 1/4-40 L=6	トメネツ 1/4-40 L=6	2
55		214-02607	LOWER SHAFT INNER METAL	シタツク クナカメタル	1
56		SS-8150710-TP	SCREW 15/64-28 L=7	トメネツ 15/64-28 L=7	1
57		226-11651	THRUST COLLAR ASM., B	シタツク クスラストウケ B(クミ)	1
58		226-11602	THRUST COLLAR, B	シタツク クスラストウケ B	(1)
59		SS-8661030-SP	SCREW 1/4-40 L=10	トメネツ 1/4-40 L=10	(2)
60		SB-1200002-00	BEARING 20X42	ハ アリソク 20X42	(1)
61		SS-7120760-SP	SCREW 3/16-28 L= 7.0	マルヒラネツ 3/16-28 L=7	2
62		226-23201	SPROCKET WHEEL	シタスプ ロケツト(9.5)	1
63		SS-6661110-SP	SCREW 1/4-40 L=11	ヒラネツ 1/4-40 L=11	2
64	#01	SB-3200006-OB	BEARING	コロカ リツ クウケ	1
65	#01	SB-3200006-OC	BEARING	コロカ リツ クウケ	1

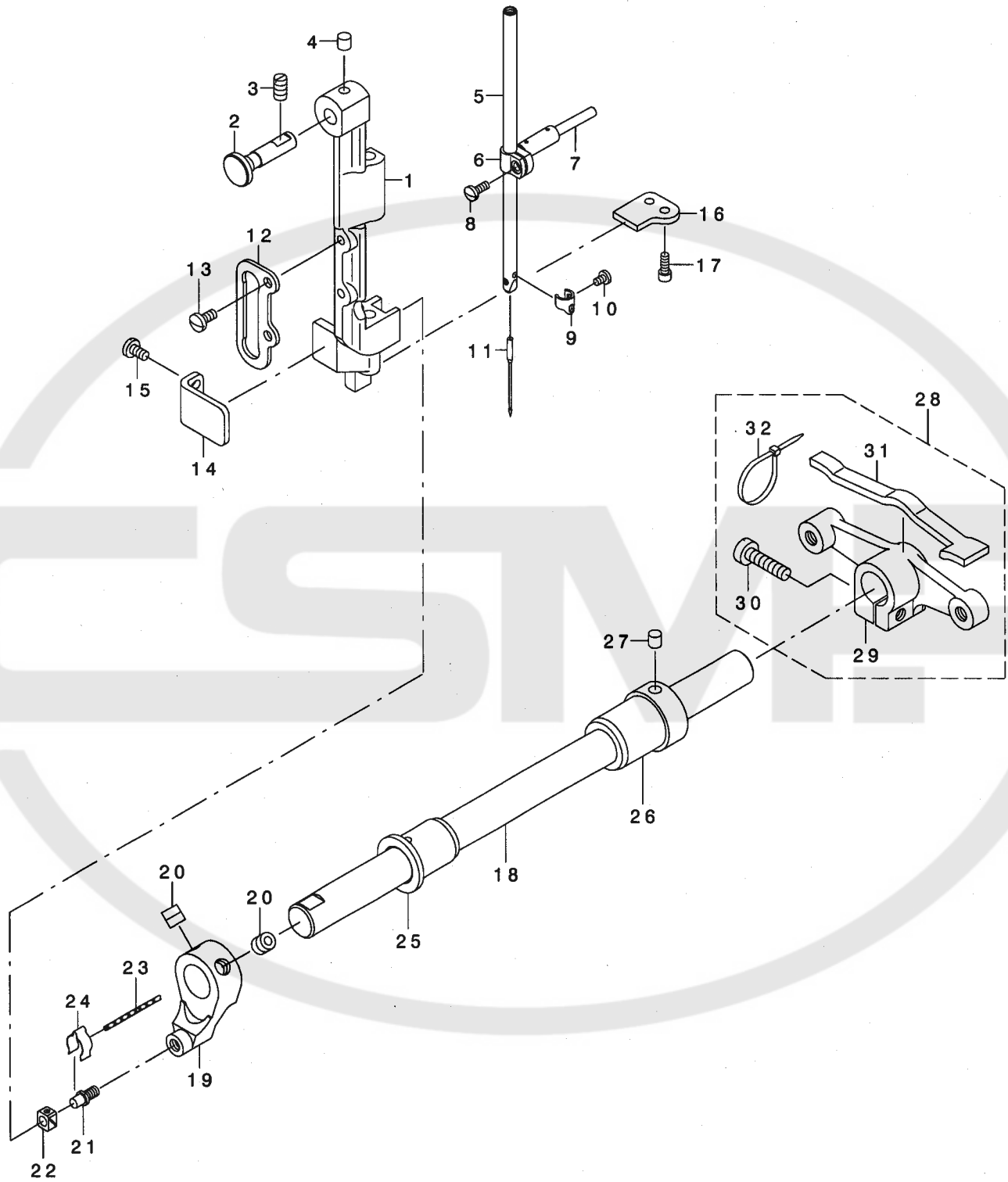
NOTE (注記)

#01....SELECTIVE PARTS

選択部品

3. NEEDLE BAR ROCKING COMPONENTS

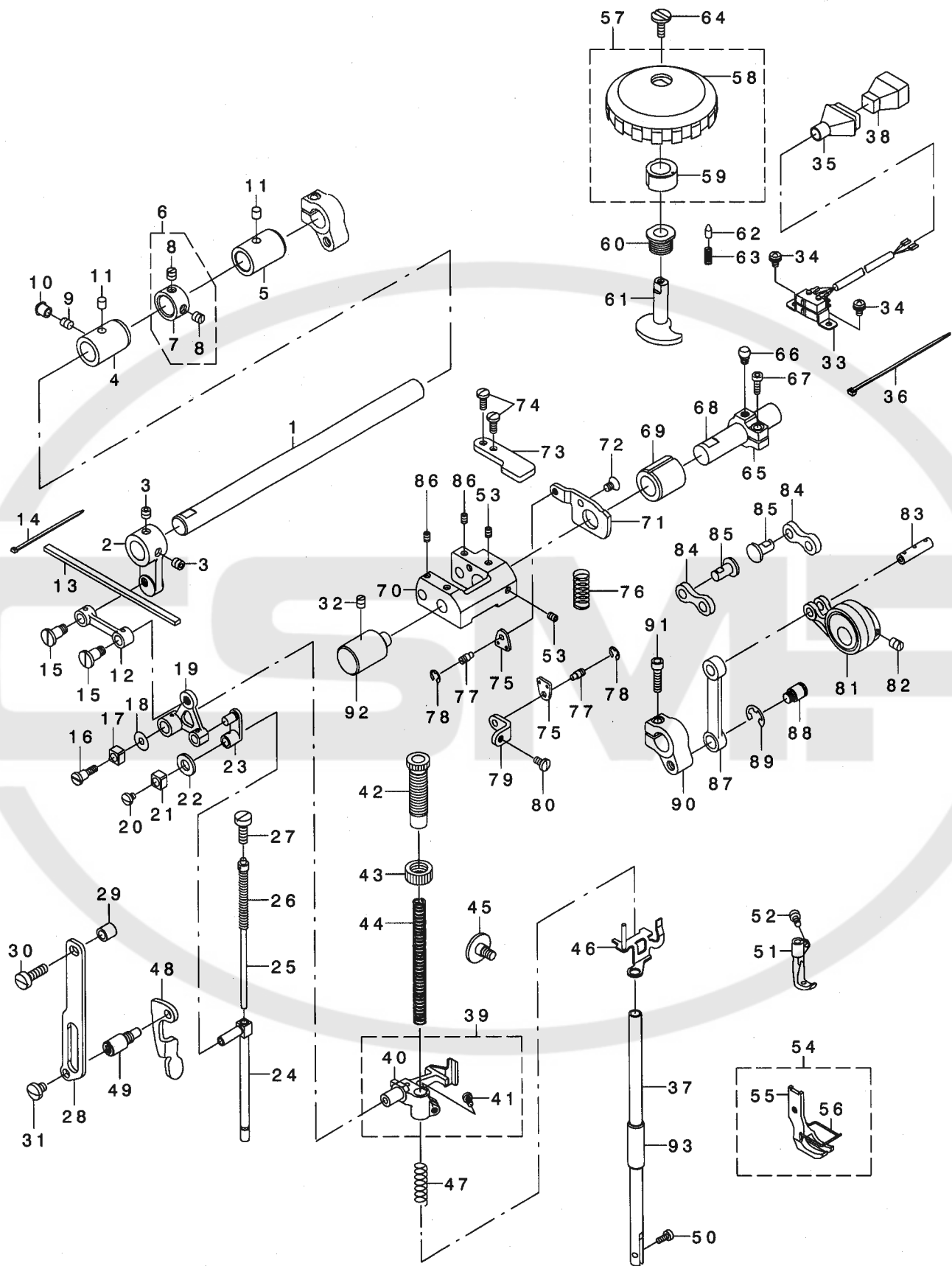
針棒搖動關係



REF. NO	NOTE	PART NO.	DESCRIPTION	キ ャ メ イ	Qty
1		B1420-563-000	NEEDLE BAR FRAME	ハリホウ ウヨウト ウダ イ	1
2		214-05204	HINGE STUD	ハリホウ ウヨウト ウダ イジ ク	1
3		SS-8151150-TP	SCREW 15/64-28 L=10.5	トメネジ 15/64-28 L=10.5	1
4		228-14909	FELT	ウツジ クキユウフエルト	1
5		213-38405	NEEDLE BAR	ハリホウ ウ	1
6		B1411-053-000	NEEDLE BAR CONNECTION	ハリホウ -タ キ	1
7		B1412-051-000	FELT	ハリホウ -タ キ フェルト	1
8		SS-7090910-SP	SCREW 9/64-40 L= 8.5	マルヒラネジ 9/64-40 L=8.5	1
9		213-38504	NEEDLE BAR THREAD RACK	ハリホウ ウイトカケ	1
10		SS-7080510-TP	SCREW 1/8-44 L=4.5	マルヒラネジ 1/8-44 L=4.5	1
11		MC-3720016-00	NEEDLE SY3355 160	ハリ SY3355 160	1
12		B1467-563-000	UPPER FEED BAR GUIDE	ウツオクリホウ ウカ イト	1
13		SS-7110910-TP	SCREW 11/64-40 L= 8.5	マルヒラネジ 11/64-40 L=8.5	2
14		213-38702	ROCKING BASE GUIDE	ヨウト ウダ イソナイ	1
15		SS-7110830-SP	SCREW 11/64-40 L= 7.5	マルヒラネジ 11/64-40 L=7.5	2
16		213-38603	ROCKING BASE GUIDE (B)	ハリホウ ウヨウト ウダ イソナイ(B)	1
17		SS-6091022-TP	SCREW	ヒラネジ	2
18		213-38900	ROCKING SHAFT	ハリホウ ウヨウト ウツ ク	1
19		213-38801	ROCKING FRONT ARM	ハリホウ ウヨウト ウセ ソブ ウテ	1
20		SM-8080802-TP	SCREW	トメネジ	2
21		B1410-771-000	STUD	ハリホウ - ヨト - カクコ マジ ク	1
22		B1414-232-000	SQUARE BLOCK	カクコ マ	1
23		CQ-2020000-00	OIL WICK	ユツシ	0.05
24		B1437-051-000	OIL WICK RETAINER	ヨト - セ ソブ ウテ ユツシササエ	1
25		213-39304	ROCKING SHAFT FRONT METAL	ハリホウ ウヨウト ウツ クマエメタル	1
26		213-39205	ROCKING SHAFT REAR METAL	ハリホウ ウヨウト ウツ クアトメタル	1
27		228-14909	FELT	ウツジ クキユウフエルト	1
28		213-39056	ROCKING REAR ARM ASM.	ハリホウ ウヨウト ウコウア ウテ (クミ)	1
29		213-39007	ROCKING REAR ARM	ハリホウ ウヨウト ウ コウア ウテ	(1)
30		SS-6152440-SP	SCREW 15/64-28 L=23.5	ヒラネジ 15/64-28 L=23.5	(1)
31		213-47406	ROCKING REAR ARM FELT	ハリホウ ウヨウト ウ コウア ウテ フェルト	(1)
32		EA-9500B01-00	CABLE BAND	ソクセンハント	(2)

4. PRESSURE ADJUSTING & UPPER FEED MECHANISM COMPONENTS

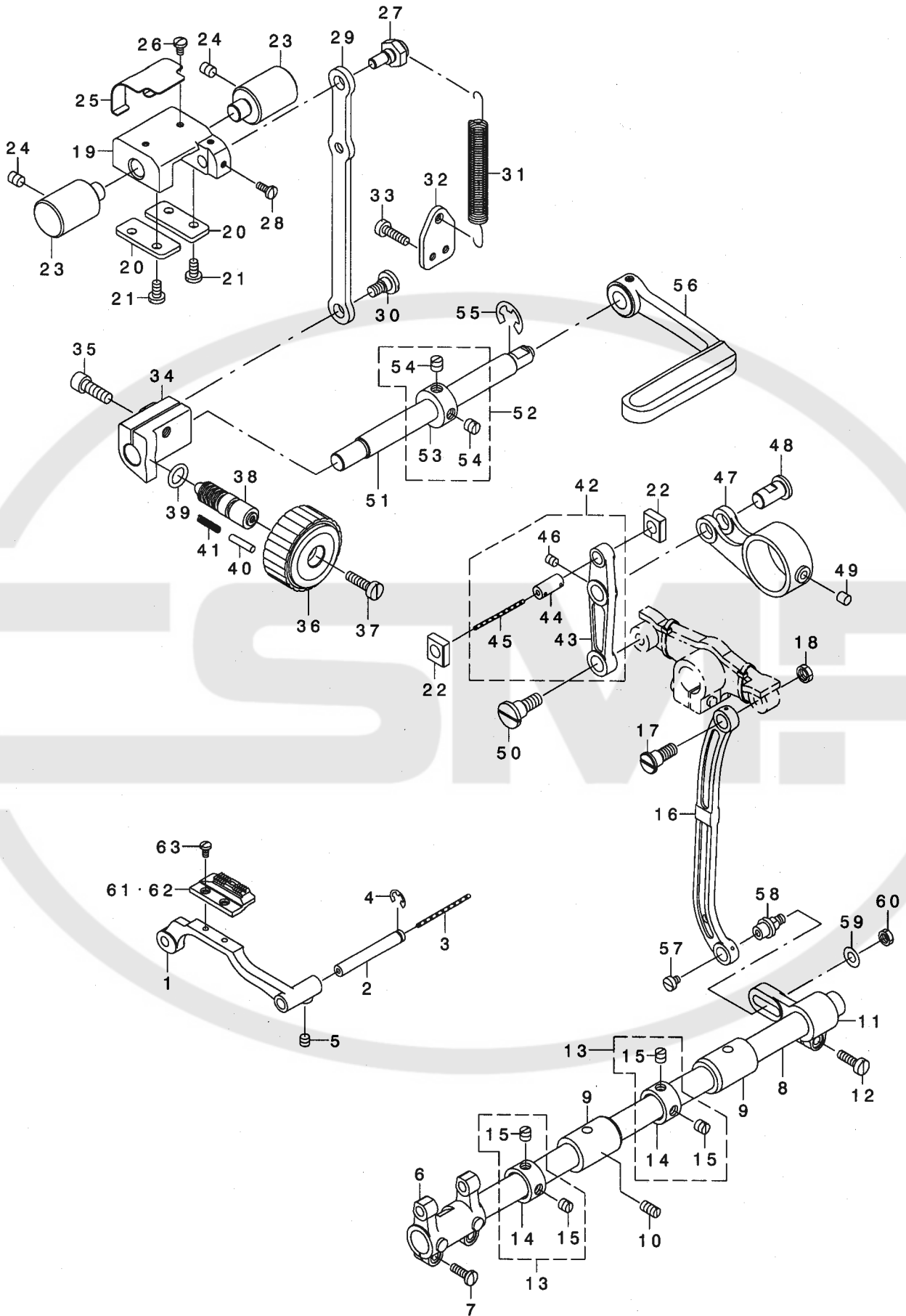
押え圧調節・上送り関係



REF. NO	NOTE	PART NO.	DESCRIPTION	ヒソメイ	Qty
1		213-40401	UPPER FEED SHAFT	ウツネクリツク	1
2		213-40500	UPPER FEED FRONT ARM	ウツネクリセ'ソフ'ウヂ	1
3		SS-8660612-TP	SCREW 1/4-40 L=6	トメネツ' 1/4-40 L=6	2
4		213-41904	FRONT METAL	ウツネクリツクマエメタル	1
5		213-78302	FEED ROCK SHAFT METAL	スイハ'イネクリツク'クメタル	1
6		229-04155	MAIN SHAFT THRUST COLLAR ASM.	ウツネ'クズラストウツク(クミ)	1
7		229-04106	MAIN SHAFT THRUST COLLAR	ウツネ'クズラストウツク	(1)
8		SS-8660610-TP	SCREW 1/4-40 L=6	トメネツ' 1/4-40 L=6	(2)
9		SS-8150710-SP	SCREW 15/64-28 L=7	トメネツ' 15/64-28 L=7	1
10		TA-0750704-RO	RUBBER PLUG	トメヒン	1
11		228-14909	FELT	ウツネ'クキユウユウエルト	2
12		213-39908	UPPER FEED LINK	ウツネクリリンク	1
13		213-47109	FELT	ウツネクリリンク'フエルト	1
14		EA-9500B00-00	CLIP CV-70S	ケツソクハ'ソト' 60	1
15		B3016-141-H00	HINGE SCREW, B	リタロツト' タ'ソネツ' B	2
16		SD-0640701-SP	HINGE SCREW D=6.35 H=7	タ'ソネツ' D=6.35 H=7	1
17		B1414-555-000	SLIDE BLOCK	ハリネ'ウダ'キ'アソナイヨロ	1
18		WP-0501046-SC	WASHER 5 X 13 X 1	ヒラネ'カ'ネ.5X14X1	1
19		213-40807	TRIANGULAR LEVER	サンカクテウ	1
20		SS-7110510-SP	SCREW 11/64-40 L=5	マルヒラネツ' 11/64-40 L=5	1
21		B1414-555-000	SLIDE BLOCK	ハリネ'ウダ'キ'アソナイヨロ	1
22		105-09701	FELT	ウエロ-ラ'クト'ウロツト'フエルト	1
23		B1465-053-000	WALKING BAR DRIVING LINK	ウツネクリ'ヨ-ト'-リンク	1
24		B1466-563-000	WALKING BAR	ウツネクリ'ウ	1
25		B1467-053-OAO	WALKING BAR ASM.	ウツネクリ'ハ'ネ'ツ'ホ'-クミ	1
26		B1468-053-000	WALKING BAR SPRING	ウツネクリ'ホ'-ネ'ツ'エ'ホ'ネ	1
27		SS-6151780-SP	SCREW 15/64-28 L=17.0	ヒラネツ' 15/64-28 L=17	1
28		214-06509	UPPER FEED GUIDE PLATE	ウツネクリ'ガ'イト'イタ	1
29		135-14310	ROLLER	イト'キリ'ホ'ネ'ヨヨロ	1
30		SS-6151920-SP	SCREW 15/64-28 L=19.0	ヒラネツ' 15/64-28 L=19	1
31		SS-7150740-SP	SCREW 15/64-28 L=7	マルヒラネツ' 15/64-28 L=7	1
32		SS-8150710-SP	SCREW 15/64-28 L=7	トメネツ' 15/64-28 L=7	1
33		213-57561	VERTICAL DETECTOR SWITCH ASM.	コウゴ'ツ'ヨウケ'ケンシユウスイツチ(クミ)	1
34		SL-4040881-SC	SCREW M4 L=8	サ'ガ'ネツ'キ'ナハ'コネツ' M4 L=8	2
35		GPK-58005000	PLUG COVER 15P	ア'ラク'カハ'-15P	1
36		EA-9500B01-00	CABLE BAND	ソクセツ'ハ'ソト'	1
37		B1501-241-H00	PRESSER BAR	オサエ'ホ'	1
38		GBC-02621000	15-POLE PLUG, WHITE	ナイロン'ア'ラク'ソロ 15キヨク	1
39		213-41052	PRESSER BAR HOLDER ASM.	オサエ'ホ'ウダ'キ(クミ)	1
40		213-41003	PRESSER BAR HOLDER	オサエ'ホ'ウダ'キ	(1)
41		SS-7110910-TP	SCREW 11/64-40 L= 8.5	マルヒラネツ' 11/64-40 L=8.5	(1)
42		213-40906	PRESSER ADJUSTING SCREW	オサエ'ホ'ヨウセツ'ネツ'	1
43		B1511-555-000	NUT	オサエ'ホ'ヨ-セツ'ネツ' ナツト	1
44		B1502-246-000	PRESSER SPRING	オサエ'チヨウセツ'ハ'ネ	1
45		SD-0800481-SP	HINGE SCREW D= 8 H= 4.9	タ'ソネツ' D=8 H=4.9	1
46		213-41151	THREAD RELEASE HOLDING PLATE	イト'ホ'ル'メ'ク'イ'タ(ケツゴ'ウ)	1
47		B1462-053-000	THREAD RELEASE SPRING	イト'ホ'ル'メ'ウケ'イ'タ'ハ'ネ	1
48		214-06103	PRESSER LIFTER LEVER	オサエ'ア'ケ'レ'ハ'	1
49		214-06608	GUIDE PLATE SPACER	ガ'イト'イ'タ'ス'ハ'-サ	1
50		SS-6090910-TP	SCREW 9/64-40 L=9	ヒラネツ' 9/64-40 L=9	1
51		B1470-241-H00	WALKING FOOT	ウツネクリ'ア'フ	1
52		B1471-241-H00	SCREW	ネツ'	1
53		SM-8050602-TP	SCREW M5 L=6	トメネツ' M5X0.8 L=6	2
54		B1525-241-HAO	PRESSER FOOT ASM.	オサエ'ア'フ'クミ	1
55		B1525-241-H00	PRESSER FOOT	オサエ'ア'フ	(1)
56		103-37905	FINGER GUARD	ユビ'ガ'-ド'	(1)
57		107-74354	UPPER AND LOWER DIAL ASM.	コウゴ'ツ'ヨウケ'タ'イ'ヤル(クミ)	1
58		107-74305	VERTICAL DIAL	コウゴ'ツ'ヨウケ'タ'イ'ヤル	(1)
59		107-74404	VERTICAL CAM	コウゴ'ツ'ヨウケ'カ'ム	(1)
60		107-15100	VERTICAL DIAL SHAFT BUSHING	コウゴ'ツ'ヨウケ'タ'イ'ヤル'ク'ア'ツ'ツ'ユ	1
61		107-15001	VERTICAL ADJUSTING CAM	コウゴ'ツ'ヨウケ'チヨウセツ'カ'ム	1
62		107-15704	VERTICAL DIAL PIN	コウゴ'ツ'ヨウケ'タ'イ'ヤル'ピ'ン	1
63		B1526-527-00G	SPRING	オサエ'ア'フ'ハ'ネ	1
64		SS-6110630-TP	SCREW 11/64-40 L=6	ヒラネツ' 11/64-40 L=6	1
65		213-41607	VERTICAL ADJUSTING ARM	コウゴ'ツ'ヨウケ'チヨウセツ'ウ'ヂ	1
66		107-15308	PIN	ハ'ソク'ソ'ク'イ'タ'ウ'ヂ'ピ'ン	1
67		SM-6051402-TP	SCREW M5X0.8 L=14	ロツカク'ア'ホ'ホ'ト	1
68		213-41508	VERTICAL CHANGE BASE SHAFT	コウゴ'ツ'ヨウケ'ハ'ソク'ソ'ク'イ'タ'ウ'ヂ'ク	1
69		107-18203	FEED SHAFT FRONT METAL	スイハ'イネクリツク'クマエメタル	1
70		107-14202	VERTICAL CHANGE BELT	コウゴ'ツ'ヨウケ'ハ'ソク'ソ'ク'イ'タ'ウ'ヂ'イ	1
71		213-39601	UPPER FEED STOPPER PLATE (A)	ウツネクリ'ストッパ'イ'タ(A)	1
72		SM-1050801-SR	SCREW M5 L=8	チラネツ' M5X0.8 L=8	1
73		213-39700	UPPER FEED STOPPER PLATE (B)	ウツネクリ'ストッパ'イ'タ(B)	1
74		SS-7111120-TP	SCREW	マルヒラネツ'	2
75		107-13501	SPRING HOOK	コウゴ'ツ'ヨウケ'ツ'ク'ハ'ネ'カ'ナ'ク'	2
76		107-16504	VERTICAL SHAFT SPRING	コウゴ'ツ'ヨウケ'ツ'ク'ハ'ネ	1
77		B3416-552-000	CONNECTING ROD HINGE SCREW	ヒサ'ア'ケ'ヨコホ'-タ'ソネツ'	2
78		RE-0500000-KO	E-RING	エ'カ'タ'メ'ク' 5	2
79		213-39809	UPPER FEED DOG SPRING HOOK	ウツネクリ'ハ'ネ'カ'ナ'ク'	1
80		SS-7110830-SP	SCREW 11/64-40 L= 7.5	マルヒラネツ' 11/64-40 L=7.5	1
81		107-13766	ECCENTRIC ROD (SET)	ウツネクリ'カ'ナ'ホ'ソ'ト'(セツト)	1
82		SS-8660810-TP	SCREW 1/4-40 L=8	トメネツ' 1/4-40 L=8	2
83		107-13808	CONNECTION LINK PIN B	リンク'ウツネクリ'ピ'ンB	1
84		107-14509	CONNECTION LINK B	リンク'ウツネクリ'ク'リンクB	1
85		107-14608	CONNECTION LINK B SUPPORT PIN	リンク'ウツネクリ'ク'リンク'ピ'ン	2
86		SM-8050602-TP	SCREW M5 L=6	トメネツ' M5X0.8 L=6	2
87		213-40005	UPPER FEED LINK (B)	ウツネクリ'リンク(B)	1
88		210-48707	HINGE SCREW	ヒ'ソ'ゴ'メ'カ'ネ'タ'ソネツ'	1
89		RE-0800000-KO	E-SHAPED SNAP RING (8MM)	エ'カ'タ'メ'ク' 8	1
90		213-40302	UPPER FEED REAR ARM (B)	ウツネクリ'コウ'ア'ウ'ヂ(B)	1
91		SM-6052002-TP	SCREW M5 L=20	ロツカク'ア'ホ'ホ'ト M5X0.8 L=20	1
92		213-37803	FEED ADJUSTING BASE SUPPORT	ネ'クリ'チヨウセツ'イ'サ'エ'エ	1
93		B1510-155-000	PRESSER BAR LOWER BUSHING	オサエ'ホ'-ウ'ダ'メ'タル	1

5. FEED MECHANISM COMPONENTS

送り関係



REF. NO	NOTE	PART NO.	DESCRIPTION	ト ヲ メ イ	Qty
1		214-05402	FEED BASE	オクリダ イ	1
2		B1604-012-000-A	FEED BAR SHAFT	オクリダ イツク	1
3		CQ-2020000-00	OIL WICK	ユシ	0.14
4		RE-0500711-KP	SNAP RING 5	ウカ タメワ 5	1
5		SM-8050502-TP	SCREW M5 L=5	トメネツ	1
6		213-64104	FEED ROCKER	オクリダ イウテ	1
7		SS-7111410-TP	SCREW 11/64-40 L=14	マルヒラネツ 11/64-40 L=14	2
8		226-09408	FEED ROCK SHAFT	スィハイオクリツク	1
9		213-78302	FEED SHAFT METAL	スィハイオクリツクメタル	2
10		SS-8151150-TP	SCREW 15/64-28 L=10.5	トメネツ 15/64-28 L=10.5	1
11		B3025-141-H00-A	CONNECTING ARM	ナカツクダ ルマ	1
12		SS-6121610-TP	SCREW 3/16-28 L=15.5	ヒラネツ 3/16-28 L=15.5	1
13		229-04155	MAIN SHAFT THRUST COLLAR ASM.	ウワツク スラストウケ(クミ)	2
14		229-04106	MAIN SHAFT THRUST COLLAR	ウワツク スラストウケ	(1)
15		SS-8660610-TP	SCREW 1/4-40 L=6	トメネツ 1/4-40 L=6	(2)
16		102-05201	NEEDLE BAR FRAME ROD	ハリホ - ヨト - ロツト	1
17		SD-0900701-TP	HINGE SCREW D= 9 H= 7	ダ'ンネツ D=9 H=7	1
18		NS-6680320-SP	NUT 9/32-28	ロツカクナツト 9/32-28	1
19		213-37506	FEED ADJUSTING BASE	オクリチヨウセツタイ	1
20		213-37704	FEED ADJUSTING BASE COVER	オクリチヨウセツタイフタ	2
21		SS-7110910-TP	SCREW 11/64-40 L= 8.5	マルヒラネツ 11/64-40 L=8.5	4
22		213-37407	SQUARE BLOCK	オクリチヨウセツカクコ マ	2
23		213-37803	FEED ADJUSTING BASE SUPPORT	オクリチヨウセツタイササエ	2
24		SS-8150822-TP	SCREW 15/64-28 L=8	トメネツ 15/64-28 L=8	2
25		213-38306	FELT SUPPORT	フェルトササエ	1
26		SS-7090610-SP	SCREW 9/64-40 L=6	マルヒラネツ 9/64-40 L=6	2
27		213-37902	ECCENTRIC PIN	オクリチヨウセツハンソシン	1
28		SS-7090910-TP	SCREW 9/64-40 L= 8.5	マルヒラネツ 9/64-40 L=8.5	2
29		213-37308	FEED ADJUSTING ROD	オクリチヨウセツロツト	1
30		SD-0800402-TP	HINGE SCREW D= 8 H= 4	ダ'ンネツ D=8 H=4	1
31		213-37605	SPRING	オクリチヨウセツタイ ヒツパ'リハ'ネ	1
32		213-38009	SPRING HOOK	ヒツパ'リハ'ネカケ	1
33		SS-6111610-SP	SCREW 11/64-40 L=16	ヒラネツ 11/64-40 L=16	2
34		213-37209	FEED ADJUSTING A	オクリチヨウセツA	1
35		SM-6061802-TP	SCREW M6 L=18	ロツカクアナホ'ルト	1
36		213-36805	FEED DIAL A	オクリダ'イヤル A	1
37		SS-6121860-SP	SCREW 3/16-28 L=18	ヒラネツ 3/16-28 L=18	1
38		110-09909	FEED REGULATOR SCREW	オクリチヨウセツネツ	1
39		RO-0922702-00	RUBBER RING	Oリング	1
40		110-52701	PIN	オクリ チヨウセツ ビ'ン	1
41		229-12109	FEED REGULATOR PIN SPRING	オクリチヨウセツビ'ンハ'ネ	1
42		213-36656	FEED LINK ASM.	スィハイオクリツク(クミ)	1
43		213-36607	FEED LINK	スィハイオクリツク	(1)
44		B1418-761-000	CONNECTING FORKED LINK PIN	フタマタ ヨト' - リツク ビ'ン	(1)
45		CQ-2020000-00	OIL WICK	ユシ	(0.04)
46		SM-8050612-TP	SCREW M5X6	トメネツ M5X0.8 L=6	(1)
47		213-36706	FEED ROD A	スィハイオクリロツト' A	1
48		213-38207	FEED LINK PIN	スィハイオクリツクビ'ン	1
49		228-14909	FELT	ウワツク クキウユフェルト	1
50		SD-1000801-SH	HINGE SCREW D=10 H=8	ダ'ンネツ D=10 H=8	1
51		213-36300	BACKWARD FEED LEVER SHAFT	キ'ヤクオクリレハ' - ツ'ク	1
52		CS-1201010-SH	THRUST COLLAR ASM. D=12 W=10	スラストウケ D=12 W=10 クミ	1
53		CS-1201011-SH	THRUST COLLAR D=12 W=10	スラストウケ D=12 W=10	(1)
54		SS-8660610-TP	SCREW 1/4-40 L=6	トメネツ 1/4-40 L=6	(2)
55		RE-0900000-K0	E-RING 9	Eカ' タメワ 9	1
56		226-10505	REVERSE FEED CONTROL LEVER	キ'ヤクオクリレハ' -	1
57		SS-6110520-TP	SCREW 11/64-40 L=4.5	ヒラネツ 11/64-40 L=4.5	1
58		213-78203	FEED ROCK SHAFT HINGE SCREW	スィハイ' クコウフ' ウテ' ダ'ンネツ	1
59		WP-0650876-SD	WASHER 6.5X13X0.8	ヒラサ' カ'ネ 6.5X13X0.8	1
60		NS-6150310-SP	NUT 15/64-28	ロツカクナツト 15/64-28	1
61		214-10204	FEED DOG (4*2.5)	オクリハ' (4*2.5)	1
62	#01	214-10402	FEED DOG (2.6*2.2)	オクリハ' (2.6*2.2)	1
63		SS-4080620-TP	SCREW 1/8-44 L=6	ナハ'ネツ 1/8-44 L=6	2

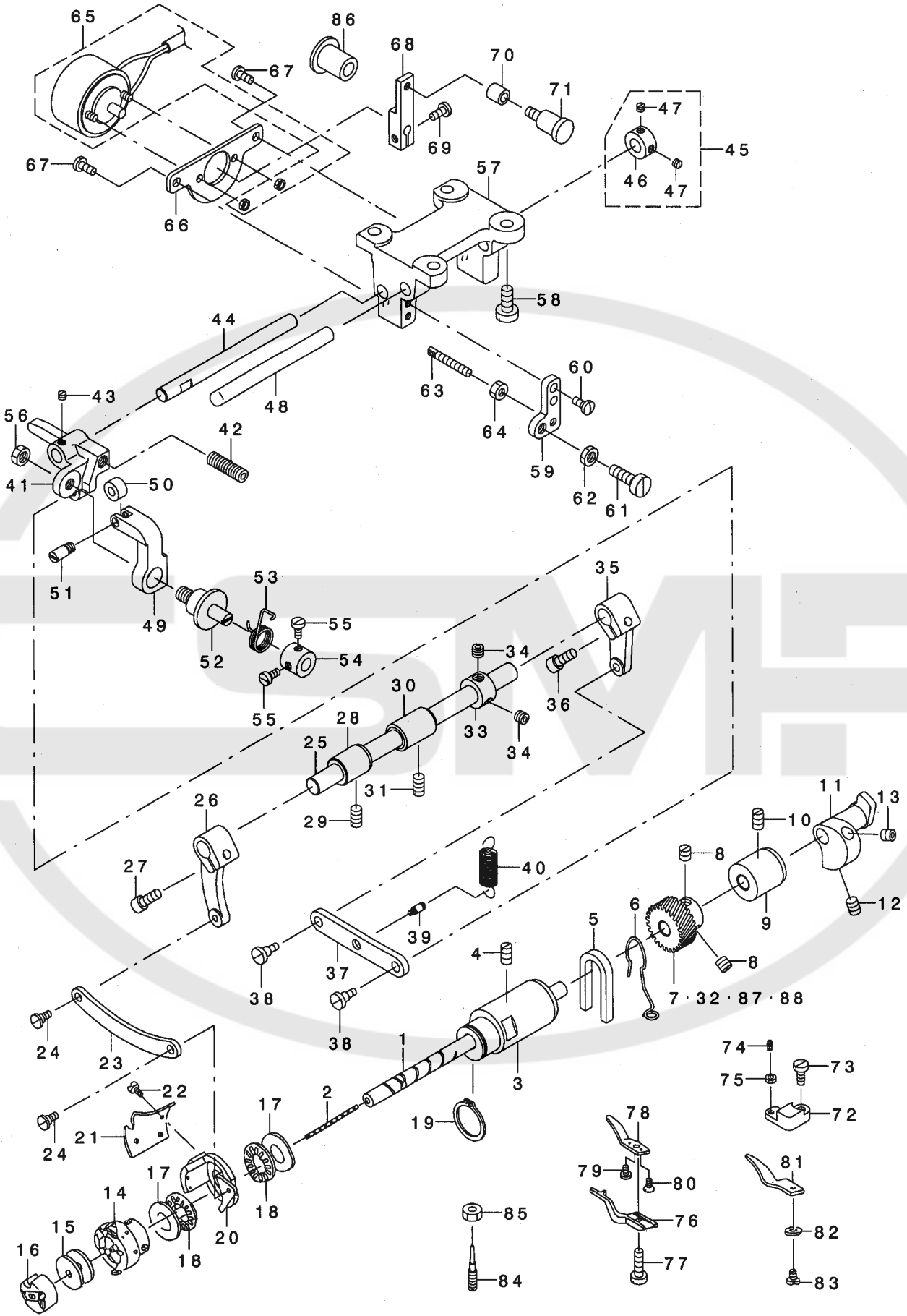
NOTE (注記)

#01...OPTIONAL PARTS

オプション部品

6. HOOK SHAFT, & THRED TRIMMER COMPONENTS

釜軸・糸切り関係



REF. NO	NOTE	PART NO.	DESCRIPTION	品名	Qty
1		214-03506	HOOK SHAFT	カマツク	1
2		CQ-2000000-00	OIL WICK	オイル	0.1
3		214-03803	HOOK SHAFT BUSHING, FRONT	カマツク クマエメタル	1
4		SS-8150822-TP	SCREW 15/64-28 L=8	トメネツク 15/64-28 L=8	1
5		B1155-141-H00	FELT	フェルト	1
6		214-07804	FELT SUPPORT	フェルトサポーター	1
7	#01	214-04207	HOOK SHAFT GEAR C	カマツク クハク りヤC	1
8		SS-8660610-TP	SCREW 1/4-40 L=6	トメネツク 1/4-40 L=6	2
9		B1803-141-H00	BUSHING, INTERMEDIATE	ツタツク クハカメタル	1
10		SS-8150822-TP	SCREW 15/64-28 L=8	トメネツク 15/64-28 L=8	1
11		214-16607	THREAD TRIMMER CAM	イトキリカム	1
12		SM-8060812-TP	SCREW M6 L=8	トメネツク M6 L=8	1
13		SM-8060612-TP	SCREW M6 L=6	トメネツク M6 L=6	1
14		D1830-241-EA0	HOOK ASM.	カマ クミ	1
15		D9117-141-E00	BOBBIN	アルミ ボビン	1
16		D1837-141-EA0	BOBBIN CASE ASM.	ボビンケース	1
17		D2455-141-E00	RING	キツ ウリン	2
18		D2454-141-E00	BEARING	ハリツク ヨウコロツク クウケ	2
19		RC-1850001-KP	SNAP RING 18.5	Cガ タツク 18.5	1
20		D2415-241-E00-A	MOVING KNIFE BASE	カイツクメスダイ	1
21		D2423-241-E00	MOVING KNIFE	カイツクメス	1
22		SS-2090620-SP	SCREW 9/64-40 L=5.5	マルヒラネツク 9/64-40 L=5.5	2
23		214-16300	CONNECTING LINK	カイツクメスダイ イレツクツリツク	1
24		SD-0500301-SP	HINGE SCREW D=5 H=3	ダ ツネツク D=5 H=3	2
25		214-15906	KNIFE DRIVING SHAFT	メスクト ヲツク	1
26		214-15708	KNIFE DRIVING SHAFT ARM, FRONT	メスクト ヲツク クセツク ヲツク	1
27		SM-6051202-TP	SCREW M5X0.8 L=12	ロツクカクナツク りト M5X0.8 L=12	1
28		214-16102	SHAFT BUSHING, FRONT	メスクト ヲツク クマエメタル	1
29		SS-8151150-TP	SCREW 15/64-28 L=10.5	トメネツク 15/64-28 L=10.5	1
30		214-16201	SHAFT BUSHING, REAR	メスクト ヲツク クウツロメタル	1
31		SS-8151150-TP	SCREW 15/64-28 L=10.5	トメネツク 15/64-28 L=10.5	1
32	#01	214-04306	HOOK SHAFT GEAR D	カマツク クハク りヤD	1
33		CS-1001012-TH	THRUST COLLAR	スラストウケ	1
34		SS-8660512-TP	SCREW 1/4-40 L=5	トメネツク 1/4-40 L=5	2
35		214-15807	KNIFE DRIVING SHAFT ARM, REAR	メスクト ヲツク クウツロ ヲツク	1
36		SM-6051202-TP	SCREW M5X0.8 L=12	ロツクカクナツク りト M5X0.8 L=12	1
37		214-16003	CONNECTING LINK	メスクト ヲツク クレツクツリツク	1
38		SD-0600403-TP	HINGE SCREW	ウツククリア ヲツク ダ ツネツク	2
39		B2714-761-000	SPRING RACK	ハ ネツク	1
40		135-15606	SPRING	イトキリネツク ヨカモ トツク ハネ	1
41		214-15500	CAM DRIVING BRACKET	カムクツク ヲツク	1
42		D2445-141-E00	SCREW A	イトキリクツク ヲツク イトメネツク A	1
43		SS-8110320-SP	SCREW 11/64-40 L= 3.2	トメネツク 11/64-40 L=3.2	1
44		214-15609	CAM DRIVING SHAFT	カムクツク ヲツク	1
45		CS-080081A-SH	THRUST HOLDER ASM. D=8 W=8	スラストウケ D=8 W=8 クミ	1
46		CS-080081B-SH	THRUST HOLDER D=8 W=8	スラストウケ D=8 W=8	(1)
47		SS-8110320-SP	SCREW 11/64-40 L= 3.2	トメネツク 11/64-40 L=3.2	(2)
48		214-15401	THREAD TRIMMER DRIVING SHAFT	イトキリト ヲツク	1
49		D2431-141-E00	CAM FOLLOWER	カムフォロア	1
50		D2432-141-E00	CAM ROLLER	カムローラ	1
51		D2444-141-E00	HINGE SCREW	カム フォロア ヲツク	1
52		D2434-141-E00-A	CAM FOLLOWER SHAFT	カムフォロア ヲツク	1
53		D2435-141-E00-A	SPRING	カムクツク ヲツク ハネ	1
54		D2439-141-E00	THRUST COLLAR	カムクツク ヲツク ハネツク	1
55		SS-6090670-TP	SCREW 9/64-40 L=6	ヒラネツク 9/64-40 L=6	2
56		NS-6660430-SP	NUT 1/4-40	ロツクカクナツク 1/4-40	1
57		214-15302	THREAD TRIMMER BASE	イトキリト ダイ	1
58		SS-6151440-SP	SCREW 15/64-28 L=14	ヒラネツク 15/64-28 L=14	4
59		214-16409	STOPPER PLATE ASM.	ストップハ タ	1
60		SS-7110910-TP	SCREW 11/64-40 L= 8.5	マルヒラネツク 11/64-40 L=8.5	2
61		SS-6151920-SP	SCREW 15/64-28 L=19.0	ヒラネツク 15/64-28 L=19	1
62		NS-6150310-SP	NUT 15/64-28	ロツクカクナツク 15/64-28	1
63		B1649-161-000	TENSION SPRING ADJUSTING SCREW	ヒツク ハネ チョウセツク	1
64		NS-6110420-SP	NUT 11/64-40	ロツクカクナツク 11/64-40	1
65		214-15005	SOLENOID	イトキリソレノイド	1
66		214-15104	SOLENOID INSTALLING PLATE	ソレノイド トツク	1
67		SS-7110710-SP	SCREW 11/64-40 L=7	マルヒラネツク 11/64-40 L=7	2
68		214-15203	SOLENOID ARM	ソレノイド ヲツク	1
69		SS-7110910-SP	SCREW 11/64-40 L=8.5	マルヒラネツク 11/64-40 L=8.5	1
70		B3031-141-H00	CONNECTING STUD	ダ キガ イト コ	1
71		D2423-245-E00	CAM ROLLER ARM	カムローラ	1
72		214-16706	ADJUSTING SCREW BASE	メスツク チョウセツク	1
73		SS-6111010-TP	SCREW 11/64-40 L= 9.5	ヒラネツク 11/64-40 L=9.5	1
74		D2443-241-E00	ADJUSTING SCREW	メスツク チョウセツク	1
75		NS-6080210-SP	NUT 1/8-44	ロツクカクナツク 1/8-44	1
76		214-03704	BOBBIN CASE POSITIONING FINGER	ボビンケース	1
77		SS-6111620-SP	SCREW 11/64-40 L=16.0	ヒラネツク 11/64-40 L=16	1
78		D2424-241-E00	COUNTER KNIFE	コティメス	1
79		SS-7080510-TP	SCREW 1/8-44 L=4.5	マルヒラネツク 1/8-44 L=4.5	1
80		SS-1080620-SP	SCREW 1/8-44 L=6	チラネツク 1/8-44 L=6	1
81		D2429-241-E00	UPPER THREAD CLAMP SPRING	ウツク トツク ハネ	1
82		WP-0450000-SD	WASHER 4.5X8X0.5	ヒラネツク ガネ 4.5X8X0.5	1
83		SS-7110410-SP	SCREW 11/64-40 L=4	マルヒラネツク 11/64-40 L=4	1
84		B1834-512-000-A	OIL ADJUSTING SCREW	ユリョウ チョウセツク	1
85		NS-6110530-SP	NUT 11/64-40	ロツクカクナツク 11/64-40	1
86		137-00703	RUBBER HINGE	ゴム ヒンジ	1
87	#01	214-04009	HOOK SHAFT GEAR A	カマツク クハク りヤA	1
88	#01	214-04108	HOOK SHAFT GEAR B	カマツク クハク りヤB	1

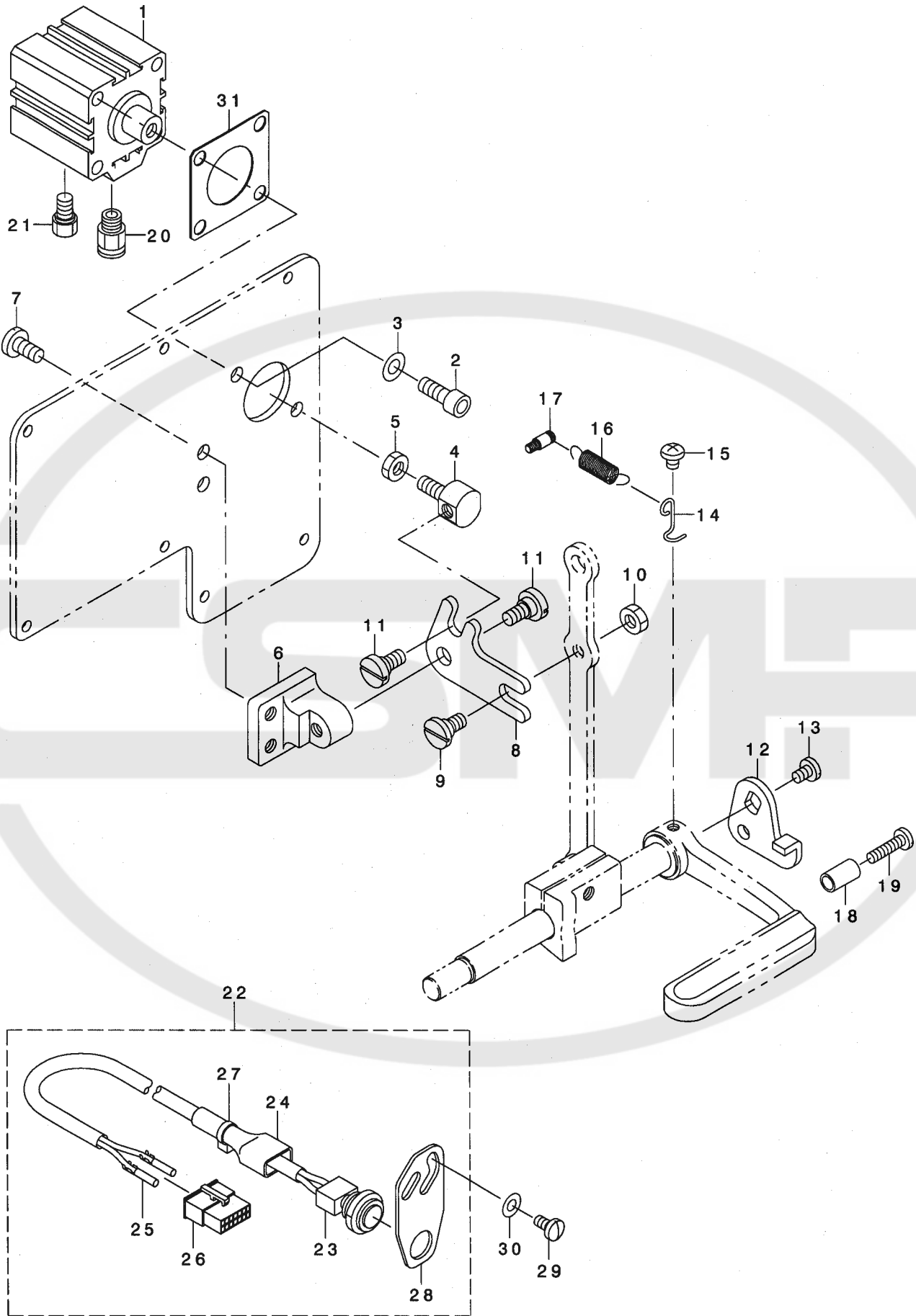
NOTE (注記)

#01... SELECTIVE PARTS

選択部品

7. AUTOMATIC BACK COMPONENTS

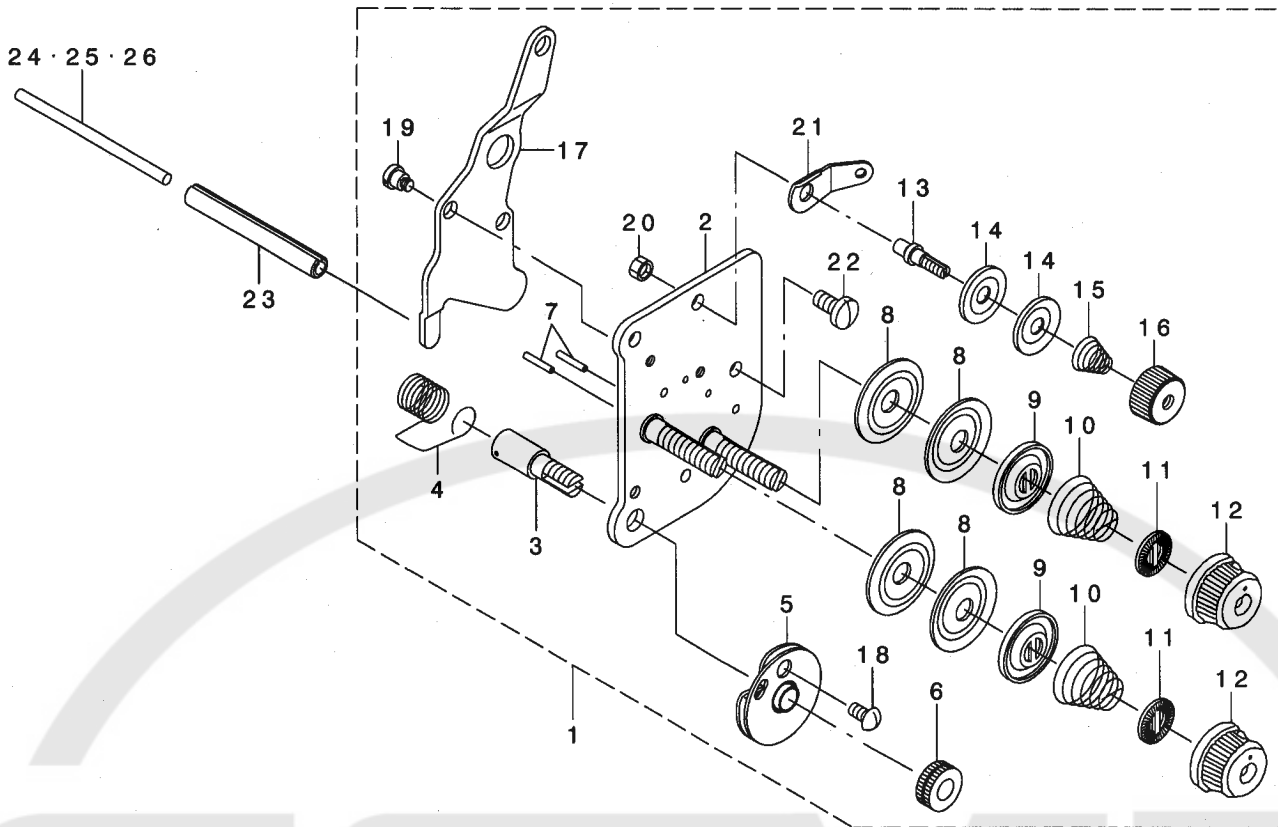
自動バック関係



REF. NO	NOTE	PART NO.	DESCRIPTION	ヒソメイ	Qty
1		PA-3201502-00	JIG CYLINDER	シク シリンダ	1
2		SM-6061602-TP	SCREW M6 L=16	ロツカクアナボルト	2
3		WP-0641601-SD	WASHER M6	ヒラサカネ ミカキマル M6	2
4		213-48602	CYLINDER CONNECTING SCREW	シリンダ -レンケツネジ	1
5		NM-6060003-SC	NUT M6	ロツカクナツト M6	1
6		213-48503	FITTING BASE	キヤクオクリリンクトリツケダ	1
7		SS-7151210-SP	SCREW 15/64-28 L=12	マルヒラネジ 15/64-28 L=12	2
8		213-48701	BACKWARD FEED LINK	キヤクオクリリンク	1
9		SD-0800402-TP	HINGE SCREW D= 8 H= 4	タネジ D=8 H=4	1
10		NS-6150430-SP	NUT 15/64-28	ロツカクナツト 15/64-28	1
11		SD-0800352-SP	HINGE SCREW D= 8 H= 3.5	タネジ D=8 H=3.5	2
12		226-56102	REVERSE FEED LINK, (1)	キヤクオクリリンク(1)	1
13		SS-7120760-SP	SCREW 3/16-28 L= 7.0	マルヒラネジ 3/16-28 L=7	1
14		226-56003	SPRING SUSPENSION	レハ -ハネカケ	1
15		SS-4120615-SP	SCREW 3/16-28 L=6	ナネジ 3/16-28 L=6	1
16		135-15606	SPRING	イトギリ ホジヨカム モトシハネ	1
17		101-20004	SPRING SUSPENSION	キヤクオクリレハ - ハネカケ	1
18		111-00500	REVERSE FEED LEVER STOPPER	ハツクレハ - ストツハ	1
19		SS-7111810-SP	SCREW 11/64-40 L=18	マルヒラネジ 11/64-40 L=18	1
20		PJ-3010651-04	HALF UNION	ストレート	1
21		PX-0151010-00	MUFFLER	マフラ	1
22		213-48859	TOUCH BUCK SWITCH ASM.	タツチハツクスイツチ(ソウクミ)	1
23		D1680-141-EAO	TOUCH BUCK SWITCH ASM.	タツチハツクスイツチ(クミ)	(1)
24		MAT-81126T00	2-POLE PLUG COVER	2P フラクカハ	(1)
25		HK-0346400-0B	PIN CONTACT	ピンコンタクト	(2)
26		HK-0346101-40	HOUSING 14P	ハウジング 14P	(1)
27		EA-9500B00-00	CLIP CV-70S	ケツソクハント 60	(1)
28		213-48800	SWITCH FITTING PLATE	スイッチトリツケイタ	(1)
29		SS-7110840-SP	SCREW 11/64-40 L=7.8	マルヒラネジ 11/64-40 L=7.8	2
30		WP-0501016-SD	WASHER 5X10.5X1	ヒラサカネ 5X10.5X1	2
31		213-49105	CYLINDER PACKING	シリンダハツキン	1

8.THREAD TENSION COMPONENTS

糸調子関係



REF. NO	NOTE	PART NO.	DESCRIPTION	ヒョウメイ	Qty
1		214-41068	THREAD TENSION ASM.	イトチョウツ(クミ)	1
2		214-41050	TENSION POST COMPL.	イトチョウツ(クツゴウ)	(1)
3		103-20109	SCREW STUD	イトトリハネツク	(1)
4		B3128-520-000	TENSION SPRING	イトトリハネ	(1)
5		B3137-527-0A0	TAKE-UP SPRING GUIDE ASM.	イトトリハネ アンナイクミ	(1)
6		B3125-012-000	THREAD TENSION NUT	イトチヨウナット	(1)
7		226-18201	TENSION RELEASE PIN, A	イトユルメピン(A)	(2)
8		B3126-012-000	THREAD TENSION DISK	イトチヨウシサラ	(4)
9		226-17906	THREAD TENSION DISK PRESSER	イトチヨウサラオサエ	(2)
10		B3129-526-000	TENSION SPRING (1.2)	イトチヨウハネ (1.2)	(2)
11		B3120-125-000	ROTATING STOPPER	イトチヨウサラ カイテントメ	(2)
12		119-56802	THREAD TENSION KNOB, BLUE	イトチヨウツツマミ (アオ)	(2)
13		101-24204	THREAD TENSION POST, A	タ イ1イトチヨウツホ - A	(1)
14		107-41106	FIRST THREAD TENSION PLATE	タ イイチイトチヨウツサラ	(2)
15		110-45101	THREAD TENSION SPRING	タ イイチ イトチヨウツハネ	(1)
16		110-72402	THREAD TENSION NUT	タ イ1 イトチヨウツナット	(1)
17		B3134-521-000	TENSION RELEASE LEVER	イトユルメイタ	(1)
18		SS-3090710-TP	SCREW 9/64-40 L=7	マルネツ 9/64-40 L=7	(1)
19		SD-0470281-SP	HINGE SCREW D=4.7 H=2.8	タ ャネツ D=4.7 H=2.8	(2)
20		NS-6110310-SP	NUT 11/64-40	ロツカクナツ 11/64-40	(1)
21		D3162-555-B00	THREAD GUIDE	タ イイチ イトチヨウツホ - アンナイ	(1)
22		SS-7110910-TP	SCREW 11/64-40 L= 8.5	マルヒラネツ 11/64-40 L=8.5	(2)
23		PS-0600502-KP	SPRING PIN	スフ リンク ピン	1
24	#01	213-48206	TENSION RELEASE BAR	イトユルメオツホウ	1
25	#01	103-21107	TENSION RELEASE BAR	イトユルメ オツホ -	1
26		230-06406	TENSION RELEASE BAR	イトユルメオツホウ	1

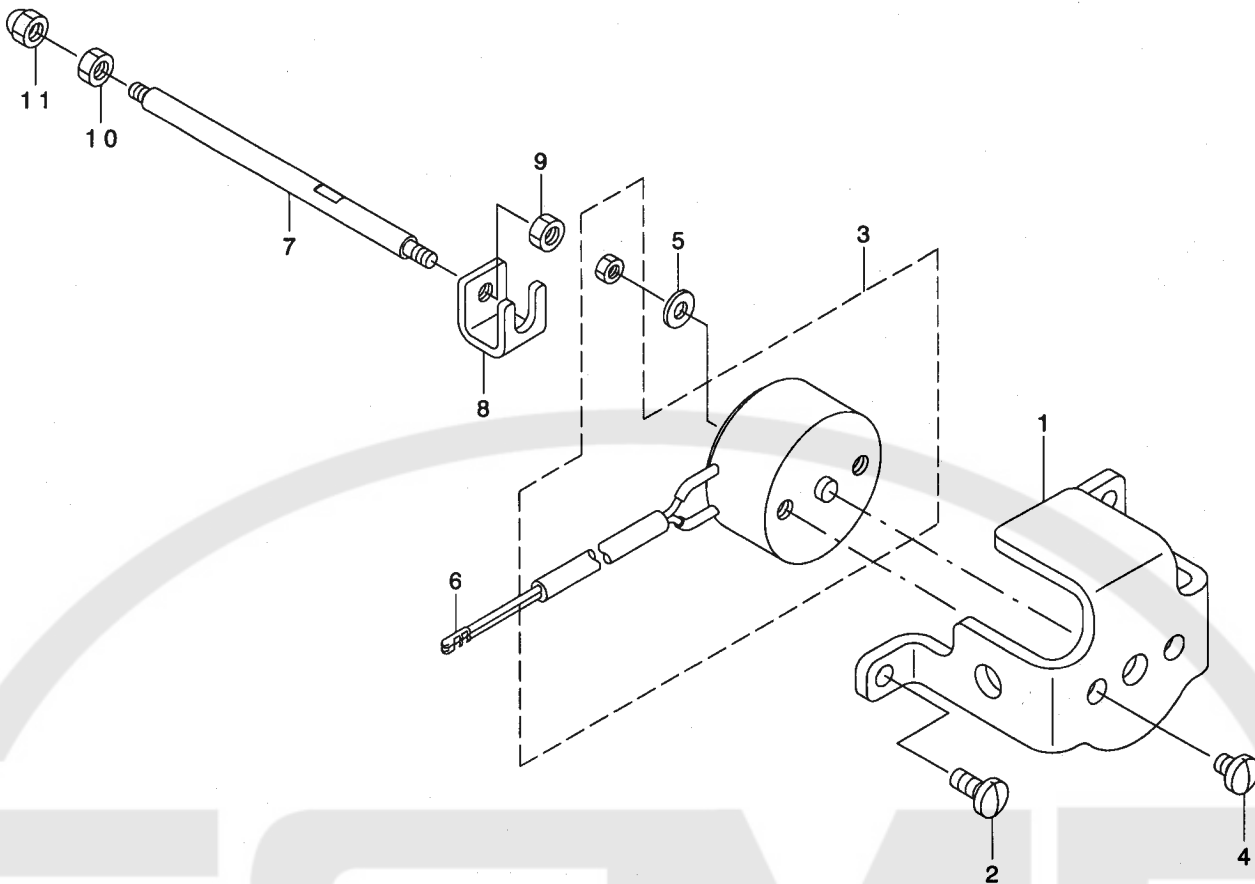
NOTE (注記)

#01....SELECTIVE PARTS

選択部品

9.THREAD RELEASE COMPONENTS

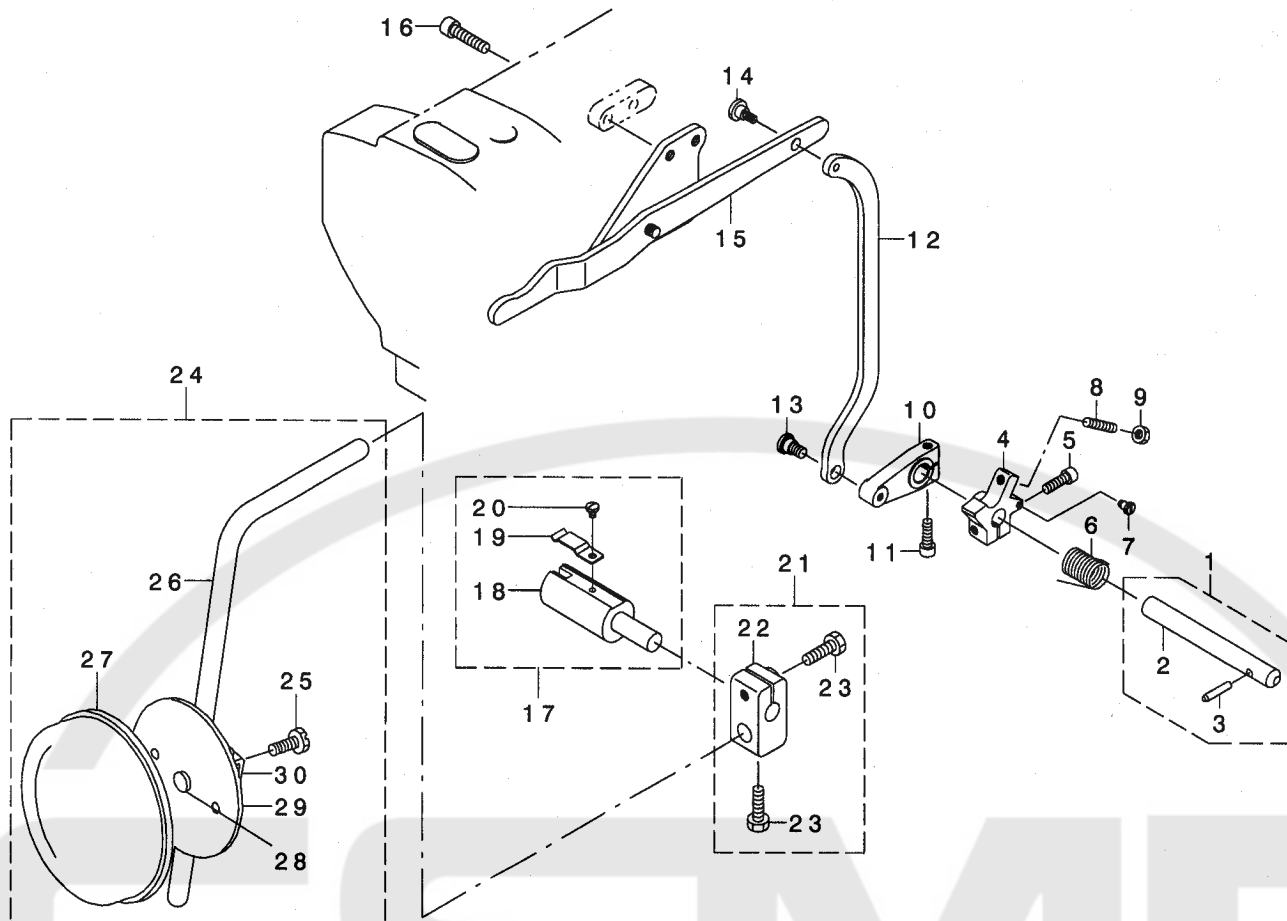
糸ゆるめ関係



REF. NO	NOTE	PART NO.	DESCRIPTION	品名	Qty
1		214-41407	SOLENOID INSTALLING PLATE	ソレノイドトリツケイタ	1
2		SS-7110910-TP	SCREW 11/64-40 L= 8.5	マルヒラネジ 11/64-40 L=8.5	2
3		213-63106	TENSION RELEASE SOLENOID	イトユルメソレノイド	1
4		SS-7110570-SP	SCREW 11/64-40 L= 4.8	マルヒラネジ 11/64-40 L=4.8	2
5		WP-0371016-SD	WASHER 3.7X8X1	ヒラサカネ 3.7X8X1	1
6		D6043-555-B00	PIN TERMINAL, MALE	ピンターミナル オス	2
7		214-41209	TENSION RELEASE BAR	イトユルメホウ	1
8		214-41308	COUPLING	カップ リンク	1
9		NM-6040001-SN	NUT M4X0.7	6カクナツト M4	1
10		NM-6040001-SN	NUT M4X0.7	6カクナツト M4	1
11		NM-7040062-SB	NUT M4	ロツカクアクロナツト M4	1

10. KNEE LIFTING MECHANISM COMPONENTS

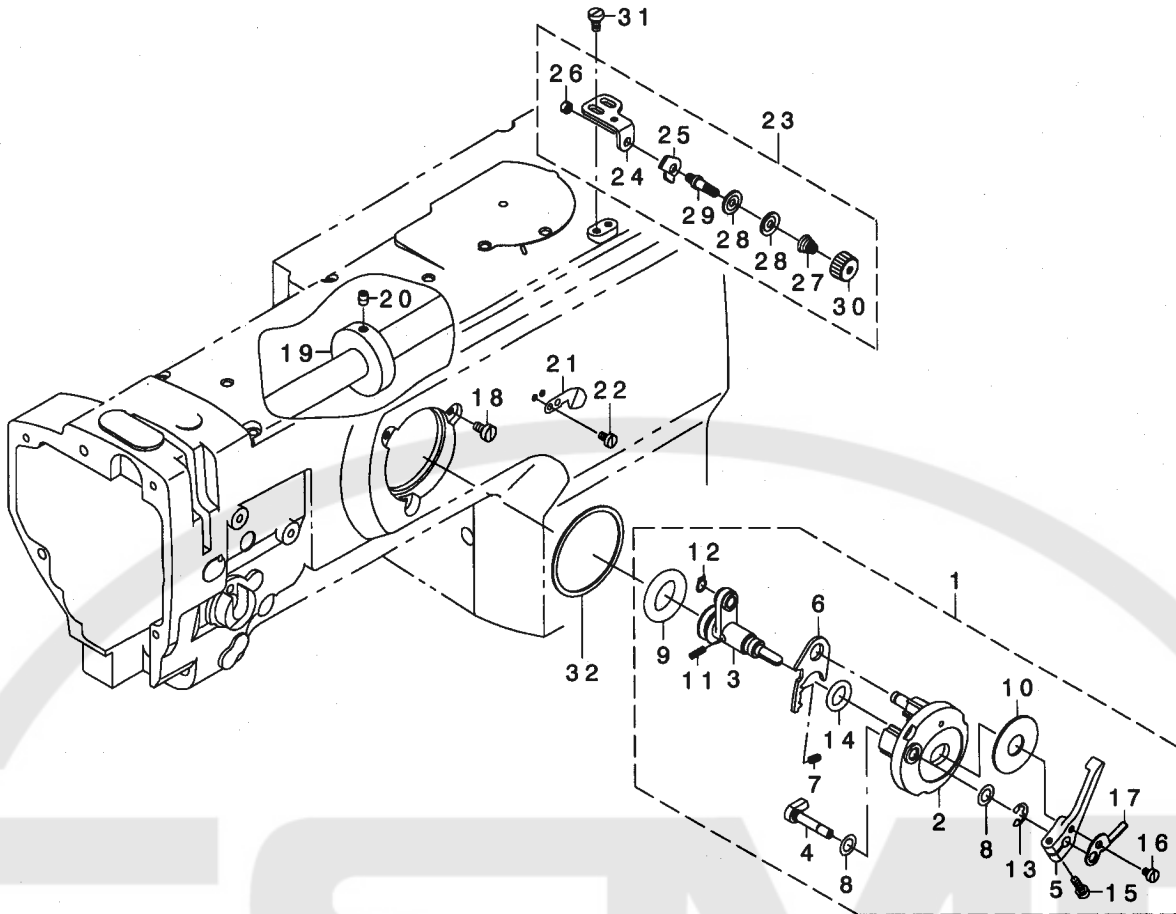
膝上げ関係



REF. NO	NOTE	PART NO.	DESCRIPTION	ヒョウ	イ	Qty
1		214-06053	KNEE LIFTER SHAFT ASM.	ヒサ アケ シク(クミ)		1
2		214-06004	KNEE LIFTER SHAFT	ヒサ アケ シク		(1)
3		213-42605	KNEE LIFTER SHAFT PIN	ヒサ アケ シクピン		(1)
4		214-05808	KNEE LIFTER SPRING RACK	ヒサ アケ ハネカケ		1
5		SM-6051602-TP	SCREW M5X0.8 L=16	ロツカクアナボルト M5X0.8 L=16		1
6		214-05907	KNEE LIFTER SHAFT SPRING	ヒサ アケ ハネ		1
7		SD-0450401-SP	HINGE SCREW D= 4.5 H= 4	ダ'ンネシ' D=4.5 H=4		1
8		SM-8052502-TP	SCREW M5X0.8 L=25	トメネシ'		1
9		NM-6050001-SD	NUT M5X0.8	ロツカクナツト M5X0.8 1ツ		1
10		214-05709	KNEE LIFTER ARM	ヒサ アケ ウデ'		1
11		SM-6051602-TP	SCREW M5X0.8 L=16	ロツカクアナボルト M5X0.8 L=16		1
12		214-05600	KNEE LIFTER CONNECTING PLATE	ヒサ アケ レンケツイタ		1
13		SD-0790451-SP	HINGE SCREW D= 7.94 H= 4.5	ダ'ンネシ' D=7.94 H=4.5		1
14		SD-0700451-TP	HINGE SCREW D=7 H=4.5	ダ'ンネシ' D=7 H=4.5		1
15		213-43355	KNEE LIFTER LEVER ASM.	ヒサ アケ テコ(クミ)		1
16		SM-6062502-TP	SCREW M6 L=25	ロツカクアナボルト M6 L=25		2
17		228-63252	KNEE LIFTER JOINT ASM.	ヒサ アケ ツキ' テ(クミ)		1
18		228-63203	KNEE LIFTER JOINT	ヒサ アケ ツキ' テ		(1)
19		B3428-521-000	PRESSER SPRING	ヒサ アテシ' ク オサエハ' ネ		(1)
20		SS-7090510-SP	SCREW 9/64-40 L= 4.6	マルヒラネシ' 9/64-40 L=4.6		(1)
21		229-32453	BRACKET ASM.	ヒサ アテタテシ' クトリツケウデ' (クミ)		1
22		229-32404	BRACKET	ヒサ アテタテシ' クトリツケウデ'		(1)
23		229-34707	SCREW	ヒサ アテタテシ' クトリツケウデ' シメネシ'		(2)
24		213-43157	KNEE PRESS PLATE ASM.	ヒサ アテイタ(クミ)		1
25		SM-9061203-SE	SCREW M6 L=12	ロツカクボルト M6 L=12		(1)
26		213-43108	KNEE PRESS LEVER	ヒサ アテレハ' -		(1)
27		229-34509	KNEE PAD PLATE COVER	ヒサ アテイタカハ' -		(1)
28		229-34400	KNEE PAD PLATE RUBBER	ヒサ アテイタコ' ム		(1)
29		229-34202	KNEE PAD PLATE	ヒサ アテイタ		(1)
30		229-34301	KNEE PAD PLATE SUPPORT	ヒサ アテイタササエ		(1)

11. LOWER THREAD WINDER MECHANISM COMPONENTS

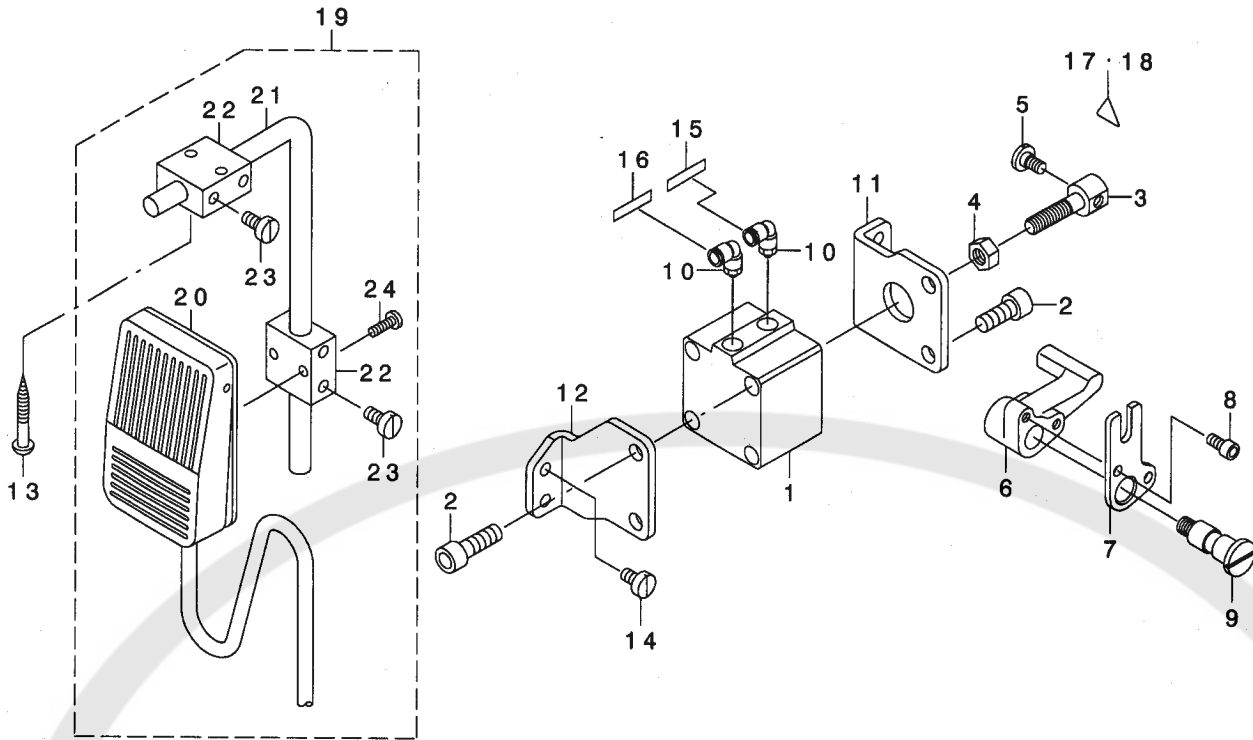
下糸巻き装置関係



REF. NO	NOTE	PART NO.	DESCRIPTION	品名	Qty
1		213-57967	BOBBIN DEVICE ASM.	イトマキソウチ(クミ)	1
2		225-37658	BOBBIN FITTING BASIS COMPL.	イトマキトリツクダ イ(ケツゴウ)	(1)
3		213-57959	BOBBIN SHAFT COMPL.	イトマキシャク(ケツゴウ)	(1)
4		225-38151	BOBBIN CAM SHAFT COMPL.	イトマキカムシャク(ケツゴウ)	(1)
5		236-36202	BOBBIN LEVER	イトマキレバ	(1)
6		225-38409	ADJUSTING PLATE	イトマキシャクダ イチヨウセツイタ	(1)
7		B1529-890-00C-A	PRESSUR FOOT SPRING	オサエハネ	(1)
8		106-18304	VERTICAL ROLLER WASHER	ツユウトウ ローラ ワッシャ	(2)
9		A3216-001-00A	RUBBER RING	ゴムア(アラック)	(1)
10		B3205-210-000	CUSHION	ホビシヤ	(1)
11		B1148-555-000	SPRING	オクリチヨセツビシヤ	(1)
12		RC-0560711-KP	RETAINING RING	カクタイ	(1)
13		RE-0500000-KO	E-RING	Eカクタイ 5	(1)
14		RO-0922702-00	RUBBER RING	オリツク	(1)
15		SS-7091410-SP	SCREW 9/64-40 L=13.5	ヤルヒラネツ 9/64-40 L=13.5	(1)
16		SS-6090520-SP	SCREW 9/64-40 L= 5.0	ヒラネツ 9/64-40 L=5	(1)
17		145-12503	BOBBIN ADJUSTING PLATE	イトマキチヨウセツイタ	(1)
18		SS-6110810-TP	SCREW 11/64-40 L=8	ヒラネツ 11/64-40 L=8	3
19		107-04807	BOBBIN FRICTION WHEEL	イトマキマツクノ	1
20		SM-8050602-TP	SCREW M5 L=6	トメネツ M5X0.8 L=6	2
21		105-02300	THREAD CUTTER	イトキリネツイタ	1
22		SS-6090620-TP	SCREW	ヒラネツ	1
23		213-55755	LOWER THREAD GUIDE ASM.	シタイトアンナイ(クミ)	1
24		213-55706	FITTING BASE	シタイトアンナイトリツクダ イ	(1)
25		D3162-555-B00	THREAD GUIDE	ダイチ イチチヨセツホー アンナイ	(1)
26		NS-6110310-SP	NUT 11/64-40	ロツカクナツ 11/64-40	(1)
27		D3168-555-H0B	TENSION SPRING NO.1	ダ イ1 イチチヨウツハネ	(1)
28		B3214-047-000	BOBBIN WINDER TENSION DISC	イトチヨセツカラ	(2)
29		213-78708	THREAD TENSION POST	ダ イチチイトチヨウツホウ	(1)
30		110-72402	THREAD TENSION NUT	ダ イ1 イチチヨウツナツ	(1)
31		SM-6040800-SP	SCREW	ヒラネツ	2
32		225-38706	PACKING	イトマキトリツクダ イハツケン	1

12. AUTOMATIC PRESSER LIFTING MECHANISM (OPTION) COMPONENTS

自動押え上げ装置 (オプション) 関係



REF. NO	NOTE	PART NO.	DESCRIPTION	ヒソメイ	Qty
1		PA-4001501-00	AIR CYLINDER	エアシリンダ	1
2		SM-6082002-TP	SCREW M8 L=20	ロツカクアナホ ^レ ルト	4
3		213-56506	CYLINDER CONNECTING SCREW	シリンダ ^レ レンケツネジ	1
4		NM-6080001-SE	NUT M8	ロツカクナツト M8 1シュ	1
5		SD-0720331-SP	HINGE SCREW D= 7.24 H= 3.3	ダ ^レ ンネジ ^レ D=7.24 H=3.3	1
6		213-56605	LEVER A	シ ^レ ト ^レ ウオサエアケ ^レ レハ ^レ -A	1
7		213-56803	LEVER B	シ ^レ ト ^レ ウオサエアケ ^レ レハ ^レ -B	1
8		SM-6051002-TP	SCREW M5X0.8 L=10	ロツカクアナホ ^レ ルト M5X0.8 L=10	2
9		213-56704	SHAFT	シ ^レ ト ^レ ウオサエアケ ^レ レハ ^レ -シ ^レ ク	1
10		PJ-3040651-02	ELBOW	エルホ ^レ	2
11		213-56308	CYLINDER STAY(FRONT)	シリンダ ^レ ステイ(マエ)	1
12		213-56407	CYLINDER STAY(REAR)	シリンダ ^レ ステイ(ウシロ)	1
13		SK-3514000-SC	WOOD SCREW D=5.1 L=40	マルモクネジ ^レ D=5.1 L=40	2
14		SS-6151040-SP	SCREW 15/64-28 L=10	ヒラネジ ^レ 15/64-28 L=10	4
15		HX-0029500-00	WIRE MARK(1)	ワイヤ ^レ -マ ^レ ク(1)	1
16		HX-0029500-0A	WIRE MARK(2)	ワイヤ ^レ -マ ^レ ク(2)	1
17	#01	CM-3002000-B1	LABEL(16)	ハサミコミチュウイ ^レ ツ ^レ -ル(16)	1
18	#02	CM-3002000-01	ATTENTION SEAL	ユビ ^レ ケカ ^レ チュウイ ^レ ツ ^レ -ル(16)	1
19		GAK-A14040D0	KNEE SWITCH B ASM.	オサエアケ ^レ ヒサ ^レ スイツチB(クミ)	1
20		GAK-A14040B0	KNEE SWITCH B ASM.	ヒサ ^レ スイツチB(クミ)	(1)
21		MAT-80231T00	DRIVING BAR, T002	スイツチ シジ ^レ ウテ ^レ (T002)	(1)
22		MAT-80230T00	KNEE SWITCH SUPPORT BASE	スイツチ シジ ^レ タ ^レ イ (T002)	(2)
23		SS-6151220-SP	SCREW 15/64-28 L=11.5	ヒラネジ ^レ 15/64-28 L=11.5	(4)
24		SS-7111410-SP	SCREW 11/64-40 L=14	マルヒラネジ ^レ 11/64-40 L=14	(2)

NOTE (注記)

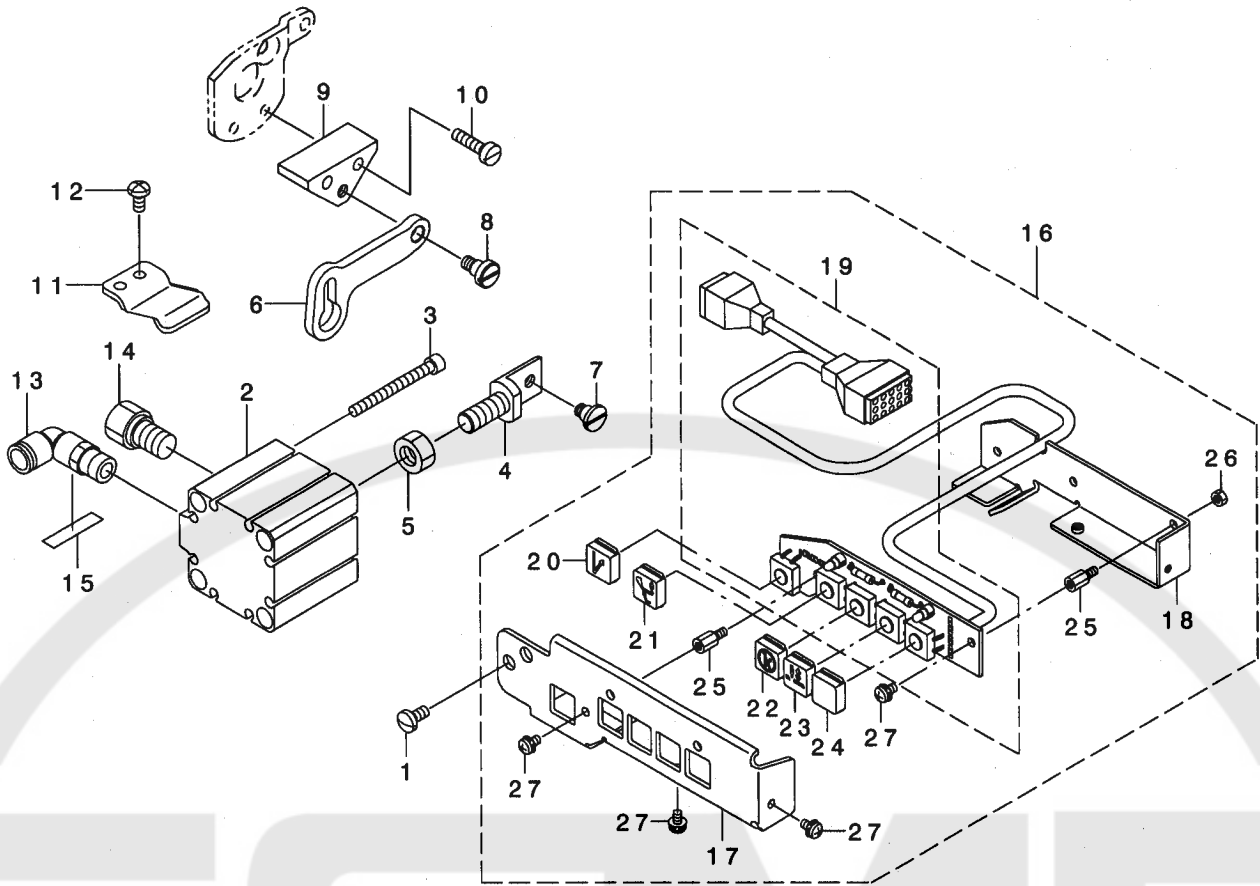
#01....FOR JAPAN

#02....EXCEPT JAPAN

日本仕様
日本を除く

13.DL MECHANISM (OPTION) COMPONENTS

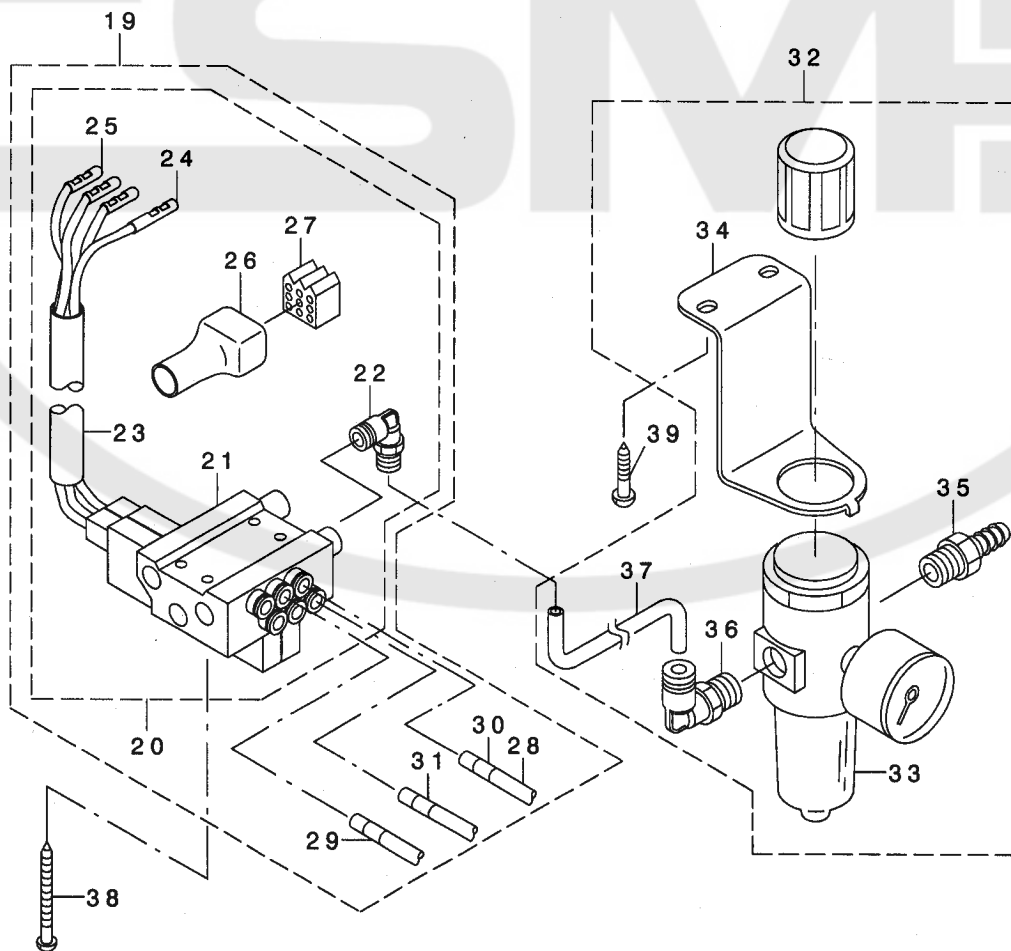
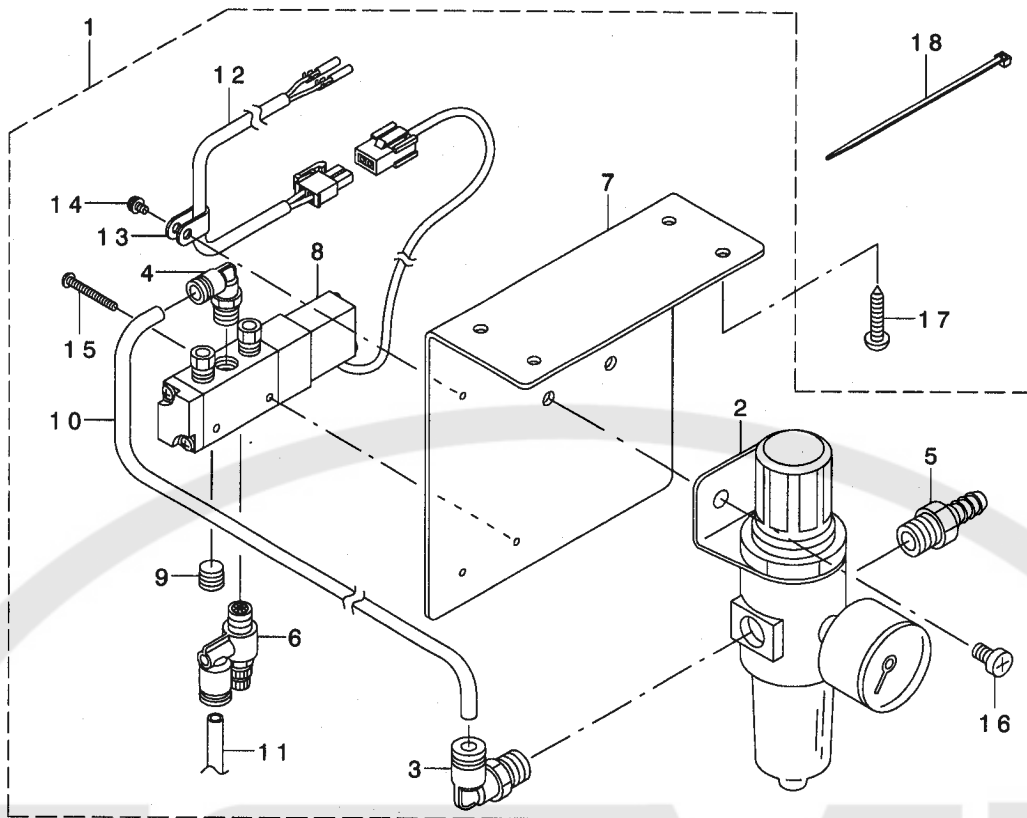
DL装置 (オプション) 関係



REF. NO	NOTE	PART NO.	DESCRIPTION	品名	Qty
1		SS-7110840-SP	SCREW 11/64-40 L=7.8	マルチネジ 11/64-40 L=7.8	2
2		PA-3202001-00	JIG CYLINDER	シク シリンダ	1
3		SM-6044002-TP	SCREW	ロツカクナット ルト	2
4		214-38403	CYLINDER CONNECTING SCREW	シリンダ -レンクネジ	1
5		NM-6080721-SE	NUT M8	ロツカクナツト M8	1
6		214-38502	MUTUAL VERTICAL LINK	コウゴ シ ヨウケ リンク	1
7		SD-0600403-TP	HINGE SCREW	ウワオクリフ -リ タ ソネジ	1
8		SD-0600452-TP	HINGE SCREW D=6 H=4.5	タ ソネジ D=6 H=4.5	1
9		214-38601	MUTUAL VERTICAL LINK SPASER	コウゴ シ ヨウケ リンクスハ -サ	1
10		SS-6111610-SP	SCREW 11/64-40 L=16	ヒラネジ 11/64-40 L=16	2
11		214-38700	MUTUAL VERTICAL LINK SUPPORT	コウゴ シ ヨウケ リンクササエ	1
12		SS-4110815-SP	SCREW 11/64-40 L=8	ナハ ネジ 11/64-40 L=8	2
13		PJ-3040651-02	ELBOW	エルボ	1
14		PX-0151010-00	MUFFLER	マフラ	1
15		HX-0029500-0C	WIRE MARK(4)	ワイヤ-マーク(4)	1
16		214-42553	5RANGE SWITCH ASM.	5レンジスイッチ(クミ)	1
17		214-42603	SWITCH COVER	スイッチカバー	(1)
18		214-42702	SWITCH CIRCUIT FITTING BASE	スイッチキハントリツケダ イ	(1)
19		214-43551	5RANGE SWITCH CIRCUIT ASM.	5レンジスイッチキハ ンA(クミ)	(1)
20		214-42900	KEY TOP A	キートップ A	(1)
21		214-43007	KEY TOP B	キートップ B	(1)
22		214-43106	KEY TOP C	キートップ C	(1)
23		214-43205	KEY TOP D	キートップ D	(1)
24		214-43809	KEY TOP F	キートップ F	(1)
25		HX-0035400-0N	SPACER	スハ -サ	(4)
26		NM-6030001-SC	NUT M3	ロツカクナツト M3X0.5 1ツユ	(3)
27		SL-4030631-SC	SCREW M3X6	サ ガ ネツキ ナハ コネジ M3 L=6	(4)

14. AIR MECHANISM COMPONENTS

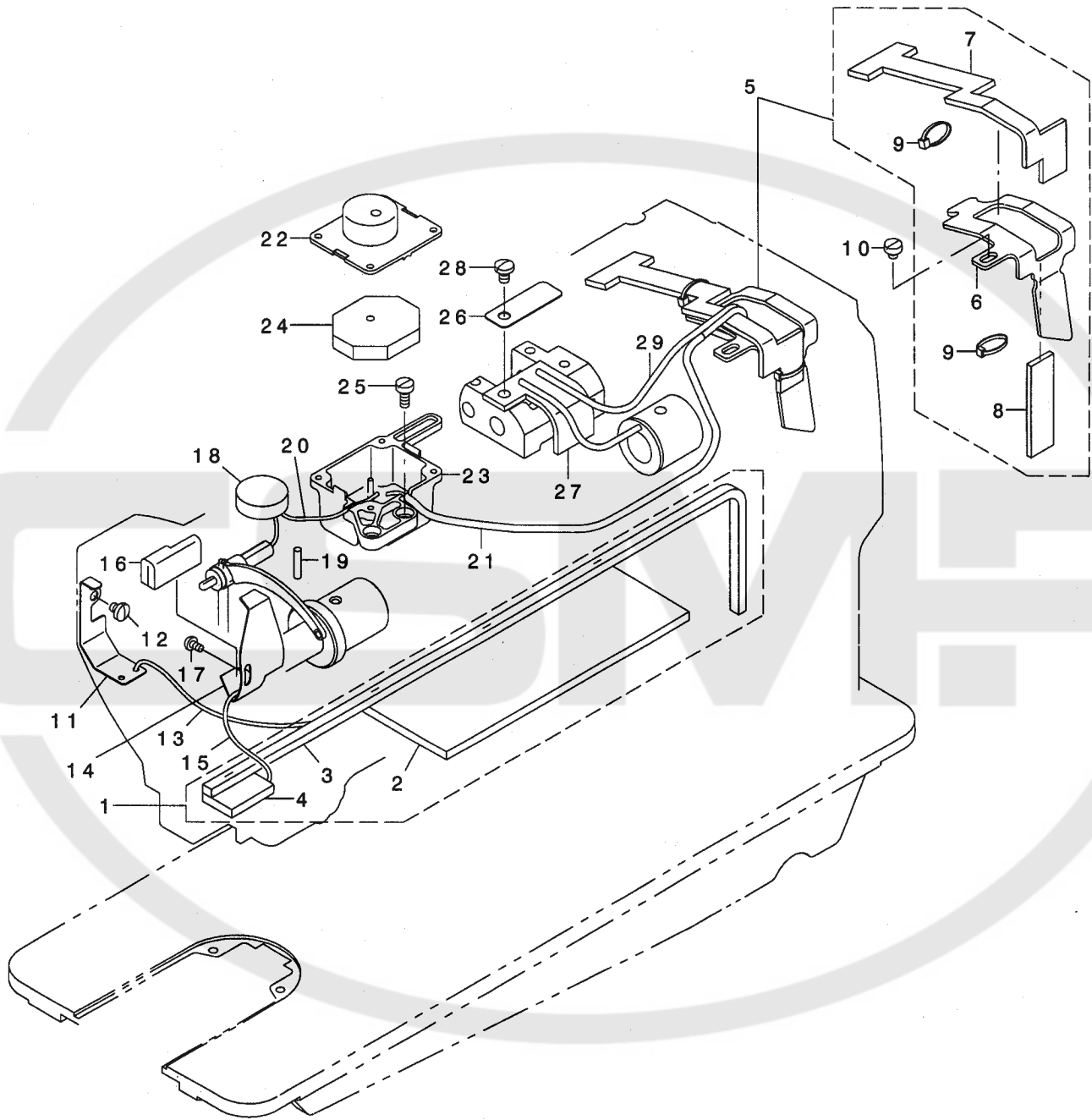
エア装置関係



REF. NO	NOTE	PART NO.	DESCRIPTION	ヒソメイ	Qty
1		231-05554	AIR COMPONENTS ASM.	エア-カンケイ(クミ)	1
2		GAK-29007000	FILTER REGULATOR	フィルタレキユレータ	(1)
3		GAK-29009000	ELBOW	クイツクツギテA(エルボ)	(1)
4		GAK-29010000	ELBOW B	クイツクツギテB(エルボ)	(1)
5		GAK-29011000	NIPPLE	エアツギテ	(1)
6		GAK-29016000	SPEED CONTROLLER	スピコン	(1)
7		GAK-A1401000	SOLENOID VALVE MOUNTING PLATE	ソレノイドバルブマウントプレート	(1)
8		GAK-A17040A0	SOLENOID VALVE ASM.	ソレノイドバルブ(クミ)	(1)
9		GHP-03511000	PLUG 1/8	プラグ 1/8	(1)
10		BT-0600401-EB	TUBE	チューブ	(0.18)
11		BT-0600401-EB	TUBE	チューブ	(1.3)
12		GAK-A17050A0	CORD ASM.	コード(クミ)	(1)
13		HX-0012300-00	CABLE CLIP	ケーブルクリップ	(1)
14		SL-4030691-SC	SCREW M3X6	ナハコネツ M3X0.5 L=6	(1)
15		SM-4032501-SB	SCREW M3X0.5 L=25.0	ナハコネツ M3X0.5 L=25	(2)
16		SM-4061001-SB	SCREW M6 L=10	ナハコネツ M6 L=10	(2)
17		SK-3482500-SC	WOOD SCREW D=4.8 L=25	マルモクネツ D=4.8 L=25	4
18		EA-9500B01-00	CABLE BAND	ソクセンバンド	3
19	#01	GAK-A2301BA0	AIR APPARATUS B ASM.	エアソウチB(クミ)	1
20		GAK-A2302BA0	SOLENOID B ASM.	ソレノイドB(クミ)	(1)
21		GAK-A2302B00	SOLENOID B	ソレノイドB	(1)
22		GAK-29010000	ELBOW B	クイツクツギテB(エルボ)	(1)
23		GAK-A1503000	INSULATION TUBE	セツエンチューブ	(1)
24		D6042-555-B00	PIN TERMINAL, FEMALE	ピンターミナルメス	(1)
25		D6043-555-B00	PIN TERMINAL, MALE	ピンターミナルオス	(3)
26		M9638-110-000	12-POLE RECEPTACLE COVER	リセプタクルカバー 12P	(1)
27		D6028-555-B0A	9-POLE PLUG, WHITE	9P ナイロンプラグ ヶロ	(1)
28		BT-0600401-EB	TUBE	チューブ	(3)
29		HX-0029500-00	WIRE MARK(1)	ワイヤマーク(1)	(2)
30		HX-0029500-0A	WIRE MARK(2)	ワイヤマーク(2)	(2)
31		HX-0029500-0B	WIRE MARK(3)	ワイヤマーク(3)	(2)
32	#01	GAK-A23030A0	FILTER REGULATOR ASM.	フィルタレキユレータ(クミ)	1
33		GAK-A2303000	FILTER REGULATOR	フィルタレキユレータ	(1)
34		GAK-A2304000	REGULATOR INSTALLING BASE	レキユレータトリツケイタ	(1)
35		GAK-29011000	NIPPLE	エアツギテ	(1)
36		GAK-29009000	ELBOW	クイツクツギテA(エルボ)	(1)
37		BT-0600401-EB	TUBE	チューブ	(1)
38	#01	SK-3415001-SE	WOOD SCREW D=4.1 L=50	マルモクネツ D=4.1 L=50	4
39	#01	SK-3482501-SE	WOOD SCREW D=4.8 L=25	マルモクネツ D=4.8 L=25	2
		NOTE (注記)	#01...OPTIONAL PARTS	オプション部品	

15. LUBRICATION COMPONENTS

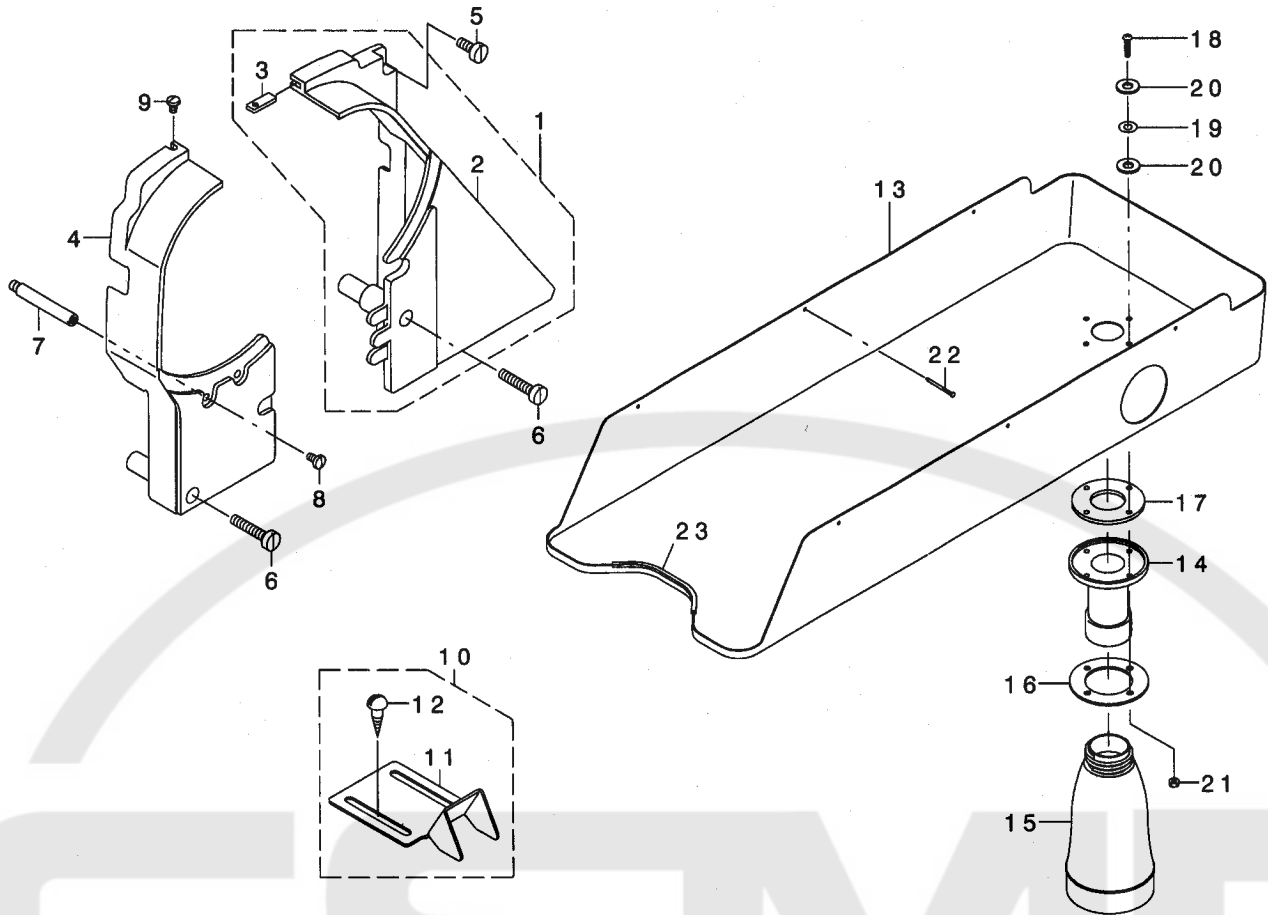
給油関係



REF. NO	NOTE	PART NO.	DESCRIPTION	品名	Qty
1		213-45756	ARM ONCE THROUGH OIL FELT ASM.	アームカンリュウフェルト(クミ)LU-1510	1
2		213-45707	ARM ONCE THROUGH FELT A	アームカンリュウフェルトA	(1)
3		213-45806	FELT B	アームカンリュウフェルトB	(1)
4		213-45905	FACE ONCE THROUGH FELT	メンブ カンリュウフェルト	(1)
5		213-46358	FELT SUPPORT ASM.	フェルトササエ(クミ)	1
6		213-46309	FELT	フェルトササエ	(1)
7		213-46507	FEED CHANGE FELT	オクリハンカンタイフェルト	(1)
8		213-46408	FELT	カムキユウフェルト	(1)
9		EA-9500B00-00	CLIP CV-70S	ケツソクハント 60	(2)
10		SS-6110480-SP	SCREW 11/64-40 L=4.3	ヒラネジ 11/64-40 L=4.3	1
11		213-40708	UPPER FEED OIL BAR PLATE	ウワオクリユホウウイタ	1
12		SS-7110510-SP	SCREW 11/64-40 L=5	マルヒラネジ 11/64-40 L=5	1
13		CQ-2020000-00	OIL WICK	ユツシ	0.2
14		213-47000	TAKE-UP OIL PLATE	テンビンユホウハシ	1
15		CQ-2020000-00	OIL WICK	ユツシ	0.2
16		213-47208	TAKE-UP LUBRICATION FELT	テンビンキユウフェルト	1
17		SS-3090610-SP	SCREW 9/64-40 L=6	マルネジ 9/64-40 L=6	1
18		213-46002	FELT	アームキユウフェルト	1
19		B1412-051-000	FELT	ハリホウダキフェルト	1
20		CQ-2020000-00	OIL WICK	ユツシ	0.1
21		BT-0500300-EA	OIL TUBE	ウレタンチューブ	0.16
22		214-07507	OIL TANK A	シヨウブアアヲタンクA	1
23		214-07606	OIL TANK B	シヨウブアアヲタンクB	1
24		214-07705	FELT	シヨウブアアヲタンクフェルト	2
25		SS-6111010-SP	SCREW 11/64-40 L= 9.5	ヒラネジ 11/64-40 L=9.5	2
26		213-46101	LUBRICATION FELT PRESSER	ハンカンタイキユウフェルトオサエ	1
27		213-46200	MUTUAL VERTICAL CHANGE FELT	コウゴシヨウケハンカンタイフェルト	1
28		SS-7120760-SP	SCREW 3/16-28 L= 7.0	マルヒラネジ 3/16-28 L=7	1
29		CQ-2520000-00	OIL WICK	ユツシ	0.25

16. BELT COVER & OIL RESERVOIR COMPONENTS

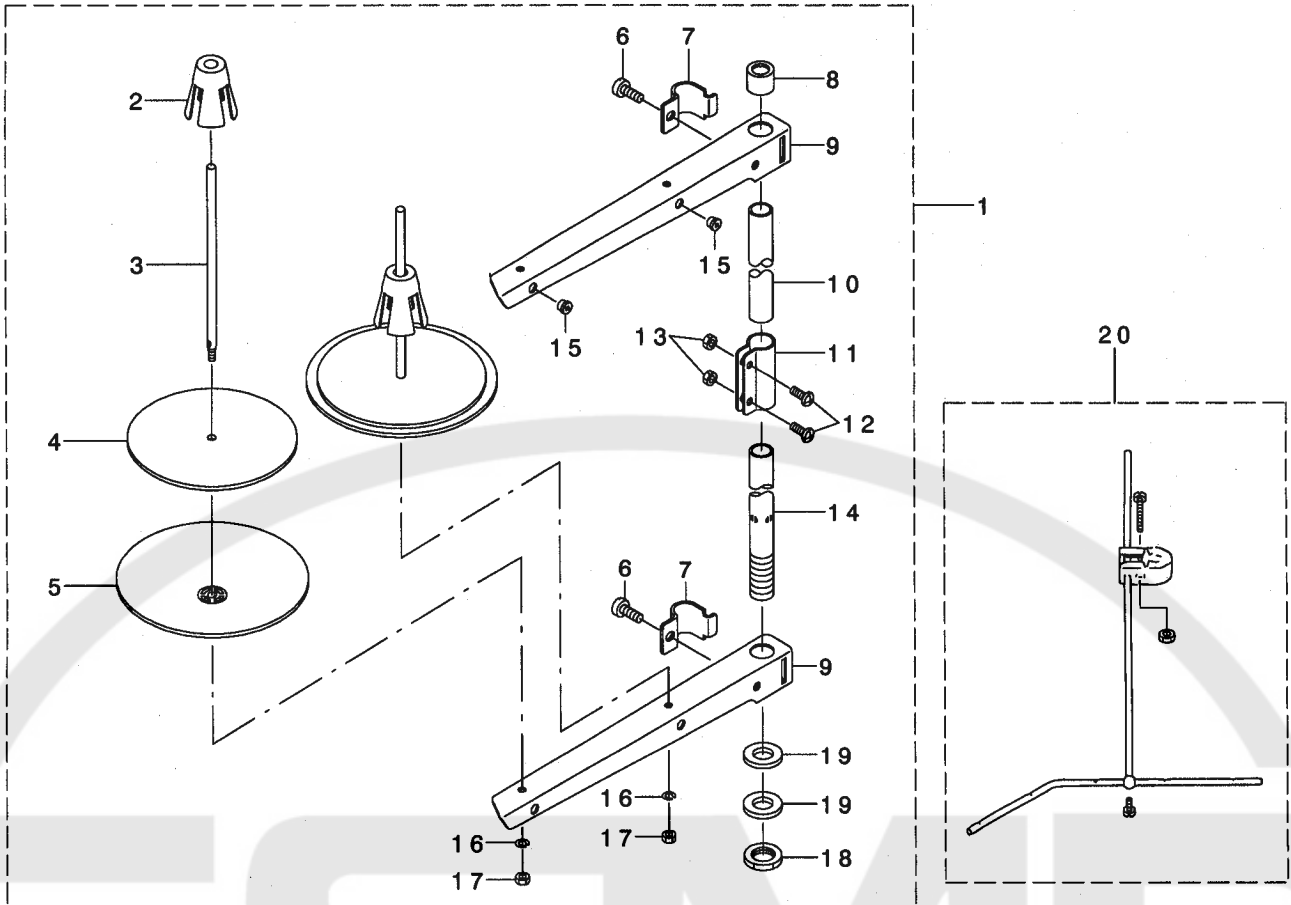
ベルトカバー・油受け関係



REF. NO	NOTE	PART NO.	DESCRIPTION	ヒョウメイ	Qty
1		213-51150	BELT COVER ASM. (RIGHT)	ベルトカバー-(ミキ)クミ	1
2		213-51101	BELT COVER (RIGHT)	ベルトカバー-(ミキ)	(1)
3		213-51002	BELT COVER AUXILIARY PLATE	ベルトカバー-補助ヨイタ	(1)
4		213-51200	BELT COVER (LEFT)	ベルトカバー-(ヒタリ)	1
5		SS-6151440-SP	SCREW 15/64-28 L=14	ビスネジ 15/64-28 L=14	1
6		SS-6153040-SP	SCREW 15/64-28 L=30	ビスネジ 15/64-28 L=30	2
7		D8232-241-E00	BELT COVER SUPPORT A	ベルトカバー-ツチユウ A	1
8		SS-7110840-SP	SCREW 11/64-40 L=7.8	マルビスネジ 11/64-40 L=7.8	1
9		SS-5110740-TP	SCREW 11/64-40 L= 6.5	トラスネジ 11/64-40 L=6.5	1
10		107-55254	BELT COVER C ASM. (FOR JE)	ベルトカバー-C(JEシヨウ)クミ	1
11		107-55205	BELT COVER C(JE)	ベルトカバー-C(JEシヨウ)	(1)
12		SK-3482500-SC	WOOD SCREW D=4.8 L=25	マルモクネジ D=4.8 L=25	(2)
13		214-13000	OIL RESERVOIR	アブ ラウケ	1
14		B8202-205-000	OIL MANAGEMENT	アブ ラスキ	1
15		B9121-012-000	OIL CAN	アブ ラビン	1
16		B8111-220-000	WASHER	アブ ラスキ サカネ	1
17		B8112-220-000	OIL SEAL	アブ ラスキ オイルシール	1
18		SM-3031401-SE	SCREW M3X0.5 L=14	マルコネジ M3X0.5 L=14	4
19		WP-0320501-SC	WASHER M3	ビスサカネ 3.2X7X0.5	4
20		107-48101	OIL REMOVING SETSCREW PACKING	アブ ラスキトメネジ パッキン	8
21		NM-6030001-SC	NUT M3	ロツカクナツト M3X0.5 1シユ	4
22		105-39906	SET NAIL	トメクキ	6
23		MAV-02130000	EDGING	エツジソク	1

17. THREAD STAND COMPONENTS

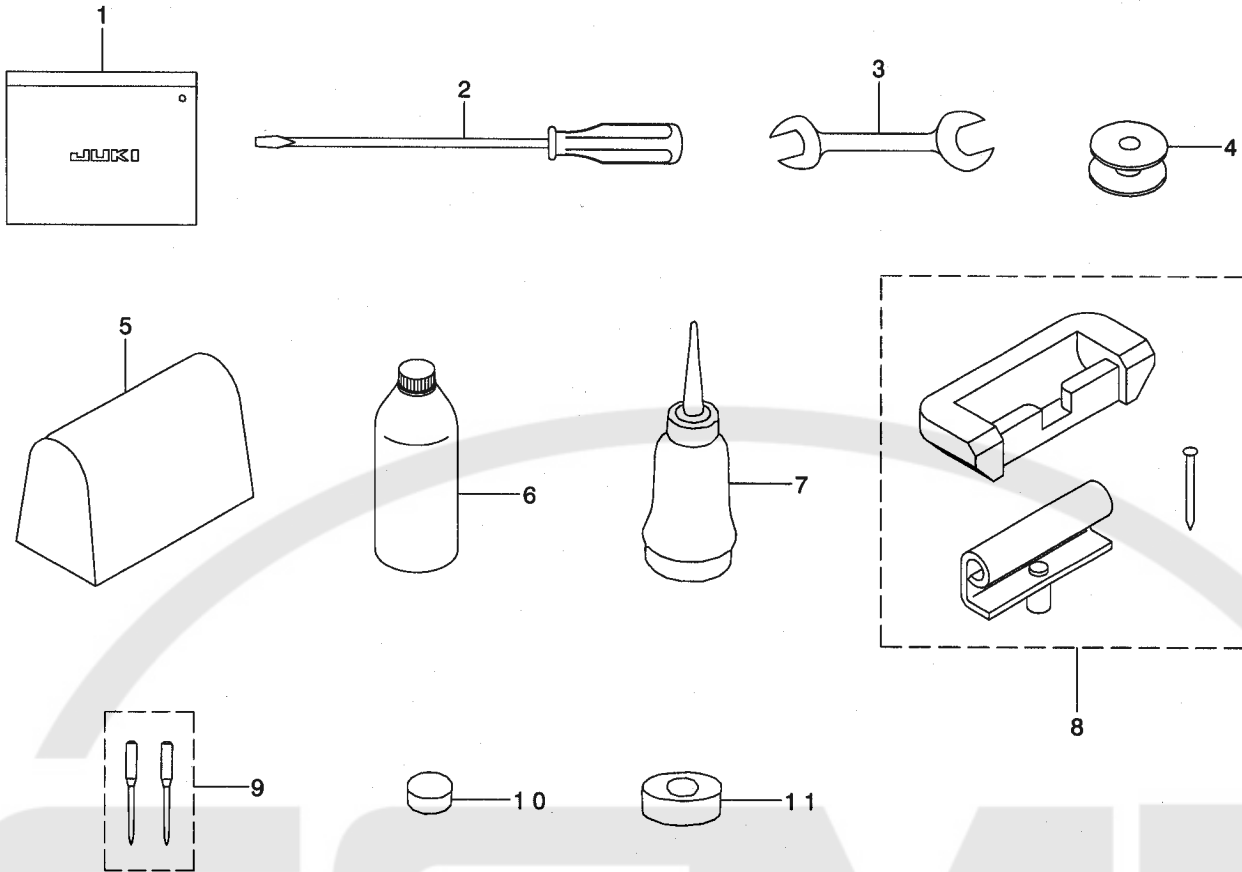
糸立て装置関係



REF. NO	NOTE	PART NO.	DESCRIPTION	ヒソメイ	Qty
1		229-30358	THREAD STAND ASM.	イトタテソウチ(クミ)	1
2		229-31109	SPOOL RETAINER	イトマキフルト・メ	(2)
3		229-31000	SPOOL PIN	イトマキウケホ・ウ	(2)
4		229-30903	SPOOL REST CUSHION	イトマキウケサ・ラクツシヨシ	(2)
5		229-30804	SPOOL REST	イトマキウケサ・ラ	(2)
6		SM-6061610-SC	SCREW M6 L=16	ヒラコネシ M6 L=15	(2)
7		229-30705	THREAD GUIDE ARM JOINT	イトタテホ・ウシメカナク	(2)
8		229-31406	SPOOL REST ROD RUBBER CAP	イトタテホ・ウホコ・ゴ・ム	(1)
9		229-30507	SPOOL REST ARM	イトタテウテ	(2)
10		229-30408	SPOOL REST ROD, UPPER	イトタテホ・ウ(ウエ)	(1)
11		229-31307	SPOOL REST ROD JOINT	イトタテホ・ウツキ・テ	(1)
12		SM-4051405-SE	SCREW M5 L=14	ナ・コネシ M5 L=14	(2)
13		NM-6050001-SE	NUT M5	ロツカクナツト M5	(2)
14		229-30309	SPOOL REST ROD, LOWER	イトタテホ・ウ(シタ)	(1)
15		229-31208	THREAD GUIDE	イトミチ	(2)
16		WS-0510002-KN	SPRING WASHER	ハ・ネサ・カネ 5.1X9.2X1.3	(2)
17		NM-6050001-SE	NUT M5	ロツカクナツト M5	(2)
18		NM-6160511-SE	NUT M16X1.5	ロツカクナツト M16X1.5 1ツユ	(1)
19		WP-1702600-S0	WASHER 17X30X2.6	ヒラサ・カネ 17X30X2.6	(2)
20		B3309-704-0A0	THREAD GUIDE ARM ASM.	イトタテ イトアンナイ ウテ クミ	1

18. ACCESSORIES PARTS COMPONENTS

付属品関係



REF. NO	NOTE	PART NO.	DESCRIPTION	キ ャ ン ン イ	Qty
1		214-13158	ACCESSORY BAG ASM.	アツクヒンハツク (クミ)	1
2		229-33006	SCREW DRIVER, LARGE	ドライバ - (タイ)	1
3		B9113-012-000	WRENCH (9X10)	リョクチスナ (シヨ)	1
4		D9117-141-E00	BOBBIN	アルミホビン	1
5	#01	D9118-555-B00	PLASTIC COVER	トーフビニールカバー	1
6		MDF-RX2700C0	NEW DEFRIX OIL NO.2(700CC)	デフレックスオイルNO.2(700CC)	1
7		B9121-012-0A0	OILER ASM.	アブラサシクミ	1
8		214-13257	RUBBER HINGE ASM.	ラバーヒンジ (クミ)	1
9		MC-3720016-02	NEEDLE SY3355 #160-2	SY3355 #160-2	1
10		B8206-012-000	FELT CUSHION	トーフクツシヨシ	4
11		B8209-012-000	RUBBER CUSHION	トーフササエゴム	4

NOTE (注記) #01...EXCEPT JAPAN

日本を除く

NUMERICAL INDEX OF PARTS

索引

PART NO 品番	PAGE 頁	REF NO	PART NO 品番	PAGE 頁	REF NO	PART NO 品番	PAGE 頁	REF NO	PART NO 品番	PAGE 頁	REF NO
A1111-007-000	2	38	CM-3002000-01	2	58	GAK-29010000	22	22	SB-3200006-0A	4	45
A3216-001-00A	18	9	CM-3002000-01	19	18	GAK-29011000	22	5	SB-3200006-0B	4	64
BT-0500300-EA	24	21	CM-3002001-A1	2	56	GAK-29011000	22	35	SB-3200006-0C	4	65
BT-0600401-EB	22	10	CM-3002001-01	2	55	GAK-29016000	22	6	SD-0380551-SL	2	30
BT-0600401-EB	22	11	CQ-2000000-00	12	2	GBC-02621000	8	38	SD-0450401-SP	17	7
BT-0600401-EB	22	28	CQ-2020000-00	4	5	GHP-03511000	22	9	SD-0470281-SP	15	19
BT-0600401-EB	22	37	CQ-2020000-00	4	18	GPK-58005000	8	35	SD-0500301-SP	12	24
B1103-141-H00	2	40	CQ-2020000-00	6	23				SD-0600403-TP	12	38
B1112-241-HA0	2	36	CQ-2020000-00	10	3	HK-0346101-40	14	26	SD-0600403-TP	20	7
B1112-241-H00	2	37	CQ-2020000-00	10	45	HK-0346400-0B	14	25	SD-0600452-TP	20	8
B1129-051-000	2	24	CQ-2020000-00	24	13	HX-0012300-0A	2	50	SD-0640701-SP	8	16
B1132-521-000	2	29	CQ-2020000-00	24	15	HX-0012300-0A	4	39	SD-0700451-TP	17	14
B1148-555-000	18	11	CQ-2020000-00	24	20	HX-0012300-00	22	13	SD-0720331-SP	19	5
B1155-141-H00	12	5	CQ-2520000-00	24	29	HX-0029500-0A	19	16	SD-0790451-SP	17	13
B1203-512-000	4	29	CQ-3030000-00	4	7	HX-0029500-0A	22	30	SD-0800352-SP	14	11
B1210-051-000	4	10	CQ-5050000-00	4	11	HX-0029500-0B	22	31	SD-0800402-TP	10	30
B1410-771-000	6	21	CS-080081A-SH	12	45	HX-0029500-0C	20	15	SD-0800402-TP	14	9
B1411-053-000	6	6	CS-0800816-SH	12	46	HX-0029500-00	19	15	SD-0800481-SP	8	45
B1412-051-000	6	6	CS-1001012-TH	12	33	HX-0029500-00	22	29	SD-0900701-TP	10	17
B1412-051-000	6	7	CS-1201010-SH	10	52	HX-0035400-0N	20	25	SD-1000801-SH	10	50
B1412-051-000	24	19	CS-1201011-SH	10	53				SK-3415001-SE	22	38
B1414-232-000	6	22				MAT-80230T00	19	22	SK-3482500-SC	22	17
B1414-555-000	8	17	D1680-141-EA0	14	23	MAT-80231T00	19	21	SK-3482500-SC	25	12
B1414-555-000	8	21	D1830-241-EA0	12	14	MAT-81126T00	14	24	SK-3482501-SE	22	39
B1418-761-000	10	44	D1837-141-EA0	12	16	MAV-02130000	25	23	SK-3514000-SC	19	13
B1420-563-000	6	1	D2112-555-B00	2	11	MC-3720016-00	6	11	SL-4030631-SC	20	27
B1437-051-000	6	24	D2415-241-E00-A	12	20	MC-3720016-02	27	9	SL-4030691-SC	22	14
B1462-053-000	8	47	D2423-241-E00	12	21	MDF-RX2700C0	27	6	SL-4040881-SC	8	34
B1465-053-000	8	23	D2423-245-E00	12	71	M4007-110-OAA	4	33	SM-1050801-SR	8	72
B1466-563-000	8	24	D2424-241-E00	12	78	M4007-110-OAB	4	34	SM-3031401-SE	25	18
B1467-053-0A0	8	25	D2429-241-E00	12	81	M9638-110-000	22	26	SM-4032501-SB	22	15
B1467-563-000	6	12	D2431-141-E00	12	49				SM-4051405-SE	26	12
B1468-053-000	8	26	D2432-141-E00	12	50	NM-6030001-SC	20	26	SM-4061001-SB	22	16
B1470-241-H00	8	51	D2434-141-E00-A	12	52	NM-6030001-SC	25	21	SM-6040800-SP	18	31
B1471-241-H00	8	52	D2435-141-E00-A	12	53	NM-6040001-SN	16	9	SM-6044002-TP	20	3
B1501-241-H00	8	37	D2439-141-E00	12	54	NM-6040001-SN	16	10	SM-6051002-TP	19	8
B1502-246-000	8	44	D2443-241-E00	12	74	NM-6050001-SD	17	9	SM-6051202-TP	12	27
B1510-155-000	8	93	D2444-141-E00	12	51	NM-6050001-SE	26	13	SM-6051202-TP	12	36
B1511-555-000	8	43	D2445-141-E00	12	42	NM-6050001-SE	26	17	SM-6051402-TP	8	67
B1525-241-HA0	8	54	D2454-141-E00	12	18	NM-6060003-SC	14	5	SM-6051602-TP	17	5
B1525-241-H00	8	55	D2455-141-E00	12	17	NM-6080001-SE	19	4	SM-6051602-TP	17	11
B1526-527-00G	8	63	D3162-555-B00	15	21	NM-6080721-SE	20	5	SM-6052002-TP	8	91
B1529-890-00C-A	18	7	D3162-555-B00	18	25	NM-6160511-SE	26	18	SM-6061602-TP	14	2
B1604-012-000-A	10	2	D3168-555-H0B	18	27	NM-7040062-SB	16	11	SM-6061610-SC	26	6
B1649-161-000	12	63	D6028-555-BOA	22	27	NS-6080210-SP	12	75	SM-6061802-TP	10	35
B1803-141-H00	12	9	D6042-555-B00	22	24	NS-6110310-SP	15	20	SM-6062502-TP	17	16
B1834-512-000-A	12	84	D6043-555-B00	16	6	NS-6110310-SP	18	26	SM-6082002-TP	19	2
B1906-051-000	4	6	D6043-555-B00	22	25	NS-6110420-SP	12	64	SM-8050502-TP	10	5
B2714-761-000	12	39	D8232-241-E00	25	7	NS-6110530-SP	12	85	SM-8050602-TP	8	53
B3016-141-H00	8	15	D9117-141-E00	12	15	NS-6150310-SP	10	60	SM-8050602-TP	8	86
B3025-141-H00-A	10	11	D9117-141-E00	27	4	NS-6150310-SP	12	62	SM-8050602-TP	18	20
B3031-141-H00	12	70	D9118-555-B00	27	5	NS-6150430-SP	14	10	SM-8050612-TP	10	46
B3120-125-000	15	11				NS-6660430-SP	12	56	SM-8052502-TP	17	8
B3125-012-000	15	6	EA-9500B00-00	8	14	NS-6680320-SP	10	18	SM-8060602-TP	4	28
B3126-012-000	15	8	EA-9500B00-00	14	27				SM-8060612-TP	12	13
B3128-520-000	15	4	EA-9500B00-00	24	9	PA-3201502-00	14	1	SM-8060812-TP	12	12
B3129-526-000	15	10	EA-9500B01-00	6	32	PA-3202001-00	20	2	SM-8080802-TP	6	20
B3134-521-000	15	17	EA-9500B01-00	8	36	PA-4001501-00	19	1	SM-8080812-TP	4	14
B3137-527-0A0	15	5	EA-9500B01-00	22	18	PJ-3010651-04	14	20	SM-9061203-SE	17	25
B3138-512-000	2	32				PJ-3040651-02	19	10	SS-1080620-SP	12	80
B3205-210-000	18	10	GAK-A1401000	22	7	PJ-3040651-02	20	13	SS-2090620-SP	12	22
B3214-047-000	18	28	GAK-A14040B0	19	20	PS-0600502-KP	15	23	SS-2090710-TP	2	25
B3309-704-0A0	26	20	GAK-A14040D0	19	19	PX-0151010-00	14	21	SS-2090710-TP	2	31
B3416-552-000	8	77	GAK-A1503000	22	23	PX-0151010-00	20	14	SS-2110920-TP	2	35
B3428-521-000	17	19	GAK-A17040A0	22	8				SS-3090610-SP	24	17
B8111-220-000	25	16	GAK-A17050A0	22	12	RC-0560711-KP	18	12	SS-3090710-TP	15	18
B8112-220-000	25	17	GAK-A2301BA0	22	19	RC-1850001-KP	12	19	SS-4080620-TP	10	63
B8202-205-000	25	14	GAK-A2302BA0	22	20	RE-0500000-KO	8	78	SS-4110815-SP	2	5
B8206-012-000	27	10	GAK-A2302B00	22	21	RE-0500000-KO	18	13	SS-4110815-SP	2	10
B8209-012-000	27	11	GAK-A23030A0	22	32	RE-0500711-KP	10	4	SS-4110815-SP	2	19
B9113-012-000	27	3	GAK-A2303000	22	33	RE-0800000-KO	8	89	SS-4110815-SP	2	51
B9121-012-0A0	27	7	GAK-A2304000	22	34	RE-0900000-KO	10	55	SS-4110815-SP	4	40
B9121-012-000	25	15	GAK-29007000	22	2	RO-0922702-00	10	39	SS-4110815-SP	20	12
			GAK-29009000	22	3	RO-0922702-00	18	14	SS-4111215-SP	2	2
CM-3002000-B1	2	57	GAK-29009000	22	36				SS-4111215-SP	2	45
CM-3002000-B1	19	17	GAK-29010000	22	4	SB-1200002-00	4	60	SS-4120615-SP	14	15

NUMERICAL INDEX OF PARTS

索引

PART NO 品番	PAGE 頁	REF NO	PART NO 品番	PAGE 頁	REF NO	PART NO 品番	PAGE 頁	REF NO	PART NO 品番	PAGE 頁	REF NO
SS-5090610-SP	2	23	SS-8150710-SP	8	32	107-55205	25	11	213-41607	8	65
SS-5110740-TP	25	9	SS-8150710-TP	4	52	107-55254	25	10	213-41904	8	4
SS-6060210-SP	2	39	SS-8150710-TP	4	56	107-74305	8	58	213-42605	17	3
SS-6090520-SP	18	16	SS-8150822-TP	4	8	107-74354	8	57	213-43108	17	26
SS-6090620-TP	18	22	SS-8150822-TP	4	13	107-74404	8	59	213-43157	17	24
SS-6090670-TP	4	48	SS-8150822-TP	4	32	110-09909	10	38	213-43355	17	15
SS-6090670-TP	12	55	SS-8150822-TP	10	24	110-45101	15	15	213-45707	24	2
SS-6090910-TP	8	50	SS-8150822-TP	12	4	110-52701	10	40	213-45756	24	1
SS-6091022-TP	6	17	SS-8150822-TP	12	10	110-72402	15	16	213-45806	24	3
SS-6110480-SP	24	10	SS-8151150-TP	4	43	110-72402	18	30	213-45905	24	4
SS-6110520-TP	10	57	SS-8151150-TP	6	3	111-00500	14	18	213-46002	24	18
SS-6110630-TP	8	64	SS-8151150-TP	10	10	119-56802	15	12	213-46101	24	26
SS-6110810-TP	18	18	SS-8151150-TP	12	29	135-14310	8	29	213-46200	24	27
SS-6111010-SP	24	25	SS-8151150-TP	12	31	135-15606	12	40	213-46309	24	6
SS-6111010-TP	12	73	SS-8660512-TP	12	34	135-15606	14	16	213-46358	24	5
SS-6111140-SP	2	12	SS-8660610-TP	8	8	137-00703	12	86	213-46408	24	8
SS-6111140-SP	2	52	SS-8660610-TP	10	15	145-12503	18	17	213-46507	24	7
SS-6111210-SP	4	36	SS-8660610-TP	10	54	179-12106	2	28	213-47000	24	14
SS-6111610-SP	10	33	SS-8660610-TP	12	8				213-47109	8	13
SS-6111610-SP	20	10	SS-8660612-TP	4	54	210-48707	8	88	213-47208	24	16
SS-6111620-SP	12	77	SS-8660612-TP	8	3	213-31301	2	4	213-47406	6	31
SS-6121610-TP	10	12	SS-8660810-TP	4	16	213-31608	2	20	213-48206	15	24
SS-6121860-SP	10	37	SS-8660810-TP	4	21	213-31905	2	9	213-48503	14	6
SS-6151040-SP	19	14	SS-8660810-TP	8	82	213-32002	2	61	213-48602	14	4
SS-6151220-SP	19	23	SS-8661030-SP	4	59	213-32101	2	8	213-48701	14	8
SS-6151440-SP	12	58				213-32309	2	18	213-48800	14	28
SS-6151440-SP	25	5	TA-0550604-RO	2	13	213-32507	4	12	213-48859	14	22
SS-6151780-SP	8	27	TA-0750704-RO	2	15	213-32705	4	1	213-48909	2	60
SS-6151920-SP	8	30	TA-0750704-RO	8	10	213-33000	4	2	213-49105	14	31
SS-6151920-SP	12	61	TA-1050504-RO	2	14	213-33109	4	17	213-51002	25	3
SS-6152440-SP	6	30	TA-1050504-RO	2	17	213-36300	10	51	213-51101	25	2
SS-6153040-SP	25	6	TA-1050504-RO	2	46	213-36508	4	20	213-51150	25	1
SS-6661110-SP	4	25	TA-1050504-RO	2	47	213-36557	4	19	213-51200	25	4
SS-6661110-SP	4	63	TA-1250406-RO	2	3	213-36607	10	43	213-53008	4	22
SS-7080510-TP	6	10	TA-1250504-RO	2	16	213-36656	10	42	213-55706	18	24
SS-7080510-TP	12	79				213-36706	10	47	213-55755	18	23
SS-7090510-SP	17	20	WP-0320501-SC	25	19	213-36805	10	36	213-55805	2	22
SS-7090520-TP	2	33	WP-0371016-SD	16	5	213-37209	10	34	213-55904	2	6
SS-7090610-SP	10	26	WP-0450000-SD	12	82	213-37308	10	29	213-56308	19	11
SS-7090910-SP	6	8	WP-0450801-SD	4	35	213-37407	10	22	213-56407	19	12
SS-7090910-TP	10	28	WP-0501016-SD	14	30	213-37506	10	19	213-56506	19	3
SS-7091410-SP	18	15	WP-0501046-SC	8	18	213-37605	10	31	213-56605	19	6
SS-7110410-SP	12	83	WP-0641601-SD	14	3	213-37704	10	20	213-56704	19	9
SS-7110510-SP	8	20	WP-0650876-SD	10	59	213-37803	8	92	213-56803	19	7
SS-7110510-SP	24	12	WP-1702600-SO	26	19	213-37803	10	23	213-57561	8	33
SS-7110570-SP	16	4	WS-0510002-KN	26	16	213-37902	10	27	213-57959	18	3
SS-7110710-SP	4	23	WT-0530002-KS	2	53	213-38009	10	32	213-57967	18	1
SS-7110710-SP	12	67				213-38207	10	48	213-63106	16	3
SS-7110720-SP	2	41	100-04109	2	59	213-38306	10	25	213-64104	10	6
SS-7110740-TP	4	50	101-20004	14	17	213-38405	6	5	213-78203	10	58
SS-7110830-SP	6	15	101-24204	15	13	213-38504	6	9	213-78302	8	5
SS-7110830-SP	8	80	102-01200	2	48	213-38603	6	16	213-78302	10	9
SS-7110840-SP	14	29	102-05201	10	16	213-38702	6	14	213-78708	18	29
SS-7110840-SP	20	1	103-20109	15	3	213-38801	6	19	214-01302	2	42
SS-7110840-SP	25	8	103-21107	15	25	213-38900	6	18	214-01401	2	43
SS-7110910-SP	12	69	103-37905	8	56	213-39007	6	29	214-01500	2	44
SS-7110910-TP	6	13	105-02300	18	21	213-39056	6	28	214-01757	2	1
SS-7110910-TP	8	41	105-09701	8	22	213-39106	4	9	214-02102	4	3
SS-7110910-TP	10	21	105-39906	25	22	213-39205	6	26	214-02201	4	31
SS-7110910-TP	12	60	106-04809	4	38	213-39304	6	25	214-02250	4	30
SS-7110910-TP	15	22	106-18304	18	8	213-39502	4	15	214-02300	4	27
SS-7110910-TP	16	2	107-04807	18	19	213-39601	8	71	214-02409	4	41
SS-7111120-TP	8	74	107-13501	8	75	213-39700	8	73	214-02508	4	51
SS-7111410-SP	19	24	107-13766	8	81	213-39809	8	79	214-02607	4	53
SS-7111410-TP	10	7	107-13808	8	83	213-39908	8	12	214-02607	4	55
SS-7111810-SP	14	19	107-14202	8	70	213-40005	8	87	214-03506	12	1
SS-7120760-SP	4	61	107-14509	8	84	213-40302	8	90	214-03704	12	76
SS-7120760-SP	14	13	107-14608	8	85	213-40401	8	1	214-03803	12	3
SS-7120760-SP	24	28	107-15001	8	61	213-40500	8	2	214-04009	12	87
SS-7150740-SP	8	31	107-15100	8	60	213-40708	24	11	214-04108	12	88
SS-7150910-TP	2	21	107-15308	8	66	213-40807	8	19	214-04207	12	7
SS-7151210-SP	14	7	107-15704	8	62	213-40906	8	42	214-04306	12	32
SS-7621040-SP	2	7	107-16504	8	76	213-41003	8	40	214-05105	4	42
SS-8110320-SP	12	43	107-18203	8	69	213-41052	8	39	214-05204	6	2
SS-8110320-SP	12	47	107-41106	15	14	213-41151	8	46	214-05303	4	47
SS-8150710-SP	8	9	107-48101	25	20	213-41508	8	68	214-05402	10	1

NUMERICAL INDEX OF PARTS

索引

PART NO 品番	PAGE 頁	REF NO	PART NO 品番	PAGE 頁	REF NO	PART NO 品番	PAGE 頁	REF NO	PART NO 品番	PAGE 頁	REF NO
214-05600	17	12	228-14909	6	4						
214-05709	17	10	228-14909	6	27						
214-05808	17	4	228-14909	8	11						
214-05907	17	6	228-14909	10	49						
214-06004	17	2	228-63203	17	18						
214-06053	17	1	228-63252	17	17						
214-06103	8	48	229-04106	8	7						
214-06509	8	28	229-04106	10	14						
214-06608	8	49	229-04155	8	6						
214-07507	24	22	229-04155	10	13						
214-07606	24	23	229-12109	10	41						
214-07705	24	24	229-30309	26	14						
214-07804	12	6	229-30358	26	1						
214-08505	2	27	229-30408	26	10						
214-08554	2	26	229-30507	26	9						
214-10006	2	34	229-30705	26	7						
214-10204	10	61	229-30804	26	5						
214-10402	10	62	229-30903	26	4						
214-13000	25	13	229-31000	26	3						
214-13158	27	1	229-31109	26	2						
214-13257	27	8	229-31208	26	15						
214-15005	12	65	229-31307	26	11						
214-15104	12	66	229-31406	26	8						
214-15203	12	68	229-32404	17	22						
214-15302	12	57	229-32453	17	21						
214-15401	12	48	229-33006	27	2						
214-15500	12	41	229-34202	17	29						
214-15609	12	44	229-34301	17	30						
214-15708	12	26	229-34400	17	28						
214-15807	12	35	229-34509	17	27						
214-15906	12	25	229-34707	17	23						
214-16003	12	37	229-51552	2	54						
214-16102	12	28	230-06406	15	26						
214-16201	12	30	231-05554	22	1						
214-16300	12	23	236-18101	4	46						
214-16409	12	59	236-18200	4	44						
214-16607	12	11	236-18408	4	49						
214-16706	12	72	236-36202	18	5						
214-37207	2	62									
214-37306	2	63									
214-38403	20	4									
214-38502	20	6									
214-38601	20	9									
214-38700	20	11									
214-40474	4	37									
214-41050	15	2									
214-41068	15	1									
214-41209	16	7									
214-41308	16	8									
214-41407	16	1									
214-42553	20	16									
214-42603	20	17									
214-42702	20	18									
214-42900	20	20									
214-43007	20	21									
214-43106	20	22									
214-43205	20	23									
214-43551	20	19									
214-43809	20	24									
225-37658	18	2									
225-38151	18	4									
225-38409	18	6									
225-38706	18	32									
226-04300	4	26									
226-04904	4	24									
226-05406	4	4									
226-09408	10	8									
226-10505	10	56									
226-11602	4	58									
226-11651	4	57									
226-17906	15	9									
226-18201	15	7									
226-19100	2	49									
226-23201	4	62									
226-56003	14	14									
226-56102	14	12									



JUKI®

JUKI CORPORATION

INTERNATIONAL SALES H.Q.
8-2-1, KOKURYO-CHO, CHOFU-SHI
TOKYO 182-8655, JAPAN
PHONE : (81)3-3430-4001 to 4005
FAX : (81)3-3430-4909 . 4914 . 4984
TELEX : J22967

Copyright © 2001 JUKI CORP.
本書の内容を無断で転載、複写することを
禁止します。
All rights reserved throughout the world.

JUKI 株式会社

〒182-8655 東京都調布市国領町8-2-1
TEL. 03-3480-1111(代表)

営業本部
TEL. 03-3430-4001(ダイヤルイン)

お買い求め、ご相談は
To order or for further
information,
please contact:

- *このパーツリストは商品改良のため予告なく変更する事があります。
- *The description covered in this parts list is subject to change for improvement of the commodity without notice.
- *このパーツリストは、2001年7月 現在の商品仕様で編集したものです。
- *This parts list is edited in accordance with the product specifications as of July 2001.