

JUKI

Compact Type 1-Needle Lockstitch
Computer Control Cycle Machine

小型電子サイクルマシン

AMS-205A

AMS-206A

PARTS LIST



19512904

№ 0047-00

HOW TO MAKE USE OF THIS PARTS LIST

パーツリストの見方

1. The part numbers of parts shown in the figure indicate the corresponding numbers (Ref. No.) shown by the Index.
 図に示された部品の品番は、図にふられているNo (Ref.No)に対応するインデックスによって、その品番がわかります。

2. Explanation of codes 記号の説明

1) Codes on the "Note" column "注記" 欄の記号

- ① ☆..... means this part is changed from the previous parts list.
 前回のパーツリストに対して今回変更された部品を意味します。
- ② #01..... refer to the "Note" explanation at bottom of page.
 #01 ページ下の "注記" の説明を参照して下さい。

2) Codes on the "E.C. (Engineering change)" column "変更年月" 欄の記号

- ① A.10/83.... Added from October, 1983
 1983年10月より追加された。
- ② D.10/83.... Obsoleted from October, 1983
 1983年10月より削除された。

③ When previous parts (Obsoleted part) and new parts (Added parts) are not interchangeable with each other: 部品の互換性がない変更の場合

In this case, even obsoleted part (D.) can be ordered with the obsoleted part number, so select the parts with changed dates and place your orders.
 この場合は削除(D)された品番でもご注文できますから、変更年月により、いずれかの部品を選択してご注文下さい。

Example (例)

Ref. No.	Note 注記	Part No. 品番	Description	E.C. 変更年月	品名	Amt. Req. 数量
1	☆	B1401-100-000	Needle bar	D.10/83	ハリボー	-
1-1	☆	B1401-100-000-A	Needle bar	A.10/83	ハリボー	1
2	☆	B1105-200-000	Frame cover	D.10/83	B1105-300-000	-
	☆	B1105-300-000	Frame cover	A.10/83	フレームカバー	1

④ In case when previous parts and new part are interchangeable with each other: 部品の互換性がある場合の変更

In this case the new part number is replaced on the "品名 (Japanese)" column of the previous parts, so please order by the new part number.
 この場合は、旧部品の和文品名欄にそれにかわる新しい品番が記入してありますので、新しい品番でご注文下さい。

⑤ C.10/83

1	☆	B1105-500-000	Frame cover	C.10/83	B1105-600-000	1
---	---	----------------------	-------------	---------	--------------------------	---

↑
Correct No.
正しい品番
↑
Wrong No.
誤まり品番

Please order by the correct part number.
 正しい品番でご注文下さい。

- ⑥ M.10/83 The amount required is changed from October, 1983
 The new amount required is shown in the "Amt. Req." column.
 1983年10月より数量が変更になった。この場合数量欄には新しい数量が表示してあります。

3) Codes on the "Amt. Req." column "数量" 欄の記号

- ① 2 Indicates amount required is 2.
 数量、2個を表わします。
- ② 2.0 Indicates length in meters. (unit is meter)
 長さ、2メートルを表わします。(単位はメートルです)
- ③ - Indicates parts obsoleted from the parts list.
 このパーツリストから削除された部品です。
- ④ (1) Indicates sub parts which construct the assembly part.
 Assembly part is shown as "asm." and クミ in Japanese, in the "Description" column.
 組部品を構成している子部品を表わします。組部品は品名欄に英文で "asm." 和文でクミと表示してあります。

When Ordering The Spare Parts:

In order to ensure that we deliver the correct parts to you, please clearly state when ordering the corresponding PART NUMBER (ex. B1109-012-A00) and also the PARTS LIST NUMBER (ex. 0010-01, given at the bottom right of the cover) or the MACHINE SERIAL NUMBER, because there are some parts which have been changed.

補用部品注文の際のご注意

このパーツリストに記載されている補用部品をご注文の際は、部品の番号(例えば、B1109-012-A00)でご注文下さい。合わせて、ご覧のパーツリストの管理番号(表紙右下、例えば、No0010-01)又は、機械番号をご連絡頂ければ幸いです。又、改良のため部品の一部が変更になる場合がありますのでご了承下さい。

CONTENTS

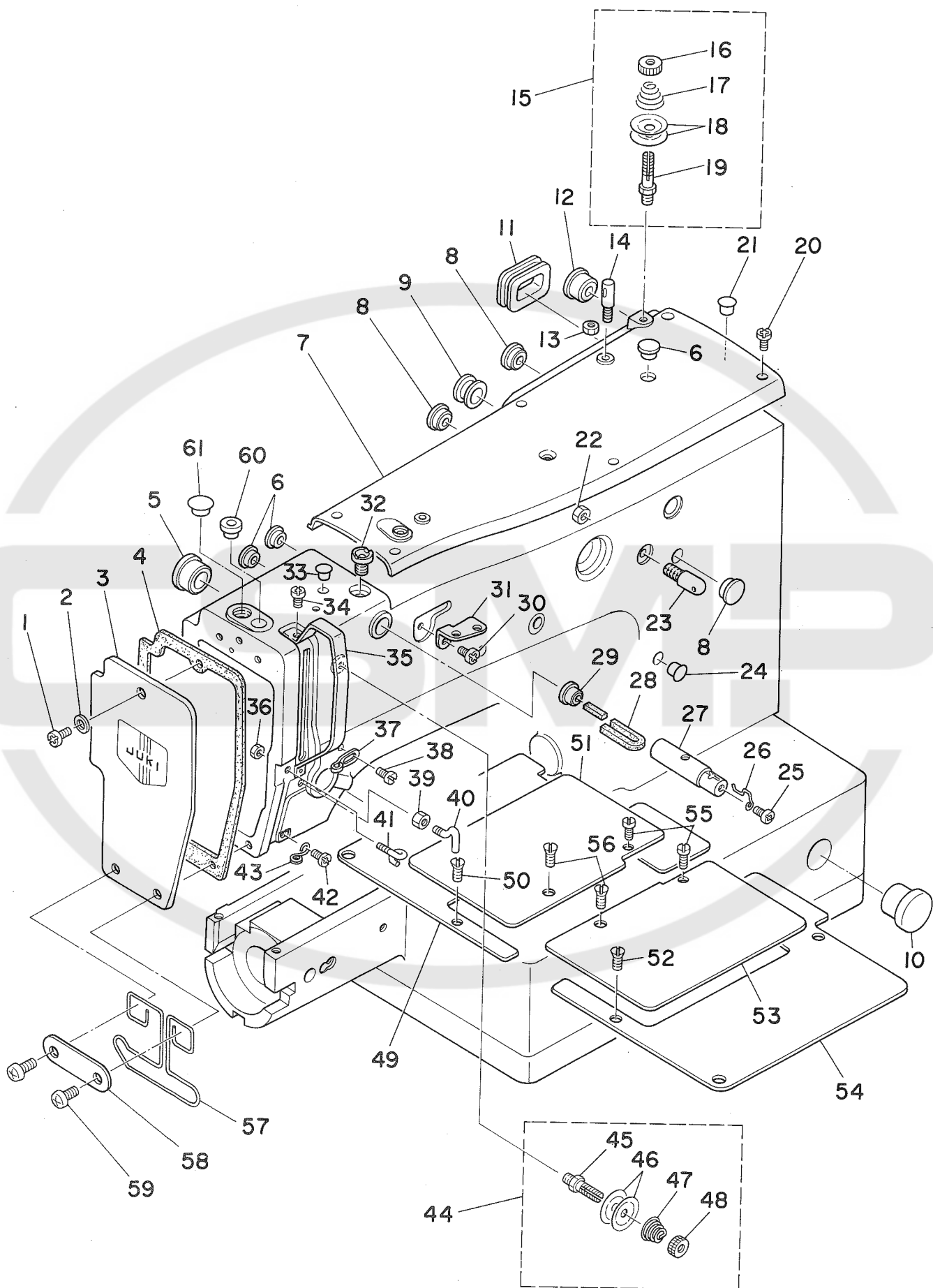
目 次

1. FRAME & MISCELLANEOUS COVER COMPONENTS (1)	1
頭部・外装関係 (1)	
2. FRAME & MISCELLANEOUS COVER COMPONENTS (2)	3
頭部・外装関係 (2)	
3. MAIN SHAFT & NEEDLE BAR COMPONENTS	5
上軸・針棒関係	
4. PRESSER PLATE COMPONENTS	7
押え関係	
5. TENSION RELEASE COMPONENTS	8
糸ゆるめ関係	
6. SHUTTLE DRIVER SHAFT COMPONENTS	9
下軸関係	
7. WIPER & TENSION CONTROLLER COMPONENTS	11
ワイパー・糸調子関係	
8. X, Y DRIVE COMPONENTS	13
X, Y 駆動関係	
9. X, Y STEPPING MOTOR COMPONENTS	15
X, Y ステッピングモーター関係	
10. FEED MECHANISM COMPONENTS	17
送り台関係	
11. LUBRICATION COMPONENTS	19
給油関係	
12. SENSOR COMPONENTS	21
センサー関係	
13. AMS-206 EXCLUSIVE PARTS (PRESSER MECHANISM COMPONENTS)	23
AMS-206 専用部品 (中押え関係)	
14. AMS-206 EXCLUSIVE PARTS (FEED MECHANISM COMPONENTS)	25
AMS-206 専用部品 (送り台関係)	
15. AMS-206 EXCLUSIVE PARTS	27
AMS-206 専用部品	
16. THREAD STAND COMPONENTS	29
糸立装置関係	
17. SPECIAL ORDER PARTS COMPONENTS	30
特別注文部品関係	
NUMERICAL INDEX OF PARTS	31
索引	

Illustration of this parts list is based on the model AMS-205A.
このパーツリストは AMS-205A を基本にイラストを作成してあります。

1. FRAME & MISCELLANEOUS COVER COMPONENTS (1)

頭部・外装関係 (1)



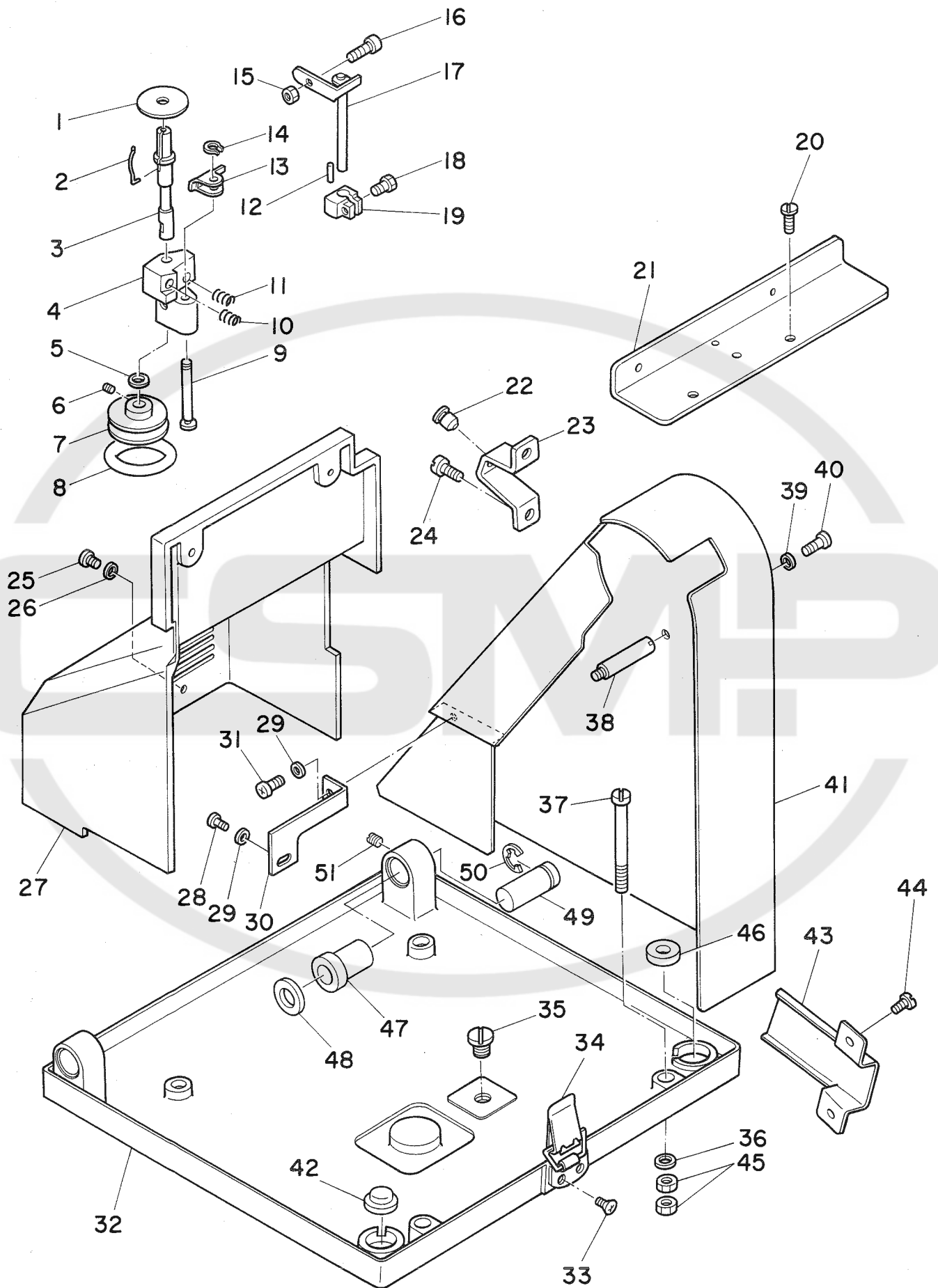
REF.NO.	NOTE	PART NO.	DESCRIPTION	ヒ シ メ イ	AMT.
1	#01	SS-4111015-SP	SCREW 11/64-40 L=10	ナハネジ 11/64-40 L=10	3
2	#01	WP-0480856-SP	WASHER 4.8X8.4X0.8	ヒラサカネ 4.8X8.4X0.8	3
3		B1105-205-0A0	FACE PLATE ASM.	メンブカハ-クミ	1
4		B1117-210-000	FACE PLATE GASKET	メンブカハ-ハツキン	1
5		TA-2100904-R0	RUBBER PLUG	トメセン	1
6		TA-1050504-R0	RUBBER PLUG	トメセン	3
7		B1104-210-000-A	TOP COVER	ジヨウメンカハ-	1
8		TA-1250406-R0	RUBBER PLUG	トメセン D=12.5 L=4	3
9		B1126-210-000	WIRE BUSHING	コートブッシュ	1
10		TA-2351305-R0	RUBBER PLUG	トメセン D=23.5 L=11.5	1
11		B3515-210-000	RUBBER PLUG	トメセン J	2
12		B1150-490-000	RUBBER PLUG	ウワオクリレンケツウチ キヤツプ	1
13		NS-6110310-SP	NUT 11/64-40	ロツカクナツト 11/64-40	1
14		100-07003	THREAD GUIDE PIN	イトマキ アンナイホ-	1
15		B1115-232-0A0	TENSION CONTROLLER NO.1	タ`イ1 イトチヨ-シ クミ	1
16		B3125-012-000	THREAD TENSION STUD NUT	イトチヨ-シ ナツト	(1)
17		B1115-232-000	TENSION SPRING NO.1	タ`イ1 イトチヨ-シ ハ`ネ	(1)
18		B3126-012-000	TENSION DISC	イトチヨ-シサラ	(2)
19		B3123-352-000	TENSION POST NO.1	イトチヨ-シホ-	(1)
20		SS-4111015-SP	SCREW 11/64-40 L=10	ナハネジ 11/64-40 L=10	6
21		B1405-012-000	CAP	キヤツプ	1
22		NS-6150310-SP	NUT 15/64-28	ロツカクナツト 15/64-28	1
23		B1123-280-000	THREAD GUIDE, NO.1	タ`イイチ イトアンナイ	1
24		TA-0850604-R0	RUBBER PLUG	トメセン	2
25		SS-4110515-SP	SCREW 11/64-40 L=5	ナハネジ 11/64-40 L=5	1
26		B1127-280-000	SILICON OIL THREAD GUIDE	エスレンイトアンナイ	1
27		135-01309	SILICON OIL PIPE	エスレンパイプ	1
28		135-01705	SILICON OIL FELT	エスレンフェルト	1
29		TA-1050504-R0	RUBBER PLUG	トメセン	1
30		SS-4150715-SP	SCREW 15/64-28 L=7	ナハネジ 15/64-28 L=7	1
31		B1111-232-000	THREAD GUIDE PLATE	イトアンナイ イタ	1
32		135-01408	SILICON OIL LUBRICATING HOLE	エスレン チュニユウケチ	1
33		TA-0750704-R0	RUBBER PLUG	トメセン	1
34		SS-4090715-SP	SCREW 9/64-40 L=7	ナハネジ 9/64-40 L=7	2
35		B1122-280-000	THREAD TAKE-UP LEVER OIL GAURD	テンヒンカハ-	1
36		NS-6090310-SP	NUT 9/64-40	ロツカクナツト 9/64-40	1
37		B1126-552-000	FRAME THREAD GUIDE A	ア-ム イトアンナイ A	1
38		SS-3090610-SP	SCREW 9/64-40 L=6	マルネジ 9/64-40 L=6	1
39		NS-6090310-SP	NUT 9/64-40	ロツカクナツト 9/64-40	1
40		B1125-280-000	TENSION THREAD GUIDE (L-SHAPED)	Lカ`タ イトアンナイ	1
41		B3114-771-000	TAKE-UP THREAD GUIDE	イトアンナイ	1
42		SS-4110715-SP	SCREW 11/64-40 L=7	ナハネジ 11/64-40 L=7	1
43		B1124-280-000	FRAME THREAD GUIDE (B)	ア-ム イトアンナイ B	1
44		B1115-232-0A0	TENSION CONTROLLER NO.1	タ`イ1 イトチヨ-シ クミ	1
45		B3123-352-000	TENSION POST NO.1	イトチヨ-シホ-	(1)
46		B3126-012-000	TENSION DISC	イトチヨ-シサラ	(2)
47		B1115-232-000	TENSION SPRING NO.1	タ`イ1 イトチヨ-シ ハ`ネ	(1)
48		B3125-012-000	THREAD TENSION STUD NUT	イトチヨ-シ ナツト	(1)
49		B1109-205-000	LEFT COVER	オクリタ`イカハ- ヒタ`リ	1
50		SS-1110840-SP	SCREW 11/64-40 L=8	サラネジ 11/64-40 L=8	3
51		B1111-205-000	AUXILARY COVER, LEFT	オクリタ`イ ホジ`ヨカハ- ヒタ`リ	1
52		SS-1110840-SP	SCREW 11/64-40 L=8	サラネジ 11/64-40 L=8	3
53		B1110-205-000	AUXILARY COVER, RIGHT	オクリタ`イ ホジ`ヨカハ- ミキ`	1
54		B1108-205-000	RIGHT COVER	オクリタ`イカハ- ミキ`	1
55		SS-7110720-SP	SCREW 11/64-40 L=7	マルヒラネジ 11/64-40 L=7	2
56		SS-1110840-SP	SCREW 11/64-40 L=8	サラネジ 11/64-40 L=8	2
57	#02	B1121-205-000	FINGER GUARD	エビ`カ-ト`	1
58	#02	B1122-205-000	FINGER GUARD WASHER	エビ`カ-ト`サ`カ`ネ	1
59	#02	SS-4111215-SP	SCREW 11/64-40 L=12	ナハネジ 11/64-40 L=12	2
60		B3510-205-000	RUBBER PLUG	テツホ`ウ トメセン	1
61		TA-1250804-R0	RUBBER PLUG	トメセン	2

Note(注記) #01.....For domestic use
#02.....For export

国内用
輸出用

2. FRAME & MISCELLANEOUS COVER COMPONENTS (2)

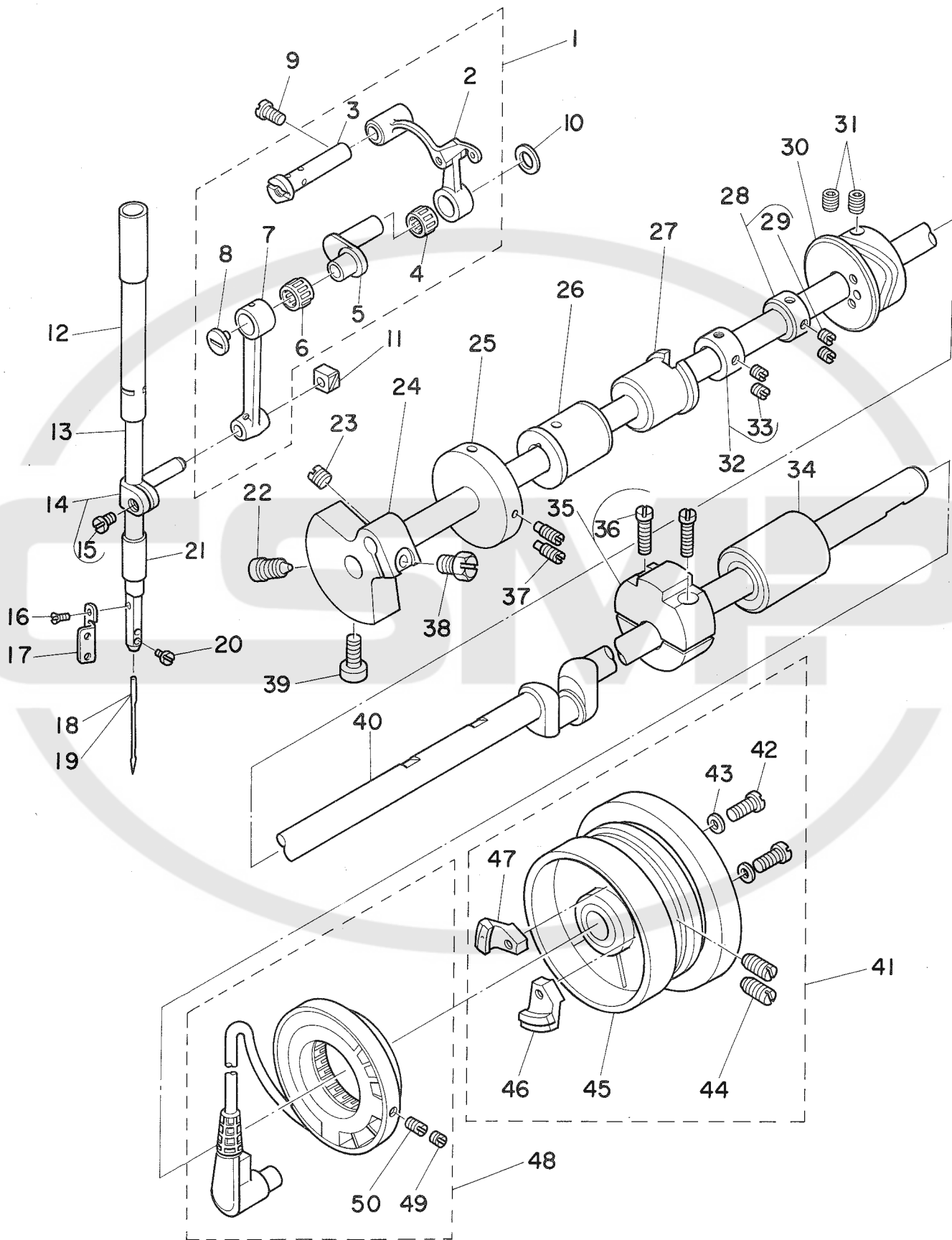
頭部・外装関係 (2)



REF.NO.	NOTE	PART NO.	DESCRIPTION	ヒンメイ	AMT.
1		B3205-210-000	CUSHION	ホ`ヒンサ`	1
2		B3212-761-000	LATCH SPRING	ホ`ヒン トメハ`ネ	1
3		B3204-210-000	SPINDLE	イトマキジ`ク	1
4		B3210-210-000	BOBBIN WINDER BASE	イトマキジ`クタイ	1
5		WP-0651056-SH	WASHER 6.5X11X1	ヒラサ`カネ 6.5X11X1	1
6		SS-8110520-TP	SCREW 11/64-40 L= 4.5	トメネジ` 11/64-40 L=4.5	2
7		B3211-210-000	BOBBIN WINDER WHEEL	イトマキク`ルマ	1
8		B3212-210-000	FRICTION WHEEL	イトマキ マサツク`ルマ	1
9		B3206-210-000	SCREW STUD	イトマキジ`クタイ トメジ`ク	1
10		B3209-210-000	SPRING B	イトマキ チヨウセツタイ ハ`ネ B	1
11		B3208-210-000	SPRING A	イトマキ チヨウセツタイ ハ`ネ A	1
12		PS-0150065-KP	SPRING PIN 1.5X6	スプ`リング`ピ`ン 1.5X6	1
13		B3207-210-000	TRIP LATCH	イトマキ チヨウセツタイ	1
14		D2430-555-B00	SNAP RING	カムロ`ラ シ`ク C`リング`	1
15		NS-6110530-SP	NUT 11/64-40	ロツカクナツト 11/64-40	1
16		B3208-280-000	BOBBIN WINDER ADJUSTING SCREW	ホ`ヒン オサエ ホ`ス	1
17		B3201-210-0A0	STOP LATCH ASM.	ホ`ヒンオサエ クミ	1
18		SS-9111020-TP	SCREW 11/64-40 L=10	ロツカクホ`ルト 11/64-40 L=10	1
19		B3203-210-000	CAM	イトマキカム	1
20		SS-4111015-SP	SCREW 11/64-40 L=10	ナハ`ネジ` 11/64-40 L=10	2
21		B1115-205-000	SIDE COVER STOPPER	ソクメンカハ`-ウケイタ	1
22		B1117-205-000	RUBBER PAD	トウフ` ササエ フ`ツシユ	1
23		B1116-205-000	FRAME SUPPORT	トウフ`ササエ	1
24		SS-7150910-TP	SCREW	マルヒラネジ` 15/64-28 L=9	2
25		SS-4111015-SP	SCREW 11/64-40 L=10	ナハ`ネジ` 11/64-40 L=10	4
26		WP-0480856-SP	WASHER 4.8X8.4X0.8	ヒラサ`カネ 4.8X8.4X0.8	2
27		B1106-205-000	SIDE COVER	ソクメンカハ`-	1
28		SS-4110815-SP	SCREW 11/64-40 L=8	ナハ`ネジ` 11/64-40 L=8	1
29		WP-0501016-SD	WASHER 5X10.5X1	ヒラサ`カネ 5X10.5X1	2
30		B1118-205-000	BELT COVER SUPPORT	ハ`ルトカハ`- ササエ	1
31		SS-4110515-SP	SCREW 11/64-40 L=5	ナハ`ネジ` 11/64-40 L=5	1
32		B1103-205-000	MACHINE BASE	ハ`ット`トリツケタイ	1
33		SM-1030801-SA	SCREW M3X0.5 L=8	サユコネジ` M3X0.5 L=8	4
34		B1131-210-0A0	PUNCH HINGE ASM.	ハ`ンチジ`ヨウ クミ	1
35		SS-7740740-SP	SCREW 3/8-28 L= 6.5	マルヒラネジ` 3/8-28 L=6.5	1
36		WP-0551626-SD	WASHER 5.5X22.0X1.6	ヒラサ`カネ 5.5X22X1.6	4
37		SM-6056550-SP	SCREW M5 L=65	ヒラネジ` M5 L=65	4
38		B1120-205-000	BELT COVER SUPPORT	ハ`ルトカハ`- シチユウ	3
39		WP-0501016-SD	WASHER 5X10.5X1	ヒラサ`カネ 5X10.5X1	3
40		SS-4111015-SP	SCREW 11/64-40 L=10	ナハ`ネジ` 11/64-40 L=10	3
41		B1107-205-000	BELT COVER	ハ`ルトカハ`-	1
42		B1116-210-000	RUBBER PAD	ホ`ウシ`ンコ`ム	1
43		B1119-205-000	CABLE COVER	ケ`ブルカハ`-	1
44		SS-4110915-SP	SCREW 11/64-40 L=9	ナハ`ネジ` 11/64-40 L=9	2
45		NM-6050000-SC	NUT M5	ロツカクナツト M5X0.8 1`シユ	1
46		B1123-205-000	RUBBER PAD	ホ`ウシ`ンコ`ムB	1
47		135-00400	RUBBER PLUG	コ`ムフ`ツシユ	2
48		WP-1021016-SD	WASHER	ヒラサ`カネ 10.2X18X1	2
49		B1107-280-000	BASE CONNECTING PIN	ハ`ット`トリツケピ`ン	2
50		RE-0600000-KO	SNAP RING	E カ`タメヲ	2
51		SS-8150710-SP	SCREW 15/64-28 L=7	トメネジ` 15/64-28 L=7	2

3. MAIN SHAFT & NEEDLE BAR COMPONENTS

上軸・針棒関係



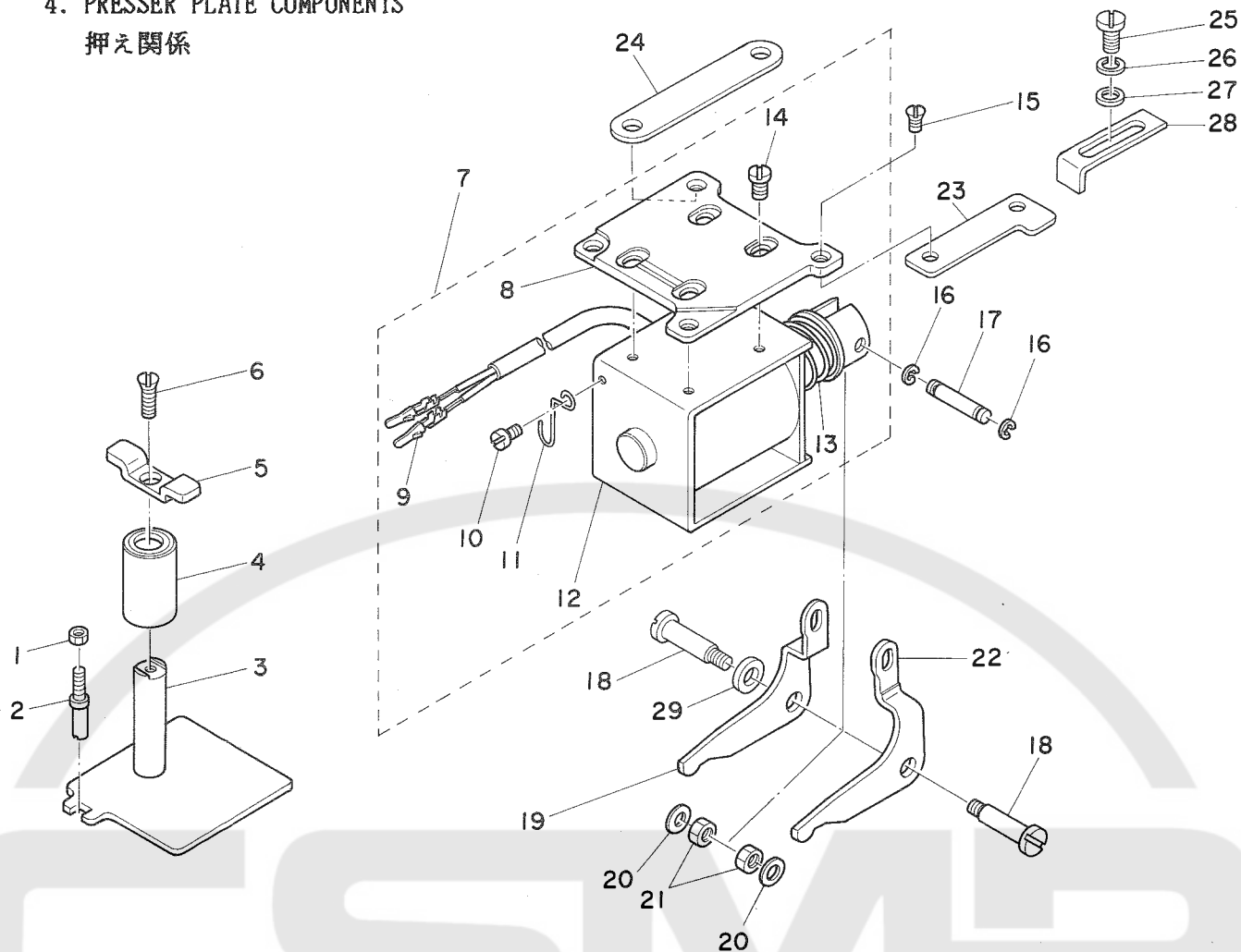
REF.NO.	NOTE	PART NO.	DESCRIPTION	ヒ ン メ イ	AMT.
1		B1901-280-0B0	THREAD TAKE-UP LEVER ASM.	リンクテンヒン クミ	1
2		B1901-280-0A0	THREAD TAKE-UP LEVER ASM.	テンヒン クミ	(1)
3		B1904-280-000	TAKE-UP LEVER PIN	テンヒン クラシクヒン	(1)
4		B1905-541-B00	NEEDLE BEARING, B	テンヒン ニードルベアリング	(1)
5		B1203-280-000	NEEDLE BAR CRANK	ハリホークランク	(1)
6		B1411-804-C00	BEARING (C)	ハリ クトールベアリング C	(1)
7		B1404-280-000	NEEDLE BAR CRANK ROD	ハリホークランクロッド	(1)
8		B1903-552-000	END SCREW LEFT	ヒタリネジ	(1)
9		SS-7151120-SP	SCREW 15/64-28 L=11	マルヒラネジ 15/64-28 L=11	1
10		B1223-771-000	THRUST WASHER,	ハリホークランク ワッシャー	1
11		B1414-232-000	CRANK SLIDE BLOCK	カクゴマ	1
12		B1402-280-000	NEEDLE BAR BUSHING, UPPER	ハリホークメタル	1
13		B1401-280-000	NEEDLE BAR	ハリホーク	1
14		B1411-552-0A0	NEEDLE BAR CONNECTION ASM.	ハリホークタキ クミ	1
15		SS-6090670-TP	SCREW 9/64-40 L=6	ヒラネジ 9/64-40 L=6	(1)
16		SS-2060510-SP	SCREW 3/32-56 L=4.5	マルサラネジ 3/32-56 L=4.5	1
17		B1405-280-000	THREAD GUIDE	ハリホークイトアンナイ	1
18	#01	MC-2005010-00	NEEDLE #100	ハリ 134 100	1
19		MDP-500B1400	NEEDLE DPX5 #14	ハリ DPX5 #14	1
20		SS-6080340-SP	SCREW 1/8-44 L=3.0	ヒラネジ 1/8-44 L=2.9	1
21		B1403-280-000	NEEDLE BAR BUSHING, LOWER	ハリホークシタメタル	1
22		SS-6681712-TP	SCREW 9/32-28 L=16.5	6カクアナホルト 9/32-28L=16.5	1
23		SS-8660610-TP	SCREW 1/4-40 L=6	トメネジ 1/4-40 L=6	1
24		B1202-280-000	COUNTERWEIGHT	ツリアイオモリ	1
25		B3213-205-000	BOBBIN WINDER DRIVING WHEEL	イトマキクトウシヤ	1
26		B1202-210-000	BUSHING, FRONT	ウワシク マメタル	1
27		B1203-210-000	BUSHING, INTERMEDIATE	ウワシク ナカメタル	1
28		CS-147101A-SH	THRUST COLLAR ASM. D=14.72 W=10	スラストウケ D=14.72 W=10 クミ	1
29		SS-8110410-TP	SCREW 11/64-40 L= 3.5	トメネジ 11/64-40 L=3.5	(2)
30		B2401-205-000	THREAD TRIMMER CAM	イトキリカム	1
31		SS-8661012-TP	SCREW	トメネジ	2
32		CS-147101A-SH	THRUST COLLAR ASM. D=14.72 W=10	スラストウケ D=14.72 W=10 クミ	1
33		SS-8660610-TP	SCREW 1/4-40 L=6	トメネジ 1/4-40 L=6	(2)
34		B1204-210-0A0	BUSHING, REAR	ウワシク ウシロメタル クミ	1
35		B1707-205-0A0	CRANK BALANCER ASM.	クラシクバランサ	1
36		SS-6122510-SP	SCREW 3/16-28 L=25	ヒラネジ 3/16-28 L=25	(2)
37		SS-8111610-SP	SCREW 11/64-40 L=15.5	トメネジ 11/64-40 L=15.5	2
38		SS-9661230-CP	SCREW 1/4-40 L=12	ロツカクホルト 1/4-40 L=12	1
39		SS-6151412-TP	SCREW 15/64-28 L=14	ロツカクアナホルト 15/64-28	1
40		B1201-210-000	MAIN SHAFT	ウワシク	1
41		B1205-210-0B0	HAND WHEEL ASM.	ハズミクマルマ クミ	1
42		SS-6111210-SP	SCREW 11/64-40 L=12	ヒラネジ 11/64-40 L=12	(2)
43		WP-0450801-SD	WASHER 4.5X10.0X0.8	ヒラサカネ 4.5X10X0.8	(2)
44		SS-8151550-SP	SCREW 15/64-28 L=15	トメネジ 15/64-28 L=15	(2)
45		B1205-210-0A0	HAND WHEEL ASM.	ハズミクマルマ クミ	(1)
46		B1208-210-0A0	SOLENOID INSTALLING PLATE ASM.	マクネット トリツケタイ クミ	(1)
47		M4007-110-0AB	MAGNET BASE ASM. B	マクネット トリツケタイ B クミ	(1)
48		B1209-210-0A0	GENERATOR STATOR ASM.	ハツデンキ ステータ クミ	1
49		SS-8110422-TP	SCREW 11/64-40 L=4	トメネジ 11/64-40 L=4	(1)
50		SS-8111010-TP	SCREW 11/64-40 L=9.5	トメネジ 11/64-40 L=9.5	(1)

Note(注記) #01.....For JE

JE用

4. PRESSER PLATE COMPONENTS

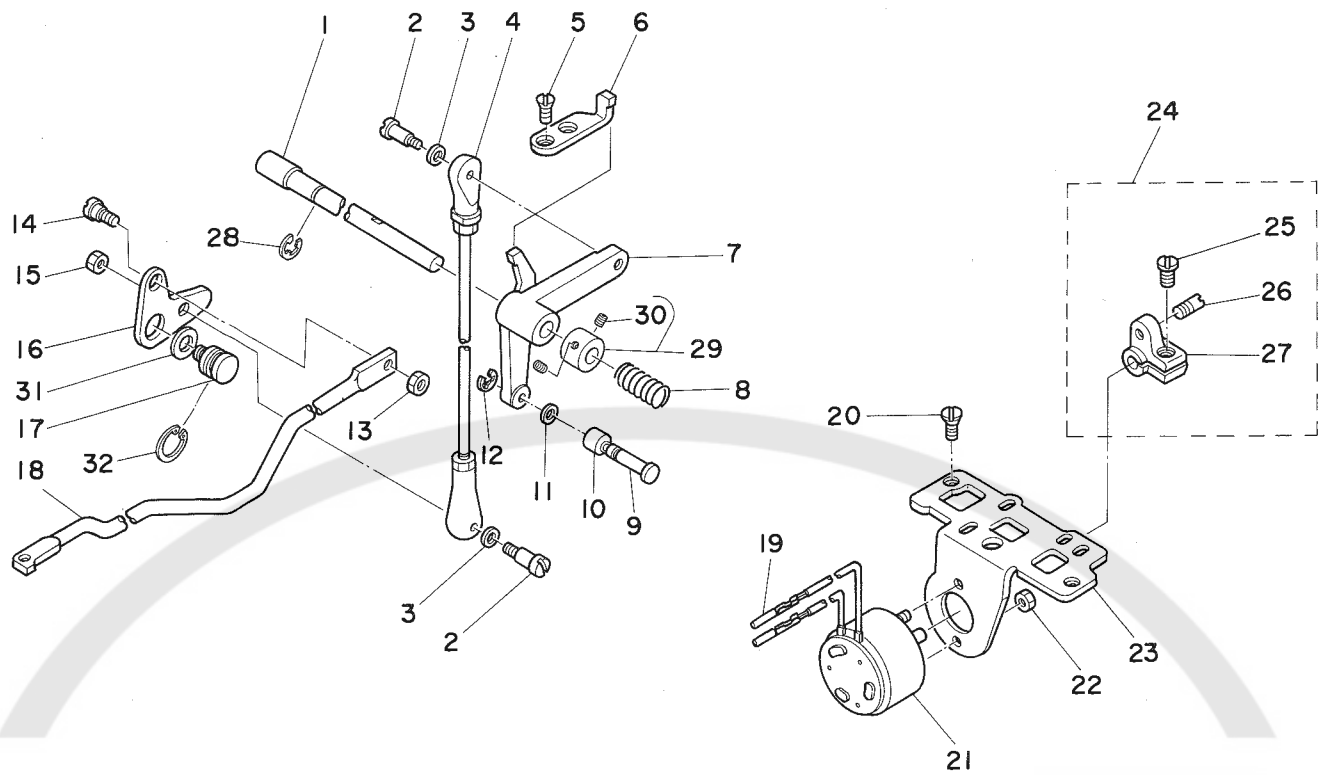
押え関係



REF.NO.	NOTE	PART NO.	DESCRIPTION	ヒ	ン	メ	イ	AMT.
1		NS-6110420-SP	NUT 11/64-40	ロツカクナツト	11/64-40			1
2		B1505-210-000	SCREW STUD	オサエイタ	マワリトメ			1
3		B1502-205-OA0	FEED PLATE CARRIER BAR ASM.	オサエイタ	ケツコウ			1
4		SB-7120001-00	SLIDE BEARING	スライト	シツクウケ			1
5		B1511-205-000	UPPER PLATE	オサエウワイタ				1
6		SS-2621540-SP	SCREW 3/16-32 L=15	マルサラネジ	3/16-32 L=15			1
7		B1508-210-OAB	SOLENOID ASM.	ヌノオサエソレノイト	(クミ)			1
8		B1507-210-000	SOLENOID INSTALLING PLATE	ソレノイト	コテイハン			(1)
9		D6042-555-B00	PIN-SHAPETERMINAL, FEMALE	ピン	ターミナル	メス		(2)
10		SS-7110510-SP	SCREW 11/64-40 L=5	マルヒラネジ	11/64-40 L=5			(1)
11		B3508-210-000	OIL TUBE HOLDER	ビニール	パイプ	オサエ		(1)
12		B1508-210-00B	SOLENOID	ヌノオサエソレノイト				(1)
13		B1515-210-000	SPRING	ヌノオサエソレノイト	モトシハネ			(1)
14		SS-7110820-SP	SCREW	マルヒラネジ				(4)
15		SS-2111010-TP	SCREW 11/64-40 L=9.5	マルサラネジ	11/64-40 L=9.5			4
16		RE-0320000-K0	SNAP RING 3.2	Eカ	タメワ	3.2		2
17		B1504-210-000	CONNECTING SHAFT	ソレノイト	レンケツシツク			1
18		B1509-210-000	CONNECTING SCREW	オサエリンクシツク				2
19		B1504-205-000	PRESSER LINK, LEFT	オサエリンク	ヒタリ			1
20		WP-0651056-SD	WASHER 6.5X11X1	ヒラサ	カネ	6.5X11X1		2
21		NS-6150310-SP	NUT 15/64-28	ロツカクナツト	15/64-28			2
22		B1501-205-000	PRESSER LINK, RIGHT	オサエリンク	ミキ			1
23		B1513-212-000	SPACER A	ヌノ	オサエ	ソレノイト	スヘ-サ (A)	1
24		B1520-212-000	SPACER B	ヌノ	オサエ	ソレノイト	スヘ-サ (B)	1
25		SS-6121220-TP	SCREW 3/16-28 L=11.5	ヒラネジ	3/16-28 L=11.5			1
26		WS-0521010-KP	SPRING WASHER 5.2X8.5X1.0	ハネサ	カネ	5.2X8.2X1		1
27		WP-0550800-SP	WASHER 5.5X10X0.8	ヒラサ	カネ	5.5X10X0.8		1
28		B1512-205-000	PRESSER SUPPORT BRACKET	オサエ	チヨウセツイタ			1
29		B1505-205-000	SPACER	オサエリンク	スヘ-ンサ			1

5. TENSION RELEASE COMPONENTS

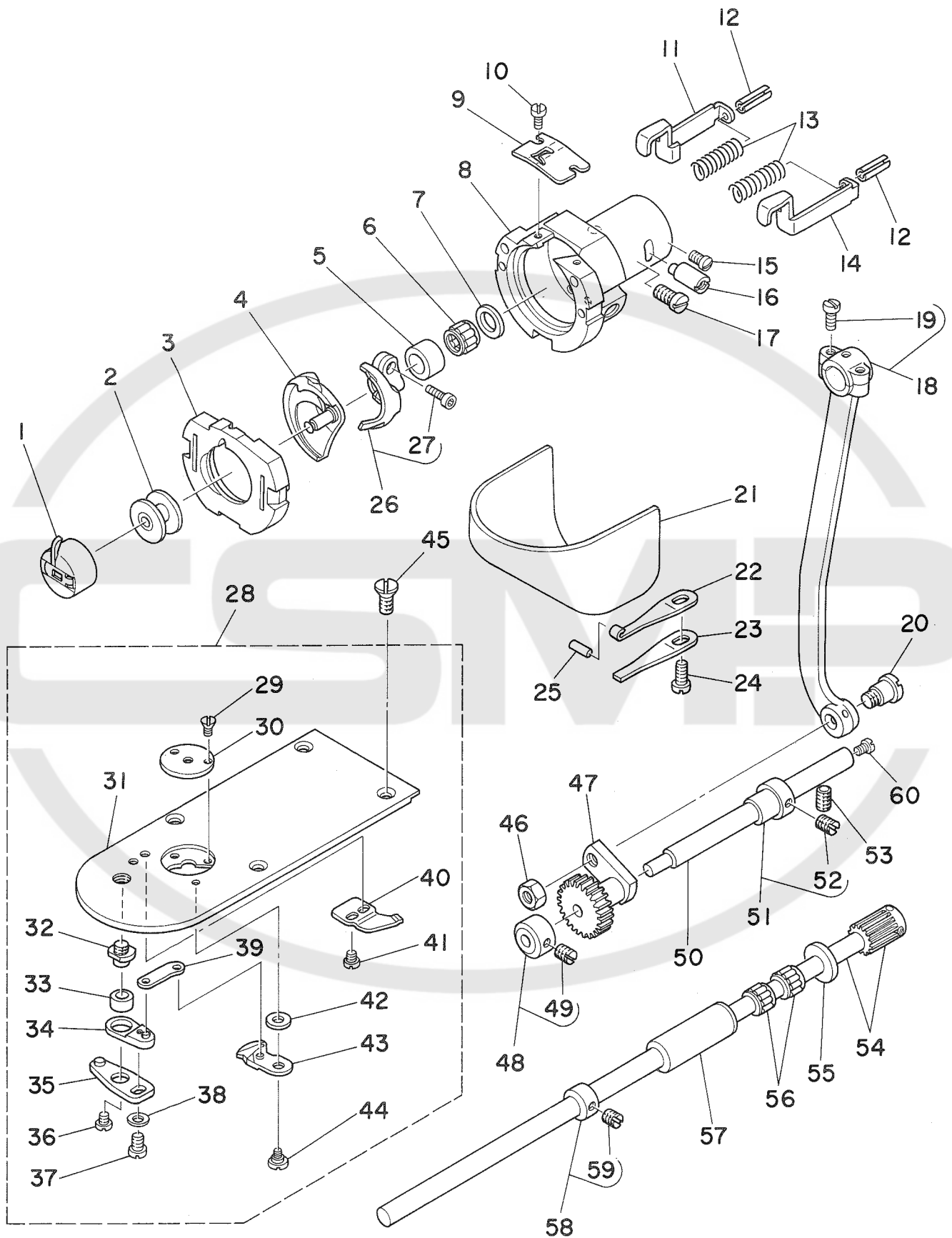
糸ゆるめ関係



REF.NO.	NOTE	PART NO.	DESCRIPTION	ヒソメイ	AMT.
1		B2408-205-000	CAM SHAFT	イトキリカム ジック	1
2		SD-0500803-TP	HINGE SCREW D=5 H=8	タ〃ネジ D=5 H=8	2
3		WP-0501016-SD	WASHER 5X10.5X1	ヒラサ〃カネ 5X10.5X1	2
4		B2407-210-000	CONNECTING ROD	イトキリ レンケツロツト	1
5		SS-2110920-TP	SCREW 11/64-40 L=8.5	マルサラネジ 11/64-40 L=8.5	2
6		B2412-210-000	STOPPER	ジユウトウシ スツハ	1
7		B2404-210-000	CAM INSTALLING LINK	カムジモトウシ	1
8		B2415-205-000	SPRING	イトキリモトシハネ	1
9		B2405-210-000	SHAFT	イトキリ コロジック	1
10		D2427-555-B00-B	CAM ROLLER	カムローラ	1
11		B2409-205-000	CAM ROLLER WASHER	カム ローラ サ〃カネ	1
12		D2430-555-B00	SNAP RING	カムローラ ジック クリンク	1
13		NS-6120310-SP	NUT 3/16-28	ロツカクナツト 3/16-28	1
14		SD-0650305-TP	HINGE SCREW D= 6.5 H= 3	タ〃ネジ D=6.5 H=3	1
15		NS-6110430-SP	NUT 11/64-40	ロツカクナツト 11/64-40	1
16		B2411-210-000	THREAD TRIMMER LINK	イトキリ リンク	1
17		B2410-205-000	HINGE SCREW	イトキリ リンクネジ	1
18		B2413-205-000	KNIFE DRIVING BAR	イトキリレンケツホウ	1
19		D6042-555-B00	PIN-SHAPE TERMINAL, FEMALE	ピン ターミナル メス	2
20		SS-2110920-TP	SCREW 11/64-40 L=8.5	マルサラネジ 11/64-40 L=8.5	2
21		B2403-210-000	SOLENOID	イトキリ マクネット	1
22		NM-6040003-SC	NUT	ロツカクナツト M4X0.7 3シュ	2
23		B2402-210-000	SOLENOID INSTALLING BASE	イトキリ トリツケタ〃イ	1
24		B2409-210-0A0	SOLENOID ARM ASM.	イトキリ マクネットウチ クミ	1
25		SS-6121210-SP	SCREW 3/16-28 L=12	ヒラネジ 3/16-28 L=9	(1)
26		B2410-210-000	PIN	イトキリ マクネットウチピン	(1)
27		B2409-210-000	SOLENOID ARM	イトキリ マクネットウチ	(1)
28		RE-0700000-KO	E-SHAPED SNAP RING (7MM)	Eカトメワ 7	1
29		CS-080081F-SH	THRUST COLLAR ASM.	スラストウケ クミ	1
30		SS-8110422-TP	SCREW 11/64-40 L=4	トメネジ 11/64-40 L=4	(2)
31		135-15200	WASHER	イトキリリンク サ〃カネ	1
32		RC-1021011-KP	RETAINING RING 10.2	Cカトメワ 10.2	1

6. SHUTTLE DRIVER SHAFT COMPONENTS

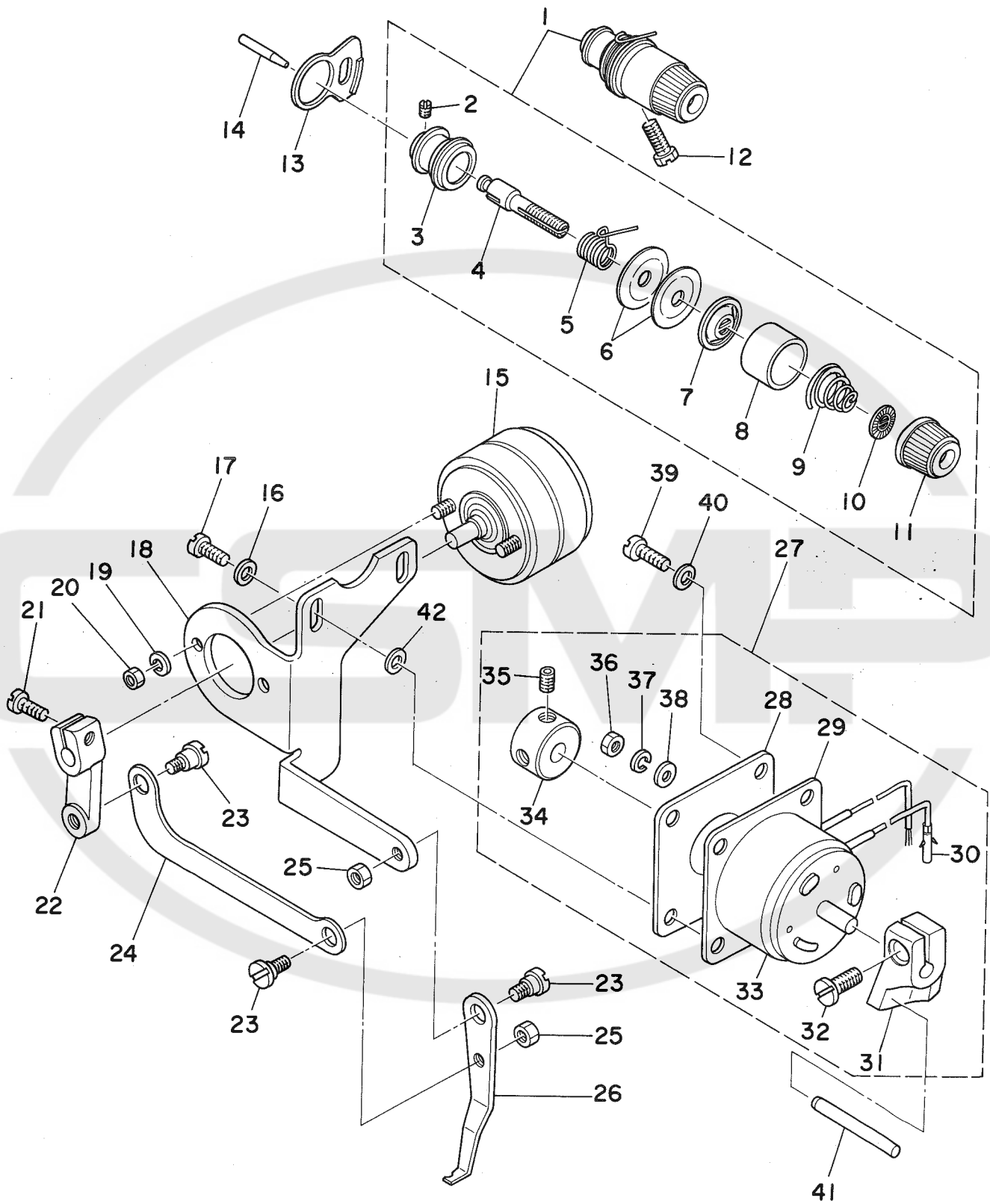
下軸関係



REF.NO.	NOTE	PART NO.	DESCRIPTION	ヒンメイ	AMT.
1		B1828-205-0A0	BOBBIN CASE ASM.	ホ`ヒンケ-ス クミ	1
2		B1805-205-000	BOBBIN	ホ`ヒン	1
3		B1817-205-0A0	SHUTTLE RACE RING ASM.	ナカガ`マ オサエ ケツコ`ウ	1
4		B1818-205-000	SHUTTLE	ナカガ`マ	1
5		B1813-980-000	BUSHING	オオガ`マ ニト`ルカ`イリン	1
6	#01	B1411-804-B00	BEARING B	ハリ クト`-レハ`- `ハ`アリンク` B	1
7		WP-0952616-SD	WASHER 9.5X14.8X2.6	ヒラサ`ガ`ネ 9.5X14.8X2.6	1
8		B1814-980-000	SHUTTLE RACE	オオガ`マ	1
9		B1815-980-000	SHUTTLE RECE SPRING	オオガ`マ ウワハ`ネ	1
10		SS-6060410-TP	SCREW 3/32-56 L= 3.5	ヒラネジ` 3/32-56 L=3.5	2
11		B1821-280-000	SHUTTLE RACE LATCH, LEFT	ナカガ`マ オサエ フツク ヒタ`リ	1
12		PS-0250162-KH	SPRING PIN 2.5X16	スプ`リンク`ピ`ン 2.5X16	2
13		B1823-280-000	SPRING, FOR SHUTTLE RACE	ナカガ`マ オサエ ハ`ネ	2
14		B1820-280-000	SHUTTLE RACE LATCH (RIGHT)	ナカガ`マ オサエ、フツク ミキ`	1
15		SS-7110510-SP	SCREW 11/64-40 L=5	マルヒラネジ` 11/64-40 L= 5	1
16		B1819-280-000	SHUTTLE RACE ADJUSTING SHAFT	オオガ`マ チョ-セツジ`ク	1
17		SS-6151220-SP	SCREW 15/64-28 L=11.5	ヒラネジ` 15/64-28 L=11.5	1
18		B1802-210-0A0	CRANK ROD ASM.	クランク`ロツト クミ	1
19		SS-7111110-TP	SCREW 11/64-40 L=10.5	マルヒラネジ` 11/64-40 L=10.5	(2)
20		SD-0801021-TP	HINGE SCREW D= 8 H=10.2	タ`ンネジ` D=8 H=10.2	1
21		135-08551	CYLINDER ARM CAP ASM.	カマカハ`- クミ	1
22		135-08809	CYLINDER ARM CAP SPRING A	カマカハ`- オサエハ`ネ A	1
23		135-08908	CYLINDER ARM CAP SPRING B	カマカハ`- オサエハ`ネ B	1
24		SS-6111140-SP	SCREW 11/64-40 L=11	ヒラネジ` 11/64-40 L=11	1
25		135-08700	PIN	カマカハ`- オサエハ`ネピ`ン	1
26		B1812-205-0A0	SHUTTLE DRIVER ASM.	ト`ライハ` クミ	1
27		SS-6121212-TP	SCREW 3/16-28 L=12.0	ロツカク`アナホ`ルト 3/16-28 L=12	(1)
28		B2425-205-0A0	NEEDLE PLATE ASM.	ハリイタ` クミ	1
29		SS-1060210-TP	SCREW 3/32-56 L=2.2	サ`ラネジ` 3/32-56 L=2.2	(2)
30		B2426-210-00A	NEEDLE PLATE NEEDLE HOLE GUIDE	ハリ`アナガ`イト	(1)
31		B2425-205-000	NEEDLE PLATE	ハリイタ`	(1)
32		B2417-280-000	MOVING KNIFE DRIVING LEVER	イトキリ` レハ`-ジ`ク	(1)
33		B2416-280-000	COLLAR	イトキリ` レハ`-リンク`	(1)
34		B2415-280-0A0	MOVING KNIFE DRIVING LEVER ASM.	イトキリ` レハ`- (シヨウ) クミ	(1)
35		B2414-280-0A0	MOVING KNIFE DRIVING LEVER ASM.	イトキリ` レハ`- (タ`イ) クミ	(1)
36		SS-6110430-TP	SCREW 11/64-40 L= 4.0	ヒラネジ` 11/64-40 L=4	(1)
37		SS-7110740-TP	SCREW 11/64-40 L=7	マルヒラネジ` 11/64-40 L=7	(1)
38		WP-0450846-SP	WASHER	ヒラサ`ガ`ネ	(1)
39		B2418-280-000	MOVING KNIFE CONNECTING LINK	ト`ウメス リンク	(1)
40		B2424-210-000	COUNTER KNIFE	ゴチイメス	(1)
41		SS-7090410-SP	SCREW 9/64-40 L= 3.5	マルヒラネジ` 9/64-40 L=3.5	(2)
42		B2423-280-00B	WASHER	ト`-メス サ`ガ`ネ B	(1)
43		B2421-205-0A0	MOVING KNIFE ASM.	ト`ウメスケツコ`ウ クミ	(1)
44		SD-0600101-TP	HINGE SCREW	タ`ンネジ`	(1)
45		SS-1110640-TP	SCREW 11/64-40 L= 5.5	サ`ラネジ` 11/64-40 L=5.5	4
46		NS-6660430-SP	NUT 1/4-40	ロツカク`ナツト 1/4-40	1
47		B1805-980-000	OSCILLATING ROCK SHAFT	オ`オフリコ	1
48		CS-079101A-SH	THRUST COLLAR ASM.	スラストウケ` クミ	1
49		SS-8110520-TP	SCREW 11/64-40 L= 4.5	トメネジ` 11/64-40 L=4.5	(2)
50		135-08205	OSCILLATING ROCK SHAFT PIN	オ`オフリコジ`ク	1
51		B1804-280-0A0	THRUST COLLAR ASM.	オ`オフリコ スラストカラ-タ`イ` クミ	1
52		SS-8110520-TP	SCREW 11/64-40 L= 4.5	トメネジ` 11/64-40 L=4.5	(2)
53		SS-8150822-TP	SCREW 15/64-28 L=8	トメネジ` 15/64-28 L=8	1
54	#01	B1811-205-0AA	SHUTTLE DRIVER SHAFT ASM.	シタジ`クハク`ルマ A` クミ	1
55		B1808-980-000	THRUST WASHER	シタジ`ク スラストワツシヤ-	1
56	#01	B1411-804-B00	BEARING B	ハリ クト`-レハ`- `ハ`アリンク` B	2
57		B1803-210-000	BUSHING, REAR	シタジ`ク ウシロメタル	1
58		CS-080081B-SH	THRUST COLLAR ASM. D=8.0 W=8	スラストウケ` D=8 W=8` クミ	1
59		SS-8110520-TP	SCREW 11/64-40 L= 4.5	トメネジ` 11/64-40 L=4.5	(2)
60		SS-6091510-SP	SCREW	マルヒラネジ`	1

Note(注記) #01.....Selective part

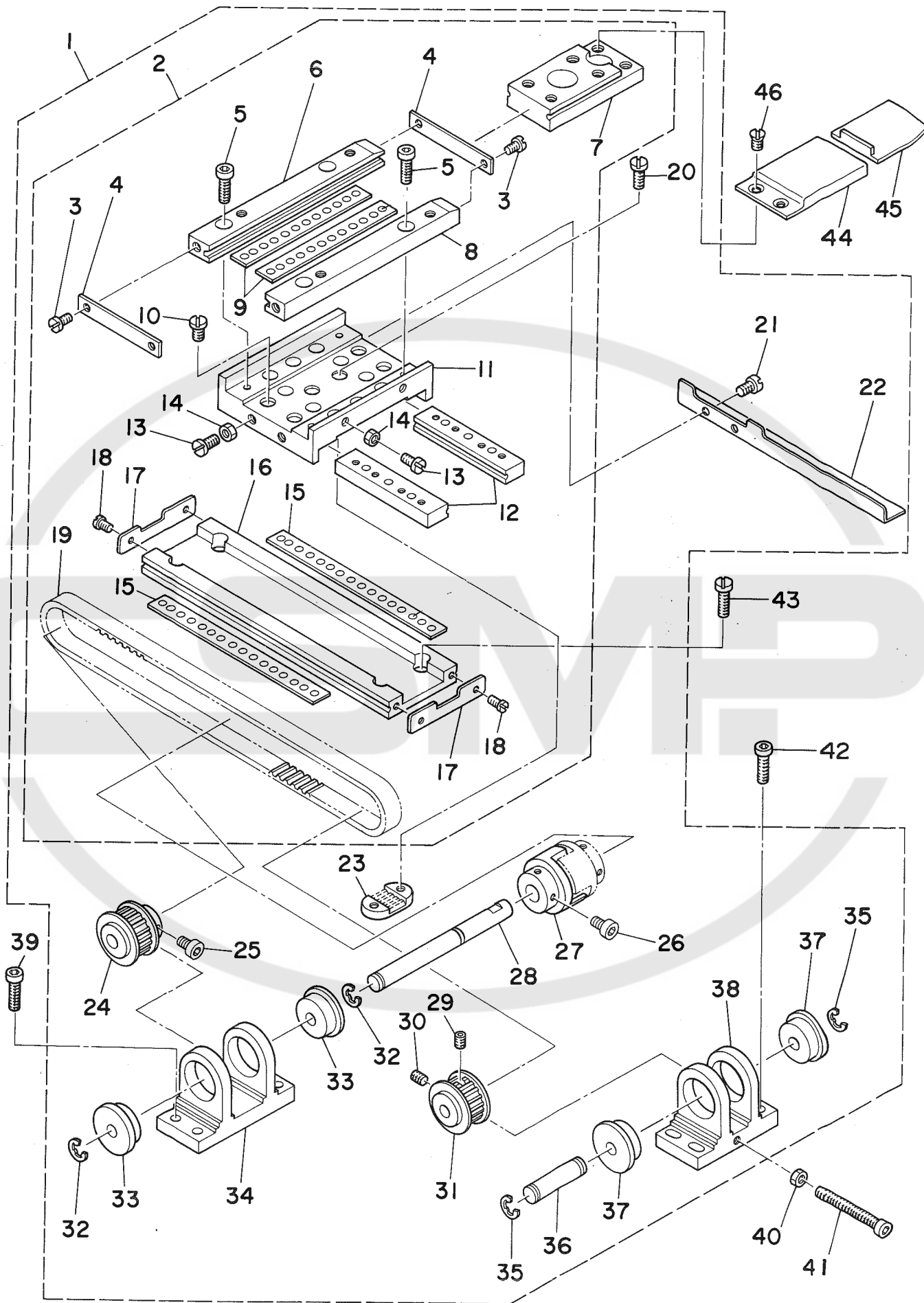
選択部品



REF.NO.	NOTE	PART NO.	DESCRIPTION	ヒ ン メ イ	AMT.
1		B2302-280-0A0	TENSION CONTROLLER, NO2 ASM.	タ ^イ 12 イトチヨ-シ クミ	1
2		SS-8090610-SP	SCREW 9/64-40 L=5.9	トメネジ ^ン 9/64-40 L=5.9	(1)
3		B2313-280-000	TENSION POST SOCKET	イトチヨ-シ ホ ^ウ タ ^イ	(1)
4		B2302-280-000	TENSION POST, NO.2	タ ^イ 12 イトチヨ-シホ ^ー	(1)
5		B3112-761-000	THREAD TAKE-UP SPRING	イトトリハ ^ネ	(1)
6		B3126-012-000	TENSION DISC	イトチヨ-シサ ^ラ	(2)
7		B3132-552-000	TENSION DISC HOLDER	イトチヨ-シ サ ^ラ オサ ^エ	(1)
8		B3107-804-000	TENSION DISC PRESSER TUBE	イトチヨ-シサ ^ラ オサ ^エ	(1)
9		B3114-232-000	TENSION SPRING, NO.2	イトチヨ-シ ハ ^ネ	(1)
10		B3120-125-000	TENSION DISC STOPPER	イトチヨ-シサ ^ラ カイテント ^メ	(1)
11		B3119-771-000	TENSION NUT	イトチヨ-シナ ^ツ ト	(1)
12		SS-9151740-CP	SCREW 15/64-28 L=17	ロツカクホ ^ル ト 15/64-28 L=17	1
13		B2702-210-000	GUIDE PLATE	イトキレケンチイタ カ ^イ ト ^ク	1
14		B2313-210-000	PIN	イトユルメ ^ピ ン	1
15		B2101-205-000	SOLENOID	ワイハ ^ク マク ^ネ ツト	1
16		WP-0501016-SD	WASHER 5X10.5X1	ヒラサ ^カ ネ 5X10.5X1	2
17		SS-7111120-SP	SCREW 11/64-40 L=10.5	マルヒラネジ ^ン 11/64-40 L=10.5	2
18		B2110-205-000	WIPER INSTALLING	ワイハ ^ク タ ^イ	1
19		WS-0410002-KS	SPRING WASHER M4	ハ ^ネ サ ^カ ネ M4	2
20		NM-6040003-SC	NUT	ロツカクナ ^ツ ト M4X0.7 3 ^シ ユ	2
21		SS-6621220-SP	SCREW 3/16-32 L=12	ヒラネジ ^ン 3/16-32 L=12	1
22		B2102-205-000	WIPER ARM.	ワイハ ^ク ウ ^デ	1
23		SD-0600181-TP	HINGE SCREW	タ ^ン ネジ ^ン	3
24		B2103-205-000	WIPER LINK	ワイハ ^ク リンク	1
25		NS-6110310-SP	NUT 11/64-40	ロツカクナ ^ツ ト 11/64-40	2
26		B2107-205-000	WIPER	ワイハ ^ク	1
27		B2303-205-0A0	SOLENOID ASM.	イトユルメ マク ^ネ ツト クミ	1
28		B2104-205-000	SOLENOID INSTALLING PLATE	ワイハ ^ク マク ^ネ ツト トリツケイタ	(1)
29		B2105-205-000	GASKET	ワイハ ^ク トリツケイタ ハ ^ツ ケン	(1)
30		D6042-555-B00	PIN-SHAPE TERMINAL, FEMALE	ピ ^ン タ ^ー ミナル メス	(2)
31		B2301-205-000	TENSION RELEASE ARM	イトユルメウ ^デ	(1)
32		SS-6121220-TP	SCREW 3/16-28 L=11.5	ヒラネジ ^ン 3/16-28 L=11.5	(1)
33		B2303-205-000	SOLENOID	イトユルメマク ^ネ ツト	(1)
34		B2304-205-000	KNOB	イトユルメ ツマミ	(1)
35		SS-8110510-SP	SCREW 11/64-40 L=5	トメネジ ^ン 11/64-40 L=5	(2)
36		NM-6040003-SC	NUT	ロツカクナ ^ツ ト M4X0.7 3 ^シ ユ	(2)
37		WS-0410002-KS	SPRING WASHER M4	ハ ^ネ サ ^カ ネ M4	(2)
38		WP-0430800-SC	WASHER	ヒラサ ^カ ネ コカ ^タ マル M4	(2)
39		SS-7111120-SP	SCREW	マルヒラネジ ^ン	2
40		WP-0460556-SD	WASHER 4.6X7.5X0.5	ヒラサ ^カ ネ 4.6X7.5X0.5	2
41		B2302-205-000	PIN, LARG	イトユルメ ^ピ ン タ ^イ	1
42		WP-0501016-SD	WASHER 5X10.5X1	ヒラサ ^カ ネ 5X10.5X1	2

8. X, Y DRIVE COMPONENTS

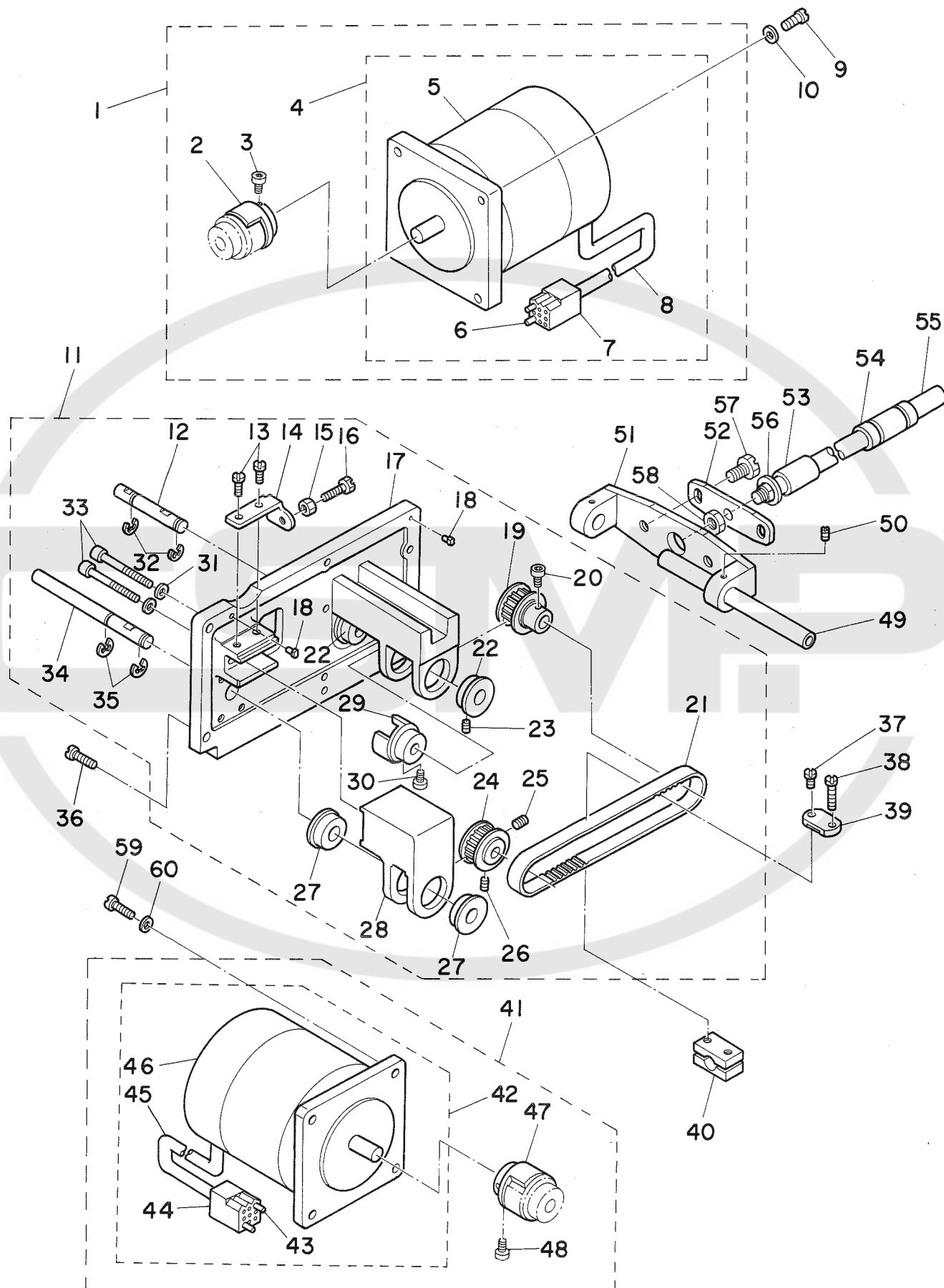
X, Y 駆動関係



REF.NO.	NOTE	PART NO.	DESCRIPTION	ヒンメイ	AMT.
1		B2501-205-0B0	X-Y TABLE ASM.	X-Yテーブル ケツゴウ クミ	1
2		B2501-205-0A0	X-Y TABLE ASM.	X-Yテーブル ケツゴウ	(1)
3		SS-6090620-SP	SCREW 9/64-40 L=6	ヒラネジ 9/64-40 L=6	(4)
4		B2522-210-000	Y STOPPER	Yストッパ	(2)
5		SM-6041402-TP	SCREW M4 L=14	ロツカクアナホルト M4	(4)
6		B2519-205-000	Y FIXED RACE, A	Yコティレース A	(1)
7		B2519-210-000	Y REMOVAL RACE	Yイトウレース	(1)
8		B2520-205-000	Y FIXED RACE, B	Yコティレース B	(1)
9		B2522-205-000	Y BALL GAUGE	Yボールゲージ	(2)
10		SS-7110910-TP	SCREW 11/64-40 L= 8.5	マルヒラネジ 11/64-40 L=8.5	(4)
11		B2502-210-000	RACE TABLE	レースタイ	(1)
12		B2503-210-000	X REMOVAL RACE	Xイトウレース	(2)
13		SS-7110910-TP	SCREW 11/64-40 L= 8.5	マルヒラネジ 11/64-40 L=8.5	(4)
14		NS-6110310-SP	NUT 11/64-40	ロツカクナツト 11/64-40	(4)
15		B2521-210-000-A	X BALL GAUGE	Yボールゲージ	(2)
16		B2501-205-000	X FIXED RACE	Xコティレース	(1)
17		B2507-210-000	X STOPPER	Xストッパ	(2)
18		SS-6090620-SP	SCREW 9/64-40 L=6	ヒラネジ 9/64-40 L=6	(4)
19		B2512-205-000	X TIMING BELT	Xタイミンクハルト	(1)
20		SS-6110610-TP	SCREW 11/64-40 L=6	ヒラネジ 11/64-40 L=6	(2)
21		SM-6040552-TP	SCREW M4 L=4.5	ロツカクアナホルト M4 L=4.5	(2)
22		B4007-205-000	X SLIT PLATE	Xホウコウ スリットイタ	(1)
23		B2509-210-000	X BELT RECEIVER	Xハルトオサエ	(1)
24		B2513-210-000	SPROCKET WHEEL	クトウ スプロケット	(1)
25		SM-6040602-TP	SCREW M4 L=6	ロツカクアナホルト M4X0.7 L=6	(2)
26		SM-6040602-TP	SCREW	ロツカクアナホルト	(2)
27		B2516-205-000	COUPLING	カップリング	(1)
28		B2506-205-000	X DRIVE SHAFT	Xクトウシャク	(1)
29		SM-8040602-TP	SCREW M4X0.7 L=6	トメネジ	(1)
30		SM-8040802-TP	SCREW M4X8	トメネジ M4X0.7 L=8	(1)
31		B2514-210-000	SPROCKET WHEEL	シユウトウ スプロケット	(1)
32		RE-0600000-K0	E-RING	Eカクタメワ 6	(2)
33		SB-1080005-00	RADIAL BEARING	ラジアルジクウケ	(2)
34		B2504-210-000	BRACKET, A	Xジク フラケット A	(1)
35		RE-0600000-K0	E-RING	Eカクタメワ 6	(2)
36		B2515-210-000	X BRACKET SHAFT	Xフラケットジク	(1)
37		SB-1080005-00	RADIAL BEARING	ラジアルジクウケ	(2)
38		B2505-210-000	BRACKET, B	Xジク フラケット B	(1)
39		SM-6051602-TP	SCREW M5X0.8 L=16	ロツカクアナホルト M5X0.8 L=16	2
40		NM-6050001-SP	NUT M5	ロツカクナツト M5X0.8 1シュ	1
41		SM-4055001-SF	SCREW M5 L=50	ナベネジ M5X0.8 L=50	1
42		SM-6051602-TP	SCREW M5X0.8 L=16	ロツカクアナホルト M5X0.8 L=16	2
43		SS-6121210-SP	SCREW 3/16-28 L=12	ヒラネジ 3/16-28 L=9	4
44		B1124-210-000	Y FIXED COVER	Yコティカバー	1
45		B1123-210-000	Y DRIVE COVER	Yイトウカバー	1
46		SS-1110840-SP	SCREW 11/64-40 L=8	サラネジ 11/64-40 L=8	2

9. X, Y STEPPING MOTOR COMPONENTS

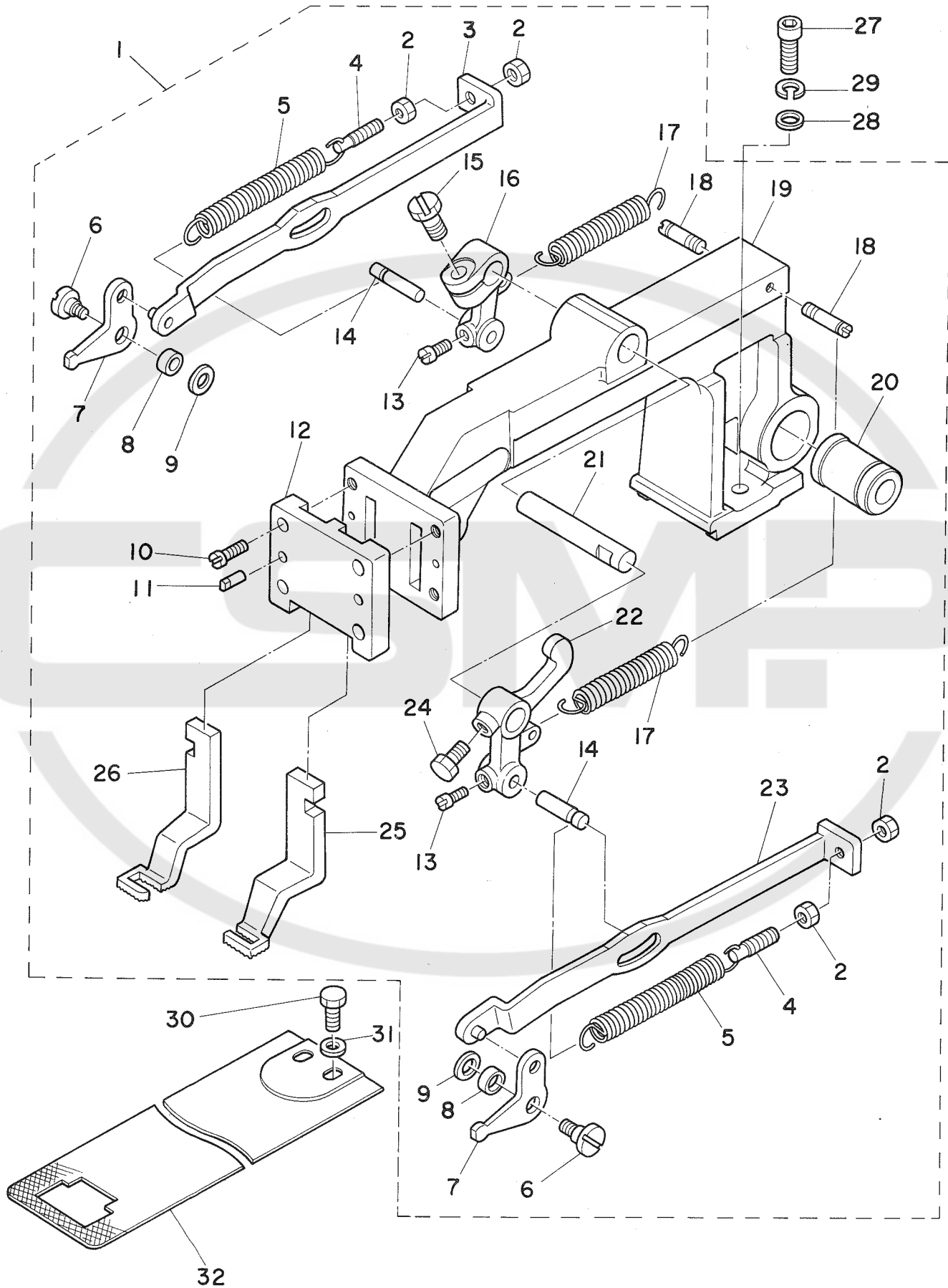
X, Y ステッピングモーター関係



REF.NO.	NOTE	PART NO.	DESCRIPTION	ヒ シ メ イ	AMT.
1		B2529-205-0A0	X STEPPING MOTOR ASM.	Xオクリ ステツピ [○] ンク [○] モ-タクミ	1
2		B2516-205-000	COUPLING	カツプ [○] リンク [○]	(1)
3		SM-6040602-TP	SCREW	ロツカクアナホ [○] ルト	(2)
4		B2529-205-0B0	X STEPPING MOTOR ASM., B	Xオクリ ステツピ [○] ンク [○] モ-タB クミ	(1)
5		B2529-205-000	STEPPING MOTOR	オクリステツピ [○] ンク [○] モ-タ	(1)
6		HK-0039400-10	PIN-SHAPE TERMINAL, FEMALE	ピ [○] ンタ-ミナル メス	(6)
7		D8621-761-C0B	6P RECEPTACLE (BLUE)	6P リセブ [○] タクル (アオ)	(1)
8		E8760-452-M00	TUBE	スミチューブ [○]	(0.3)
9		SS-6111210-SP	SCREW 11/64-40 L=12	ヒラネジ [○] 11/64-40 L=12	4
10		WP-0501016-SD	WASHER 5X10.5X1	ヒラサ [○] カ [○] ネ 5X10.5X1	4
11		B2517-205-0A0	Y MOTOR BASE ASM.	Yモ-タ タ [○] イ クミ	1
12		B2523-210-000	Y DRIVE SHAFT	Yクト [○] ウジ [○] ク	(1)
13		SS-7110910-SP	SCREW	マルヒラネジ [○] 11/64-40 L=8.5	(2)
14		B2530-210-000	ADJUSTING PLATE	Yジ [○] クブ [○] ラケツト チョ-セツタ [○] イ	(1)
15		NS-6110420-SP	NUT 11/64-40	ロツカクナツト 11/64-40	(1)
16		SS-9111510-SP	SCREW 11/64-40 L=15	ロツカクホ [○] ルト 11/64-40 L=15	(1)
17		B2517-205-000	Y MOTOR BASE	Yモ-タ タ [○] イ	(1)
18		B1816-280-000	GUIDE PIN	ナカカ [○] マ オサ [○] イ カ [○] イト [○] ビ [○] ン	(2)
19		B1513-210-000	SPACER	ヌノオサ [○] イ マク [○] ネツト ス [○] ハ [○] -サ	(1)
20		SM-6040602-TP	SCREW M4 L=6	ロツカクアナホ [○] ルト M4X0.7 L=6	(2)
21		B2528-205-000	Y TIMING BELT	Yタイミンク [○] ハ [○] ルト	(1)
22		SB-1080005-00	RADIAL BEARING	ラジ [○] アルジ [○] クウケ	(2)
23		SM-8040802-TP	SCREW M4X8	トメネジ [○] M4X0.7 L=8	(2)
24		B2514-210-000	SPROCKET WHEEL	ジ [○] ユウト [○] ウ スブ [○] ロケツト	(1)
25		SM-8040602-TP	SCREW M4X0.7 L=6	トメネジ [○]	(1)
26		SM-8040802-TP	SCREW M4X8	トメネジ [○] M4X0.7 L=8	(1)
27		SB-1080005-00	RADIAL BEARING	ラジ [○] アルジ [○] クウケ	(2)
28		B2518-210-000	BRACKET	Yジ [○] ク ブ [○] ラケツト	(1)
29		B2516-205-000	COUPLING	カツプ [○] リンク [○]	(1)
30		SM-6040602-TP	SCREW	ロツカクアナホ [○] ルト	(2)
31		WP-0550800-SP	WASHER 5.5X10X0.8	ヒラサ [○] カ [○] ネ 5.5X10X0.8	(2)
32		RE-0600000-K0	E-RING	Eカ [○] タメワ 6	(2)
33		SM-6054002-TN	SCREW M5X0.8 L=40	ロツカクアナホ [○] ルト M5X0.8 L=40	(2)
34		B2533-210-000	Y BRACKET SHAFT	Yブ [○] ラケツトジ [○] ク	(1)
35		RE-0600000-K0	E-RING	Eカ [○] タメワ 6	(2)
36		SS-7121610-SP	SCREW 3/16-28 L=15.5	マルヒラネジ [○] 3/16-28 L=15.5	6
37		SS-7110910-TP	SCREW 11/64-40 L= 8.5	マルヒラネジ [○] 11/64-40 L=8.5	1
38		SS-7111810-TP	SCREW 11/64-40 L=18	マルヒラネジ [○] 11/64-40 L=18	1
39		B2526-210-000	Y BELT RECEIVER	Yハ [○] ルトオサ [○] イ	1
40		B2536-210-000	Y BELT BASE	Yハ [○] ルトタ [○] イ	1
41		B2529-205-0AB	Y STEPPING MOTOR ASM.	Yオクリ ステツピ [○] ンク [○] モ-タクミ	1
42		B2529-205-0BB	Y STEPPING MOTOR ASM., B	Yオクリ ステツピ [○] ンク [○] モ-タB クミ	(1)
43		HK-0039400-10	PIN-SHAPE TERMINAL, FEMALE	ピ [○] ンタ-ミナル メス	(6)
44		HK-0186200-60	6-POLE CONNECTOR	リセブ [○] タクル 6P (シロ)	(1)
45		E8760-452-M00	TUBE	スミチューブ [○]	(0.3)
46		B2529-205-000	STEPPING MOTOR	オクリステツピ [○] ンク [○] モ-タ	(1)
47		B2516-205-000	COUPLING	カツプ [○] リンク [○]	(1)
48		SM-6040602-TP	SCREW	ロツカクアナホ [○] ルト	(2)
49		B2510-205-000	X GUIDE SHAFT	Xカ [○] イト [○] ジ [○] ク	1
50		SS-8110422-TP	SCREW 11/64-40 L=4	トメネジ [○] 11/64-40 L=4	2
51		B2511-205-000	X GUIDE SHAFT BRACKET	Xカ [○] イト [○] ジ [○] ク ササ [○] イ	1
52		B2525-205-000	Y REMOVAL BRACKET	Yイト [○] ウジ [○] クイタ	1
53		B2526-205-000	BUSHING, FRONT	Yイト [○] ウジ [○] ク マイメタル	1
54		SB-7100002-00	SLIDE BEARING	スライト [○] ジ [○] クウケ	1
55		B2524-205-000	Y REMOVAL SHAFT	Yイト [○] ウジ [○] ク	1
56		B2530-205-000	COLLAR	Yイト [○] ウジ [○] クマイメタルワ	1
57		SS-9150910-SP	SCREW	ロツカクホ [○] ルト	2
58		NS-6150310-SP	NUT 15/64-28	ロツカクナツト 15/64-28	1
59		SS-7121410-SP	SCREW 3/16-28 L=14	マルヒラネジ [○] 3/16-28 L=14	3
60		WP-0501016-SD	WASHER 5X10.5X1	ヒラサ [○] カ [○] ネ 5X10.5X1	3

10. FEED MECHANISM COMPONENTS

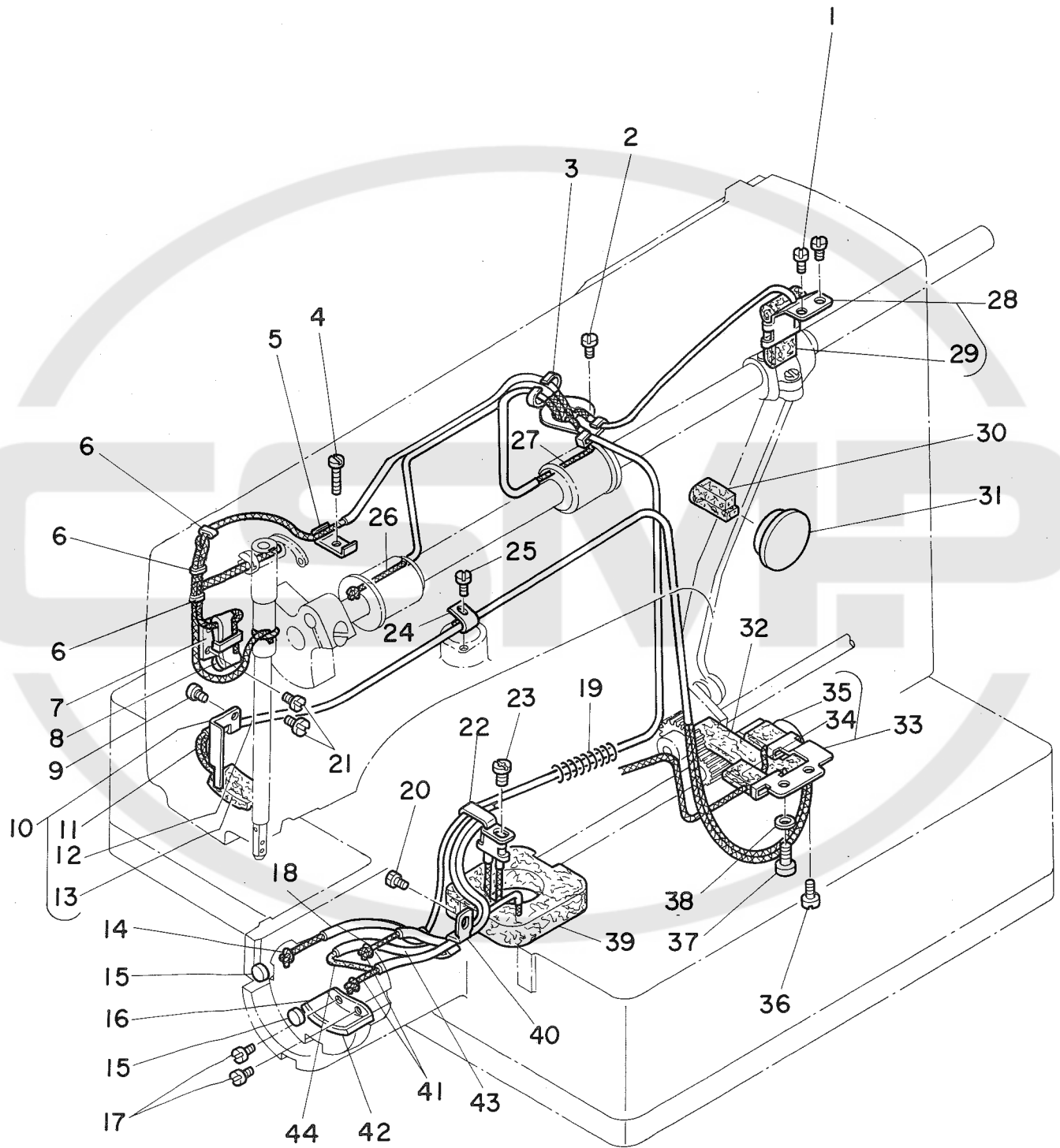
送り台関係



REF.NO.	NOTE	PART NO.	DESCRIPTION	ヒ シ ム イ	AMT.
1		B2550-205-0A0	FEED BRACKET ASM.	ヌノオクリ タイ クミ	1
2		NS-6150310-SP	NUT 15/64-28	ロツカクナツト 15/64-28	(4)
3		B2553-205-0A0	LIFTING LEVER ASM., RIGHT	オサエリンクイタ ミキ ケツゴウ	(1)
4		B2561-205-000	SPRING HOOK SCREW	ハネカケネジ	(2)
5		D9319-762-T00	TENSION SPRING	ヒツハ ^o リハ ^o ネ	(2)
6		SD-0600452-TP	HINGE SCREW D=6 H=4.5	タ ^o ンネジ D=6 H=4.5	(2)
7		B2555-205-000	WORK CLAMP FOOT HOOK, RIGHT	ヌノオサエフツク	(2)
8		B2544-280-000	WASHER, FOR WORK CLAMP FOOT HOOK	オサエ フツクリンク	(2)
9		B2563-205-000	WASHER	ヌノオサエ フツク タ ^o ンネジ サ ^o カ ^o ネ	(2)
10		SS-7120910-SP	SCREW 3/16-28 L=9	マルヒラネジ 3/16-28 L=9	(4)
11		B1816-280-000	GUIDE PIN	ナカカマ オサエ カ ^o イト ^o ヒ ^o ン	(2)
12		B2547-980-000	WORK CLAMP FOOT FACE PLATE	ヌノオクリタイ フタ	(1)
13		SS-6110650-TP	SCREW 11/64-40 L=5.5	ヒラネジ 11/64-40 L=5.5	(2)
14		B2559-205-000	STUD	オサエアケ ^o シ ^o ク ^o ウテ ^o ヒ ^o ン	(2)
15		SS-9121340-CP	SCREW 3/16-28 L=13	ロツカクホルト 3/16-28 L=13	(1)
16		B2528-205-000	Y TIMING BELT	Yタイミンク ^o ベルト	(1)
17		B2545-280-000	PRESSURE SPRING	ヌノオサエ ハ ^o ネ	(2)
18		B2036-372-000	NIPPER BAR BLOCK SPRING SCREW	ニツハ ^o - ヒツハ ^o リハ ^o ネ シ ^o ク	(2)
19		B2550-205-000	FEED BRACKET	ヌノオクリタイ	(1)
20		SB-7100002-00	SLIDE BEARING	スライ ^o シ ^o クウケ	(1)
21		B2562-205-000	LIFTING LEVER SHAFT	オサエアケ ^o レハ ^o - シ ^o ク	(1)
22		B2557-205-000	LIFTING LEVER	オサエアケ ^o ウテ ^o	(1)
23		B2554-205-0A0	LIFTING LEVER ASM., LEFT	オサエリンクイタ ヒタ ^o リ ケツゴウ	(1)
24		SS-9660940-SP	SCREW 1/4-40 L=8.5	ロツカクホルト 1/4-40 L=8.5	(1)
25		B2552-205-000	WORK CLAMP FOOT, LEFT	ヌノオサエアシ ヒタ ^o リ	(1)
26		B2551-205-000	WORK CLAMP FOOT, RIGHT	ヌノオサエアシ ミキ	(1)
27		SS-6151812-TP	SCREW 15/64-28 L=18	ロツカクアナホルト 15/64-28	2
28		WP-0612066-SP	WASHER 6.1X11X2	ヒラサ ^o カ ^o ネ 6.1X11X2	2
29		WS-0631510-KP	SPRING WASHER	ハ ^o ネサ ^o カ ^o ネ	2
30		SS-9151160-CP	SCREW 15/64-28 L=10.5	ロツカクホルト 15/64-28 L=115	2
31		WP-0651001-SC	WASHER	ヒラサ ^o カ ^o ネ	2
32		B2556-205-000	FEED PLATE	シタイ	1

11. LUBRICATION COMPONENTS

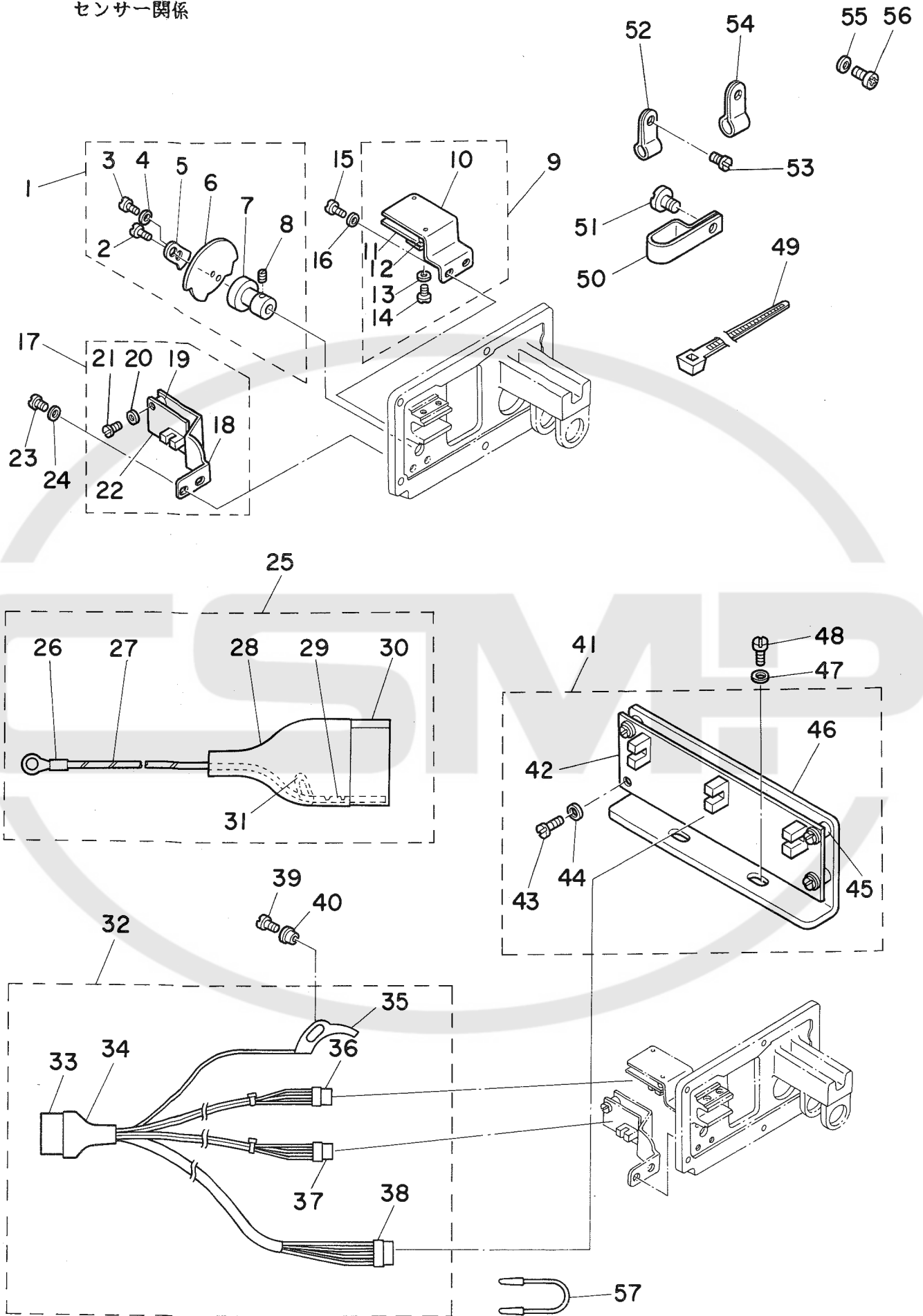
給油関係



REF.NO.	NOTE	PART NO.	DESCRIPTION	ヒ	ン	メ	イ	AMT.
1		SS-7110710-SP	SCREW 11/64-40 L=7	マルヒラネジ	11/64-40	L=7		2
2		SS-7110710-SP	SCREW 11/64-40 L=7	マルヒラネジ	11/64-40	L=7		1
3		B3504-210-000	OIL WICK HOLDER	ユジンオサエ				1
4		SS-6092120-SP	SCREW 9/64-40 L=21.2	ヒラネジ	9/64-40	L=21.2		1
5		B4110-522-000	SPRING	クラツチハネ				1
6		B1419-026-000	OIL WICK HOLDER	ユジン オサエ				3
7		B3502-210-000	OIL WICK HOLDER	ユジンオサエ				1
8		B3509-280-000	OIL SPONGE	ハリホ - クランク キューユ ハイリ-ン				1
9		SS-7110710-SP	SCREW 11/64-40 L=7	マルヒラネジ	11/64-40	L=7		1
10		B3503-205-0A0	FELT HOLDER ASM.	カンリユウ フィルト ケツゴウ				1
11		B3541-012-000	OIL WICK	カンリユウ ユジン				(1)
12		BP-6000000-00	VINYL TUBE, WHITE D=6	ビニ-ル ハイフ				(0.5)
13		B3507-280-000	OIL FELT	メンブ フィルト				(1)
14		CQ-2522000-00	OIL WICK	ユジン				0.9
15		135-29607	SHUTTLE RACE CAP	オオカマ ハツケン				2
16		B3505-280-000	PRESSER PLATE	オオカマ キューユイタ				1
17		SS-6090440-SP	SCREW 9/64-40 L= 4.0	ヒラネジ	9/64-40	L=4		2
18		BP-3000000-00	VINYL TUBE, WHITE D=3	ビニ-ルハイフ				0.5
19		B4110-522-000	SPRING	クラツチハネ				1
20		SS-9110543-CP	SCREW 11/64-40 L=5.3	ロツカクホルト	11/64-40	L=5.3		1
21		SS-7110710-SP	SCREW 11/64-40 L=7	マルヒラネジ	11/64-40	L=7		2
22		135-28807	OIL TUBE HOLDER A	カマユシトメ A				1
23		SS-4110715-SP	SCREW 11/64-40 L=7	ナハネジ	11/64-40	L=7		1
24		D1630-555-B00	CORD HOLDER	キヤクオクリ マクユート オサエ				1
25		SS-7110510-SP	SCREW 11/64-40 L=5	マルヒラネジ	11/64-40	L= 5		1
26		B3513-210-0A0	OIL WICK ASM.	ウワジク マイメタルユジン クミ				1
27		B3514-210-0A0	OIL WICK ASM.	ウワジク ナカメタルユジン クミ				1
28		B3505-210-0A0	OIL FELT SUPPORTING PLATE ASM.	クランクロツト キューユイタ クミ				1
29		B3509-280-000	OIL SPONGE	ハリホ - クランク キューユ ハイリ-ン				(1)
30		B3517-210-000	OIL TANK FELT	キューユタンク フィルト				1
31		B3501-210-000	OIL GAUGE	オイルゲ-ジ				1
32		B3507-210-000	OIL FELT	キューユフィルト				1
33		B3506-205-0A0	OIL FELT SUPPORTING PLATE ASM.	オオフリコ キューユハン ケツゴウ				1
34		B3518-280-000	OIL SPONGE	デンヒン キューユハイリ-ン				(1)
35		B3509-280-000	OIL SPONGE	ハリホ - クランク キューユ ハイリ-ン				(1)
36		SS-7110710-SP	SCREW 11/64-40 L=7	マルヒラネジ	11/64-40	L=7		1
37		SS-6111140-SP	SCREW 11/64-40 L=11	ヒラネジ	11/64-40	L=11		1
38		WP-0621016-SD	WASHER 6.2X13X1	ヒラサカネ	6.2X13X1			1
39		B3502-280-000	OIL TANK FELT	キューユタンク フィルト				1
40		135-28906	OIL TUBE HOLDER B	カマユシトメ B				1
41		CQ-2020000-00	OIL WICK	ユジン				1.5
42		B3504-280-000	OIL FELT, FOR SHUTTLE RACE	オオカマフィルト				1
43		BP-5000000-00	VINYL TUBE, WHITE D=5	ビニ-ル ハイフ				0.2
44		B3522-210-000	OIL WICK	オオカマカンリユウフィルト				1

12. SENSOR COMPONENTS

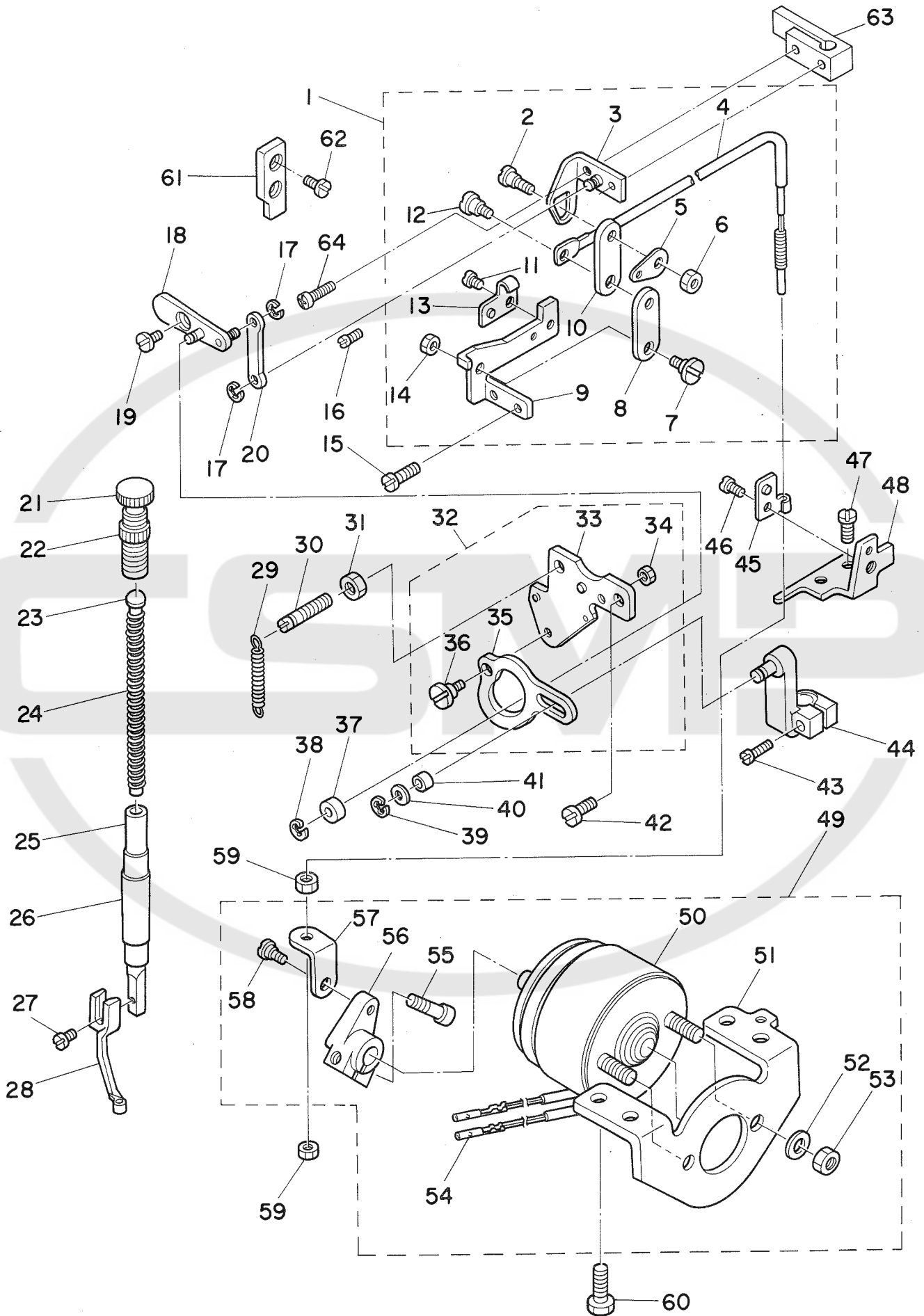
センサー関係



REF.NO.	NOTE	PART NO.	DESCRIPTION	ヒンメイ	AMT.
1		B4008-205-0AO	Y SLIT PLATE ASM.	Yホウコウ スリットイタ クミ	1
2		SS-7110510-SP	SCREW 11/64-40 L=5	マルヒラネジ ^シ 11/64-40 L= 5	(1)
3		SS-7080520-SP	SCREW 1/8-44 L=4.9	マルヒラネジ ^シ 1/8-44 L=4.9	(1)
4		WP-0330501-SB	WASHER M3	ヒラサ ^カ ネ ミカ ^キ マル M3	(1)
5		B4010-210-000	Y SLIT ADJUSTING PLATE	Yホウコウ スリット チヨウセツイタ	(1)
6		B4008-205-000	Y SLIT PLATE	Yホウコウ スリットイタ	(1)
7		B4009-210-000	Y SLIT PLATE BOSS	Yホウコウ スリットイタホ ^ス	(1)
8		SS-8090670-SP	SCREW 9/64-40 L= 5.5	トメネジ ^シ 9/64-40 L=5.5	(1)
9		B4006-210-0AO	Y REMOVAL SENSOR ASM.	Yイト ^ウ ケ ^ン センサ クミ	1
10		B4006-210-000	Y REMOVAL SENSOR PLATE	Yイト ^ウ ケ ^ン センサ トリツケイタ	(1)
11		M8607-510-0AO	SENSOR CIRCUIT BOARD ASM. 3	センサ ^キ ハ ^ン (3)クミ	(1)
12		B4011-210-000	SPACER	キハ ^ン スハ ^〇 -サ	(2)
13		WP-0320501-SC	WASHER M3	ヒラサ ^カ ネ 3.2X7X0.5	(2)
14		SM-6031010-SC	SCREW M3X0.5 L=10	ヒラコネジ ^シ M3X0.5 L=10	(2)
15		SS-7110840-SP	SCREW 11/64-40 L=7.8	マルヒラネジ ^シ 11/64-40 L=7.8	2
16		WP-0450801-SD	WASHER 4.5X10.0X0.8	ヒラサ ^カ ネ 4.5X10X0.8	2
17		B4005-210-0AO	Y HOME POSITION SENSOR ASM.	Y ケ ^ン テンセンサ ^ク ミ	1
18		B4005-210-000	Y HOME POSITION SENSOR ASM.	Y ケ ^ン テンセンサ ^ク トリツケイタ	1
19		B4011-210-000	SPACER	キハ ^ン スハ ^〇 -サ	(2)
20		WP-0320501-SC	WASHER M3	ヒラサ ^カ ネ 3.2X7X0.5	(2)
21		SM-6031010-SC	SCREW M3X0.5 L=10	ヒラコネジ ^シ M3X0.5 L=10	(2)
22		M8606-510-0AO	SENSOR CIRCUIT BOARD ASM. 2	センサ ^キ ハ ^ン (2)クミ	(1)
23		SS-7110840-SP	SCREW 11/64-40 L=7.8	マルヒラネジ ^シ 11/64-40 L=7.8	2
24		WP-0450801-SD	WASHER 4.5X10.0X0.8	ヒラサ ^カ ネ 4.5X10X0.8	2
25		B4170-205-0AO	FRAME SOLENOID CONNECTOR ASM.	トウブ ^ソ ソレノイ ^ド コネクタ クミ	1
26		HP-1A54PEC-12	SOLDERLESS TERMINAL	アツチャクタンシ	(1)
27		HW-1003205-40	SPIRAL WIRE	ミト ^リ /キイロ スハ ^〇 イラル セン	(0.2)
28		M9637-110-000	12-POLE PLUG COVER	プ ^ラ ク ^カ ハ ^〇 - 12P	(1)
29		D6042-555-B00	PIN-SHAPE TERMINAL, FEMALE	ピ ^ン タ ^ミ ナル メス	(3)
30		HK-0174201-50	15-POLE CONNECTOR	リセ ^ブ タク ^ル 15P (シロ)	(1)
31		HW-1004706-60	VINYL ELECTRIC WIRE	ビ ^ニ ール ^テ ン ^セ ン	(0.1)
32		B4130-205-0AO	SENSOR CORD ASM.	トウブ ^セ ンサ ^ク ョ ^ト クミ	1
33		HK-0126001-50	NYLON PLUG 15P	プ ^ラ ク ^カ ハ ^〇 15P	(1)
34		D6006-555-D00	NYLON PLUG COVER	ナイロンカハ ^〇 - 6P アオ	(1)
35		B4150-205-0AO	SENSOR PLATE ASM.	イト ^キ リ ^ケ ン ^チ イタ クミ	1
36		B4160-205-0AO	Y SENSOR CORD ASM.	Yケ ^ン テン センサ ^ク ョ ^ト クミ	(1)
37		B4140-205-0AO	Y SENSOR CORD ASM.	Yイト ^ウ ケ ^ン センサ ^ク ョ ^ト クミ	(1)
38		B4135-205-0AO	X SENSOR CORD ASM.	Xセンサ ^ク ョ ^ト クミ	(1)
39		SS-7090850-SP	SCREW 9/64-40 L=8	マルヒラネジ ^シ 9/64-40 L=8	1
40		B2703-210-000	BUSHING	イト ^キ レ ^ケ ン ^チ フ ^ツ シ	1
41		B4004-205-0AO	Y SLIT PLATE ASM.	Xセンサ ^ク ョ ^ト トリツケイタ クミ	1
42		M8604-511-0AO	X SENSOR INSTALLING PLATE	Xセンサ ^ク ョ ^ト クミ	(1)
43		SM-6031010-SC	SCREW M3X0.5 L=10	ヒラコネジ ^シ M3X0.5 L=10	(6)
44		WP-0320501-SC	WASHER M3	ヒラサ ^カ ネ 3.2X7X0.5	(6)
45		B4011-210-000	SPACER	キハ ^ン スハ ^〇 -サ	(6)
46		B4004-205-000	X SENSOR INSTALLING PLATE	Xセンサ ^ク ョ ^ト トリツケイタ	(1)
47		WP-0450801-SD	WASHER 4.5X10.0X0.8	ヒラサ ^カ ネ 4.5X10X0.8	2
48		SS-7110840-SP	SCREW 11/64-40 L=7.8	マルヒラネジ ^シ 11/64-40 L=7.8	2
49		HX-0006500-0A	CABLE CLIP	ソクセンハ ^ン ト ^ク	1
50		D2112-555-B00	CORD HOLDER, LARGE	ク ^ョ ト ^ク トメ ^カ ナ ^ク A	1
51		SS-6090630-SP	SCREW 9/64-40 L=6	ヒラネジ ^シ 9/64-40 L=6	1
52		HX-0012300-0B	CABLE CLIP	ク ^ョ ト ^ク クリツ ^ブ	5
53		SS-4110715-SP	SCREW 11/64-40 L=7	ナ ^ハ ネジ ^シ 11/64-40 L=7	4
54		HX-0012300-0A	CABLE CLIP	ク ^ョ ト ^ク クリツ ^ブ	2
55		WP-0330501-SB	WASHER M3	ヒラサ ^カ ネ ミカ ^キ マル M3	1
56		SM-4030855-SN	SCREW M3 L=8.0	ナ ^ハ ネジ ^シ M3 L=8	1
57		B4180-205-0AO	STOPPER CORD ASM.	ヒジ ^ヨ ウ ^テ イ ^シ ク ^ョ ト ^ク クミ	1

13. AMS-206 EXCLUSIVE PARTS (PRESSER MECHANISM COMPONENTS)

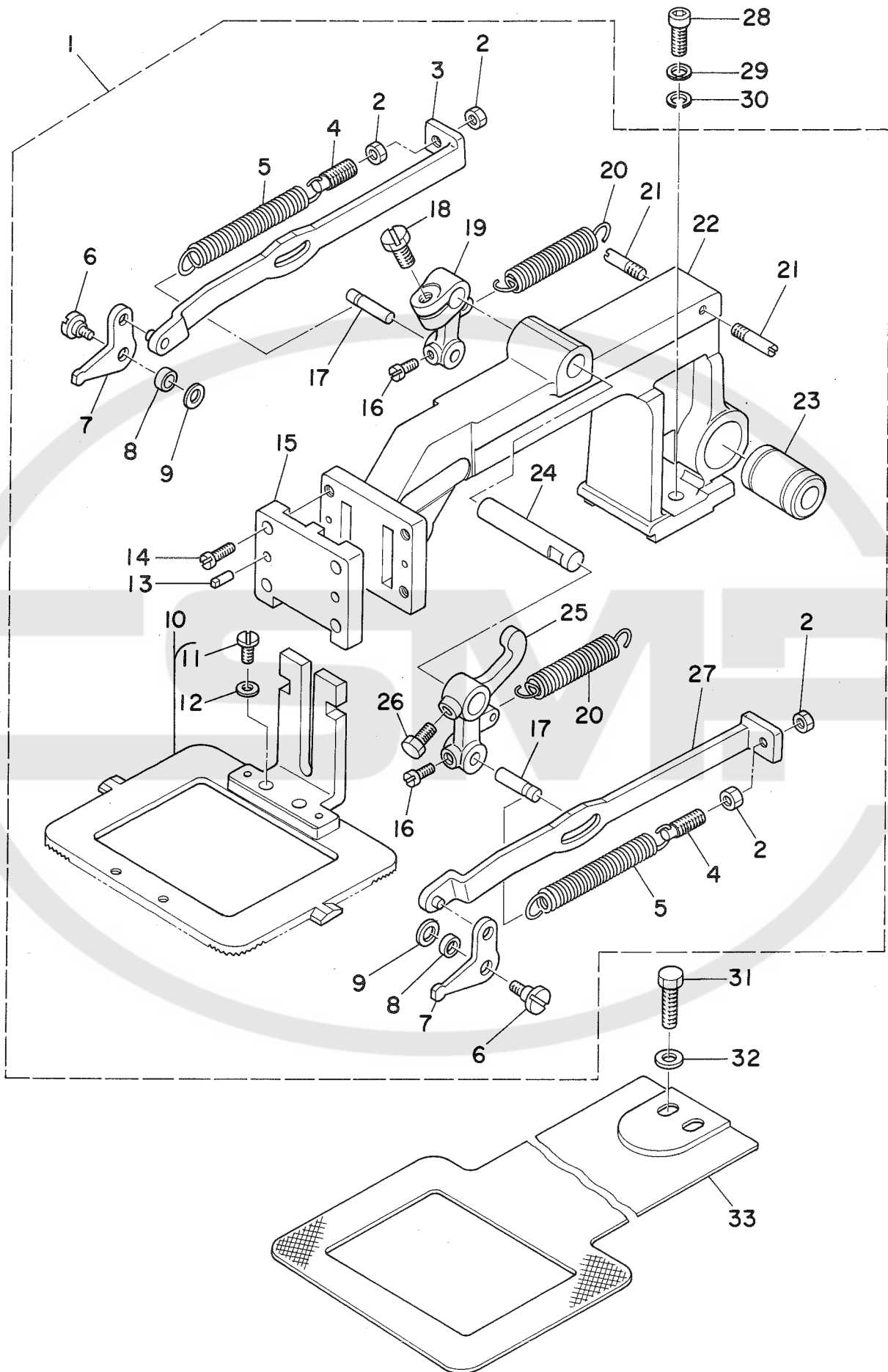
AMS-206 専用部品 (中押え関係)



REF.NO.	NOTE	PART NO.	DESCRIPTION	ヒ	ソ	メ	イ	AMT.					
1		B1615-206-0B0	SUSPENSION LINK ASM.	ナカオサエアケ	リンク	クミ		1					
2		SD-0600361-SP	HINGE SCREW	タ	ンネジ			(1)					
3		B1615-206-0A0	LINK GUIDE BRACKET ASM.	ナカオサエ	リンク	カ	イトケツコウ	(1)					
4		B1619-210-0A0	WIRE ASM.	ナカオサエ	ワイヤ	クミ		(1)					
5		B1617-210-000	SPRING SUSPENSION B	ナカオサエアケ	ハ	ネカケ	B	(1)					
6		NS-6120310-SP	NUT 3/16-28	ロツカクナツト	3/16-28			(1)					
7		SD-0600321-SP	HINGE SCREW D= 6 H= 3.2	タ	ンネジ	D=6 H=3.2		(1)					
8		B1616-210-000	SUSPENSION LINK	ナカオサエアケ	リンク			(1)					
9		B1618-206-000	CONNECTING LINK PLATE	ナカオサエアケ	リンク	ウケ	イタ	(1)					
10		B1616-206-000	SUSPENSION LINK	ナカオサエ	アケ	リンク	B	(1)					
11		SS-7110710-SP	SCREW 11/64-40 L=7	マルヒラネジ	11/64-40 L=7			(1)					
12		SD-0600411-TP	HINGE SCREW H=6 W=4.1	タ	ンネジ	H=6 W=4.1		(1)					
13		B1622-210-000	WIRE PRESSER CLAMP	ナカオサエ	ワイヤ	クランプ		(1)					
14		NS-6120310-SP	NUT 3/16-28	ロツカクナツト	3/16-28			(1)					
15		SS-7110910-TP	SCREW 11/64-40 L= 8.5	マルヒラネジ	11/64-40 L=8.5			2					
16		SS-7090920-SP	SCREW 9/64-40 L= 8.5	マルヒラネジ	9/64-40 L=8.5			1					
17		RE-0320000-KO	SNAP RING 3.2	E	カ	タ	トメ	2					
18		B1603-210-0A0	PRESSER FOLLOW ARM ASM.	ナカオサエ	シ	ユウ	ウウチ	クミ	1				
19		SD-0640191-TP	HINGE SCREW H=6.35 W=1.9	タ	ンネジ	H=6.35 W=1.9		1					
20		B1607-210-000	INTERMEDIATE PRESSER ROD	ナカオサエ	ロツト			1					
21		B1509-227-000	PRESSER SPRING REGULATOR	オ	サ	エ	チヨ	セツ	ネジ	1			
22		B1511-555-000	NUT 1/2-28	オ	サ	エ	チヨ	セツ	ネジ	ナツト	1		
23		B1510-227-000	PRESSER GUIDE BAR	オ	サ	エ	アン	ナイ	ホ		1		
24		B1611-210-000	SPRING	ナカオサエ	ハ	ネ				1			
25		B1501-127-000	PRESSER BAR	オ	サ	エ	ホ			1			
26		B1502-541-000	PRESSER BAR BUSHING, LOWER	オ	サ	エ	ホ		シ	タ	メ	タル	1
27		SS-7091110-SP	SCREW 9/64-40 L=10.5	マルヒラネジ	9/64-40 L=10.5					1			
28		B1601-206-000	INTERMEDIATE PRESSER. A	ナカオサエ	A					1			
29		B1626-210-000	SPRING	ナカオサエ	アケ	ハ	ネ			1			
30		B1612-206-000	SUSPENSION SCREW	ナカオサエ	ハ	ネ	カケ			1			
31		NS-6150430-SP	NUT 15/64-28	ロツカクナツト	15/64-28					1			
32		B1609-206-0A0	CAM ASM.	ナカオサエ	カム	クミ				1			
33		B1610-206-0A0	CAM INSTALLING BASE ASM.	ナカオサエ	カム	コ	テイ	ハ	ン	ケツ	コウ	(1)	
34		NS-6120310-SP	NUT 3/16-28	ロツカクナツト	3/16-28					(1)			
35		B1609-210-000	CAM	ナカオサエ	カム					(1)			
36		SD-0640391-TP	HINGE SCREW D= 6.35 H= 3.9	タ	ンネジ	D=6.35 H=3.9				(1)			
37		B1606-210-000	ROLLER	ナカオサエ	コロ					1			
38		RE-0400000-KO	E-RING	E	カ	タ	トメ	4		1			
39		RE-0320000-KO	SNAP RING 3.2	E	カ	タ	トメ	3.2		1			
40		WP-0451026-SH	WASHER	ヒラ	サ	カ	ネ			1			
41		B1633-210-000	ROLLER	ナカオサエ	ク	ト	ウウチ	シ	ク	コロ	1		
42		SS-7150940-SP	SCREW 15/64-28 L=9	マルヒラネジ	15/64-28 L=9					1			
43		SS-7091410-SP	SCREW 9/64-40 L=13.5	マルヒラネジ	9/64-40 L=13.5					1			
44		B1602-206-0A0	PRESSER DRIVE ARM ASM.	ナカオサエ	ク	ト	ウウチ	ケツ	コウ	1			
45		B1622-210-000	WIRE PRESSER CLAMP	ナカオサエ	ワイヤ	クランプ				1			
46		SS-7110710-SP	SCREW 11/64-40 L=7	マルヒラネジ	11/64-40 L=7					1			
47		SS-7110910-TP	SCREW 11/64-40 L= 8.5	マルヒラネジ	11/64-40 L=8.5					2			
48		B1627-210-000	WIRE SUPPORT BRACKET	ナカオサエ	ワイヤ	コ	テイ	イ	タ	1			
49		B1628-210-0AB	SOLENOID ASM. A	ナカオサエ	マク	ネット	(クミ)			1			
50		B1628-210-00B	SOLENOID	ナカオサエ	マク	ネット				(1)			
51		B1631-210-000	SOLENOID INSTALLING BRACKET	ナカオサエ	マク	ネット	トリツ	ケ	イ	タ	(1)		
52		WP-0650876-SD	WASHER 6.5X13X0.8	ヒラ	サ	カ	ネ	6.5X13X0.8		(2)			
53		NM-6060003-SC	NUT M6	ロツカクナツト	M6	3	ジユ			(2)			
54		D6042-555-BOO	PIN-SHAPE TERMINAL, FEMALE	ピ	ン	ター	ミナル	メス		(2)			
55		SS-6151812-TP	SCREW 15/64-28 L=18	ロツカク	ア	ナ	ホ	ルト	15/64-28	(1)			
56		B1629-210-000	SOLENOID ARM	ナカオサエ	マク	ネット	ウ	チ		(1)			
57		B1630-210-000	SOLENOID ARM PLATE	ナカオサエ	マク	ネット	ウ	チ	イ	タ	(1)		
58		SD-0640323-TP	HINGE SCREW D= 6.35 H= 3.2	タ	ンネジ	D=6.35 H=3.2				(1)			
59		NS-6620310-SP	NUT 3/16-32	ロツカクナツト	3/16-32					2			
60		SS-9151160-CP	SCREW 15/64-28 L=10.5	ロツカク	ホ	ルト	15/64-28 L=115			4			
61		B1625-206-000	GUIDE PLATE	ナカオサエ	アケ	カ	イト	ハ	ン	1			
62		SS-7110710-SP	SCREW 11/64-40 L=7	マルヒラネジ	11/64-40 L=7					2			
63		B1507-552-000	PRESSER BAR GUIDE BRACKET	オ	サ	エ	ホ	ター	キ	1			
64		SS-7111410-TP	SCREW	マルヒラネジ						1			

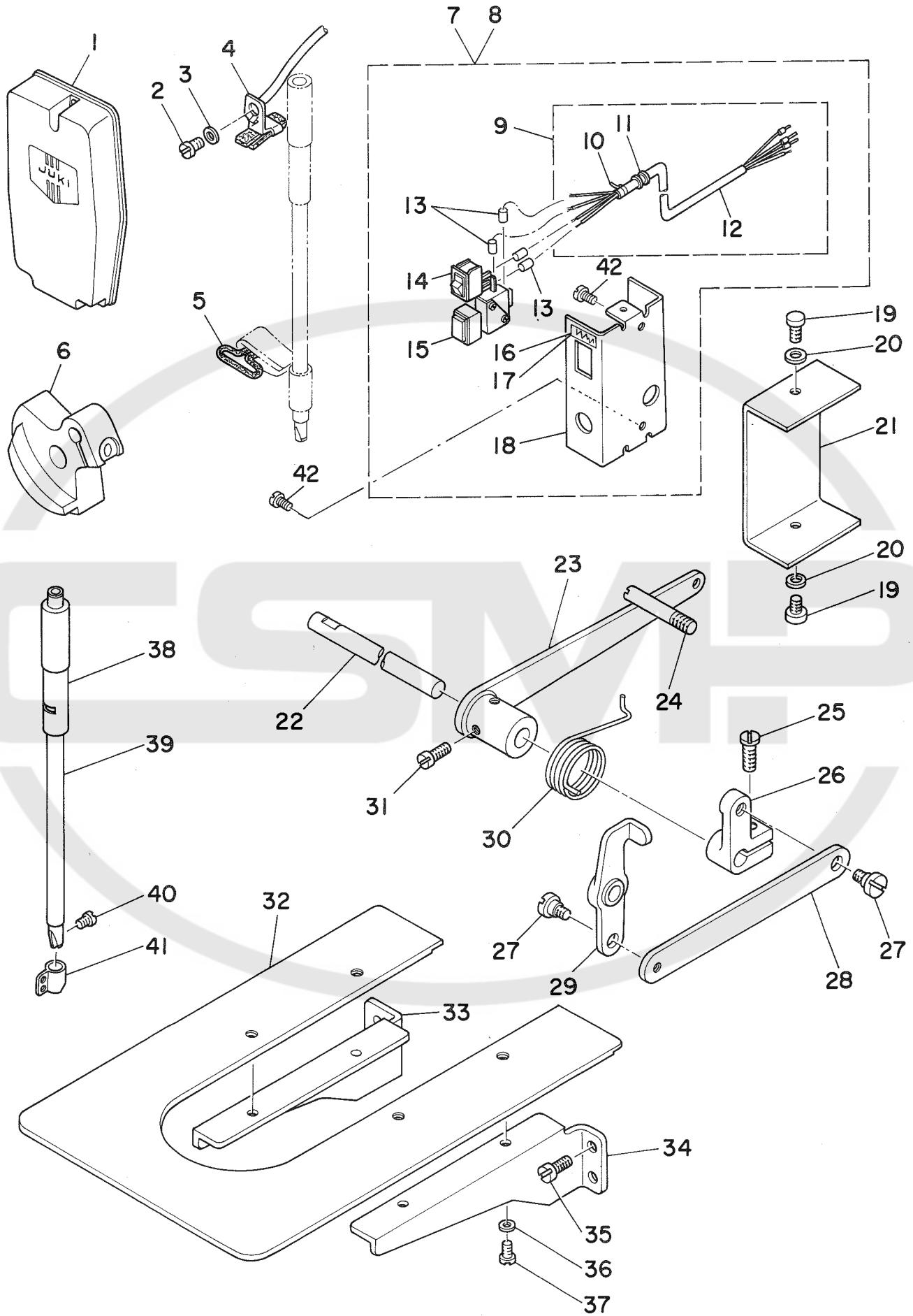
14. AMS-206 EXCLUSIVE PARTS (FEED MECHANISM COMPONENTS)

AMS-206 専用部品 (送り台関係)



REF.NO.	NOTE	PART NO.	DESCRIPTION	ヒンメイ	AMT.
1		B2550-206-OA0	FEED BRACKET ASM.	ヌノオリタ ^イ クミ	1
2		NS-6150310-SP	NUT 15/64-28	ロツカケナツト 15/64-28	(4)
3		B2553-205-OA0	LIFTING LEVER ASM., RIGHT	オサエリンクイタ ミキ ^{ケツコウ}	(1)
4		B2561-205-000	SPRING HOOK SCREW	ハ ^ネ カケネジ ^シ	(2)
5		D9319-762-T00	TENSION SPRING	ヒツハ ^リ ハ ^ネ	(2)
6		SD-0600452-TP	HINGE SCREW D=6 H=4.5	タ ^ン ネジ ^シ D=6 H=4.5	(2)
7		B2555-205-000	WORK CLAMP FOOT HOOK, RIGHT	ヌノオサエフツク	(2)
8		B2544-280-000	WASHER, FOR WORK CLAMP FOOT HOOK	オサエ フツクリンク ^シ	(2)
9		B2563-205-000	WASHER	ヌノオサエ フツク タ ^ン ネジ ^シ サ ^カ ネ	(2)
10		B2551-206-OA0	FEEDING FRAME ASM.	1タイ ヌノオサエ アシスハ ^リ イタ クミ	(1)
11		SS-7110840-SP	SCREW 11/64-40 L=7.8	マルヒラネジ ^シ 11/64-40 L=7.8	(2)
12		WP-0480856-SP	WASHER 4.8X8.4X0.8	ヒラサ ^カ ネ 4.8X8.4X0.8	(2)
13		B1816-280-000	GUIDE PIN	ナカカ ^マ オサエ カ ^イ ト ^ビ ン	(2)
14		SS-7120910-SP	SCREW 3/16-28 L=9	マルヒラネジ ^シ 3/16-28 L=9	(4)
15		B2547-980-000	WORK CLAMP FOOT FACE PLATE	ヌノオリタ ^イ フタ	(1)
16		SS-6110650-TP	SCREW 11/64-40 L=5.5	ヒラネジ ^シ 11/64-40 L=5.5	(2)
17		B2559-205-000	STUD	オサエアケ ^ジ ク ウチ ^ビ ン	(2)
18		SS-9121340-CP	SCREW 3/16-28 L=13	ロツカケホ ^{ルト} 3/16-28 L=13	(1)
19		B2558-205-000	LIFTING LEVER, SMALL	オサエアケ ^{ウチ} シヨウ	(1)
20		B2545-280-000	PRESSURE SPRING	ヌノオサエ ハ ^ネ	(2)
21		B2036-372-000	NIPPER BAR BLOCK SPRING SCREW	ニツハ ^ニ ヒツハ ^リ ハ ^ネ シ ^ク	(2)
22		B2550-205-000	FEED BRACKET	ヌノオリタ ^イ	(1)
23		SB-7100002-00	SLIDE BEARING	スライ ^ト シ ^ク ウケ	(1)
24		B2562-205-000	LIFTING LEVER SHAFT	オサエアケ ^{レハ} シ ^ク	(1)
25		B2557-205-000	LIFTING LEVER	オサエアケ ^{ウチ}	(1)
26		SS-9660940-SP	SCREW 1/4-40 L=8.5	ロツカケホ ^{ルト} 1/4-40 L=8.5	(1)
27		B2554-205-OA0	LIFTING LEVER ASM., LEFT	オサエリンクイタ ヒタ ^リ ケツコウ	(1)
28		SS-6151812-TP	SCREW 15/64-28 L=18	ロツカケアサホ ^{ルト} 15/64-28	2
29		WP-0612066-SP	WASHER 6.1X11X2	ヒラサ ^カ ネ 6.1X11X2	2
30		WS-0631510-KP	SPRING WASHER	ハ ^ネ サ ^カ ネ	2
31		SS-9151160-CP	SCREW 15/64-28 L=10.5	ロツカケホ ^{ルト} 15/64-28 L=115	2
32		WP-0651001-SC	WASHER	ヒラサ ^カ ネ	2
33		B2556-206-000	FEED PLATE	シタイタ	1

15. AMS-206 EXCLUSIVE PARTS
AMS-206 専用部品



REF.NO.	NOTE	PART NO.	DESCRIPTION	ヒ ン メ イ	AMT.
1		B1105-206-0AO	FACE PLATE	メンブ カハ ^ク ミ	1
2		SS-7090520-SP	SCREW 9/64-40 L= 4.5	マルヒラネジ ^ク 9/64-40 L=4.5	1
3		WP-0371016-SD	WASHER 3.7X8X1	ヒラサ ^ク カ ^ネ 3.7X8X1	1
4		B3520-210-0AO	OIL FELT SUPPORTING PLATE ASM.	ナカオサ ^エ キユウユイタ クミ	1
5		B3516-210-000	OIL WICK	メンブ ^ユ シ	1
6		B1206-210-000	COUNTERWEIGHT	ツリアイ ^オ モリ	1
7	#01	B4110-206-AAO	SWITCH BASE ASM. (FOR JAPANESE)	トウブ ^ク スイツチトリツケタ ^イ (クミ)	1
8	#02	B4110-206-BAO	SWITCH ASM. (FOR 3 LANGUAGES)	トウブ ^ク スイツチトリツケタ ^イ (クミ)	1
9		B4115-206-0AO	SWITCH CORD ASM.	トウブ ^ク スイツチコ ^ト クミ	(1)
10		EA-9500B01-00	CABLE BAND	ソクセンハ ^ン ト ^ク	(1)
11		D6042-555-B00	PIN-SHAPE TERMINAL, FEMALE	ヒ ^ン タ ^ミ ナル メス	(4)
12		E8760-452-H00	TUBE	スミチユ ^ブ	(0.4)
13		E8760-452-F00	TUBE	スミチユ ^ブ	(0.1)
14		HA-0005900-00	POWER SWITCH	テ ^ン ゲ ^ン ス ^イ ツチ	(1)
15		HA-0013500-00	PUSH-BUTTON SWITCH	オンホ ^ク タ ^ン ス ^イ ツチ	(1)
16	#01	B1133-210-00A	OPERATION PANEL	トウブ ^ク ス ^イ ツチ メイ ^ハ ン (ワ ^フ ン)	(1)
17	#02	B1133-210-00B	OPERATION PANEL	トウブ ^ク ス ^イ ツチ メイ ^ハ ン (ト ^ク フ ^ン)	(1)
18		B4110-210-000	FRAME SWITCH BASE	トウブ ^ク ス ^イ ツチ トリツケタ ^イ	(1)
19		SM-4040601-SC	SCREW M4X0.7 L=6	ナ ^ハ コ ^ネ ジ ^ク M4X0.7 L=6	2
20		WP-0430801-SC	WASHER M4	ヒラサ ^ク カ ^ネ ミカ ^キ マル M4	2
21		B1128-210-000	COVER	ト ^ウ ブ ^ク ス ^イ ツチ トリツケタ ^イ イカ ^ハ	1
22		B1701-206-000	LOWERING SHAFT	オンサ ^ク ケ ^ウ シ ^テ ン シ ^ク	1
23		B1703-206-0AO	LOWERING ARM ASM., A	オンサ ^ク ケ ^ウ テ ^ク A ケツ ^コ ウ	1
24		B1709-206-000	STOPPER	オンサ ^ク ケ ^ウ テ ^ク ストツ ^ハ	1
25		SS-6121610-TP	SCREW 3/16-28 L=15.5	ヒラネジ ^ク 3/16-28 L=15.5	1
26		B1704-210-000	LOWERING ARM B	オンサ ^ク ケ ^ウ テ ^ク B	1
27		SD-0720332-SP	HINGE SCREW D= 7.24 H= 3.3	タ ^ン ネジ ^ク D=7.24 H=3.3	2
28		B1702-210-000	LOWERING ROD	オンサ ^ク ケ ^ウ ロツ ^ト	1
29		B1705-210-0AO	PRESSER ARM ASM. C	オンサ ^ク ケ ^ウ テ ^ク C クミ	1
30		B1707-206-000	SPRING	オンサ ^ク ケ ^ウ レ ^ハ ハ ^ネ	1
31		SS-6121010-SP	SCREW 3/16-28 L=10	ヒラネジ ^ク 3/16-28 L=10	2
32		B1112-206-000	NEEDLE PLATE AUXILARY COVER	ハリイタ ^ホ シ ^ク ヨカ ^ハ	1
33		B1113-206-000	RIGHT COVER	ハリイタ ^ホ シ ^ク ヨカ ^ハ ササ ^エ ミキ ^ク	1
34		B1120-206-000	LEFT COVER	ハリイタ ^ホ シ ^ク ヨカ ^ハ ササ ^エ ヒタ ^リ	1
35		SS-6120940-SP	SCREW 3/16-28 L=9	ヒラネジ ^ク 3/16-28 L=9	4
36		WP-0450000-SD	WASHER 4.5X8X0.5	ヒラサ ^ク カ ^ネ 4.5X8X0.5	4
37		SS-6110610-TP	SCREW 11/64-40 L=6	ヒラネジ ^ク 11/64-40 L=6	4
38		B1402-210-000	BUSHING, UPPER	ハリホ ^ウ メタル	1
39		B1401-210-000	NEEDLE BAR	ハリホ ^ウ	1
40		SS-7080510-TP	SCREW	マルヒラネジ ^ク	1
41		B1405-210-000	THREAD GUIDE A	ハリホ ^ウ イトア ^ン ナイ A	1
42		SS-7110710-SP	SCREW 11/64-40 L=7	マルヒラネジ ^ク 11/64-40 L=7	2

Note (注記) #01.....For Japanese

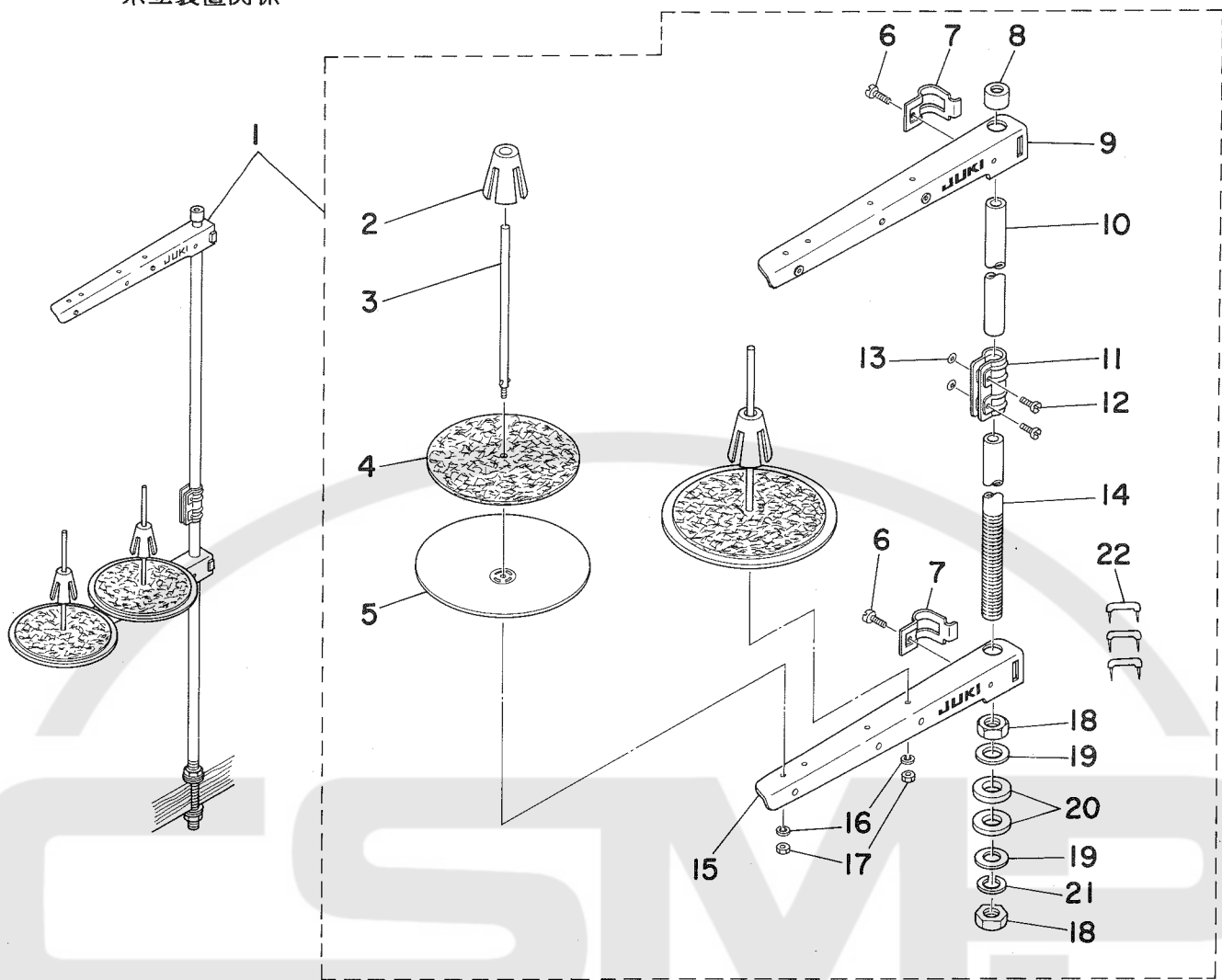
和文用

#02.....For English & German & French

英独仏文用

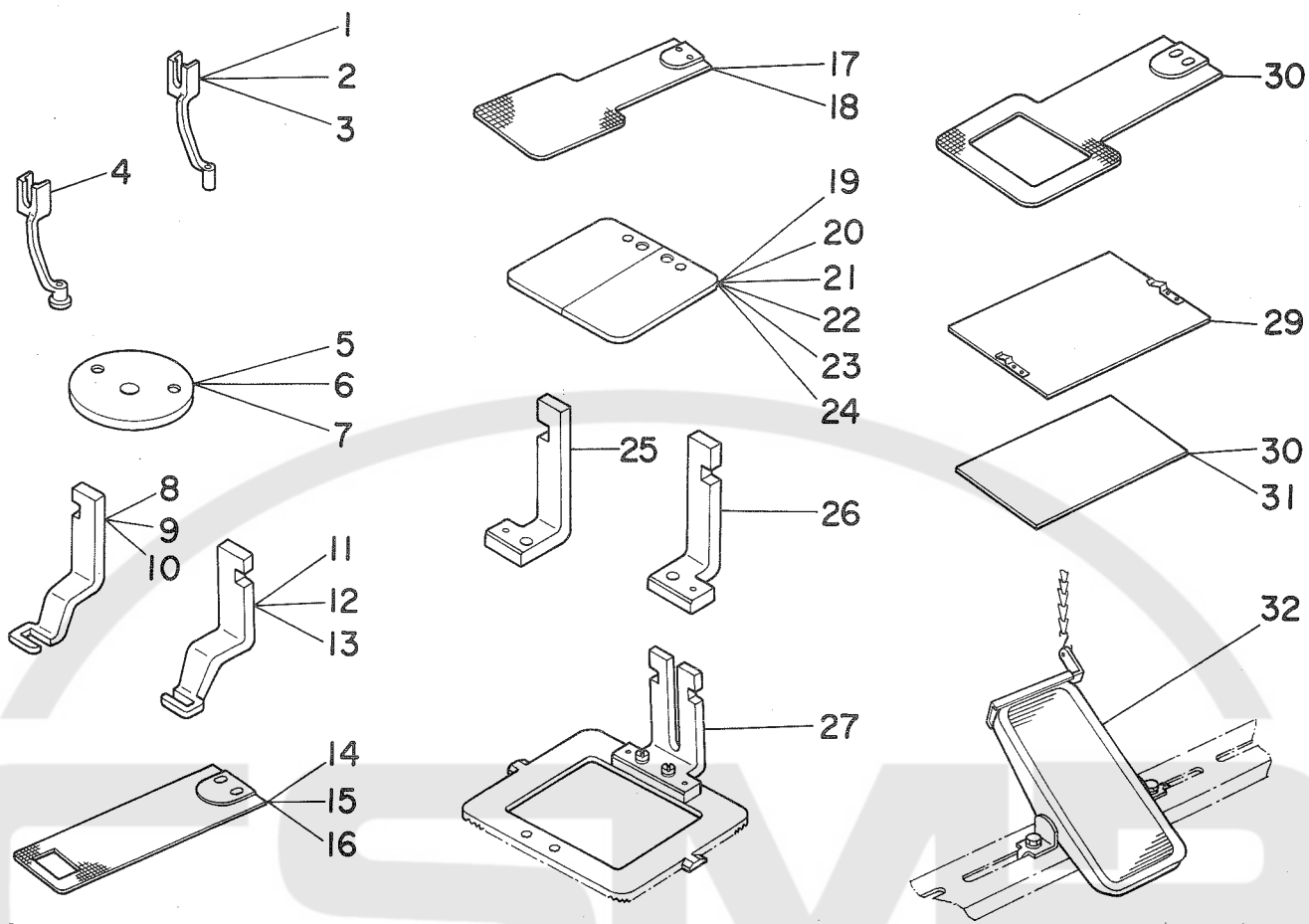
16. THREAD STAND COMPONENTS

糸立装置関係



REF.NO.	NOTE	PART NO.	DESCRIPTION	ヒンメイ	AMT.
1		D3301-555-DAO	THREAD STAND ASM.	リカッタ イタテソチ クミ	1
2		B3322-704-L00	SPOOL RETAINER	イトマキプレート	(2)
3		B3320-704-L00-A	SPOOL PIN	イトマキウケボウ	(2)
4		B3311-012-000	SPOOL REST CUSHION	イトマキウケサ	(2)
5		B3303-704-L00-A	SPOOL REST	イトマキウケサラ	(2)
6		SM-6061610-SC	SCREW M6 L=16	ヒラコネシ M6 L=15	(2)
7		B3318-704-L00-A	THREAD GUIDE ARM JOINT	イトタテウテ シメカナク	(2)
8		B3311-704-000	SPOOL REST ROD RUBBER CAP	イトタテホー ホココム	(1)
9		B3302-704-LCB	THREAD GUIDE ASM.	イトタテウテ B クミ	(1)
10		D3313-555-D00	SPOOL REST ROD, UPPER	イトタテホー ウエ	(1)
11		B3305-704-000-A	SPOOL REST ROD JOINT	イトタテホー ツキテ	(1)
12		SM-4051405-SE	SCREW M5X0.8 L=14	ナハコネシ M5X0.8 L=14	(2)
13		NM-6050001-SE	NUT M5X0.8	ロツカクナツト M5X0.8 1シュ	(2)
14		D3301-555-D00	SPOOL REST ROD, LOWER	イトタテホー シタ	(1)
15		B3302-704-LOB-A	SPOOL REST ARM	イトタテウテ (B)	(1)
16		WS-0510002-KN	SPRING WASHER 5.1X8.5X1.3	ハネサカガネ 5.1X9.2X1.3	(2)
17		NM-6050001-SE	NUT M5X0.8	ロツカクナツト M5X0.8 1シュ	(2)
18		B3317-704-000	NUT C15	イトタテホー トメナツト	(2)
19		WP-1702600-S0	WASHER 17X30X2.6	ヒラサカガネ 17X30X2.6	(2)
20		D3310-555-D00	RUBBER WASHER	イトタテホー ホーシシヨム	(2)
21		WS-1643202-KR	SPRING WASHER	ハネサカガネ 16.4X26.6X3.2	(1)
22		MAO-11532000	STAPLE	コート ステツプル	(3)

特別注文部品関係



REF.NO.	NOTE	PART NO.	DESCRIPTION	ヒソメイ	AMT.
1		B1601-210-000	INTERMEDIATE PRESSER A	ナカオサエ A	1
2		B1601-210-00B	INTERMEDIATE PRESSER B	ナカオサエ B	1
3		B1601-210-00D	INTERMEDIATE PRESSER D	ナカオサエ D	1
4		B1601-210-00C	INTERMEDIATE PRESSER C	ナカオサエ C	1
5		B2426-210-00B	NEEDLE PLATE NEEDLE HOLE GUIDE	ハリアナカイト	1
6		B2426-210-00C	NEEDLE PLATE NEEDLE HOLE GUIDE	ハリアナカイト	1
7		B2426-210-00D	NEEDLE HOLE GUIDE D=2.4	ハリアナカイト 2.4丸	1
8		B2551-205-000	WORK CLAMP FOOT, RIGHT	ヌノオサエアシ ミキ	1
9		B2551-205-B00	WORK CLAMP FOOT, RIGHT	シヨウカントメヨウヌノオサエ (ミキ)	1
10		B2551-205-C00	WORK CLAMP FOOT, RIGHT	メリヤスカンヨウヌノオサエアシ (ミキ)	1
11		B2552-205-000	WORK CLAMP FOOT, LEFT	ヌノオサエアシ ヒタリ	1
12		B2552-205-B00	WORK CLAMP FOOT, LEFT	シヨウカントメヨウヌノオサエ (ヒタリ)	1
13		B2552-205-C00	WORK CLAMP FOOT, LEFT	メリヤスカンヨウヌノオサエアシ (ヒタリ)	1
14		B2556-205-000	FEED PLATE	シタイ	1
15		B2556-205-B00	FEED PLATE	シヨウカントメヨウシタイ	1
16		B2556-205-C00	FEED PLATE	メリヤスカンヨウシタイ	1
17		B2556-206-0X0	FEED PLATE BLANK	シタイフランク (キチナシ)	1
18		B2556-206-0Y0	FEED PLATE BLANK	シタイフランク (キチアリ)	1
19		B2553-206-0X0	PLASTIC BLNK PLATE	ソトオサエフランク (キチナシ)	1
20		B2553-206-0Y0	PLASTIC BLANK PLATE	ソトオサエ フランク (キチアリ)	1
21		B2572-206-0X0	PLASTIC BLANK PLATE, RIGHT	ソトオサエフランク ミキ (キチナシ)	1
22		B2572-206-0Y0	PLASTIC BLANK PLATE, RIGHT	ソトオサエフランク ミキ (キチアリ)	1
23		B2573-206-0X0	PLASTIC BLANK PLATE, LEFT	ソトオサエフランク ヒタリ (キチナシ)	1
24		B2573-206-0Y0	PLASTIC BLANK PLATE, LEFT	ソトオサエフランク ヒタリ (キチアリ)	1
25		B2570-206-0A0	WORK CLAMP FOOT, RIGHT	フンリカトオサエアシスハリイタケツウ	1
26		B2571-206-0A0	WORK CLAMP FOOT, RIGHT	フンリカトオサエアシスハリイタケツウ	1
27		B2551-206-0A0	FEEDING FRAME ASM.	1タイ ヌノオサエ アシスハリイタ クミ	1
28		B2556-206-000	FEED PLATE	シタイ	1
29		B2557-206-0A0	PLASTIC BLANK PLATE ASM. LARGE	プラスチックヌノオサエ フランククミ	1
30		B2587-210-000	MATERIAL PLATE A	ヌノオサエヨウ ソサイ A	1
31		B2588-210-000	MATERIAL PLATE B	ヌノオサエヨウ ソサイ B	1
32		B8151-206-0A0	PEDAL ASM.	オプシヨン ハタル クミ	1

NUMERICAL INDEX OF PARTS

索引

Part No.	Page	Ref.	Part No.	Page	Ref.	Part No.	Page	Ref.	Part No.	Page	Ref.
品番	頁	No.	品番	頁	No.	品番	頁	No.	品番	頁	No.
SM-6040602-TP	16	20	SS-6151220-SP	10	17	SS-8150822-TP	10	53	WS-0410002-KS	12	19
SM-6040602-TP	16	30	SS-6151412-TP	6	39	SS-8151550-SP	6	44	WS-0410002-KS	12	37
SM-6040602-TP	16	48	SS-6151812-TP	18	27	SS-8660610-TP	6	23	WS-0510002-KN	29	16
SM-6041402-TP	14	5	SS-6151812-TP	24	55	SS-8660610-TP	6	33	WS-0521010-KP	7	26
SM-6051602-TP	14	39	SS-6151812-TP	26	28	SS-8661012-TP	6	31	WS-0631510-KP	18	29
SM-6051602-TP	14	42	SS-6621220-SP	12	21	SS-9110543-CP	20	20	WS-0631510-KP	26	30
SM-6054002-TN	16	33	SS-6681712-TP	6	22	SS-9111020-TP	4	18	WS-1643202-KR	29	21
SM-6056550-SP	4	37	SS-7080510-TP	28	40	SS-9111510-SP	16	16			
SM-6061610-SC	29	6	SS-7080520-SP	22	3	SS-9121340-CP	18	15	100-07003	2	14
SM-8040602-TP	14	29	SS-7090410-SP	10	41	SS-9121340-CP	26	18	135-00400	4	47
SM-8040602-TP	16	25	SS-7090520-SP	28	2	SS-9150910-SP	16	57	135-01309	2	27
SM-8040802-TP	14	30	SS-7090850-SP	22	39	SS-9151160-CP	18	30	135-01408	2	32
SM-8040802-TP	16	23	SS-7090920-SP	24	16	SS-9151160-CP	24	60	135-01705	2	28
SM-8040802-TP	16	26	SS-7091110-SP	24	27	SS-9151160-CP	26	31	135-08205	10	50
SS-1060210-TP	10	29	SS-7091410-SP	24	43	SS-9151740-CP	12	12	135-08551	10	21
SS-1110640-TP	10	45	SS-7110510-SP	7	10	SS-9660940-SP	18	24	135-08700	10	25
SS-1110840-SP	2	50	SS-7110510-SP	10	15	SS-9660940-SP	26	26	135-08809	10	22
SS-1110840-SP	2	52	SS-7110510-SP	20	25	SS-9661230-CP	6	38	135-08908	10	23
SS-1110840-SP	2	56	SS-7110510-SP	22	2				135-15200	8	31
SS-1110840-SP	14	46	SS-7110710-SP	20	1	TA-0750704-R0	2	33	135-28807	20	22
SS-2060510-SP	6	16	SS-7110710-SP	20	2	TA-0850604-R0	2	24	135-28906	20	40
SS-2110920-TP	8	5	SS-7110710-SP	20	9	TA-1050504-R0	2	6	135-29607	20	15
SS-2110920-TP	8	20	SS-7110710-SP	20	21	TA-1050504-R0	2	29			
SS-2111010-TP	7	15	SS-7110710-SP	20	36	TA-1250406-R0	2	8			
SS-2621540-SP	7	6	SS-7110710-SP	24	11	TA-1250804-R0	2	61			
SS-3090610-SP	2	38	SS-7110710-SP	24	46	TA-2100904-R0	2	5			
SS-4090715-SP	2	34	SS-7110710-SP	24	62	TA-2351305-R0	2	10			
SS-4110515-SP	2	25	SS-7110710-SP	28	42						
SS-4110515-SP	4	31	SS-7110720-SP	2	55	WP-0320501-SC	22	13			
SS-4110715-SP	2	42	SS-7110740-TP	10	37	WP-0320501-SC	22	20			
SS-4110715-SP	20	23	SS-7110820-SP	7	14	WP-0320501-SC	22	44			
SS-4110715-SP	22	53	SS-7110840-SP	22	15	WP-0330501-SB	22	4			
SS-4110815-SP	4	28	SS-7110840-SP	22	23	WP-0330501-SB	22	55			
SS-4110915-SP	4	44	SS-7110840-SP	22	48	WP-0371016-SD	28	3			
SS-4111015-SP	2	1	SS-7110840-SP	26	11	WP-0430800-SC	12	38			
SS-4111015-SP	2	20	SS-7110910-SP	16	13	WP-0430801-SC	28	20			
SS-4111015-SP	4	20	SS-7110910-TP	14	10	WP-0450000-SD	28	36			
SS-4111015-SP	4	25	SS-7110910-TP	14	13	WP-0450801-SD	6	43			
SS-4111015-SP	4	40	SS-7110910-TP	16	37	WP-0450801-SD	22	16			
SS-4111215-SP	2	59	SS-7110910-TP	24	15	WP-0450801-SD	22	24			
SS-4150715-SP	2	30	SS-7110910-TP	24	47	WP-0450801-SD	22	47			
SS-6060410-TP	10	10	SS-7111110-TP	10	19	WP-0450846-SP	10	38			
SS-6080340-SP	6	20	SS-7111120-SP	12	17	WP-0451026-SH	24	40			
SS-6090440-SP	20	17	SS-7111120-SP	12	39	WP-0460556-SD	12	40			
SS-6090620-SP	14	3	SS-7111410-TP	24	64	WP-0480856-SP	2	2			
SS-6090620-SP	14	18	SS-7111810-TP	16	38	WP-0480856-SP	4	26			
SS-6090630-SP	22	51	SS-7120910-SP	18	10	WP-0480856-SP	26	12			
SS-6090670-TP	6	15	SS-7120910-SP	26	14	WP-0501016-SD	4	29			
SS-6091510-SP	10	60	SS-7121410-SP	16	59	WP-0501016-SD	4	39			
SS-6092120-SP	20	4	SS-7121610-SP	16	36	WP-0501016-SD	8	3			
SS-6110430-TP	10	36	SS-7150910-TP	4	24	WP-0501016-SD	12	16			
SS-6110610-TP	14	20	SS-7150940-SP	24	42	WP-0501016-SD	12	42			
SS-6110610-TP	28	37	SS-7151120-SP	6	9	WP-0501016-SD	16	10			
SS-6110650-TP	18	13	SS-7740740-SP	4	35	WP-0501016-SD	16	60			
SS-6110650-TP	26	16	SS-8090610-SP	12	2	WP-0550800-SP	7	27			
SS-6111140-SP	10	24	SS-8090670-SP	22	8	WP-0550800-SP	16	31			
SS-6111140-SP	20	37	SS-8110410-TP	6	29	WP-0551626-SD	4	36			
SS-6111210-SP	6	42	SS-8110422-TP	6	49	WP-0612066-SP	18	28			
SS-6111210-SP	16	9	SS-8110422-TP	8	30	WP-0612066-SP	26	29			
SS-6120940-SP	28	35	SS-8110422-TP	16	50	WP-0621016-SD	20	38			
SS-6121010-SP	28	31	SS-8110510-SP	12	35	WP-0650876-SD	24	52			
SS-6121210-SP	8	25	SS-8110520-TP	4	6	WP-0651001-SC	18	31			
SS-6121210-SP	14	43	SS-8110520-TP	10	49	WP-0651001-SC	26	32			
SS-6121212-TP	10	27	SS-8110520-TP	10	52	WP-0651056-SD	7	20			
SS-6121220-TP	7	25	SS-8110520-TP	10	59	WP-0651056-SH	4	5			
SS-6121220-TP	12	32	SS-8111010-TP	6	50	WP-0952616-SD	10	7			
SS-6121610-TP	28	25	SS-8111610-SP	6	37	WP-1021016-SD	4	48			
SS-6122510-SP	6	36	SS-8150710-SP	4	51	WP-1702600-S0	29	19			



JUKI®

JUKI CORPORATION

INTERNATIONAL SALES H.Q.
8-2-1, KOKURYO-CHO, CHOFU-SHI
TOKYO 182-8655, JAPAN
PHONE : (81)3-3430-4001 to 4005
FAX : (81)3-3430-4909 . 4914 . 4984
TELEX : J22967

Copyright © 1998-2002 JUKI CORP.
本書の内容を無断で転載、複写することを禁止します。
All rights reserved throughout the world.

JUKI 株式会社

〒182-8655 東京都調布市国領町8-2-1
TEL. 03-3480-1111(代表)

営業本部
TEL. 03-3430-4001(ダイヤルイン)

お買い求め、ご相談は
To order or for further
information,
please contact :

- ※このパーツリストは商品改良のため予告なく変更する事があります。
- ※ The description covered in this parts list is subject to change for improvement of the commodity without notice.
- ※このパーツリストは、2002年7月 現在の商品仕様で編集したものです。
- ※ This parts list is edited in accordance with the product specifications as of July 2002.